

# POUR LES VERS

— LES —

## CRÈMES de CHOCOLAT

### DE DAWSON

Le remède contre les VERS le plus plaisant et le plus sûr qui ait encore été offert au public.

Recommandé par les Médecins

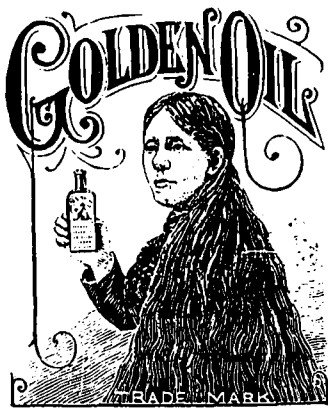
EN VENTE PARTOUT

**25 Cents la Boite.**

**J. EMILE VANIER**  
(Ancien élève de l'École Polytechnique)  
**INGÉNIEUR CIVIL, ARPENTEUR**  
107 Rue St-Jacques, (Royal Building)  
MONTREAL.  
Lemandes de Brevets d'Invention, marques de commerce, etc., préparées pour le Canada et l'Étranger.

## BELLE CHEVELURE!

La plus éclatante découverte du siècle!



Plus de têtes chauves, plus de peaux mortes!

L'HUILE DORÉE de Madame Hamel empêche les cheveux de tomber, fait pousser la barbe et enlève les peaux mortes. Excellent remède pour la calvitie.

Mde Hamel a ouvert au N°38 Rue CRAIG, MONTREAL, un salon de *shampoo* pour dames et messieurs, 25 et 45 cts. Fabrique en gros et en détail au même endroit.

Prix du détail **25 centins** la bouteille.  
En vente aussi chez tous les pharmaciens.

## Loterie de la Province de Québec

AUTORISÉE PAR LA LÉGISLATURE

**VALEUR DES LOTS, \$52,740**

Tous les lots sont tirés à chaque tirage.

**TIRAGES LE 1er ET LE 3ème MERCREDI DE CHAQUE MOIS**

Rappelez-vous que le gros lot est de

**\$15,000**

**PRIX DU BILLET, \$1.—11 BILLETS POUR \$10**

- Pour \$1.00 vous pouvez gagner \$15,000.
- Pour \$1.00 vous pouvez gagner 5,000.
- Pour \$1.00 vous pouvez gagner 2,500.
- Pour \$1.00 vous pouvez gagner 1,250.

Il y a aussi un grand nombre de lots de \$5, \$10, \$15, \$25, \$50, \$250, et \$500, au total de \$28,990. N'oubliez pas que votre billet, gagnant un lot quelconque parmi les lots tirés un par un, peut aussi gagner un des lots approximatifs de \$25, \$15 et \$10, et avoir droit en outre à un lot de \$5, s'il se termine par les deux derniers chiffres de l'un des deux premiers gros lots.

LE GÉRANT **S. E. LEPEVRE,**  
81 Rue St-Jacques, Montréal, Canada.

LE "SAMEDI" est imprimé avec l'encre

— DR —  
**TREADWELL & TESCHNER**

**32 and 34 Frankfort Street, New-York**



Guérit radicalement et promptement  
**l'INTEMPÉRANCE** et déracine tout désir  
des liqueurs alcooliques.

Prix : \$1.00

**NARCISSE BEAURY & FILS**  
GRAND CHOIX DE

**Montres, Bijoux, Argenterie et Lunetterie**  
1580 RUE NOTRE-DAME  
Et 164 et 166 RUE SAINT-LAURENT  
MONTREAL 23 Juillet 1892

## A LIRE

- LE PETIT FRANÇAIS ILLUSTRÉ (hebdomadaire). — Abonnement, un an 7 francs. Librairie Armand Colin & Cie, 5 rue de Mezières, Paris.
- LA PETITE REVUE PARISIENNE, et LE CORRESPONDANT LITTÉRAIRE. — Abonnement, les deux journaux réunis, 5 frs. par an pour tous pays. Pour le Canada, \$1.00. M. A. CLAVEL, directeur, 36 rue de Dunkerque, Paris.
- LE SÉLON, revue littéraire et artistique mensuelle. — Écrire à M. E. Boulhaye, 31 rue de Clabrol, Paris.
- LA LIRE UNIVERSELLE, revue poétique illustrée Larnartienne. — Abonnement, 5 frs. par an. Jules Canton, directeur, 19 rue Soufflot, Paris.
- LE MUSÉE DES FAMILLES, paraissant deux fois par mois. — Librairie Ch. Delagrave, 15 rue Soufflot, Paris.
- L'INTERMÉDIAIRE DES CHERCHEURS ET DES CURIEUX. — PARIS: Lucien Faucon, directeur, 13 rue Cujas. NEW YORK: F. W. Christoph, 251, Fifth Avenue.
- JOURNAL DE LA JEUNESSE. — Abonnement: Un an, 20 frs. Six mois, 10 frs. Bureaux à la librairie Hachette & Cie, 79 Boulevard Saint-Germain, Paris.
- CORONNERIE. Le plus intéressant, le plus lu, le mieux renseigné, le moins cher des journaux de coronnerie, c'est le FRANC PARLEUR, 57, boulevard St-Michel, Paris. *Spécimen franco sur demande.*
- LA CHROSITE UNIVERSELLE (journal hebdomadaire). — Prix d'abonnement 12 frs. 30, No 1 rue Rameau, Place Louvois, Paris-France.

## PILULES DE NOIX LONGUES COMPOSÉES DE MCGALE

**RECOUVERTES DE SUCRE.**  
*Pour la guérison certaine de toutes*  
**AFFECTIONS BILIEUSES, TORPEUR DU FOIE, MAUX DE TÊTE, INDIGESTIONS, ÉTOURDISSEMENTS.**  
Et de toutes les malaises causés par le mauvais fonctionnement de l'estomac.

Ces pilules sont fortement recommandées, comme étant un des plus sûrs et plus efficaces remèdes contre les maladies plus haut mentionnées. Elles ne contiennent pas de mercure ni aucune de ces préparations. Tout en étant un puissant purgatif, pouvant être administré dans n'importe quel cas, elles ne contiennent aucune de ces substances délétères qui pourraient les rendre préjudiciables à la santé des enfants ou des personnes âgées.

**B. E. MCGALE**  
PHARMACIEN

**2123 rue NOTRE-DAME**

**REGULATE THE STOMACH, LIVER AND BOWELS, AND PURIFY THE BLOOD. A RELIABLE REMEDY FOR**

Indigestion, Bloating, Headache, Constipation, Dyspepsia, Chronic Liver Troubles, Bileacids, Bad Complexion, Dysentery, Offensive Breath, and all disorders of the Stomach, Liver and Bowels.

Ripans Tablets contain nothing injurious to the most delicate constitution. Pleasant to take, safe, effectual. Give immediate relief.

Sold by druggists. A trial bottle sent by mail on receipt of 15 cents. Address

**THE RIPANS CHEMICAL CO.**  
10 SPRUCE STREET, NEW YORK CITY.

**E. G. SIMARD, B. C. L.**  
(DE SIMARD & SIMARD)  
**NOTAIRE PUBLIC**  
15 RUE ST. JACQUES, MONTREAL.

## ATTRACTION SANS PRECEDENT

Plus de un Quart de Million distribué



**LOTÉRIE DE L'ÉTAT DE LA LOUISIANE**

incorporée par la législature pour des fins d'éducation et de charité, et reconnu dans la constitution actuelle de l'État, en 1879, par une majorité écrasante du vote populaire, et devant continuer jusqu'au 1er janvier, 1895.

Les grands tirages extraordinaires ont lieu semi-annuellement (*en Juin et en Décembre*), et les tirages à NOMBRE SIMPLE ont lieu dans chacun des autres dix mois de l'année. Tous les tirages se font en public, à l'Académie de Musique, Nouvelle-Orléans, La.

Reputée depuis vingt ans pour l'intégrité de ses tirages et la promptitude de ses paiements.

Nous certifions par les présentes que nous surveillons les arrangements pour tous les tirages mensuels et semi-annuels de la Loterie de l'État de la Louisiane, que nous gérons personnellement les tirages mêmes, et que ces tirages sont faits avec honnêteté, impartiale et bonne foi envers tout le monde; et nous autorisons la Compagnie à se servir de ce certificat avec "fac simile" de notre signature dans ses annonces.

*L. J. Gaudin*

*J. F. Encl*

*M. S. Leblanc*

Commissaires.

Nous, soussignés, banques et banquiers, payerons tous les prix gagnés à la Loterie de l'État de la Louisiane qui seront présentés à nos comptoirs.

**R. M. WALMSLEY,** Président Louisiana National Bank  
**PIERRE LANAUX,** Président State National Bank.  
**A. BALDWIN,** Président New-Orleans National Bank.  
**CARL KOHN,** Président Union National Bank.

## LE TIRAGE MENSUEL DE \$5 AURA LIEU

L'ACADEMIE DE MUSIQUE, Nouvelle-Orléans,

**MARDI, 12 JUILLET 1892**

**Prix Capital . . . \$75,000**  
100,000 Billets dans la roue.

### LISTE DES PRIX:

1 Prix de \$75,000, soit . . . . .	\$75,000
1 Prix de \$20,000, soit . . . . .	\$20,000
1 Prix de 10,000, soit . . . . .	10,000
1 Prix de 5,000, soit . . . . .	5,000
2 Prix de 2,000, soit . . . . .	5,000
5 Prix de 1,000, soit . . . . .	5,000
25 Prix de 300, soit . . . . .	7,500
100 Prix de 200, soit . . . . .	20,000
200 Prix de 100, soit . . . . .	20,000
300 Prix de 60, soit . . . . .	18,000
500 Prix de 40, soit . . . . .	20,000

### PRIX APPROXIMATIFS

100 Prix de \$100, soit . . . . .	\$10,000
100 Prix de 60, soit . . . . .	6,000
100 Prix de 40, soit . . . . .	4,000

### PRIX TERMINAUX

999 Prix de \$20, soit . . . . .	\$19,980
999 Prix de \$20, soit . . . . .	\$19,980
<b>3,434 Prix se montant à</b>	<b>\$200,400</b>

### PRIX DES BILLETS:

Billets Complets, \$5; Deux-Cinquièmes, \$2; Un-Cinquième, \$1; Un-Dixième, 50c; Un-Vingtième, 25c.

Prix des Clubs: 11 BILLETS complets ou leur équivalent en fractions pour \$50.00

Taux spéciaux pour les agents. Agents demandés partout.

**IMPORTANT.**—Envoyez tout argent par l'express à nos frais, pour tout envoi de pas moins de cinq piastres, pour lesquelles nous paierons tous les frais, et nous payons tous les frais d'Express sur BILLETS et LISTES DES PRIX envoyés à nos correspondants. Adressez:

**PAUL CONRAD, Nouvelle-Orléans, La.**

Donnez l'adresse complète et faites la signature lisible. Le congrès ayant dernièrement adopté une loi prohibant l'emploi de la maille à toutes les Loteries, nous nous servons des Compagnies d'Express pour répondre à nos correspondants et pour envoyer les listes des prix.

Les listes officielles des prix seront envoyées sur demande à tous les agents locaux, après chaque tirage, en n'importe quelle quantité, par express. *Franches de port.*

**N'OUBLIEZ PAS** que la charte actuelle de la Loterie de l'État de la Louisiane, qui forme partie de la constitution de l'État de la Louisiane et qui a été déclarée par la Cour Suprême des États-Unis, un contrat avec l'État de la Louisiane et une partie de la constitution de cet État, n'expire que le premier Janvier 1895.

Nous mettons le public en garde contre les contrefaçons et les nombreux billets de certaines loteries qui inondent aujourd'hui le marché, *sans garantie valable.* Insistez que les agents vous vendent des *billets* de la Loterie de l'État de la Louisiane, si vous voulez profiter des avantages immenses qu'elle offre au public.