

## 倫敦大柏文

### LONDON PLACE

12TH & LONDON ST.,  
NEW WESTMINSTER.  
PHONE: 524-4211

這是保沙兄弟房屋公司新型柏文，有單人房，雙人房及聯房，有屋頂閣，晒棚，三種高級電器用具，全面鋪地毯，非常舒服，地下泊車場，屋租低廉，歡迎參觀查閱。

時間：上午十時至下午七時。

電話：五二四·四二一一

## BRENT GARDENS

4363 Halifax St.

特大一房及  
二睡房柏文  
爐頭。

無霜雪柜洗碗機

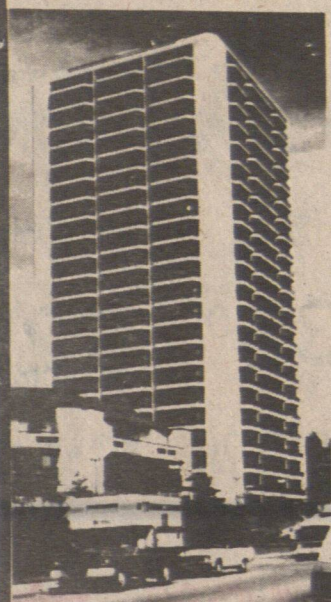
窗簾，入牆地毯，保安車場  
大廈私家花園  
網球場，近購物中心及巴士

291-8616



Bosa Bros

園拍文  
布蘭花



## 新樂實業

SHAMROCK REALTY LTD.  
JEFFREY HOY 許先生  
公司：682-6104 住家：327-9641

## 生意新盤 移民機會

◎LATA牌照旅遊生意，年入五十萬，有電腦一座僱員一名，急讓\$35,000，地點在市府對開二千八百街位，五百號大廈千萬旅行社。

◎農戶移民機會，三十畝田園有屋有耕種，五分鐘車附近繁盛小城，離溫哥華多英里，土地肥沃，榮王票王士段。

◎樓下舖兩間，樓上住宅兩伙建築地段，十多萬元。

## BOUNDARY VIEW APTS

3740 + 3760  
ALBERT ST.



拍景邊  
文色界

天台屋，一房及二房單位  
全部一流裝修  
四周景色壯麗  
三件一流電器  
入牆地毯，窗簾，保安  
地下停車場。

Display suites open daily from 10 a.m. to 8 p.m.

298-6021



Bosa Bros

## Luxury Apartments at Reasonable Cost Panoramic View Suites



ANOLA

豪華柏文，價錢公道，景色優美，一睡房及兩睡房，入牆地毯，三件電器及窗簾，溫度調節器，游泳池及地下停車場。

2041 Bellwood Avenue, Burnaby  
Phone #: 299-8941, 291-0621

安那柏文

## PARK CITY REALTY LTD. 百勝

張淳明

MICHAEL CHANG B. Comm., R.I.B.C.

公司：438-8811

住家：263-4721

傳呼：687-7711-7428 (24小時)



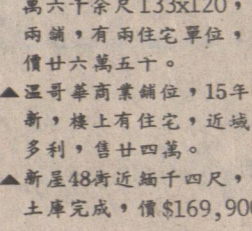
保養一流靚屋  
▲近京士威夾41街，正層四房，土庫完成，有七千五千按揭，利息低，價九萬七千九百。



意大利建築師，▲新屋近京士威夾41街，十四尺，土庫完成，價\$164,900。



▲KILLARNEY區夾51街，一流靚屋，正層三房，千三呎，土庫完成，有二房及廁，地41x146，價\$134,700。



▲本拿比繁忙商業地，一萬六千餘呎133x120，兩層，有兩住宅單位，價廿六萬五千。



▲近京士威，正層三睡房，廿七年新，土庫完成，另二睡房，地大，價十萬零九千。



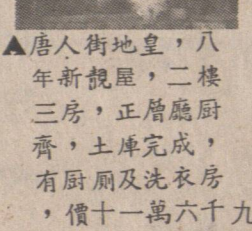
▲VICTORY近38街，27年，兩房平房靚屋，價\$69,900。



七千元首期  
▲31年新靚屋，兩房平房，有壁爐，八百呎，近RENFREW夾27街，價七萬七千。



▲BURNABY近KINGSWAY三房靚屋，有\$65,000按揭，利息低，價\$87,000。



▲唐人街地皇，八年新靚屋，二樓三房，正層廚房齊，土庫完成，有廚房及洗衣房，價十一萬六千九。

## NORTHBRIDGE GROUP 恒生實業燕梳公司

NORTHBRIDGE REALTY LTD.

公司電話：321-2912 (24小時)

6417 Fraser Street, Vancouver, B.C.

NORTHBRIDGE INSURANCE SERVICE LTD.



HAROLD WONG  
Manager



PAUL YIP  
253-1613  
Pager  
680-5083



WENDY YUE  
321-0626



THOMAS CHOW  
周福元  
874-3705

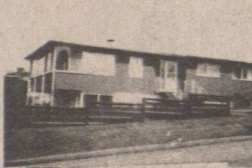
Autoplan 恒實力服務勝人一籌  
Autoplan 生雄厚務

## 百萬能實業公司

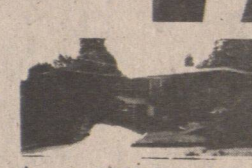
CANADA PERMANENT TRUST

Annette Louie

公司：273-3161 住家：277-7375



7575 BORDEN ST.  
▲交通方便，W.F.R.A.S.E.R.V.I.E. 十三萬九千五百。



1161 WALALUE  
▲TSANWASSEN B.C. 二層四睡房，位高尚住宅區，120.7x118.15年屋，新廚房大爐，近華埠屋地出售，村屋RT3地段，東北角，喜利街夾派亞街，取價七萬二。

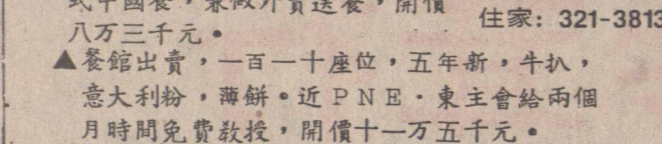
## THE PERMANENT

TONY ENG 電話：438-8161

住家：875-1066 (24 HRS.)

▲餐館出賣，位於CHILLIWACK繁忙購物中心，適合家庭經營，西式中國餐，兼做外賣送餐，開價八萬三千元。

▲餐館出賣，一百一十座位，五年新，牛扒，意大利粉，薄餅，近P.N.E. 東主會給兩個月時間免費教授，開價十一萬五千元。



▲位於FRASERVUE，地點適中，近交通購物，小學，離城多利夾61街幾個街口，兩睡房，土庫完成，△乃路夾京士威，四睡房，有圍欄，僅售七萬八千。



ALAN MAH  
住家：321-3813

## 百萬能實業公司

FLORIO YUEN

CANADA PERMANENT TRUST

公司：682-6611 住家：321-7831

元六二面便地房積5  
，包百積，點住善03  
，包五由地宅花園  
，包八底中園片  
，包十呎車場，高打  
，包月租至千，尚東  
，包稅保，交通周  
，包養，全洋街  
，包等，方

## DOGWOOD RLTY

多活實業公司

公司電話：876-8841

ART WONG 278-8961

△咖啡餐館，三十左右座位，TRY \$36,000 適合夫婦。  
△自動洗衣店LAUNDRYMAT. 本亞比，生意好，\$70,000。  
△西區西餐館，有酒牌，百餘座位，東主已營業九年，能轉做飲茶點心，急賣。  
△東區雜貨舖連實業，大塊地，C-1 ZONING 能興建新樓一座，TRY \$370,000。  
△西區雜貨舖，平均生意每日八百元左右，開價四萬八千元。  
△本亞比雜貨舖連實業，九組柏文TRY首期\$100,000  
△本拿比旅行社一間，生意好，二萬九。

## 王震漢

THOMAS C. WONG 住宅：298-2961

△城多利街角，西區餐館，餐房兼咖啡室，共50座位，西人經營，價五萬八。  
△二樓旺街柏文區，日營四百餘，架樓新舖，二萬五。  
△本拿比東區，一萬餘，可增設外賣快餐，價一萬餘。  
△高貴林，一萬餘，36座快餐店，日營二百餘，價三萬八。  
△高貴林，一萬餘，40座快餐店，日營二百餘，價三萬八。  
△二樓豪華餐館，價三萬二。  
(房屋、地產)  
△高貴林三睡房三年新複式屋，八萬九。  
△北本拿比高尚住宅區三睡房複式，\$169,900。  
△北本拿比高尚住宅區，八萬餘。  
△東區近華埠屋地，地塊12萬三。  
△東區兩睡房土庫庫房，七萬九。

## DAVID CHAN M.A. 陳悅明

Res: 254-9765 Pager: 680-5088

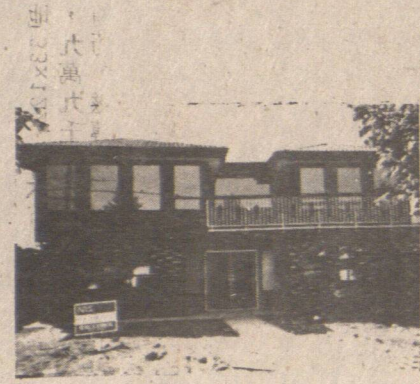
△近唐人街，五年新屋，五睡房，土庫完成，可出租，價九萬九。  
△西區19年屋，樓上三房兩廁，樓下兩房兩廁，11萬九。  
△東區45街夾BURNABY，三層新屋，樓上四房，樓下完成有出租，開價十一萬餘。  
△四街近VICTORIA，樓上二房，土庫完成，開價十萬餘。  
△東區二年新靚屋，三睡房，只售十萬餘。  
△東區24街夾KING，樓上兩房，樓下兩房一廁，可出租，開價十萬餘。  
△東區入息屋，樓上四大睡房，土庫完成，上下層均出租，開價十二萬餘。



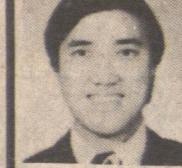
Holia Chow  
周太

BB 公司  
BLOCK BROS REALTY  
公司：273-3111  
住宅：291-2021

週末二 四時開放  
華麗新屋



△溫東新屋，正層1200方呎，土庫完成，有二房及廚房，客廳，僅售十五萬餘。  
△列治文新屋，三睡房，家庭室，遊戲室，雙壁爐，雙車房，僅售十四萬九。



FRANK LEE  
李經緯  
Res: 879-3296

△36街兩房，翻新，近千尺，另有土庫可出租，有兩房，九萬元。  
△27街近細街，三房翻新，有土庫，七萬左右。  
△急買急賣  
△香港客，急買西區近STANLEY，大屋，要大地，及有五房。  
△另徵求東區要有土庫，卅餘年屋，兩或三房均可。  
△卅街近乃路，四十四乘一百廿二街角地，37年屋，上層兩房，土庫一房一廳，廚廁，頂靚屋，抵買十萬零五。  
△57街近乃路，靚屋一千一尺，硬木地板，全鋁窗，兩房兩廁，廿餘年屋，八尺高土庫，標準地，有景，十萬左右，十一萬五銀期可接洽。

△44街夾VICTORIA，地大，49.5x118，樓下兩房兩廁，全部租出，11萬餘。  
△東區柏文出售，開價三萬八。  
△東區13街近BURNABY，三層新屋，樓上四房，樓下完成有出租，開價十一萬餘。  
△列治文區四年新靚屋，五睡房四廁，共2800方呎，開價十五萬餘，請速。  
△BRANDON工業地，開價一萬九。  
△SURREY工業地，50x100，開價二萬九千。  
△二樓餐館，有烈酒牌，座位二百餘，廚房餐房用具新，租半年期好，開價12萬餘。