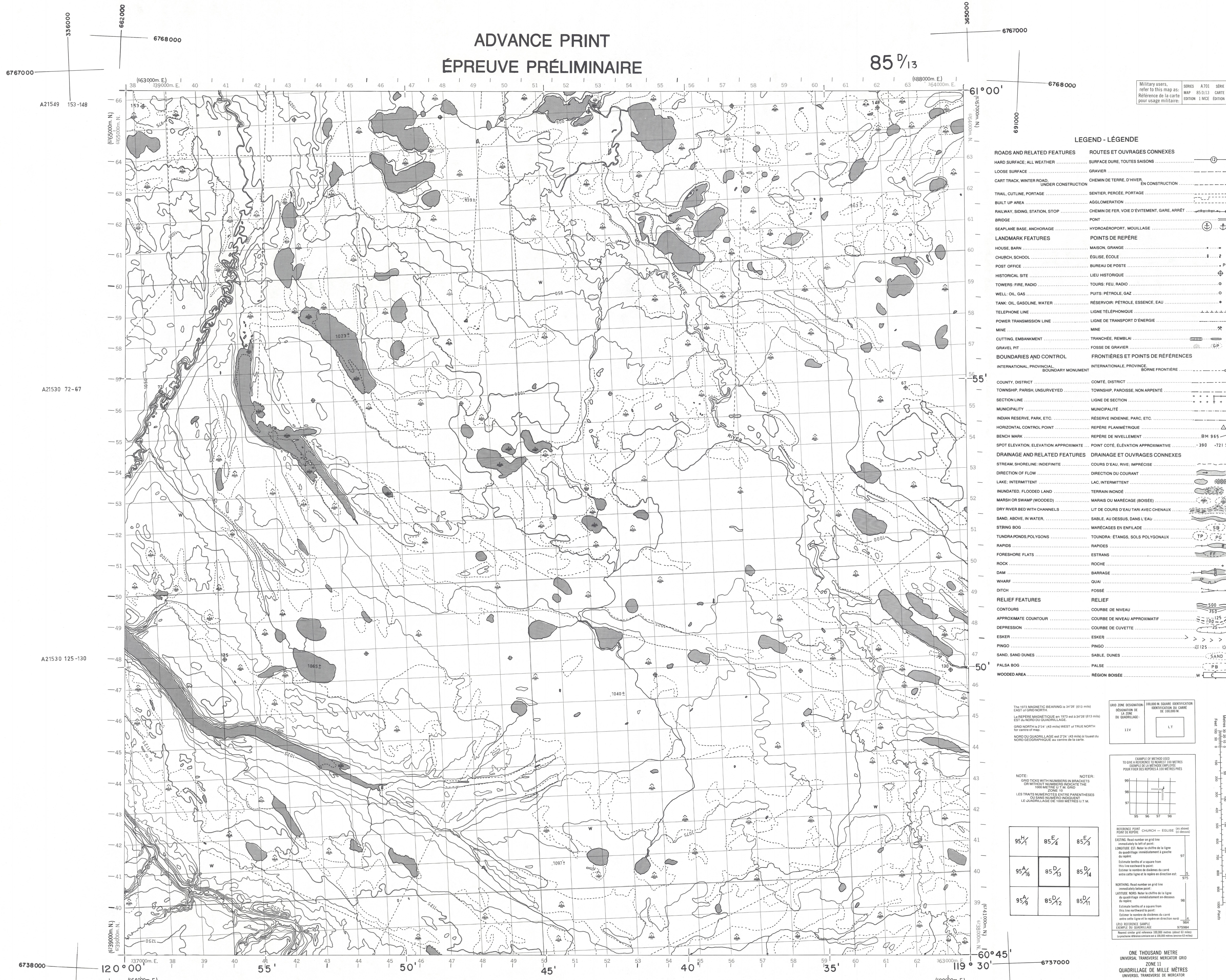


ADVANCE PRINT
ÉPREUVE PRÉLIMINAIRE

85 D/13



LEGEND - LÉGENDE

ROADS AND RELATED FEATURES		ROUTES ET OUVRAGES CONNEXES	
HARD SURFACE, ALL WEATHER	SURFACE DURE, TOUTES SAISONS	ROAD WITH SHOULDER	ROUTE AVEC BANDE
LOOSE SURFACE	GRAVIER	ROAD UNDER CONSTRUCTION	ROUTE EN CONSTRUCTION
CART TRACK, WINTER ROAD	CHEMIN DE TERRE, D'HIVER	TRAIL, CUTLINE, PORTAGE	SENTIER, PÉNÉE, PORTAGE
UNDER CONSTRUCTION	EN CONSTRUCTION	BUILT UP AREA	AGLOMÉRATION
RAILWAY, SIDING, STATION, STOP	CHEMIN DE FER, VOIE D'ÉVITEMENT, GARE, ARRÊT	BRIDGE	PONT
SEAPLANE BASE, ANCHORAGE	HYDROAÉROPORT, MOULAGE	LANDMARK FEATURES	POINTS DE REPÈRE
HOUSE, BARN	MAISON, GRANGE	CHURCH, SCHOOL	ÉGLISE, ÉCOLE
POST OFFICE	BUREAU DE POSTE	HISTORICAL SITE	LIEU HISTORIQUE
TOWERS, FIRE, RADIO	TOURS, FEU, RADIO	WELL, OIL, GAS	Puits, PÉTROLE, GAZ
TANK, OIL, GASOLINE, WATER	RÉSÉRVUAIR, PÉTROLE, ESSENCE, EAU	TELEPHONE LINE	LIGNE DE TÉLÉPHONE
POWER TRANSMISSION LINE	LIGNE DE TRANSPORT D'ÉNERGIE	MINE	MINE
CUTTING, EMBANKMENT	TRANCHÉE, REMBLAI	GRAVEL PIT	FOSSE DE GRAVIER
BOUNDARIES AND CONTROL		FRONTIÈRES ET POINTS DE RÉFÉRENCES	
INTERNATIONAL, PROVINCIAL	INTERNATIONALE, PROVINCE	COUNTY, DISTRICT	COMTÉ, DISTRICT
BOUNDARY MONUMENT	BONNE FRONTIÈRE	TOWNSHIP, PARISH, UNSURVEYED	TOWNSHIP, PAROISSE, NON ARPENTÉ
SECTION LINE	LIGNE DE SECTION	MUNICIPALITY	MUNICIPALITÉ
INDIAN RESERVE, PARK, ETC.	RÉSERVE INDIENNE, PARC, ETC.	HORIZONTAL CONTROL POINT	REPÈRE PLANIMÉTRIQUE
BENCH MARK	REPÈRE DE NIVELLEMENT	SPOT ELEVATION, ELEVATION APPROXIMATE	POINT CÔTÉ, ÉLEVATION APPROXIMATIVE
DRAINAGE AND RELATED FEATURES	DRAINAGE ET OUVRAGES CONNEXES	STREAM, SHORELINE, INDEFINITE	COURS D'EAU, RIVE, IMPRÉCISE
DIRECTION OF FLOW	DIRECTION DU COURANT	LAKE, INTERMITTENT	LAC, INTERMITTENT
INUNDATED, FLOODED LAND	TERRAIN INONDÉ	MARSH OR SWAMP (WOODED)	MARAIS OU MARECAGE (BOISÉ)
DRY RIVER BED WITH CHANNELS	LIT DE COURS D'EAU TARI AVEC CHENAUX	SAND, ABOVE, IN WATER	SABLE, AU DESSUS, DANS L'EAU
STRING BOG	MARECAGES EN ENFILADE	TUNDRA PONDS POLYGONS	TOUNDRA; ÉTANGS, SOLS POLYAGONAUX
RAPIDS	ESTRANS	ROCK	ROCHE
DAM	BARRAGE	WHARF	QUAI
DITCH	FOSSE	RELIEF FEATURES	RELIEF
CONTOURS	COURBE DE NIVEAU	APPROXIMATE CONTOUR	COURBE DE NIVEAU APPROXIMATIF
DEPRESSION	COURBE DE CUVETTE	ESKER	ESKER
PINGO	PINGO	SAND, SAND DUNES	SABLE, DUNES
PALSA BOG	RÉGION BOISÉE	WOODED AREA	RÉGION BOISÉE

The 1973 MAGNETIC BEARING is 34°28' (813 min) EAST OF GRID NORTH.
La REPÈRE MAGNÉTIQUE en 1973 est à 34°28' (813 min) EST DU NORD DU QUADRILLAGE.

GRID NORTH IS 2°04' (48 min) WEST OF TRUE NORTH for centre of map.
LE NORD DU QUADRILLAGE EST 2°04' (48 min) À L'OUEST DU NORD DE VÉRITABLE au centre de la carte.

NOTE: GRID TICKS WITH NUMBERS IN BRACKETS OR WITHOUT NUMBERS INDICATE THE ZONE TO WHICH THE 100 METRE GRID IS APPLIED.
LES TRAITS NUMÉRIQUES ENVOI PRANCHIFFES OU SANS NUMÉRIQUE INDICENT LE QUADRILLAGE DE 100 MÈTRES ET LE 1 M.

95 1/4	85 1/4	85 3/4
95 5/16	85 9/13	85 1/4
95 1/8	85 1/2	85 1/1

GRID ZONE DESIGNATION
IDENTIFICATION DU CARRÉ DE 100 000 M

EXAMPLE OF METHOD USED TO OBTAIN REFERENCE POINTS FROM GRID TO POINTS ON MAP.
EXEMPLE DE LA MÉTHODE EMPLOYÉE POUR OBTENIR LES REPÈRES À 100 MÈTRES DES POINTS.

REFERENCE POINT
POINT DE REPÈRE

EASTING: Read eastward on grid line immediately to left of point.
LONGITUDE: Read north on grid line of quadrillage immediately to south of point.
Easting north of a square from this line westward to point.
Entrez le nombre de carrés de carré entre cette ligne et le point en direction nord.

NORTHING: Read northward on grid line immediately below point.
LATITUDE: Read west on grid line of quadrillage immediately to east of point.
Extrude north of a square from this line westward to point.
Entrez le nombre de carrés de carré entre cette ligne et le point en direction nord.

GRID REFERENCE SAMPLE:
EXEMPLE DE QUADRILLAGE

ONE THOUSAND METRE
UNIVERSAL TRANSVERSE MERCATOR GRID
ZONE 11
QUADRILLAGE DE MILLE MÈTRES
UNIVERSAL TRANSVERSE DE MERCATOR

PRODUCED BY SURVEYS AND MAPPING BRANCH,
DEPARTMENT OF ENERGY, MINES AND RESOURCES,
OTTAWA, 1971, FROM PHOTOGRAPHS TAKEN IN 1970
CONTOUR INTERVAL 25 FEET

REDKNIFE LAKES
DISTRICT OF MACKENZIE
NORTHWEST TERRITORIES
WEST OF SIXTH MERIDIAN - OUEST DU SIXIÈME MÉRIDIEN

ÉTABLI PAR LA DIRECTION DES LEVÉS ET DE LA
CARTOGRAPHIE, MINISTÈRE DE L'ÉNERGIE, DES
MINES ET DES RESSOURCES EN 1971, D'APRÈS DES
PHOTOGRAPHIES PRISES EN 1970
ÉQUIDISTANCE DES COURBES 25 PIEDS

EDITION 1

75 D/13