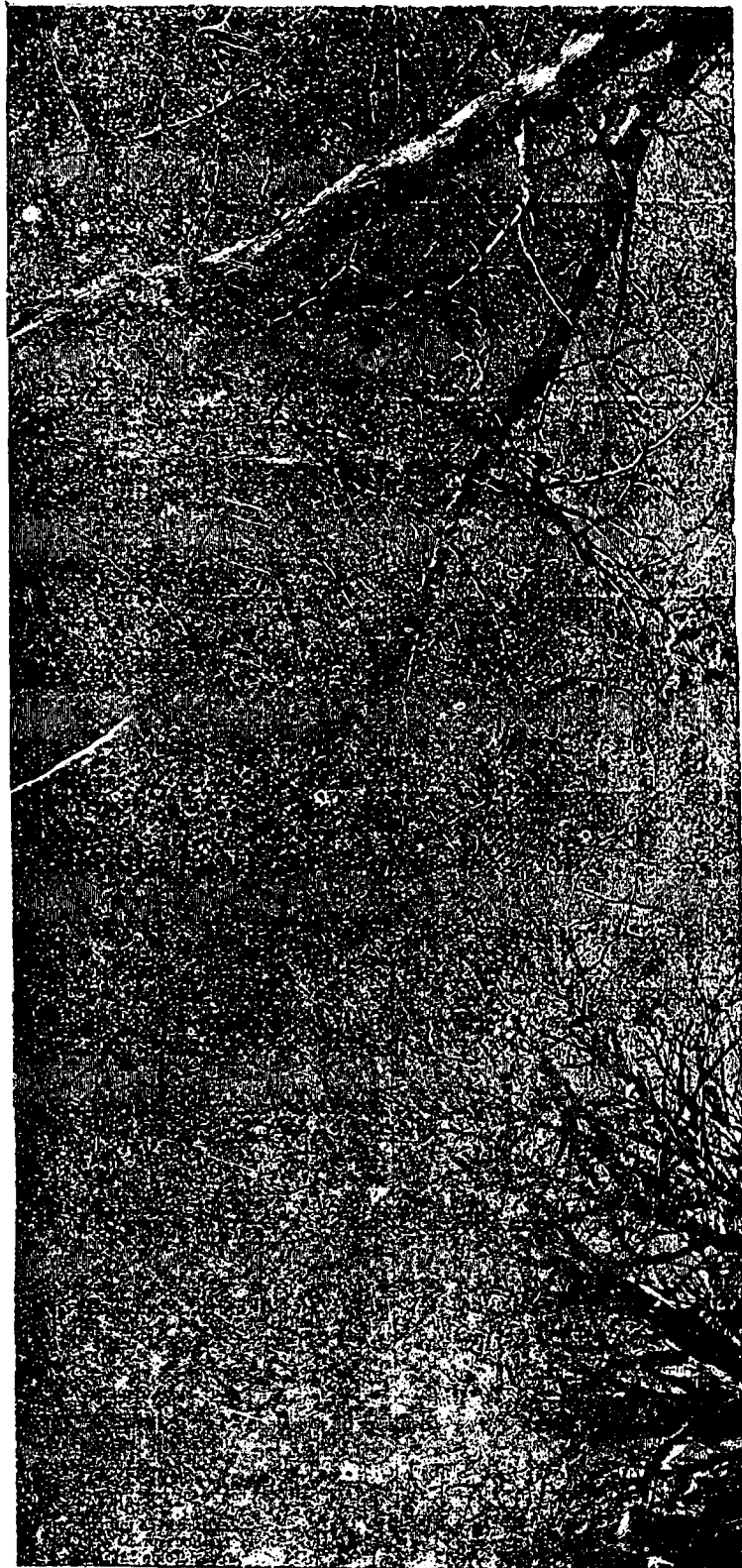


Casse-tête Chinois du "Samedi" — Solution du Problème No 206



AVIS.—Ceux de nos lecteurs qui désirent assister aux tirages hebdomadaires des primes pour le Casse-tête Chinois, sont cordialement invités. C'est le jeudi, à midi précis qu'a lieu le tirage.

Ont trouvé la solution juste: Mmes C Cloutier, A Martin, J Petitclerc, Mlles A Dérôme, R H, M M Berthiaume, M A Boucher, L Brousseau, A J Gadoua, R Gagnon, W A Lussier, J Matte, J Paquet, J A Robillard, C Robin, O Warnault, Montréal, Q; J R Picard, Charlemagne, Q; M Leveque, De Lorimier, Q; Mlle M Houle, Coteau Station, Q; J Robin, Forestdale, Q, C Fortier, Fraserville Station, Q; L P Fortier, Lévis, Q; F J Boulay, I S J Routhier, Ottawa, Ont; Mlle M Y Mathieu, W Deschamps, C J Legeré, E Parent, Québec, Q; Mlle A Clouthier, Rivière du Loup Station, Q; Mmes J Beauré, D Routhier, M M A Cloutier, A Chenette, R Routhier, St Hyacinthe, Q; L A Caron, Ste Julie de Mégantic, Q; G E Cartier, St Laurent, Q; J A Lorge, Ste Marguerite Station, Q; G Turcotte, Ste Marie Beauce, Q; Mlle A Perrault, St Pierre Les Becquets, Q; A Routhier, St Roch Québec, Q; N Pelletier, Ste Sauré Québec, Q; Mlle M A Tourigny, Ste Vierge de Bulstrode, Q; W Lefebvre, St Zéphirin de Courval, Q; Inconnu, St Zéphirin, Q; N Blanchette, Ambury, Mass; W Jolicœur, Augusta, Me; C Guimont, C Morin, Berlin, N H; P N Côté, F Faudreau, A Lomieux, Fall River,

Mass; J Goulet, Holyoke, Mass; O Cloutier, E Faillie, Lawrence, Mass; Mlle A Paquette, M St Hilaire, Mr A Lebrun, Lowiston, Me; Mlles R Dubois, J Hubert, M Turcotte, M M U Lavasseur, P Pagé, A Simard, F Vigeant, Lowell, Mass; Mlle E Lemay, R Boucher, U Chartier, J St Hilaire, Manchester, N H; J A Dion, Manville, R I; Mme J Bernier, J B Cloutier, W Paré, New-Bedford, Mass; Mme F Noury, E Adrey, J Derbès, F G Lecluis, F A Puyau, Nouvelle-Orléans, La; F Gagner, North Adams, Mass; A Roberge, Somersworth, N H; Mme D Bernier, Taftville, Conn; Mmes E Dupont, G Lefebvre, Mr A Gervais, Three Rivers, Mass.

Le tirage au sort a fait sortir les noms de: G Turcotte (Ste Marie Beauce, Q); W Lefebvre (St Zéphirin de Courval, Q); U Lavasseur, 479 Moody (Lowell, Mass); Mme F Noury, 1302 Miro (Nouvelle-Orléans, La); Mme G Lefebvre (Three Rivers, Mass).

Les cinq personnes dont les noms précèdent ont le choix entre un abonnement de trois mois au journal ou 50 centimes en argent. Nous les prions de nous informer au plus tôt du choix qu'elles auront fait.

PAS UN SANS L'AUTRE

Elle.—Parce que tu prends un peu de ventre, ce n'est pas une raison pour être méchant et me faire de la peine tout le temps!

Lui.—Je ne peux pas engraisser sans m'aigrir.

Déménagement

F. Lapointe a déménagé son stock de meubles aux Nos 1447-1449 de la rue Sainte-Catherine, près de la rue Montcalm. C'est sans contredit le plus beau magasin dans son genre qu'il y a dans Montréal.

Les personnes qui désiraient visiter l'établissement seront les bienvenues.

Quand vous aurez besoin de Meubles, Tapis, Prêlarts, Rideaux, Cadres, Miroirs, etc., etc., au plus bas prix du comptant, c'est aussi la vraie place, vous êtes certain de toujours faire un bon marché. Les personnes qui ont besoin de crédit devront s'adresser à M. Guibord, gérant de ce département, au No 189 rue Montcalm, près de la rue Sainte-Catherine.

Ouvrert tous les soirs jusqu'à 10 heures.

F. Lapointe,
1447-1449
SAINTE-CATHERINE

Près de la rue Montcalm.

Les personnes sensibles sont un embarras. Heureusement elles sont rares.

**

Entre deux gendarmes :

—Parait, brigadier, qu'on va supprimer les anciens partis.
—Puisqu'ils sont partis, pas besoin de les supprimer.

Le Rhumatisme et la Nervosité ...

Sont guéris par nos Bains Turcs et Electriques suivis du Massage Electrique et Manuel. Ce traitement surpasse tous les autres.

OUVERT JOUR ET NUIT et le Dimanche matin.

BAINS LAURENTIENS

Angle des rues Craig et Beaudry

JOURS DES DAMES.— Le lundi matin et le mercredi après-midi.

AMUSEMENTS

MUSÉE EDEN

A part un grand nombre de tableaux en cre, il y a au delà de 1000 Curiosités à Voir

A L'ODEON ...

CINEMATOGRAPHIE, GRAPHOPHONE, Etc. La Passion de Jésus en 20 tableaux représentée à Oberammergau.

Voyage Autour du Monde 50 Nouvelles Vues de Différentes Cités et Monuments de l'Univers chaque semaine.

ADMISSION : Au Musée 10c. — à l'Odéon 10c. — Au tour du Monde 10c. Enfants 5c. Ouvrert tous les jours de 9 a.m. à 10 p.m. 206 RUE ST-LAURENT.

Lili est très gentille, très espiègle, mais très paresseuse.

Elle est régulièrement dans les dernières à chaque composition.

La semaine passée, elle arrive avec son livret.

—Quelle place as-tu? demande son père.

—Vingt-deuxième.

—Sur combien?

—Sur vingt-deux, dit la petite qui est très franche.

Hier elle a apporté le résultat d'une nouvelle composition.

—Quelle place as-tu, cette fois-ci?

—Vingt-quatrième! ...

—Comment?... Vingt-quatrième sur vingt-deux?

—Oh! papa, il y a deux nouvelles!

**

Un aveugle marchande un chien pour être guidé dans ses tournées.

—Est-il fidèle, au moins? demande-t-il au marchand.

—Oh! pour ça, oui, je vous le garantis, vous pouvez le prendre les yeux fermés.

**

Pendant les derniers vingt-huit jours. Le facteur à la cuisinière.

—Une lettre de votre amoureux, Mlle Julie.

—Ah! quel amour d'homme!

—Il y a six sous de port.

—Oh! quel pignouf!

**

Au Manège. Extrait du discours d'un gréviste :

—C'est nous qui faisons marcher le monde...

Une voix dans la salle :

—Dis-tu ça, citoyen, parce que t'es cordonnier? (*Rires prolongés*)

**

Un médecin ayant écrit une ordonnance la donna au malade en disant :

—Voilà ce que vous avalerez demain matin.

Le malade prit la phrase du médecin au pied de la lettre, avala l'ordonnance et... guérit.

Dentier  **\$5.**

Garanti

Couronnes en Or, \$4. la Dent

PLOMBAGES en Or, Argent, Platino, Alluminium, etc., etc., faits par des experts de premier ordre.

CONSULTATIONS GRATUITES
Un médecin est constamment présent à nos bureaux.

DYSPEPTIQUE, ou vous qui souffrez de maux de tête ou d'estomac, examinez vos dents. Elles sont certainement la cause de votre mal. Venez nous voir, nous vous guérirons.

Institut Dentaire Franco-Américain, 162 RUE ST-DENIS, MONTREAL
Tel. East 1744. Près Ste-Catherine

HEURES DE CONSULTATIONS : De 9 heures du matin à 5 heures de l'après-midi.