



Vol. XVI, No 2.

MONTREAL, 15 FÉVRIER 1893.

Un an, \$1.00, payable d'avance.

PUBLIÉ PAR
EUSEBE SENECAL & FILS,
ÉDITEURS-PROPRIÉTAIRES,
20 Rue St-Vincent,
MONTREAL.

Le JOURNAL D'AGRICULTURE ILLUSTRE est l'organe officiel du Conseil d'agriculture de la province de Québec. Il paraît une fois par mois et s'occupera spécialement de tout ce qui a rapport à l'agriculture, l'élevage des animaux, l'horticulture, etc., etc.

Toutes communications destinées à être insérées dans les colonnes de la matière à lire de ce journal devront être adressées au Directeur du JOURNAL D'AGRICULTURE, Québec.

Pour l'abonnement et les annonces s'adresser aux Éditeurs.

CONDITIONS D'ABONNEMENT : Une piastre par année payable d'avance. L'abonnement date du 15 janvier de chaque année.

TARIF DES ANNONCES

(Mesures nonpareil.)

1. Une seule insertion, 30 cents la ligne.
2. Plusieurs insertions, 25 cents la ligne pour la première, et 20 cents la ligne pour les insertions subséquentes.
3. Pour un contrat de mille lignes et plus, prix fourni sur application.

Drs. Mathieu & Bernier

Chirurgiens dentistes, coin des rues Champ-de-Mars et Bonsecours, Montréal. Extraction de dents par le gaz ou l'électricité. Dentiers faits avec ou sans palais. Restauration des dents d'après les procédés les plus modernes.

Avis aux cultivateurs.

PÉPINIÈRE COMMERCIALE DE ROUGE-MONT.

La plus grande Pépinière de la province de Québec, plus de soixante mille arbres à vendre pour le printemps de 1893. Ordonnez vous-même de la maison et vous serez satisfaits. Tout arbre est garanti. Adressez à

FRÉGEAU FRÈRES, propriétaires,
Rougemont, comté Rouville, P.Q.

PIANOS HAZELTON, DOMINION, BERLIN.

ET LES

Orgues Éoliennes, Vocalion et Dominion.

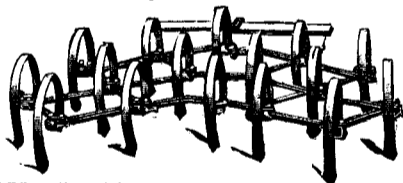
Le plus grand assortiment. Un seul prix et le plus bas. Termes faciles. Pas d'agents. Vieux instruments pris en échange. Pianos à louer. Réparation et accord. Pianos d'occasion de tous prix. Visite et correspondance sollicitées.

L. E. N. PRATTE

1676

Notre-Dame, Montréal.

Latimer & Légaré
273 RUE ST-PAUL
QUEBEC.



Herses à Bêche, Herses à Ressorts et de toutes autres espèces.

Instruments d'Agriculture, et ligne complète de voiture de promenade.

DEMANDEZ NOS CATALOGUES

Frank Wilson

SEUL AGENT POUR LE CANADA.

Des Appareils De Laval pour séparer la crème, mis en opération à la vapeur ou à la main.

Machines à séparer la crème, réparées.

Extrait de présure.

Eprouvette du Dr Babcock pour le lait.

Papier parchemin à l'usage des fromageries ou des beurreries.

33 Rue St-Pierre, Montréal.

Téléphone Bell 2755.

Boîte B. P. 1824.

Etablissement fondé en 1869.

GRAINS DE SEMENCES DE CHOIX

POUR LES CHAMPS ET LES JARDINS.

WILLIAM EWING & Cie

Marchands Grainetiers,

Rue McGill, No 142 et coin des rues St-Henri et St-Maurice,

MONTREAL.

Notre CATALOGUE DE GRAINS DE SEMENCE est maintenant prêt et nous l'expédierons GRATIS par la malle à toute personne le demandant et nous envoyant leur adresse sur une carte postale.

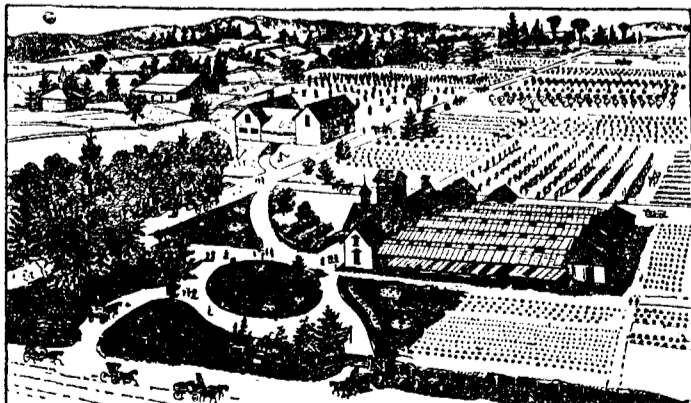
Outre un assortiment complet de grains de semence pour les POTAGERS, les CHAMPS et les FLEURS ainsi que le blé d'ensilage de toutes sortes, nous offrons aussi en vente de la PURE GRAINE DE LIN MOULUE EN GATEAU et de la FARINE DE MAIS. La liste des prix sera envoyée à ceux qui la demanderont.

BETAIL AYRSHIRE PUR SANG

J'offre en vente des animaux choisis parmi le troupeau de mes Ayrshires qui ont remporté le premier prix. Les vaches sont de très bonnes laitières, soit par elles-mêmes, soit comme descendant des laitières de première classe. A la dernière grande exposition tenue à Montréal, j'ai obtenu des prix dans toutes les classes où j'avais des entrées, et le troisième prix pour les troupeaux. Le taureau pour mes vaches est "SILVER KING" (1er prix à Montréal et à Hochelaga en 1892), ses veaux n'ont pas encore trouvé leurs supérieurs. Il n'était pas encore né lorsqu'il fut importé par feu Thomas Brown; son père, son grand-père et son arrière grand-père étaient ce qu'on pouvait trouver de mieux en fait d'Ayrshires, dans toute l'Ecosse. Lorsque, à tour de rôle, on cessa de les exhiber, aucun animal n'avait pu leur enlever le premier prix. La mère de "SILVER KING" a obtenu la première récompense comme vache laitière à l'exposition de Montréal et aussi en 1892, en même temps qu'on lui décernait un diplôme comme étant la meilleure vache Ayrshire. Enfin, tant dans la ligne paternelle que dans la ligne maternelle, "SILVER KING" compte une succession ininterrompue de bonnes laitières. Toutes correspondances seront échangées avec plaisir.

Duncan McLachlan,

Petite Côte, près Montréal.



Une partie des pépinières de Fonthill.

AGENTS DEMANDÉS

POUR solliciter le patronage du public en faveur des produits des PÉPINIÈRES de Fonthill, les plus considérables, les plus anciennes, les plus recommandables et les plus avantageusement connues du Canada, et qui couvrent une étendue d'au delà 760 acres. Pour de bons Agents, salaire satisfaisant et emploi constant et régulier. Ceux à qui l'énergie et l'activité font défaut n'ont pas besoin de se présenter. Dépenses d'entretien libérales.

S'adresser à STONE & WELLINGTON, Temple Building, Montréal.—J. W. BEALL, Gérant.
Montréal, 8 Mai 1893. Veuillez mentionner le nom de ce journal.