

## L'Agriculture à l'Ecole

OU LE

### Memento agricole de l'Institutrice

#### Organisations agricoles extra scolaires.

##### Les cercles des jeunes éleveurs.

Nonobstant le zèle que déploie M. Desautels nous avons dû, à cause de l'encombrement des matières, omettre parfois sa chronique: L'AGRICULTURE A L'ECOLE.

Pour réparer quelque peu cette lacune, nous soumettons cette semaine aux instituteurs et institutrices des écoles rurales quelques tableaux et quelques considérations concernant les travaux accomplis en 1923-24 par les Cercles de Jeunes Eleveurs—organisation extra-scolaire du Département de l'Agriculture. On trouvera également dans une autre page un résumé de ce qu'en disaient dernièrement le Secrétaire du même département et les agronomes chargés de la direction de ces Cercles.

Au début de la saison d'élevage à la ferme, nous invitons respectueusement les instituteurs et les institutrices à mettre sous les yeux de leurs élèves ces tableaux et ces encourageants rapports.

Il ne sauraient que développer chez la jeunesse scolaire rurale l'esprit d'initiative et le goût des opérations agricoles raisonnées.

**ORGANISATIONS SCOLAIRES.**—Elles comprennent toutes les organisations d'enfants, à part les concours de génisses enregistrées, les concours d'engraissement de veaux et les cercles de jeunes éleveurs de porcs.

Ces organisations se manifestent sous forme de distribution de graines fourragères et maraîchères, et de couvées d'œufs de race pure aux élèves qui fréquentent les écoles rurales.

Ces derniers sont partagés en deux classes: celle des élèves jardiniers composée surtout de débutants, et celle des élèves fermiers recrutés parmi les plus avancés qui ont déjà acquis une certaine expérience comme élèves jardiniers.

Comme complément, nous avons les expositions scolaires, où élèves jardiniers et fermiers sont appelés à concourir.

En 1923, les agronomes ont organisé 184 expositions scolaires auxquelles 35,324 élèves jardiniers et fermiers ont pris part.

**DIT L'AGRONOME DE DRUMMONDVILLE.**—Nous avons habitué nos élèves à "visiter les expositions scolaires tenues dans les paroisses peu éloignées les unes des autres; à leur faire dire ce qu'il y a de mieux ou de moins bien que chez eux. "Aussi, voyons-nous, depuis deux ans, trois ou quatre voitures remplies de garçons de 12 à 16 ans visiter une ou deux expositions scolaires.

"Cinq points sont accordés aux élèves qui, ayant des renseignements à demander sur le traitement des maladies et des insectes s'attaquant aux plantes potagères, se donnent la peine d'écrire à l'agronome. Ceci, dans le but de les renseigner d'abord, puis de leur faire contracter l'habitude d'écrire quand, plus tard, ils auront un renseignement à demander. Signé: ARTHUR TREMBLAY.

**DIT L'AGRONOME DE COMPTON.**—"Nous avons établi un concours entre les différentes écoles de chaque exposition.

"Une liste est publiée, chaque année, donnant l'ordre de mérite de chaque école proportionnée au nombre d'élèves.

"Nous avons commencé, cette année, un concours pour habituer les jeunes à parler en public. Ce concours a lieu durant les discours à l'exposition scolaire. Chaque concurrent choisit le sujet qui lui convient et doit parler au moins 10 minutes." (Signé) L.-C. Roy, Cookshire.

**DIT L'AGRONOME DE TERREBONNE-LAVAL.**—"A la place des amusements, les concours d'appréciation inaugurés cette année sont une belle innovation en même temps qu'instructifs. Non seulement les élèves, mais surtout leurs parents ambitionnés au jugement de tel ou tel enfant, ont montré beaucoup d'intérêt au résultat final. Or, c'était là le but visé, d'atteindre non seulement les enfants, mais aussi les parents. En rendant son jugement, le juge faisait donc d'une pierre deux coups: il instruisait les personnes âgées comme les jeunes." Signé: ARTHUR LANDRY, Ste-Thérèse.

Ces quelques citations donnent une bonne idée des moyens employés pour intéresser les jeunes. Tout se résume à ceci: "Leur faire aimer la terre"; "leur donner des connaissances rudimentaires, mais pratiques"; "les entraîner, par l'étude, à la solution des problèmes agricoles".

#### CERCLE DES JEUNES ELEVEURS DE PORCS

Les cercles de jeunes éleveurs de porcs, comme les autres groupements du genre, sont organisés dans le but de renseigner les enfants sur les bons principes d'élevage.

Chaque membre du cercle doit se procurer deux porcelets de type à bacon et les soigner suivant les enseignements de l'agronome. Cette pratique le prépare tranquillement à l'acquisition de connaissances plus étendues. Il deviendra, plus tard, un éleveur éclairé et prospère.

En 1923, les agronomes ont organisé 64 cercles, recrutant un total de 1807 jeunes éleveurs de porcs. Il ne faut pas oublier que les connaissances acquises, tant par les parents que par les enfants, sur les méthodes économiques d'alimentation, telles que l'emploi de la navette, de la luzerne, l'engraissement à point pour le marché, en produisant des porcs ni trop gras, ni trop maigres, bien développés et bien finis. Autant de facteurs qui influent sur le succès de l'élevage du porc.

(Suite à la page 301)

O grain de blé, je comprends que le soleil te baise, que la brise te caresse, que la nuit te verse sa rosée, que l'alouette te chante, que l'Eglise te bénisse au radieux matin des Rogations, que la société, agenouillée en cercle autour des champs où tu mûris, te tende des bras suppliants. Tu empêches les peuples de désespérer, de se révolter, l'humanité de mourir; tu es sacré! (Concours)

C'est le temps des rhumes, donc de l'Oxymel à l'eucalyptus.

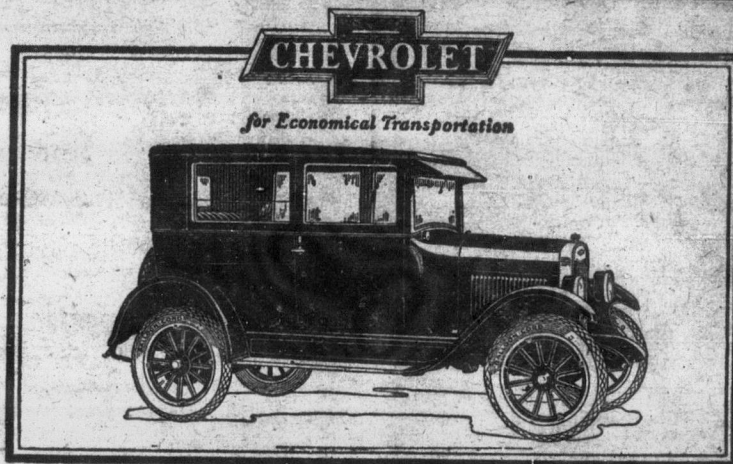
## Ayez-la de PEDLAR

Nous pouvons vous fournir la

### "Concil Standard"

La tôle galvanisée, safrée très pesante. Dites-nous ce dont vous avez besoin pour toiture et lambris. Nous pouvons vous épargner de l'argent. Ecrivez pour avoir Brochure et Prix. **THE PEDLAR PEOPLE LIMITED** 263 rue St.-Paul - Montréal Qué Succursales à: Ottawa, Toronto, Québec, Hamilton, London, Winnipeg, Vancouver.

## Tôle Ondulée



POUR TRANSPORT ECONOMIQUE

## Les Nouvelles Particularités du Char Fermé

### Nouveau Chassis

—avec charpente plus longue et plus forte; nouveaux ressorts semi-elliptiques et lubrification Alemite; nouveau dessin de radiateur, fini nickelé; nouvelles améliorations dans le moteur Chevrolet, fameux par sa force et son économie.

### Nouvel Embrayage

—système amélioré, une seule plaque à disque sèche, ne requiert pas de lubrifiant, complètement enfermée—agit doucement sur une légère pression de la pédale.

### Nouveaux Essieux

—du même genre que sur les chars de très hauts prix; engrenage du différentiel très gros et fort avec boîtier en acier pressé, type banjo; coussinets à billes New Departure.

### Nouvelles Carosseries

—de Fisher, aux lignes nouvelles et magnifiques—intérieurs spacieux, merveilleusement équipés—bourrures épaisses et confortables en bons matériaux, avec ferrures Ternstedt.

### Nouveau Fini

—Duo aux teintes brillantes—les panneaux inférieurs du Sedan et la capote sont en bleu-marlin tandis que les panneaux supérieurs sont finis bleu-foncé; sur le coupé, panneaux inférieurs et capote gris Ontario, avec panneaux supérieurs bleu-foncé; le coach est fini en beau bleu-foncé.

### Nouvel Equipement

—Tous les modèles ont des lumières sur le tablier et le tableau de cils de contrôle merveilleusement bien dessiné, pare-brise d'une seule pièce genre V V avec essuieur de pare-brise automatique. Le sedan, le coach sont avec pneu à basse pression.

Touring \$735. Routière \$735. Coupé \$995.  
Coach \$1,015. Sedan \$1,165.

Tous prix à la fabrique.—Taxes en plus.

Pneus à basse pression, partie régulière des modèles fermés; facultatifs moyennant un léger supplément avec les autos découverts. Roues disques à volonté moyennant un léger supplément sur tous les modèles.

**CHEVROLET MOTOR CO. OF CANADA, LIMITED**  
(Subsidiare de General Motors of Canada, Limited)  
OSHAWA et WINNIPEG

C-3025-F

Bellechasse...  
Chicoutimi...  
Compton...  
Kamouraska...  
Lac St-Jean...  
Richmond...  
Sherbrooke...  
Stanstead...  
Terrebonne...

Le but de profitable, en tion et les m

Les veaux laire. On ti

Il faut voi sujets eux-m une couverte soit plus so

Dans la p les mêmes p bien supérie son état de

Ce systèm thodes d'éle

Si la pren des raisons vante. Le que à bien Aussi, voit au premier

L'organis avec ceux mentation c aux enfants tenue des e

Leur atte importante des sujets d

L'aspiran procurer, a enregistrée tenir comp rendements sont amen sèque et lu grasse.

En 1923, ont été org au concour Holstein, A cercle.

Bien que l'envoi du donné une au livre d'

En tout pa L'INVENT

364 rue 72 1/2 rue S