

Materialien.

ern vollständigen Vorrat von  
ucc-fichten, föhren, und  
n der besten Qualität an  
vollständige Niederlage von  
rn, Türen, Moulding,  
ypapier. Die Preise sind  
Wenn Sie irgend etwas  
gebrauchen, sprechen Sie mit

ter Supply Co. Ltd.  
Muenster, Sask.

e Möbel

Mustern und nach  
neuesten Mode

nd ein Möbrestück auch  
beim ausstatten wollen, so  
meinen ermäßigten Preisen  
reinrichtung, Eisenbetten,  
festimmertischen, Stühlen,  
ränken, zc. zc.  
rrat von Teppichen jeder  
Hand.

D. RITZ  
SASKATCHEWAN

& Maschinerie

Shelf Eisenwaren  
anges u. Furnaces  
Rahm Separatoren  
Nähmaschinen  
Futtermühlen  
ren u. Dreschma-  
sen.  
ablaufgerüste Klemme-  
erühnten Raffen Garretts  
ucht uns.

YOERGER  
DT - SASK...

N BROS.

llen Sorten von  
aterialien

ten für  
r, Nähmaschinen, Geu-  
auf verbesserte Farmen.  
IA, SASK.

General Store

nd —  
r Yard  
iffe zu besorgen.  
eine große und voll-  
von Schnittwaren,  
dung, Männerstöden,  
apfel, Winterstöden,  
tehl, Kolled-Dats, zc.  
uholz bei mir. Ich  
orten von Bauholz,  
Ziegelsteine, Hard-  
ier, Türen n. s. w.

eter,  
Saskatchewan.

# St. Peters Bote.

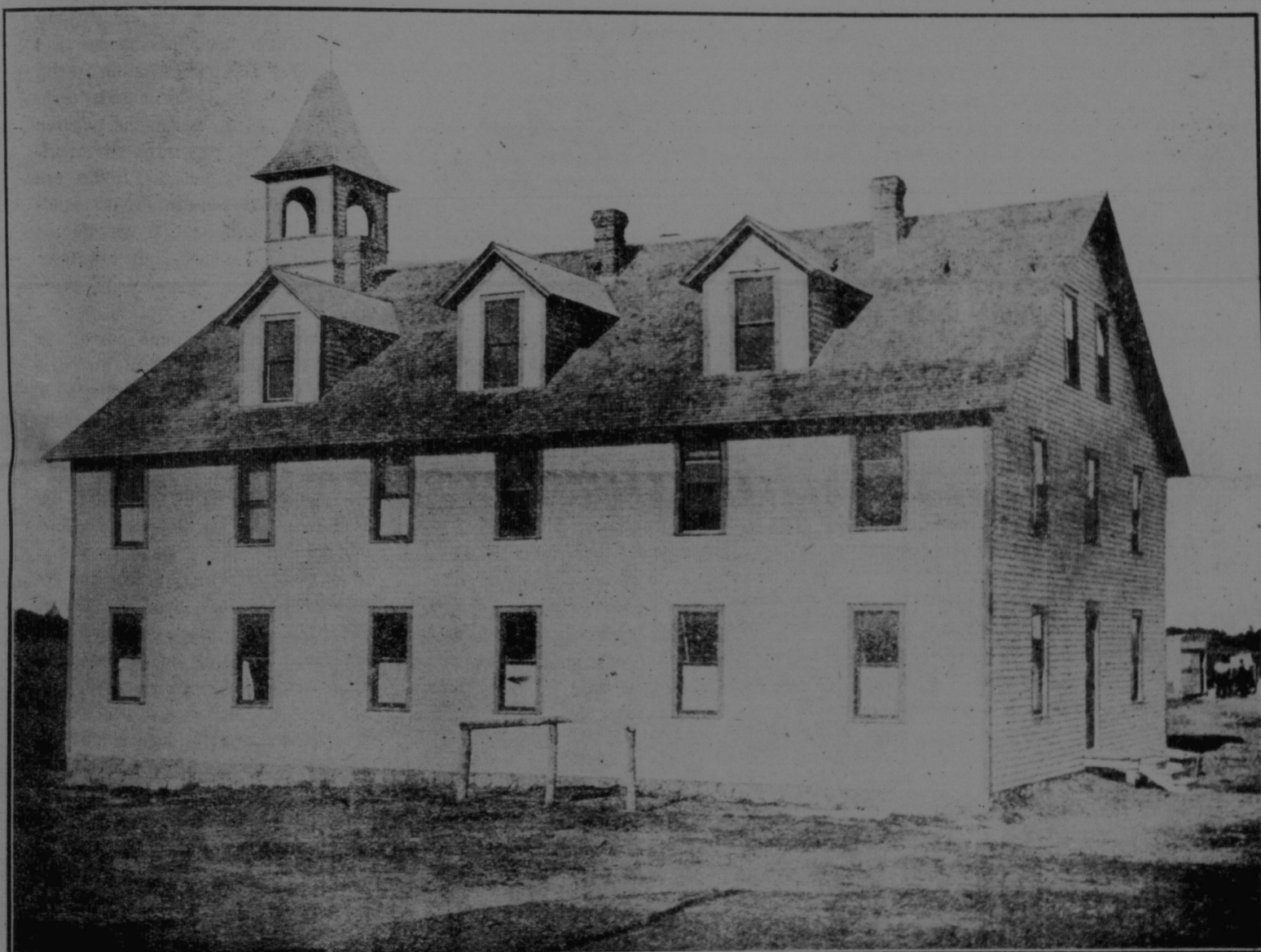
Ein Familienblatt zur Erbauung und Belehrung.

Die erste deutsche katholische Zeitung Canadas, wird mit Empfehlung des hochw. Bischofs Pascal von Prince Albert und des hochw. Erzbischofs Langevin von St. Boniface wöchentlich herausgegeben von den Benedictiner-Mönchen zu Münster, Sask., Canada.

7. Jahrgang No. 23

Münster, Sask., Donnerstag, den 28. Juli 1910.

Fortlaufende Nr. 335



Das gegenwärtige St. Peters Kloster zu Münster, gebaut in 1906.

## Katholikentag.

Ort der diesjährigen Tagung:  
Humboldt, Sask.  
Datum: 9. bis 11. August 1910.

Auskunft für die Eisenbahnfahrt nach  
Humboldt.

Der diesjährige Katholikentag beginnt  
am 9. August nachmittags.

Um bei Zeiten anzukommen, diene  
den Besuchern folgende Zusammen-  
stellung der Züge.

Canadian Northern Bahn:

1) Von Winnipeg fährt man Mon-  
tag den 8. August abends 9 Uhr ab;

Ankunft in Humboldt Dienstag 12.50  
Nachmittags.

2) Von Regina fährt man in der  
Nacht vom Montag auf Dienstag  
um 12 Uhr ab; Ankunft in Warman  
7.31; Zugwechsel; Abfahrt nach  
Humboldt 11.38.

3) An den Plätzen zwischen War-  
man und Prince Albert nimmt man  
am Dienstag den Morgenzug, der  
Prince Albert um 8.30 verläßt;  
Zugwechsel in Warman, Abfahrt um  
11.38.

Canadian Pacific Bahn:

1) Kirkella Linie. Man nimmt  
an Montag Abend den Zug nach  
Saskatoon, wo man am Dienstag

um 35 eintrifft. Um 7.02 fährt man  
auf der Canadian Northern Bahn  
nach Warman und Humboldt. Die  
Station der C. N. R. liegt dicht  
unten der C. P. R. Station.

2) Die verschiedenen in Regina ein-  
laufenden Linien der C. P. R. Man  
richte sich so ein, daß man am Mon-  
tag Abend in Regina ist; Abfahrt  
von Cleveland Montag morgen 5.53;  
von Moose Jaw 17.20; von La-  
pelle 18.31; von Valgonie 19.17;  
dort nimmt man um Mitternacht den  
Saskatchewan Express der C. P. R.;  
siehe Can. North. Bahn.

Grand Trunk Pacific Bahn:

1) Für Punkte westlich von Sasla-

toon. Am Montag Nachmittag nimmt  
man den Edmonton-Winnipeg Ex-  
press, der abfährt: von Unity 5.35,  
von Scott 6.10, von Reford 6.22,  
von Coblenz 6.37, Landis 6.53. Von  
Saskatoon fährt man am Dienstag  
Morgen um 7.02 auf der C. N. R.  
ab. Die Station der G. T. P. liegt  
etwa 3 Meilen von der C. N. R.  
Station entfernt.

N. B. Man kann auch die C. P. R.  
bis Saskatoon benutzen; diese Linie  
läuft ein wenig nördlich von der G.  
T. P. und mit derselben parallel.

Für Punkte östlich von Sas-  
katoon:

a) Man. Da die Verbindung durch