

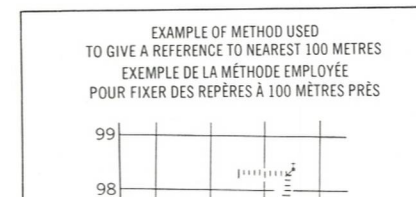
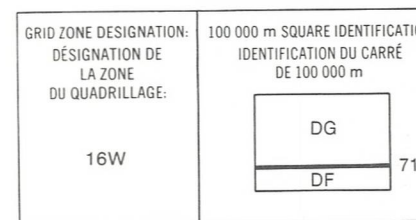
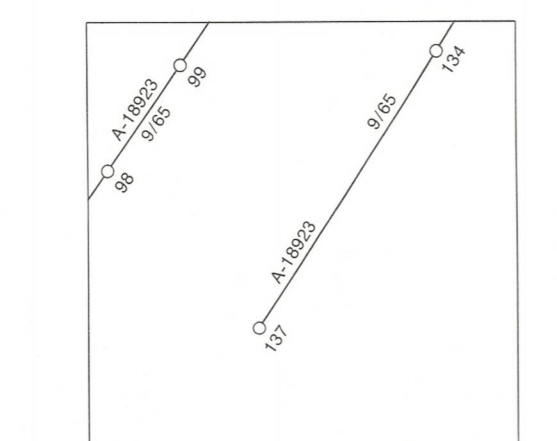
LEGEND - LÉGENDE

| | |
|--------------------------------------------------|---------------------------------------------------------|
| ROAD, HARD SURFACE ALL WEATHER | ROUTE, SURFACE DURÉE, TOUTES SAISONS |
| ROAD, LOOSE SURFACE | ROUTE, SURFACE DE GRAVIER |
| CART TRACK, WINTER ROAD | CHEMIN DE CHARRON, ROUTE D'HIVER |
| TRAIL, CUT LINE, PORTAGE | SENTIER, PERÇÉE OU PORTAGE |
| BUILT-UP AREA | AGGLOMÉRATION |
| RAILWAY: SINGL. STATION: STOP | CHEMIN DE FER: VOIE D'ÉVÈNEMENT: STATION: ARRÊT |
| BRIDGE | PONT |
| SEAPLANE BASE, SEAPLANE ANCHORAGE | BASE D'HYDROAVIONS; ANCRAGE D'HYDROAVIONS |
| HOUSE: BARR | MAISON; GRANGE |
| CHURCH; SCHOOL | ÉGLISE; ÉCOLE |
| POST OFFICE | BUREAU DE POSTE |
| TOWER: FIRE, RADIO | TOUR: FEU, RADIO |
| WELL: OIL, GAS | PUIITS: PÉTROLE, GAZ |
| TANK: OIL, GASOLINE, WATER | RESERVOIR: PÉTROLE, ESSENCE, EAU |
| POWER TRANSMISSION LINE | LIGNE DE TRANSPORT D'ÉNERGIE |
| MINE | MINE |
| CUTTING, EMBANKMENT | DÉBLAI; REMBLAI |
| GRAVEL PIT | CARRIÈRE DE GRAVIER |
| INTERNATIONAL, PROVINCIAL BOUNDARY WITH MONUMENT | FRONTIÈRE INTERNATIONALE LIMITE PROVINCIALE AVEC BORNES |
| COUNTY, DISTRICT BOUNDARY | LIMITE DE COMTE OU DE DISTRICT |
| TOWNSHIP, PARISH BOUNDARY | LIMITE DE CANTON, DE PAROISSE |
| D.L.S. TOWNSHIP CORNER: SURVEYED: UNSURVEYED | COIN DE CANTON (A.T.C.): ARPENTÉ: NON ARPENTÉ |
| D.L.S. SECTION CORNERS | COINS DE SECTION (A.T.C.) |
| MUNICIPALITY BOUNDARY | LIMITE DE MUNICIPALITÉ |
| RESERVE, PARK, ETC. BOUNDARY | LIMITE DE RÉSERVE, DE PARC, ETC. |
| HORIZONTAL CONTROL POINT | POINT DE CONTRÔLE PLANIMÉTRIQUE |
| BENCH MARK WITH ELEVATION | RÉPÈRE DE NIVELLEMENT AVEC COTE |
| SPOT ELEVATION, PRECISE: LAND, WATER | POINT COTE PRÉCIS: SUR TERRE; SUR L'EAU |
| STREAM OR SHORELINE, INDEFINITE | COURS D'EAU OU RIVE: IMPRÉCIS |
| DIRECTION OF FLOW | DIRECTION DU COURANT |
| LAKE, INTERMITTENT; LAGOON | LAC; LAC INTERMITTENT; ÉTANG |
| FLOODED LAND | TERRAIN INONDÉ |
| MARSH; SWAMP (WOODED) | MARAIS; BOISE MARECAGEUX |
| DRY RIVER BED WITH CHANNELS | LIT DE RIVIÈRE ASSÈCHÉ AVEC CHENUX |
| STRING BOG | FONDRIÈRE À FILAMENTS |
| TUNDRA; LAKES IN TUNDRA; POLYGONS | TOUNDRA; LACS EN TOUNDRA; POLYGONES DE TOUNDRA |
| RAPIDS; FALLS; RAPIDS | RAPIDES; CHUTES; RAPIDES |
| FORESHORE FLATS, SAND IN WATER | ESTRANS; SABLE SOUS L'EAU |
| ROCKS | ROCHES |
| DAM | BARRAGE |
| WHARF | QUAI |
| DITCH | FOSSÉ |
| CONTOURS | COURBES DE NIVEAU |
| APPROXIMATE CONTOURS | COURBES DE NIVEAU APPROXIMATIVES |
| DEPRESSION CONTOUR | COURBE DE CUVETTE |
| CLIFF | FALAISE |
| SPOT ELEVATION, APPROXIMATE: LAND: WATER | POINT COTE, APPROXIMATIF: SUR TERRE; SUR L'EAU |
| ESKER | ESKER |
| SAND, SAND DUNES | SABLE; DUNES DE SABLE |
| PALSA BOG | FONDRIÈRE DE PALSE |
| WOODED AREA, FOREST | SURFACE BOISÉE, FORÊT |
| CLEARED AREA | ESPACE DÉNUDÉ, CLAIRIÈRE |

GLOSSARY - GLOSSAIRE

| | |
|---------------------|-------------------|
| ROCKY LEDGE | BARRÉ ROCHÉUSE |
| ROCKY REEF | RÉCIF ROCHÉUX |
| RAISED BEACHES (RB) | PLAGES SURELEVÉES |

PHOTOGRAPHY PHOTOGRAPHIE



REFERENCE POINT POINT DE RÉFÈRE

CHURCH - ÉGLISE (see sheet (ci-dessus))

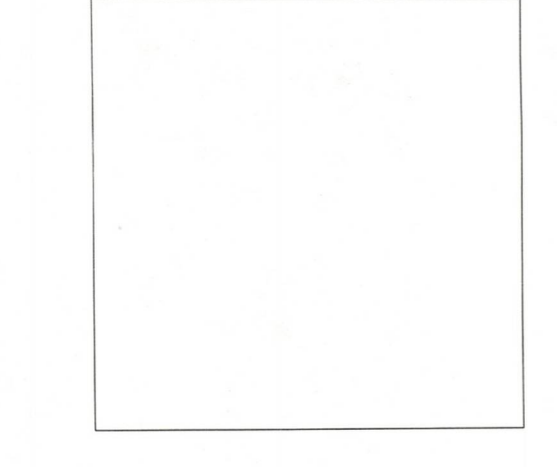
EASTING: Read number on grid line immediately to left of point.
 ABSISSÉE: Notez le chiffre de la ligne de quadrillage immédiatement à gauche du repère.
 Estimate length of a square from this line nearest to point.
 Estimer le nombre de diamètres du carré entre cette ligne et le repère en direction est.

NORTHING: Read number on grid line immediately below point.
 ORDONNÉE: Notez le chiffre de la ligne de quadrillage immédiatement en dessous du repère.
 Estimate length of a square from this line northward to point.
 Estimer le nombre de diamètres du carré entre cette ligne et le repère en direction nord.

GRID REFERENCE: 975984
 RÉFÉRENCE AU QUADRILLAGE: 975984

Nearest central grid reference 100 000 metres (328 084 feet) to a 100 000-metre (328 084-foot) square.

REVISION RÉVISION

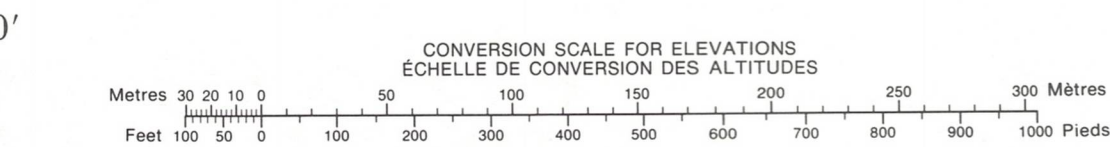


ONE THOUSAND METRE UNIVERSAL TRANSVERSE MERCATOR GRID ZONE 16 QUADRILLAGE DE MILLE MÈTRES TRANSVERSE UNIVERSEL DE MERCATOR

| | | |
|---------|---------|---------|
| 56 A/7 | 56 A/8 | 46 D/5 |
| 56 A/2 | 56 A/1 | 46 D/4 |
| 55 P/15 | 55 P/16 | 45 M/13 |

The 1981 MAGNETIC BEARING is 15°59' (284 mils) WEST OF GRID NORTH.
 ANNUAL CHANGE DECREASING 2.5'
 GRID NORTH is 1°17' (20 mils) WEST OF TRUE NORTH for centre of map.
 Le RÉPÈRE MAGNÉTIQUE en 1981 est à 15°59' (284 mils) à l'OUEST du NORD DU QUADRILLAGE.
 VARIATION ANNUELLE DÉCROISSANTE 2.5'
 NORD DU QUADRILLAGE est à 1°17' (20 mils) à l'OUEST du NORD GÉOGRAPHIQUE au centre de la carte.

THE MAGNETIC COMPASS MAY BE ERRATIC IN THIS AREA
 LA BOUSSOLE SERA PEUT-ÊTRE INSTABLE DANS CETTE RÉGION



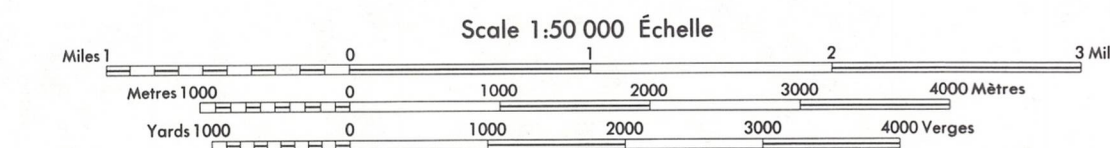
PRODUCED BY THE SURVEYS AND MAPPING BRANCH, DEPARTMENT OF ENERGY, MINES AND RESOURCES, OTTAWA, PUBLIÉE EN 1981.

COPIES MAY BE OBTAINED FROM THE CANADA MAP OFFICE, DEPARTMENT OF ENERGY, MINES AND RESOURCES, OTTAWA, OR YOUR NEAREST MAP DEALER.

© 1981, HER MAJESTY THE QUEEN IN RIGHT OF CANADA, DEPARTMENT OF ENERGY, MINES AND RESOURCES.

ELEVATIONS IN METRES ABOVE MEAN SEA LEVEL
 CONTOUR INTERVAL 10 METRES
 NORTH AMERICAN DATUM 1927
 TRANSVERSE MERCATOR PROJECTION

WHALE POINT DISTRICT OF KEEWATIN NORTHWEST TERRITORIES



ALTITUDES EN MÈTRES
 ÉQUIDISTANCE DES COURBES 10 MÈTRES
 SYSTÈME DE RÉFÉRENCE GÉODÉSIQUE NORD-AMÉRICAIN 1927
 PROJECTION TRANSVERSE DE MERCATOR

ÉTABLI PAR LA DIRECTION DES LEVÉS ET DE LA CARTOGRAPHIE, MINISTÈRE DE L'ÉNERGIE, DES MINES ET DES RESSOURCES, OTTAWA, PUBLIÉE EN 1981.

CES CARTES SONT EN VENTE AU BUREAU DES CARTES DU CANADA, MINISTÈRE DE L'ÉNERGIE, DES MINES ET DES RESSOURCES, OTTAWA, OU CHEZ LE VENDEUR LE PLUS PRÈS.

© 1981, SA MAJESTÉ LA REINE DU CHIEF DU CANADA, MINISTÈRE DE L'ÉNERGIE, DES MINES ET DES RESSOURCES.

ON PEUT OBTENIR DES RENSEIGNEMENTS SUR LE LIEU ET L'ALTITUDE EXACTES DES RÉPÈRES DE NIVELLEMENT EN ÉCRIVANT AUX LEVÉS GÉODÉSQUES, DIRECTION DES LEVÉS ET DE LA CARTOGRAPHIE, OTTAWA.