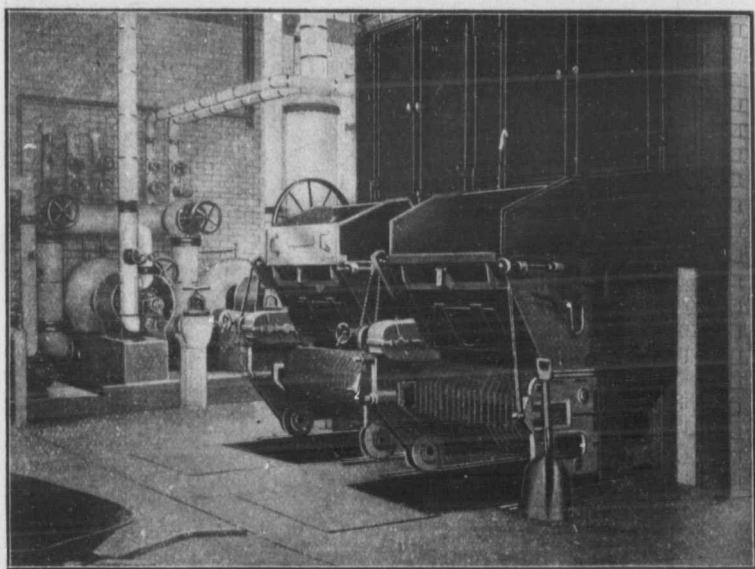


Octobre 1909 en présence de Sir Wilfrid Laurier, Premier Ministre du Gouvernement Fédéral, de Sir Lomer Gouin, Premier Ministre du Gouvernement Provincial, et d'un grand nombre de notabilités de tous ordres. Le gros oeuvre fut achevé en Décembre 1910, mais en raison de l'année scolaire, trop avancée à cette époque, la rentrée des élèves fut reportée en Septembre 1911.

Monographie

BATIMENTS.—L'École Technique de Montréal est construite sur un terrain de 153,000 pieds carrés de superficie compris entre les



LES CHAUDIÈRES.

rues Sherbrooke Ouest, Mance, Church et Ontario. Les constructions se subdiviser en deux parties distinctes: à l'avant, sur la rue Sherbrooke, se trouve le bâtiment principal; à l'arrière, les ateliers.

Le bâtiment principal, absolument à l'épreuve du feu, renferme:

- 1° Les bureaux de la direction.
- 2° Les différents locaux servant à l'enseignement général, savoir: six salles de classes; deux salles de cours, en amphithéâtre, de chacune