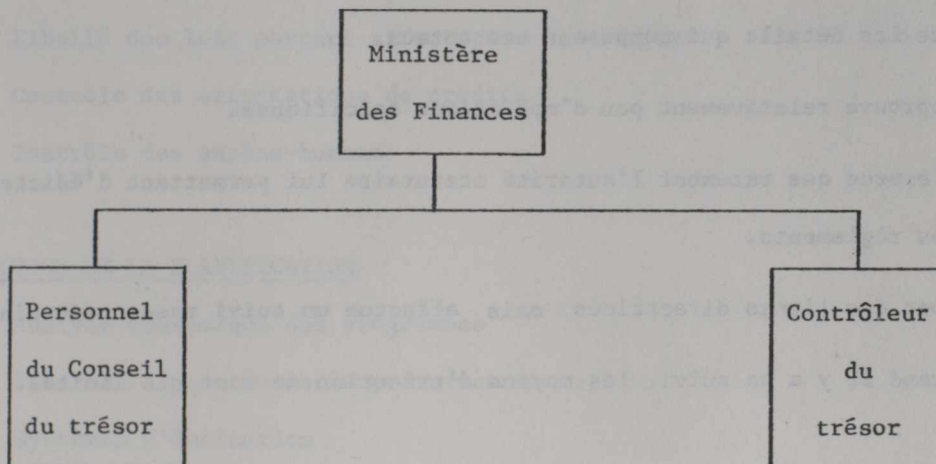


C2

DIRECTION CENTRALE AU TEMPS DE GLASSCO

Les Finances étaient chargées des questions administratives générales

Le Conseil du trésor - attribuait les ressources
 - autorisait des dépenses précises
 - substituait aux règlements des approbations particulières quand le volume augmentait trop

Le Contrôleur du trésor
 - faisait une première vérification de toutes les opérations
 - mettait à exécution les règlements du Conseil du trésor
 - remettait en cause les questions limites, les soumettant de nouveau à l'approbation du Conseil du trésor.