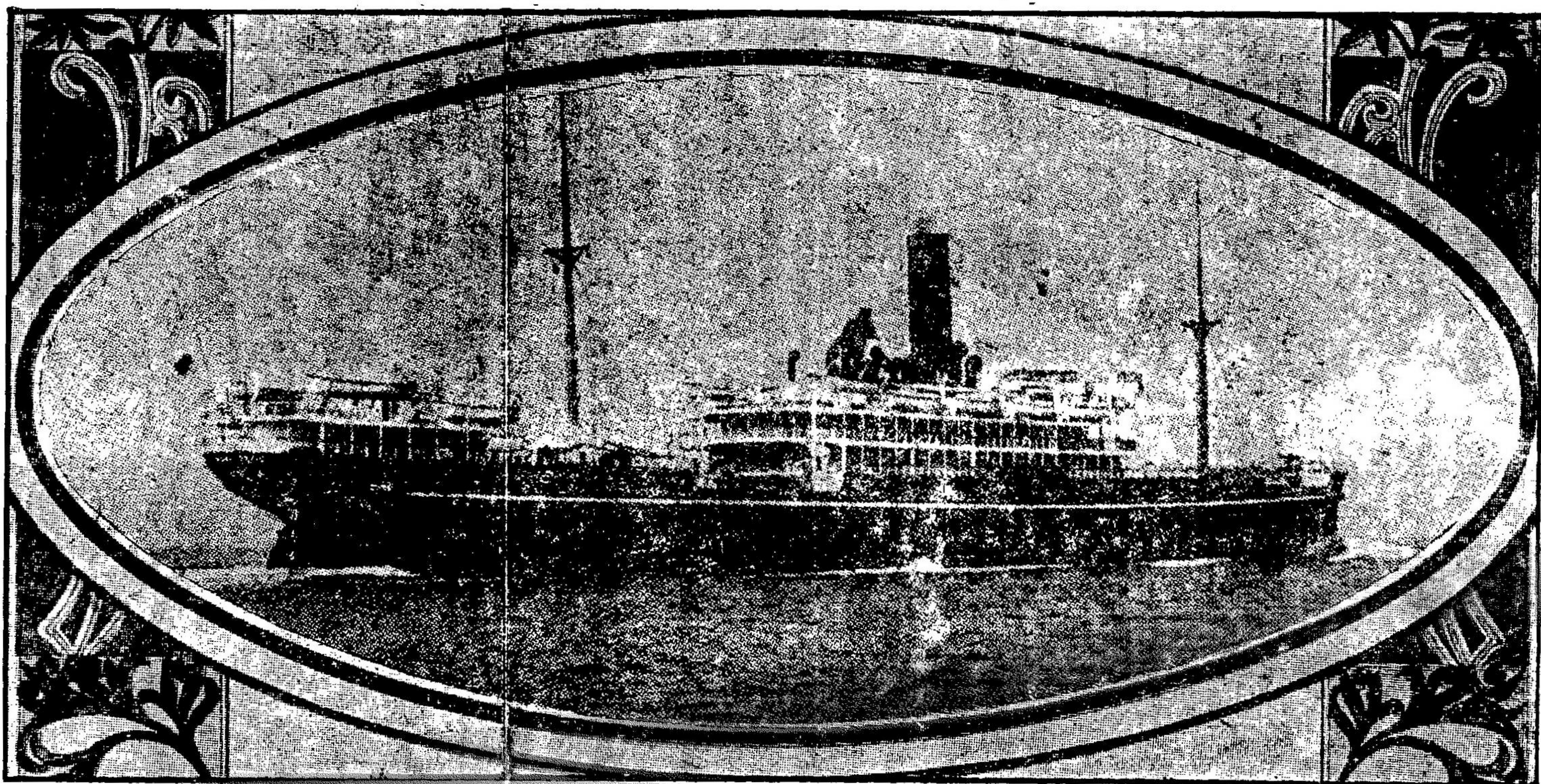


啓者本公司設在加蘭路街一千八百五十五號即往那魯卡
站左邊事做中西伙食生菓瓜菜生意弟并在大律師金林晏
迫寫字樓當譯員承接衙門大小案件讀書帶稅金紙地契等
件同胞委託請往狀師處或往廣東街恒興棧均可接洽或喊
線本公司亦可効命 岐山公司司理人 鄭靖 鄭雙全啓
現本號有廖芝先生乃廣東新會人祖傳數代外科聖手前日
凡染有花柳及雜症求其醫愈者不少勝計特此佈告以便患
病者知津焉

香港順利匯兌局
司理人伍尚銀 李英莊
城多利代理人永利源



民國七年由城埠開行新船
 諏訪丸 三月廿二日
 伏見丸 五月九日
 諏訪丸 六月十九日
 伏見丸 八月五日
 鹿島丸 四月廿二日
 香取丸 六月二日
 鹿島丸 七月十二日
 每兩禮拜一水由城多利直返香港

五洲大藥房
省內地通商利便正合于膏丹丸散底佳乎主人王特聘有
國外科醫士寓居子賢里錦園外全科設方刀傷跌骨衣
柳疔疔痔癰品便毒有眼等症陰陽無陰差年摘脚風痲
鶴膝風濕脚腫骨雞骨症並細心研究凡各種內外病症配
製各種膏丹丸散以便傳染而免能親臨者之用幸甚
新張伊始誠恐為眾未及週知特誌數言以便
有意者知所向洋焉