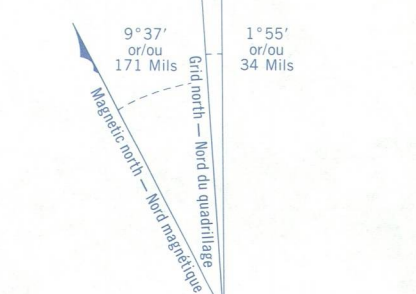
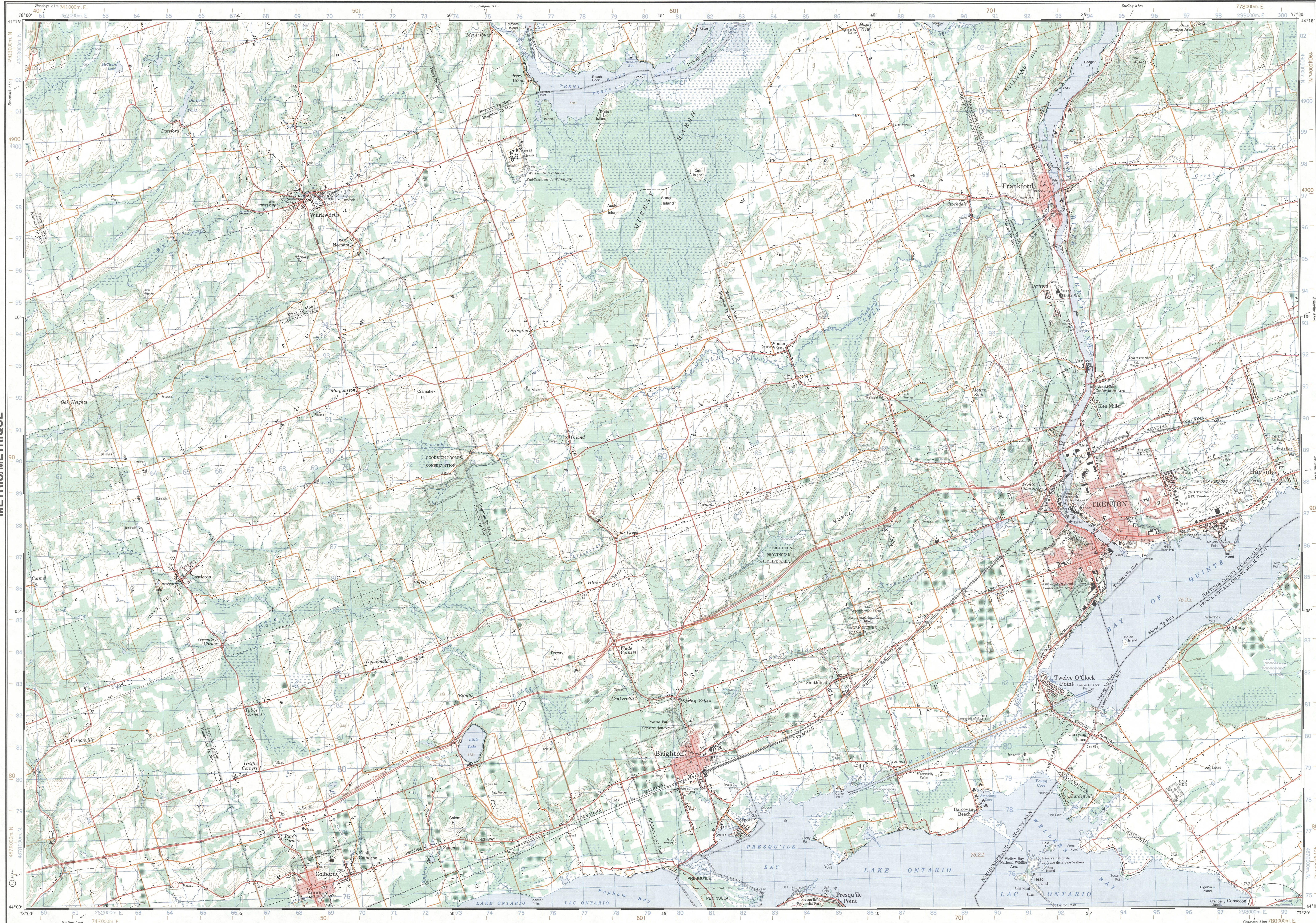


Military users, refer to this map as: **SERIES A751 SÉRIE**  
 Références de cette carte: **MAP 31 C/4 CARTE**  
 pour usage militaire. **EDITION 6 MCE EDITION**

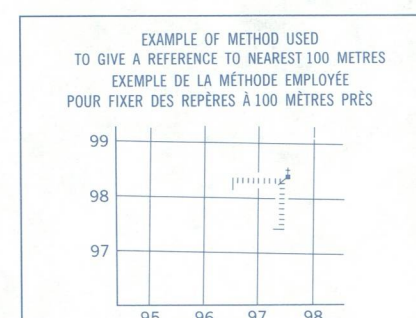
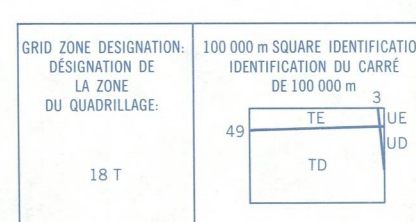


METRIC/MÉTRIQUE

METRIC/MÉTRIQUE

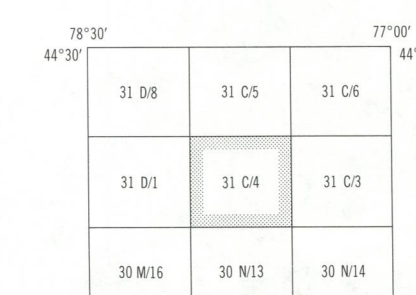


ONE THOUSAND METRE  
 UNIVERSAL TRANSVERSE MERCATOR GRID  
 ZONE 18  
 QUADRILAGE UNIVERSEL TRANSVERSE DE MERCATOR  
 DE MILLE MÈTRES



REFERENCE POINT: CHURCH - ÉGLISE (see above)  
 POINT DE RÉFÉRENCE: ÉGLISE (voir ci-dessus)  
 EASTING: Road number on grid line immediately to left of point.  
 ESTIMATION: Note the chiffre de la ligne de quadrillage immédiatement à gauche du repère.  
 Estimate tenths of a square from this line eastward to point.  
 Estime le nombre de dixièmes de carré entre cette ligne et le repère en direction est.  
 NORTHING: Road number on grid line immediately below point.  
 NORTHING: Note the chiffre de la ligne de quadrillage immédiatement en dessous du repère.  
 Estimate tenths of a square from this line northward to point.  
 Estime le nombre de dixièmes de carré entre cette ligne et le repère en direction nord.  
 GRID REFERENCE: 97584  
 RÉFÉRENCE AU QUADRILAGE: 97584  
 Note: Actual ground reference 100 000 metres. The closest reference similar is 100 000 metres.

BROWN NUMBERED TICKS INDICATE THE 1000 METRE (3 281 FT.) GRID  
 LES MARQUES BRUNES NUMÉROTES REPRÉSENTENT LE QUADRILAGE À 1 000 MÈTRES



PRODUCED BY THE CANADA CENTRE FOR MAPPING, DEPARTMENT OF ENERGY, MINES AND RESOURCES. INFORMATION CURRENT AS OF 1988. PUBLISHED 1991.  
 COPIES MAY BE OBTAINED FROM THE CANADA MAP OFFICE, DEPARTMENT OF ENERGY, MINES AND RESOURCES, OTTAWA, OR YOUR NEAREST MAP DEALER.  
 © 1991. NE PAS MARQUER THIS COVER IN RIGHT OF CANADA. DÉPARTÉMENT DE L'ÉNERGIE, DES MINES ET DES RESSOURCES.

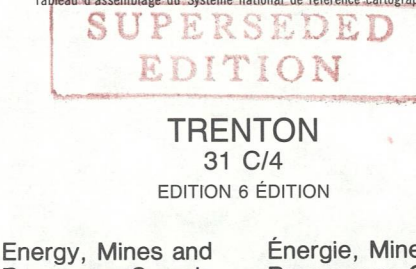
roads	Rues	road highways	autoroutes
hard surface	revêtement dur	gravel	gravier
loose surface	revêtement dur	gravel, aggregate, toute saison	gravier, aggloméré, toute saison
loose or stabilized surface, all weather	gravier, aggloméré, toute saison	gravel, temps sec	gravier, temps sec
loose surface, dry weather	gravier, temps sec	gravel, non-cloué	gravier, non-cloué
streets/landed road	gravier, non-cloué	clay	argile
cart track	de terre	clay, pierre ou pontage	argile, pierre ou pontage
trail cut line or portage	de terre		

TRENTON ONTARIO  
 Scale 1:50 000 Échelle  
 METRES 1000 2000 3000 4000 Mètres  
 Miles 1 2 3 Miles

CONVERSION SCALE FOR ELEVATIONS  
 METRES 30 40 50 100 150 200 300 400 500 600 700 800 900 1000 Mètres  
 FEET 100 200 300 400 500 600 700 800 900 1000 Pieds

ÉCHELLE DE CONVERSION DES ALTITUDES  
 ÉQUIVALENCE DES COURBES 10 MÈTRES  
 ALTITUDES EN MÈTRES  
 ALTITUDES EN MÈTRES  
 Système de coordonnées géographiques: 1927  
 Projection: Transverse de Mercator

ÉTABLI PAR LE CENTRE CANADIEN DE CARTOGRAPHIE, MINISTÈRE DE L'ÉNERGIE, DES MINES ET DES RESSOURCES. RENSEIGNEMENTS À JOUR EN 1988. PUBLIÉ EN 1991.  
 CES CARTES SONT EN VENTE AU BUREAU DES CARTES DU CANADA, MINISTÈRE DE L'ÉNERGIE, DES MINES ET DES RESSOURCES, OTTAWA, OU CHEZ LE Vendeur LE PLUS PRÈS.  
 © 1991. NE PAS MARQUER LA REVUE DU COUVER DU CANADA. MINISTÈRE DE L'ÉNERGIE, DES MINES ET DES RESSOURCES.



TRENTON 31 C/4 EDITION 6

