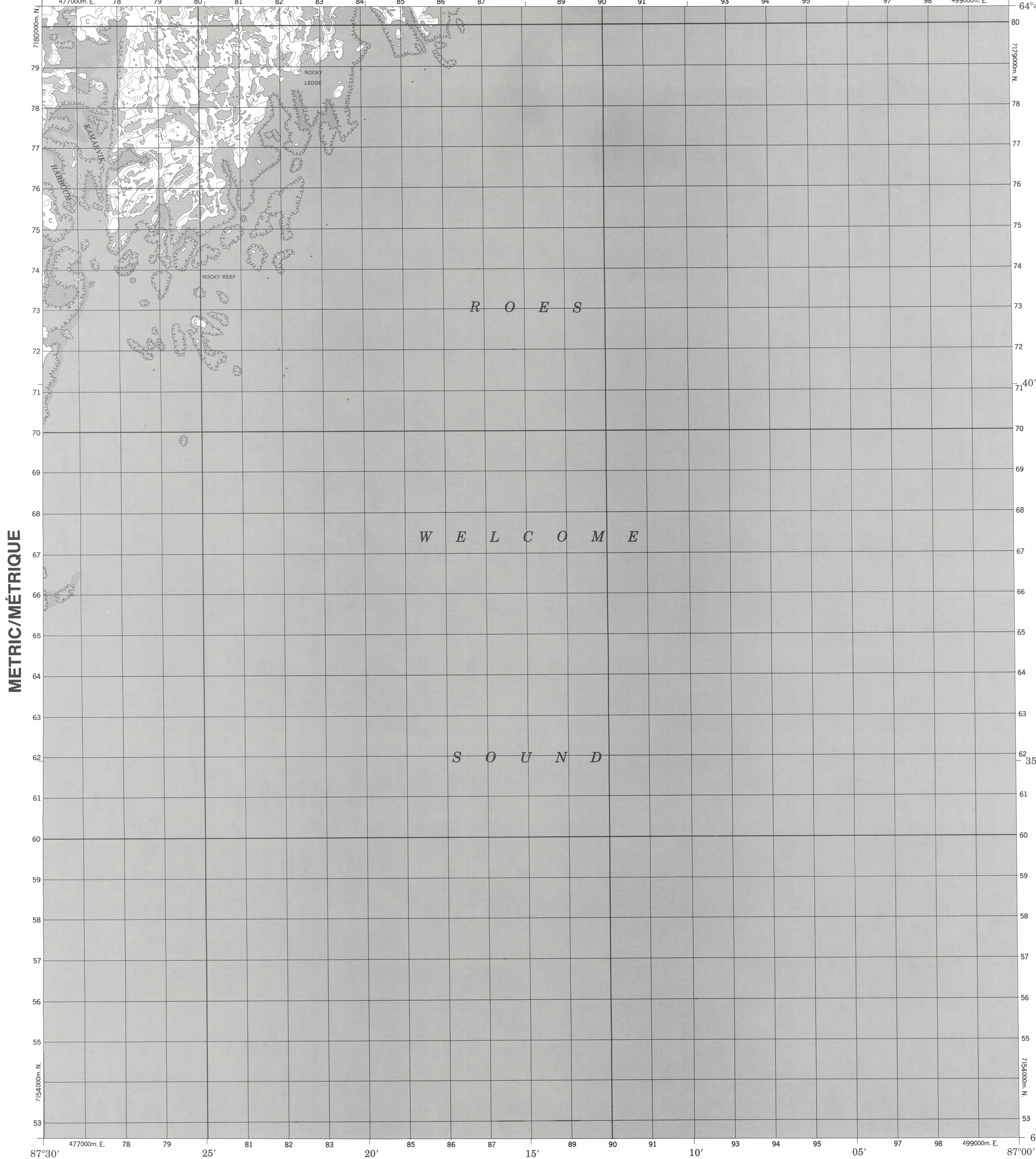


Military users, refer to this map as: **MAP 46 D/11 CANTE**
 Références de cette carte pour usage militaire: **EDITION 1 MCE EDITON**



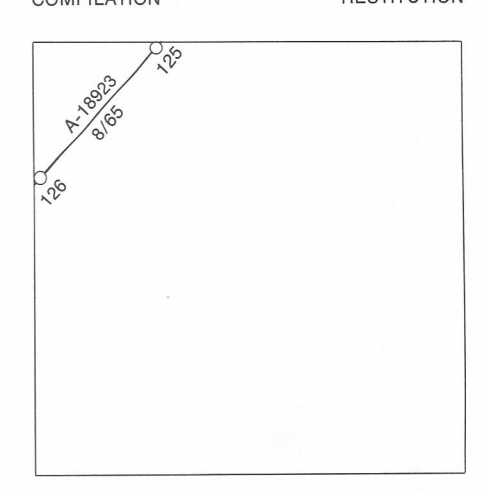
LEGEND - LÉGENDE

ROAD, HARD SURFACE, ALL WEATHER	ROUTE, SURFACE DURCIE, TOUTES SAISONS
ROAD, LOOSE SURFACE	ROUTE, SURFACE DE GRAVIER
CART TRACK, WINTER ROAD	CHEMIN DE CHARRON, ROUTE D'HIVER
TRAIL, CUT LINE, PORTAGE	SENTIER, PERCÉE OU PORTAGE
BUILT-UP AREA	AGGLOMÉRATION
RAILWAY, SIDING, STATION, STOP	CHEMIN DE FER, VOIE D'ÉVITEMENT, STATION, ARRÊT
BRIDGE	PONT
SEAPLANE BASE, BEAPLANE ANCHORAGE	BASE D'HYDRAVIONS; ANCRAGE D'HYDRAVIONS
HOUSE, BARN	MAISON; GRANGE
CHURCH, SCHOOL	ÉGLISE; ÉCOLE
POST OFFICE	BUREAU DE POSTE
TOWER, FIRE, RADIO	TOUR, FEU, RADIO
WELL, OIL, GAS	PUITS; PÉTROLE, GAZ
TANK, OIL, GASOLINE, WATER	RÉSERVOIR; PÉTROLE, ESSENCE, EAU
POWER TRANSMISSION LINE	LIGNE DE TRANSPORT D'ÉNERGIE
MINE	MINE
CUTTING, EMBANKMENT	DÉBLAI; REMBLAI
GRAVEL PIT	CARRIÈRE DE GRAVIER
INTERNATIONAL, PROVINCIAL BOUNDARY WITH MONUMENT	FRONTIÈRE INTERNATIONALE, LIMITE PROVINCIALE AVEC BORNE
COUNTY, DISTRICT BOUNDARY	LIMITE DE COMTE OU DE DISTRICT
TOWNSHIP, PARISH BOUNDARY	LIMITE DE CANTON, DE PAROISSE
D.L.S. TOWNSHIP CORNER, SURVEYED, UNSURVEYED	COIN DE CANTON (A.T.C.); ARPENT: NON ARPENTÉ
D.L.S. SECTION CORNERS	COINS DE SECTION (A.T.C.)
MUNICIPALITY BOUNDARY	LIMITE DE MUNICIPALITÉ
RESERVE, PARK, ETC. BOUNDARY	LIMITE DE RÉSERVE, DE PARC, ETC.
HORIZONTAL CONTROL POINT	POINT DE CONTRÔLE PLANIMÉTRIQUE
BENCH MARK WITH ELEVATION	REPÈRE DE NIVELLEMENT AVEC CÔTE
SPOT ELEVATION, PRECISE, LAND, WATER	POINT COTE, PRÉCIS: SUR TERRE; SUR L'EAU
STREAM OR SHORELINE, INDEFINITE	COURS D'EAU OU RIVE; IMPHÉCIS
DIRECTION OF FLOW	DIRECTION DU COURANT
LAKE, INTERMITTENT LAKE, PONDS	LAC; LAC INTERMITTENT; ÉTANGS
FLOODED LAND	TERRAIN INONDÉ
MARSH, SWAMP (WOODED)	MARAIS; BOSE; MARECAIEUX
DRY RIVER BED WITH CHANNELS	LIT DE RIVIÈRE ASSÉCHÉ AVEC CHENAUX
STRING BOG	FONDRIÈRE À FILAMENTS
TUNDRA, LAKES IN TUNDRA, POLYGONS	TOUNDRA; LACS EN TOUNDRA; POLYGOUES DE TOUNDRA
RAPIDS, FALLS, RAPIDS	RAPIDES; CHUTES; RAPIDES
FORESHORE FLATS, SAND IN WATER	ESTRIANS; SABLE SOUS L'EAU
ROCKS	ROCHES
DAM	BARRAGE
WHARF	QUAI
DITCH	FOSSE
CONTOURS	COURBES DE NIVEAU
APPROXIMATE CONTOURS	COURBES DE NIVEAU APPROXIMATIVES
DEPRESSION CONTOUR	COURBE DE CUVETTE
CLIFF	FALAISE
SPOT ELEVATION APPROXIMATE LAND/WATER	POINT COTE, APPROXIMATIF: SUR TERRE; SUR L'EAU
ESKER	ESKER
SAND, SAND DUNES	SABLE; DUNES DE SABLE
PALSA BOG	FONDRIÈRE DE PALSE
WOODED AREA, FOREST	SURFACE BOISÉE; FORÊT
CLEARED AREA	ESPACE DÉNUDÉ, CLAIRIÈRE

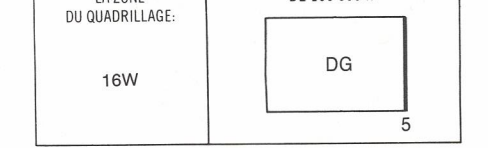
GLOSSARY - GLOSSAIRE

ROCKY LEDGE	BARRÉ ROCHUEUX
ROCKY REEF	RÉCIF ROCHEUX

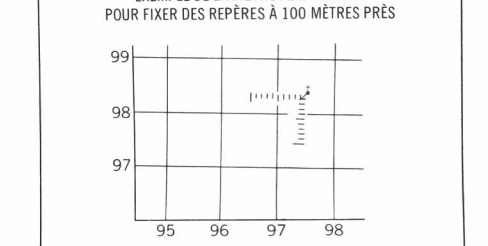
PHOTOGRAPHY - PHOTOGRAPHIE



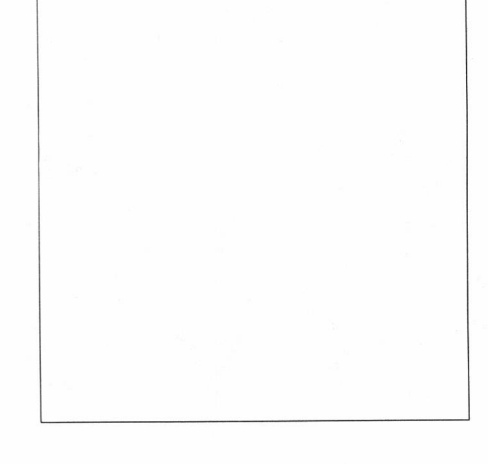
GRID ZONE DESIGNATION - DESIGNATION DE LA ZONE DE QUADRILLAGE



EXAMPLE OF METHOD USED TO GIVE A REFERENCE TO NEAREST 100 METRES - EXEMPLE DE LA MÉTHODE EMPLOYÉE POUR FAIRE DES RÉFÉRENCES À 100 MÈTRES



REVISION - RÉVISION



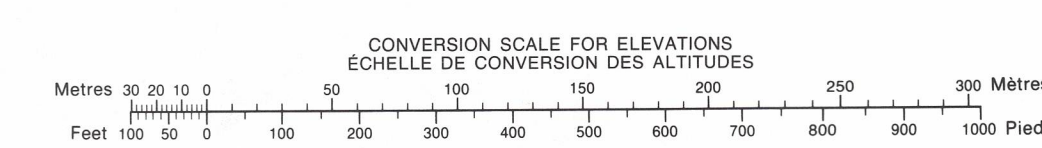
REFERENCE POINT CHURCH - ÉGLISE 101 above (101.000m)
 POINT DE RÉFÉRENCE
 (EASTING: Read number on grid line immediately to the left of point. ARROUNDE: Note le chiffre de la ligne de quadrillage immédiatement à gauche du point.)
 Estimate tenths of a square from this line eastward to point. Estime le nombre de dixièmes du carré entre cette ligne et le repère en direction est: 15/100 = 0.15
 NORTHING: Read number on grid line immediately below point. ARROUNDE: Note le chiffre de la ligne de quadrillage immédiatement en-dessous du point.)
 Estimate tenths of a square from this line northward to point. Estime le nombre de dixièmes du carré entre cette ligne et le repère en direction nord: 4/100 = 0.04
 GRID REFERENCE: 975004
 RÉFÉRENCE AU QUADRILLAGE: 975004
 Names on grid refer to 100 metres (0.1 mile). Les noms sur la grille se réfèrent à 100 mètres (0.1 mile).

46 D/13	46 D/14
46 D/12	46 D/11
46 D/5	

ONE THOUSAND METRE UNIVERSAL TRANSVERSE MERCATOR GRID - ZONE 16 QUADRILLAGE DE MILLE MÈTRES TRANVERSE UNIVERSEL DE MERCATOR

The 1981 MAGNETIC BEARING is 20°53' (371 mi) WEST OF GRID NORTH.
 ANNUAL CHANGE DECREASES 0.8"
 GRID NORTH is 0°14' (14 mi) WEST of TRUE NORTH for centre of map.
 Le REPÈRE MAGNÉTIQUE en 1981 est à 20°53' (371 mi) à l'OUEST du NORD DU QUADRILLAGE.
 VARIATION ANNUELLE DÉCROISSANTE 0.8"
 NORD DU QUADRILLAGE est à 0°14' (14 mi) à l'OUEST du NORD GÉOGRAPHIQUE au centre de la carte.

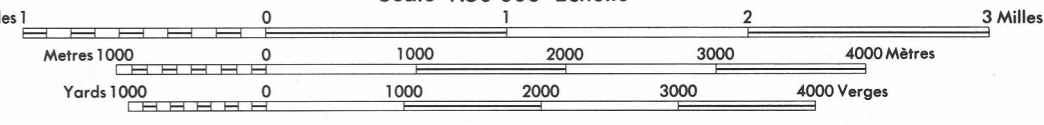
THE MAGNETIC COMPASS MAY BE ERRATIC IN THIS AREA
 LA BOUSSOLE SERA PEUT-ÊTRE INSTABLE DANS CETTE RÉGION



PRODUCED BY THE SURVEYS AND MAPPING BRANCH, DEPARTMENT OF ENERGY, MINES AND RESOURCES, OTTAWA, PUBLISHED IN 1981.
 COPIES MAY BE OBTAINED FROM THE CANADA MAP OFFICE, DEPARTMENT OF ENERGY, MINES AND RESOURCES, OTTAWA, OR YOUR NEAREST MAP DEALER.
 © 1981, HER MAJESTY THE QUEEN IN RIGHT OF CANADA, DEPARTMENT OF ENERGY, MINES AND RESOURCES.

ELEVATIONS IN METRES ABOVE MEAN SEA LEVEL
 CONTOUR INTERVAL 10 METRES
 NORTH AMERICAN DATUM 1927
 TRANSVERSE MERCATOR PROJECTION

KAMARVIK HARBOUR
 DISTRICT OF KEEWATIN
 NORTHWEST TERRITORIES



ALTITUDES EN MÈTRES
 ÉQUIDISTANCE DES COURBES 10 MÈTRES
 SYSTÈME DE RÉFÉRENCE GÉODÉSIQUE NORD-AMÉRICAIN 1927
 PROJECTION TRANSVERSE DE MERCATOR

ON PEUT OBTENIR DES RENSEIGNEMENTS SUR LE LIEU ET L'ALTITUDE EXACTE DES REPÈRES DE NIVELLEMENT EN ÉCRIVANT AUX LÉVÉS GÉODÉSQUES, DIRECTION DES LÉVÉS ET DE LA CARTOGRAPHIE, OTTAWA.

ÉTABLI PAR LA DIRECTION DES LÉVÉS ET DE LA CARTOGRAPHIE, MINISTÈRE DE L'ÉNERGIE, DES MINES ET DES RESSOURCES, OTTAWA, PUBLIÉE EN 1981.
 CES CARTES SONT EN VENTE AU BUREAU DES CARTES DU CANADA, MINISTÈRE DE L'ÉNERGIE, DES MINES ET DES RESSOURCES, OTTAWA, OU CHEZ LE VENDEUR LE PLUS PRÈS.
 © 1981, SA MAJESTÉ LA REINE DU CHEF DU CANADA, MINISTÈRE DE L'ÉNERGIE, DES MINES ET DES RESSOURCES.