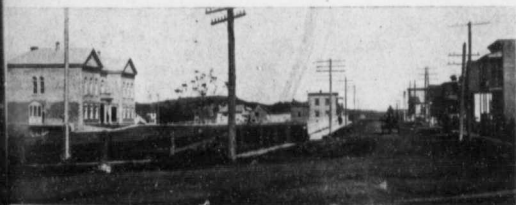


UNE DE NOS RÉGIONS DE
COLONISATION

PROVINCE
DE
QUÉBEC

AGRICULTURE, INDUSTRIES, COMMERCE.

LA RÉGION LABELLE
OU
LE NORD DE MONTRÉAL



MONT-LAURIER, RUE PRINCIPALE,
COMTÉ DE LABELLE

PUBLIÉ PAR LE DÉPARTEMENT DE LA COLONISATION,
DES MINES ET DES PÊCHERIES, QUÉBEC.