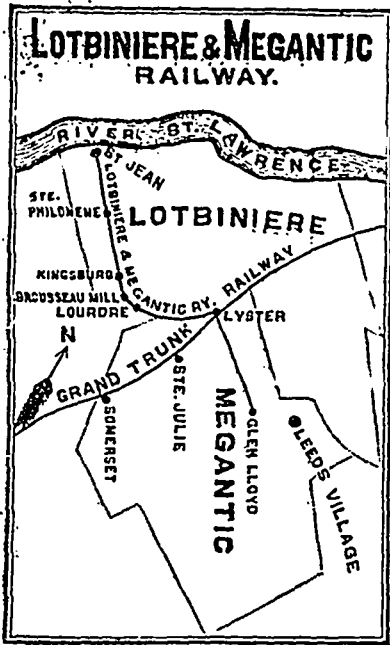


Chemin de fer **LOTBINIERE & MEGANTIC**



Almont à Kingsburg tous les jours, dimanche excepté.
 Allant à Ste. Philomène les lundis, mercredis et samedis.
 Raccordant à Lyster avec le convoi mixte du G. I. R. pour Lévis
 à 6 p.m., les lundis, mercredis et samedis.
 Express pour Montréal, à 4 45 P. M.
 Express de Montréal, 5 A. M. tous les jours.

Jas. King, Président.
 J. T. Morfill, Ingen. et Surint.

J. E. LIVERNOIS

BUREAU—RUE ST-JEAN, QUEBEC
 MAGASIN—43-45-47-49, RUE COUILLARD

Importateur en gros de
**PRODUITS CHIMIQUES et
 PHARMACEUTIQUES, ETC** Vin Mariani

POISSON

Morue Verte, Hareng, Sardines salées et à l'huile de la compagnie

UNION SARDINIÈRE DU ST-LAURENT

Epiceries et Liqueurs
 DE TOUTES SORTES

VIN DE MESSE DE TARRAGONE
 Une spécialité.

Demandez mes prix avant de placer vos commandes.

J. B. E. LETELLIER
 118-120 rue St-Paul
 QUEBEC

Diplômé à l'Exposition de Québec, 1894

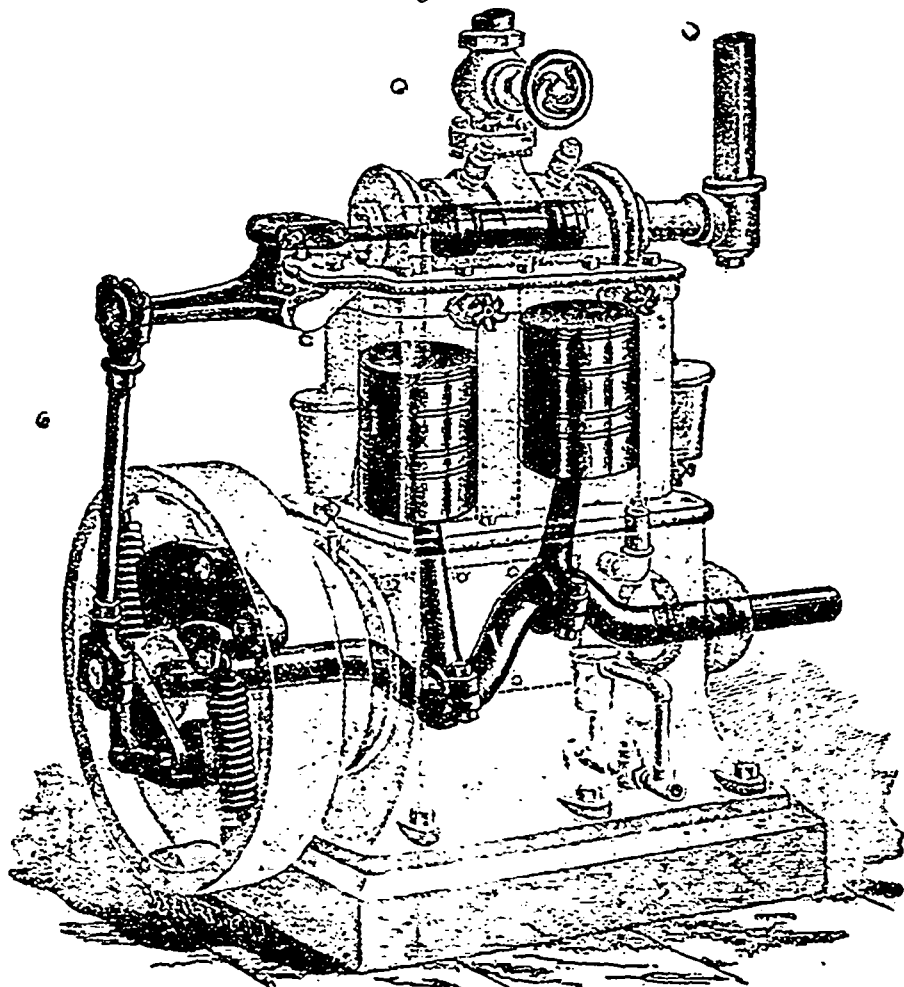
L'ENGIN WESTINGHOUSE

Machine à vapeur parfaite, la plus économique et la moins dispendieuse

Grèments de Scies rondes, Moulanges d'acier Vessot

LES PLANEURS "MCGREGOR"

sont les meilleurs outils connus pour le prix.



LA CENTRIFUGE IMPERIALE N'EST PAS BATTUE
 TOUTES ESPECES DE MACHINES AMELIOREES

VIDAL, FILS & CIE
 97-99-101, RUE ST-PAUL, QUEBEC