

## "CANADA"

Digifra hvarje Ordbok i  
Winnipeg, Man.  
K. FLEMING, Redaktör  
och Utgivare.

Prenumerationspriset—  
Helt år ..... \$1.00  
Halvt år ..... 0.50  
Förskott ..... 0.35  
Helt år till Sverige ..... 1.50  
Halvt år ..... 0.95  
omgående i förskott.

Box 254, Winnipeg, Man.  
Kontor: HARRIS BLAOK, 515  
MAIN STREET  
Ingång från Crutys Real Estate  
kontor.

J. P. JOHNSON:  
Roseagent.

Profnummer af CANADA sändes  
fritt på begäran till hvilken adress  
som helst.

Godt nytt år tillönskas landsmän-  
nen, 1904:n samlas nu till sina  
fäder likt alla sina föregångare, och  
sannskyldigt måste vi klämma  
fram en tår i ögonvrån vid hans  
bår, ty på det hela taget har han  
får fram ganska dragligt. Hvad  
det nya året bär i sitt sköte, undra  
vi kanske litet öfver i "mellankon-  
iska" stunder, men om han brås  
på sin pappa, kunna vi utan oro se  
"lyan" an. Därför, friskt mod och  
framåt.

Läsvillkoren för den canadiska  
västerns fortsatta, ostföda utveck-  
ling är, att tulltariffen förblifver  
ord så att ej den indirekta be-  
skattningen ökas, samt förbättrade  
och ökade kommunikationsleder.  
Detta kan endast åvägärberas  
genom att den liberala regeringen i  
Ottawa får ett mandat förnyadt,  
hvarigenom den nuvarande tulltariffen  
återkommer till sitt förutdragna  
och Grand Trunk Pacific förändrad  
gas, samt regeringens nedlagda  
program får ostördt fullgöras.

Den fredsönskande ryska zar-  
kon, och dess anhängare att sättas  
ett afgörande prof. De ryska  
japanska intressena i östra  
Asien, och hvaris mål såges var-  
att underlagga sig hela Kina och  
Korea och därefter Indien och Per-  
sien, då den ryska kolossen skulle  
regera öfver en tredjedel af hela  
jorden. Att tänka sig att den svaga  
kajseren skulle kunna motsätta sig  
dessa planer, låter otroligt men hans  
makt är i alla fall stor, om han äg-  
de krafter att göra den gällande för-  
fredens sak. Under det rustningar-  
ne med all lifver pågå västas noter  
mellan regeringarna i St Petersburg  
och Tokio och Ryssland har tid att  
till den 10 januari betänka om det  
vill fred eller icke.

Immigrationen för det kommande  
året från Förenta Staterna beskri-  
ves af depaty minister Smart såsom  
mycket lofvande. Mr Smart har i  
dagarna återkommit från en omfat-  
tande inspektionsresa genom de  
västra staterna och inspekterat re-  
geringens agenter, samt invigt  
ett nytt system för drifvande af  
immigrationspropaganda. Sär-  
skilda exkursionståg skola anord-  
nas under regeringens agenternas öf-  
verinsende. Många bland de in-  
kommande amerikanerna äro cana-  
diensare, som nu återvända till sitt  
fädernesland. Den nya järnvägen,  
Grand Trunk Pacific gör också myc-  
ket till, att så många blickar börja  
fästa sig på Canada. Ett år emel-  
lertid säkert, och det är, att många  
skandinaver komma att befinna sig  
bland de nya skארarna, och det vor-  
de önskligt om något kunde göras  
att leda dessa i sådan riktning att  
de gamla settlementen få en li-  
ten förökning eller de nya platser,  
som under året uppstått, få en  
förstärkning ur deras leder.

## Grand Trunk Pacific banan.

När det nu har skett, att Grand Trunk Pacific, trots alla mor-  
värkande krafter och det konservativa partiets påsändanden och  
misstyndningar, deponerat de stipulerade 5 millionerna, och Bank of  
Montreals manager, Mr Clouston, vårt lands förnämsta och ansed-  
daste finansman förklarar, att Grand Trunk bolaget ej kommer att  
möta den ringaste svårighet att anskaffa det för banans realiserand-  
et nödvändiga kapitalet i England, torde det vara på sin plats att  
gifva en öfverblick öfver detta nationalföretag, och framhålla de  
orsaker, som brokt det å bana.

Den nya transkontinentala järnvägen (Grand Trunk Pacific),  
som blifvit arrangerad af den nuvarande liberala regeringen,  
skall utgå från en hamn på Pacific kusten, troligen Fort Simpson,  
till Moncton i New Brunswick, en beräknad distans af cirka 3,300  
mil.

Gående ut från Rocky Mountains, antingen via Pine River el-  
ler Peace River passet, kommer den att genomlöpa Peace River  
dalen till Edmonton. Derifrån skall den gå i rättnings rakt riktning  
till Winnipeg, genomlöpande den bördiga Saskatchewan dalen. Från  
Winnipeg skall banan dragas direkt till staden Quebec, gående norr  
om Lake Nipigon och söder om Lake Abitibi. Från Quebec skall  
banan fortsatta utslutande på canadiensiskt område genast vägen  
till hamnstaden Moncton, och via stambanan Intercolonial Railway  
stå i stadig förbindelse med de båda isfriska hamnarna Halifax och  
St. John.

Detta är stambanan. Grand Trunk Pacific har emellertid  
erhållit rättighet af parlamentet att bygga bibanor från sin stamba-  
na till Montreal, till North Bay, därigenom sammanbindande Ontario  
systemet af Grand Trunk banan; till Lake Superior, till Brandon  
Regina, Medicine Hat och Calgary, för att ej tala om utsträcknin-  
gen till Dawson City, hvilken bana blifvit ett allt mera trängan-  
de behov. Sålunda, när detta järnvägsbygge blifvit fullbordadt, får  
Canada ett utmärkt transporteringsystem, som i förbindelse med  
Grand Trunk banan kommer att tacka hela landet.

Stambanan är indelad i två sektioner, Moncton-Winnipeg och  
Winnipeg-Pacific kusten.

Den östra sektionen, Winnipeg-Moncton kommer att byggas  
af staten genom en kommission af ingenjörer. Detta kom-  
mer att tillförsäkra banans byggande för minsta möjliga kostnad.  
Regeringen kan låna penningar för tre procent eller mindre, hvil-  
ket betyder, att anläggningskostnaden blir mindre än för någon  
annan bana i Canada. När denna bana har blifvit byggd af rege-  
ringen skall den uthyras för femtio år till Grand Trunk Pacific  
Railway, hvilken i hyra förbundit sig att betala tre procent årligen  
på anläggningskostnaden. För de första sju åren har emellertid  
regeringen förbundit sig att till bolaget återbetala hyresafgiften.

Den andra sektionen, Winnipeg-Pacific, skall byggas af Grand  
Trunk Pacific. Och statsunderstödet för byggandet af denna  
bana kommer att blifva i form af att regeringen garanterar interes-  
set på bolagets obligationer eller "bonds", till af anläggningskost-  
naden. På prarieidivisionen beräknas det högst till \$13,000 per  
mil och på bergsdivisionen till högst \$30,000 per mil. Under de  
första sju åren kommer regeringen att betala intresset på dessa  
bonds, men därefter skall det betalas af bolaget.

Hela statsunderstödet för byggandet af Grand Trunk Pacific kan  
 därför med lätthet uträknas. Det innebar sju års räntefrihet på  
den östra sektionen och sju års intresse på de garanterade obliga-  
tionerna på västra sektionen. Denna summa, rundligt tilltaget,  
kommer att uppgå till omkring \$10,000,000, och skett af  
förunderligt för sitt utlägg har staten första inteckning i banan, inbegripet des  
rullande material och öfriga utrustning. Och ar ej ansvarigt för  
något annat än det godvilligt åtager sig.

**Viktiga bestämmelser.**

Under lagstiftnings- och kontraktets affattande, har folket  
depressen blifvit omsorgsfullt bevakade. Några af de viktigare  
bestämmelserna må angifvas:

Banan måste byggas färdig inom fem år.  
Banan måste vara upp till standard af Grand Trunk banan  
i Toronto och Montreal, hvilken är en af de bästa band-lar  
i Canada. En barvall af detta slag kommer att tillåta en  
tung trafik.  
Banans utrustning måste vara bästa slag. Lagen föreskrifver,  
att \$20,000,000 användas för detta ändamål, och af  
dessa \$5,000,000 användas på den östra divisionen.  
Banans utrustning måste vara så god, att den i bästa skick  
skall kunna användas för 50 års tid. Hvar skickligt  
arbete, som erbjudes för Still-hats- eller Americanisk hamn.  
Grand undvikande kongess lova vid ex- och ommarke  
dessa linjör Pacific måste föra all frakt, uppkommen u efter  
att bättre Canadiana hamnar, undantagandes frakt, som för  
väg. Denna på sin destinationsort, måste förskaffas annan  
lin och sjöstraf af afsedd att upphjälpa landets handelsina  
På den östra  
rätt för hvilken rege-  
bandel. Under vägen som halst, som önskar använda denna  
järnvägen, sonparagraf ar det möjligt för Intercolonial  
direkt mellan W af det Canadiana folket, att köra sina tåg  
satt konkurrera m och östkusten. Och genom att på detta  
öster ut fullkomnad Trunk Pacific förhållna, att transporten  
Fraktaxorna öf  
linjen aro förlagda under regeringens  
Järnvägsbolagets  
sad. Det kan utfärdafärda aktier och bonds ar begrän-  
sektionen, och \$50,000 endast till \$20,000 per mil a prairie  
ligt för byggandet af banskationen, hvilket just ar tillräck-  
fersaktier, hvilka skollkan utfärdas \$20,000,000 i pre-  
denna utrustning måste ens till banans utrustning, men  
dollars. De öfriga 25 milliardet vara vard tjugu millioner  
get och måste hållas af det. Det otagas af Grand Trunk bol-  
Allt öfrigt kapital, som behöfvas i marknad eller saks  
plettering, måste försträckas banans utrustning och kom-  
pital, som på detta sätt försträckt bolaget, och det ka-  
vändliga aktie kapitalet. o samma storleken af det

Regeringen skall utnanna en  
Regeringen skall ha en öppen och  
böcker och kan på detta sätt sä tillgång till bolagets  
lagsta möjliga punkt det ar möjligt fraktaxorna till den  
på det nedlagda aktiekapitalet. Fraktaxorna till den  
där för omöjligt att "vattna" aktie förordningar blir  
bonds an som behöfves för banans an att utfärdas m  
bör denna bana blifva i stand att kund af detta skal  
an någon annan bana, för närvarande ö  
åsteru.

När det nu har skett, att Grand Trunk Pacific, trots alla mor-  
värkande krafter och det konservativa partiets påsändanden och  
misstyndningar, deponerat de stipulerade 5 millionerna, och Bank of  
Montreals manager, Mr Clouston, vårt lands förnämsta och ansed-  
daste finansman förklarar, att Grand Trunk bolaget ej kommer att  
möta den ringaste svårighet att anskaffa det för banans realiserand-  
et nödvändiga kapitalet i England, torde det vara på sin plats att  
gifva en öfverblick öfver detta nationalföretag, och framhålla de  
orsaker, som brokt det å bana.

Den nya transkontinentala järnvägen (Grand Trunk Pacific),  
som blifvit arrangerad af den nuvarande liberala regeringen,  
skall utgå från en hamn på Pacific kusten, troligen Fort Simpson,  
till Moncton i New Brunswick, en beräknad distans af cirka 3,300  
mil.

Gående ut från Rocky Mountains, antingen via Pine River el-  
ler Peace River passet, kommer den att genomlöpa Peace River  
dalen till Edmonton. Derifrån skall den gå i rättnings rakt riktning  
till Winnipeg, genomlöpande den bördiga Saskatchewan dalen. Från  
Winnipeg skall banan dragas direkt till staden Quebec, gående norr  
om Lake Nipigon och söder om Lake Abitibi. Från Quebec skall  
banan fortsatta utslutande på canadiensiskt område genast vägen  
till hamnstaden Moncton, och via stambanan Intercolonial Railway  
stå i stadig förbindelse med de båda isfriska hamnarna Halifax och  
St. John.

Detta är stambanan. Grand Trunk Pacific har emellertid  
erhållit rättighet af parlamentet att bygga bibanor från sin stamba-  
na till Montreal, till North Bay, därigenom sammanbindande Ontario  
systemet af Grand Trunk banan; till Lake Superior, till Brandon  
Regina, Medicine Hat och Calgary, för att ej tala om utsträcknin-  
gen till Dawson City, hvilken bana blifvit ett allt mera trängan-  
de behov. Sålunda, när detta järnvägsbygge blifvit fullbordadt, får  
Canada ett utmärkt transporteringsystem, som i förbindelse med  
Grand Trunk banan kommer att tacka hela landet.

Stambanan är indelad i två sektioner, Moncton-Winnipeg och  
Winnipeg-Pacific kusten.

Den östra sektionen, Winnipeg-Moncton kommer att byggas  
af staten genom en kommission af ingenjörer. Detta kom-  
mer att tillförsäkra banans byggande för minsta möjliga kostnad.  
Regeringen kan låna penningar för tre procent eller mindre, hvil-  
ket betyder, att anläggningskostnaden blir mindre än för någon  
annan bana i Canada. När denna bana har blifvit byggd af rege-  
ringen skall den uthyras för femtio år till Grand Trunk Pacific  
Railway, hvilken i hyra förbundit sig att betala tre procent årligen  
på anläggningskostnaden. För de första sju åren har emellertid  
regeringen förbundit sig att till bolaget återbetala hyresafgiften.

Den andra sektionen, Winnipeg-Pacific, skall byggas af Grand  
Trunk Pacific. Och statsunderstödet för byggandet af denna  
bana kommer att blifva i form af att regeringen garanterar interes-  
set på bolagets obligationer eller "bonds", till af anläggningskost-  
naden. På prarieidivisionen beräknas det högst till \$13,000 per  
mil och på bergsdivisionen till högst \$30,000 per mil. Under de  
första sju åren kommer regeringen att betala intresset på dessa  
bonds, men därefter skall det betalas af bolaget.

Hela statsunderstödet för byggandet af Grand Trunk Pacific kan  
 därför med lätthet uträknas. Det innebar sju års räntefrihet på  
den östra sektionen och sju års intresse på de garanterade obliga-  
tionerna på västra sektionen. Denna summa, rundligt tilltaget,  
kommer att uppgå till omkring \$10,000,000, och skett af  
förunderligt för sitt utlägg har staten första inteckning i banan, inbegripet des  
rullande material och öfriga utrustning. Och ar ej ansvarigt för  
något annat än det godvilligt åtager sig.

**Viktiga bestämmelser.**

Under lagstiftnings- och kontraktets affattande, har folket  
depressen blifvit omsorgsfullt bevakade. Några af de viktigare  
bestämmelserna må angifvas:

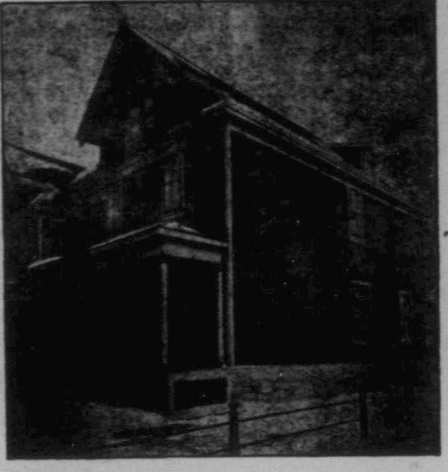
Banan måste byggas färdig inom fem år.  
Banan måste vara upp till standard af Grand Trunk banan  
i Toronto och Montreal, hvilken är en af de bästa band-lar  
i Canada. En barvall af detta slag kommer att tillåta en  
tung trafik.  
Banans utrustning måste vara bästa slag. Lagen föreskrifver,  
att \$20,000,000 användas för detta ändamål, och af  
dessa \$5,000,000 användas på den östra divisionen.  
Banans utrustning måste vara så god, att den i bästa skick  
skall kunna användas för 50 års tid. Hvar skickligt  
arbete, som erbjudes för Still-hats- eller Americanisk hamn.  
Grand undvikande kongess lova vid ex- och ommarke  
dessa linjör Pacific måste föra all frakt, uppkommen u efter  
att bättre Canadiana hamnar, undantagandes frakt, som för  
väg. Denna på sin destinationsort, måste förskaffas annan  
lin och sjöstraf af afsedd att upphjälpa landets handelsina  
På den östra  
rätt för hvilken rege-  
bandel. Under vägen som halst, som önskar använda denna  
järnvägen, sonparagraf ar det möjligt för Intercolonial  
direkt mellan W af det Canadiana folket, att köra sina tåg  
satt konkurrera m och östkusten. Och genom att på detta  
öster ut fullkomnad Trunk Pacific förhållna, att transporten  
Fraktaxorna öf  
linjen aro förlagda under regeringens  
Järnvägsbolagets  
sad. Det kan utfärdafärda aktier och bonds ar begrän-  
sektionen, och \$50,000 endast till \$20,000 per mil a prairie  
ligt för byggandet af banskationen, hvilket just ar tillräck-  
fersaktier, hvilka skollkan utfärdas \$20,000,000 i pre-  
denna utrustning måste ens till banans utrustning, men  
dollars. De öfriga 25 milliardet vara vard tjugu millioner  
get och måste hållas af det. Det otagas af Grand Trunk bol-  
Allt öfrigt kapital, som behöfvas i marknad eller saks  
plettering, måste försträckas banans utrustning och kom-  
pital, som på detta sätt försträckt bolaget, och det ka-  
vändliga aktie kapitalet. o samma storleken af det

Regeringen skall utnanna en  
Regeringen skall ha en öppen och  
böcker och kan på detta sätt sä tillgång till bolagets  
lagsta möjliga punkt det ar möjligt fraktaxorna till den  
på det nedlagda aktiekapitalet. Fraktaxorna till den  
där för omöjligt att "vattna" aktie förordningar blir  
bonds an som behöfves för banans an att utfärdas m  
bör denna bana blifva i stand att kund af detta skal  
an någon annan bana, för närvarande ö  
åsteru.

# PRAIRIE CITY LOAN CO. LTD.

Rooms 36-37 Merchants Bank.

ÄR DET BÄSTA, BILLIGASTE OCH SÄKRASTE COMPANY I WINNIPEG.



The Prairie City Loan Co., Winnipeg, Man.

Jag beder få meddela, att jag är mycket belåten med  
Eder plan att utlåna penningar. Mitt hus, No. 35 Furby  
Str., kostade mig \$4,000 och de tre aktier, som jag har i  
edert bolag, utgörande \$3,000, kostar mig \$15.75 per månad,  
hvilket jag nu betalar eder. Detta är ungefär hälften af  
den vanliga hushyrar och ej heller finnes något intresse att  
betala.

Högaktningfullt,  
E. Campbell, 35 Furby Str.  
Aktieägare i "A"-klassen.

Två af våra aktieägarers bostäder som äro byggda  
af lån från detta kompani. Ett är dubbelhus och  
rentar för \$75 per månad, det andra räntar för \$35  
per månad och andra som ha fått sina lån håller på  
med att bygga och andra äro redo att bygga till  
nästa vår.

Ärade Herrar,  
Som mitt hus nu är i det närmaste färdigt faller det mig in att omtala för eder hvad  
huruvida jag för närvarande betalar, samt huru fördelaktigt eller pen  
ningar har varit för mig.  
Jag erhöi tre kontrakt en månad sedan. Och den första betalningen var färdig  
den 1 sista juni. Jag har två aktier i klass "B" och en i klass "A", den första  
kostade mig \$1.50 per månad per aktie, och den andra \$2.25 per månad. Utgör-  
ande kostnaden för ett lån på \$1,000. Jag återbetalar detta med \$5.35 per månad  
för mina \$1,000 i klass "A" och (10.5) i månaden per aktie för mina \$2,000 i klass  
"B". Nu har jag mitt hus uthyrt, den norra delen för \$30 per månad och den sö-  
dra för \$30 per månad och killaren för \$15, utgörande i allt \$75.00 per månad.  
Detta synes vara en ganska styf hyra, men jag har ett utmärkt godt hus, och dess-  
utom har jag skatt att betala därur. Mitt hus är no. 994-996 Langan  
som ni vet, och är ett dubbelhus samt kostar mig med allt \$5.00.

J. McNabb, Shareholder.  
The PRAIRIE CITY LÅN CO., Ltd., är grundad på de bästa prin-  
ciper angående lån, som kan uppåttagas, och har icke i sina cirkular nå-  
gon vilselmande bisärf föränt med lån, utlovlar icke mera än hvad  
som kan hållas och fullgöras. Hvarje aktieägare får full valuta för  
hvarje cent som inbetalas.

ELOF PETERSON,  
Room 36, Merchants Bank,  
Winnipeg, Man.

## The Prairie City Loan Co., Ltd.

utlåna penningar enligt den kooperativa planen till att bygga hus eller  
köpa främmande och omkostnaderna är mindre än en procent och billigare än  
något annat af våra medtäflare i Winnipeg.

THE PRAIRIE CITY LOAN CO. är registrerat af vårt guvernement  
och är det enda Co-operativa lånkompani i Winnipeg, som har trustes och  
kan gifva en fullständig garanti till alla aktieägare för de medel som inbet-  
las till kompaniet.

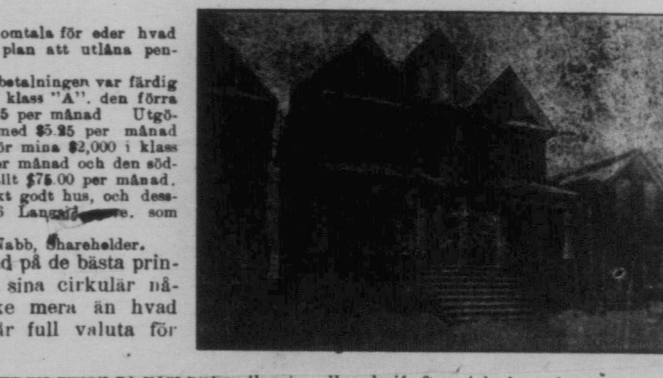
### Upplysningar.

Ett hus värderadt till \$1,000.00 kos ar aktieägaren i detta kompani  
25 cents pr månad. Jämfort det med den hyra Ni nu betalar.  
Om Ni betalar \$35.00 i hyra per månad för en byggnad som har ko-  
stat \$3,000.00. Tag ut 3 kontrakt och "matue" dem och det kostar dig  
\$15.75 pr månad. De \$15.00 betalar af ditt lån och 75 cent ar ränta  
eller expanse pr månad, i stället för \$35.00, kom i håg, att det ar den läg-  
sta omkostnad, något kompani i Winnipeg gifver.

\$1,000 med 6 procent man har till att betala för året \$60.00 i intresse  
för 16 ar 8 månader intresset belöper sig till \$1,000.00. Tag ett lån hos  
The Prairie City Loan Co. och \$1,000.00 kostar \$300.00 ar.  
Det låter för godt till att var sanning får man ofta höra ifrån dessa, som  
betala en oerhörd procent. De kunna icke fatta eller vilja icke kanhända  
och hyra en viss afund mot sin granne, som är på en god väg, och har redan  
fått ett hem, med 25 cents pr månad i hyra, men just vaktat The Prairie  
City Loan Co och se det växer, en god början är nu gjord.

Om några månader räknar The Prairie City Loan Co. tusentals af medlem-  
mar, och när ett så stort antal förena sig kan inenting i världen hindra dess  
framgångskridande. Den rike och den fattige har samma rätt och en hvar får  
sitt lån efter den tid han inlemnade sin ansökan. Det är en viktig sak att  
komma i tid, och få sitt namn först på listan.  
Gör din ansökan i dag och förspill icke tiden med hufvudlös diskussion  
angående det förfutna, det viktiga i saken är den tid som skall komma och  
huru man ställer till att få det på gamla dar. Förundra dig ej öfver om denna  
plan låter något nytt, vi få se på detta nya århundradets nya uppfinning och  
vänta icke till i morgon med din ansökan. Då har kanhända 40 eller 50 gått  
in före dig.

Om några månader räknar The Prairie City Loan Co. tusentals af medlem-  
mar, och när ett så stort antal förena sig kan inenting i världen hindra dess  
framgångskridande. Den rike och den fattige har samma rätt och en hvar får  
sitt lån efter den tid han inlemnade sin ansökan. Det är en viktig sak att  
komma i tid, och få sitt namn först på listan.  
Gör din ansökan i dag och förspill icke tiden med hufvudlös diskussion  
angående det förfutna, det viktiga i saken är den tid som skall komma och  
huru man ställer till att få det på gamla dar. Förundra dig ej öfver om denna  
plan låter något nytt, vi få se på detta nya århundradets nya uppfinning och  
vänta icke till i morgon med din ansökan. Då har kanhända 40 eller 50 gått  
in före dig.



ELOF PETERSON,  
Room 36, Merchants Bank,  
Winnipeg, Man.

NORTHERN PACIFIC  
Biljettkontor:  
891 MAIN STR.  
Huset intill Bank of Commerce.  
Telefon 1446

**\$40.00**  
Via St. Paul och Chicago  
Rundresa till  
**PLATS I ONTARIO**

ÖCH TILL PLATSER I QUEBEC.  
MONTREAL OCH VESTER-UT.  
Proportionellt låga priser till öster om Montreal och för  
**Resa till Gamla Landet.**  
till sju under December.

**Gäller tre månader.**  
Utvidgning af bekvämligheter till bestämmelseorten vid  
betalande af en liten extra afgift. Tio dagar bort, 15 dagar  
tillbaka.  
NORTHERN PACIFIC är den enda linie som för Pullman  
Palace Sofvagnar från Winnipeg.  
Dagligen 1,45 e. m.  
Reservera bädd och begär fullständiga upplysningar  
R. CRELLMAN, Ticket Agent. N. SWINFORD, Gen. Agent  
391 Flat Street, Winnipeg  
has. S. FEE, Gen. Pass. & Ticket Agt., St. Paul, Minn.

Rundresa  
**\$40. EXCURSIONS**  
från alla stationer på  
CANADIAN NORTHERN RY.  
GRAND VIEW, DAUPHIN, OCH STYD.  
på alla punkter i provinserna

**Ontario och Quebec**  
MONTREAL och VEST  
Proportionellt låga taxa från orter norr om Dauphin.  
Biljetter till salsu från 1 till 31 Dec mber, 1903  
Gäller tre månader.  
Sirkulärt låga taxa till alla platser öster om Montreal i provinserna  
Quebec, New Brunswick, Nova Scotia och gamla landet.  
Hvilken som helst väg. Sanna öfver tillåtet.  
City Ticket Office, 431 Main Str. GEO. H. SHAW, Traffic Manager  
Phone 1066

Se hit!

Vi hafva just emottagit tre järn-  
vägs-vagnar med möbler och äro i  
tillfälle att tilhanda billiga och  
Bättre MÖBLER till de lägsta pri-  
ser. Se här några af våra priser:  
SIDEBOARD från \$10.00 till högre  
priser.  
JÄRNSÄNG AR med föderställning 9.00  
BYRÅ och KOMOD 12.00  
FÖRMÅKÄMÖBLER, extra fina 20.00  
SOFFOR, kläder med velour 8.00  
do. Utdragt 7.00  
Värktty, Granitgods och Spislar  
samt Järnvaror säljes hos oss billi-  
gare än annorstädes i staden.

**LEONS.**  
Main Street 605-607

**Jonas Pålson**  
MUSIKLÄRARE.  
Utexaminerad från Toronto mu-  
sikaliska akademi. Undervisar i  
Pianoforte och Orgel.  
Bostad: 240 Isabel St.

MRS. MOMBUNG PAUL PROZESKY  
**RÖK**  
den berömda  
REFERENDUM  
fabricerad af  
HAVANNA CIGAR SYNDIKATE

50 YEARS' EXPERIENCE  
**PATENT'S**  
TRADE MARK  
DESIGNS  
COPYRIGHTS Etc.  
Anypa sending af  
formly ansett av  
kostnadsfritt är möjligt  
genom att skriva till  
Scribner, New York  
Social notice, write to  
Scribner, New York  
Scientific  
A handoperer, eller  
mekanisk af artigen,  
vill jag fört till, till  
Scribner, New York  
Munn & Co. 361 Broadway, New York

**Dr. O. Bjornson**  
Hör. WILLIAM & NENA.  
Mottagningstid 1.30-3, 7-8 e. m.  
Telefon 89 & 1689

**Hvarje Hem**  
öfver hela landet bör  
**MASON & RISCH**  
**PIANON**  
finnas, ty de äro kända för sin smekande ton, galitet och hållbarhet. Att ej ha ett af dessa pianon är detsamma som att sakna hufvudfaktorn i hvarje musikaliskt nöje. Vi skulle önska visa eder några utmärkta prof som just ankommit från vår fabrik.

**THE MASON & RISCH**  
**PIANO CO'Y,**  
356 - MAIN ST. - WINNIPEG.

**Skand. Advokat**  
**THOMAS H. JOHNSON,**  
Barrister, Solicitor etc.  
Kontor: Room 207, McIntyre Bldg  
MAIN STR.  
P. O. Box 423.

**Huskur för Qvinnor!**  
Jag önskar frisa öfver om det er mitt enkla preparat  
samt en bok med alla upplysningar häru till och  
svarta hvar, härligt, och skänkt ut till alla  
af öfver. Hvar, yngre eller äldre kvinnor,  
samt öfver till alla slutet. Om ni bestäm-  
der för att förbereda, beteckningarna på ett af de  
som bli i i väntan. För mildare, även ha-  
va öfver, skall jag gifva upplysning om en bok  
som bilar till och vilken man uttagit till  
det unga flickan. Jag önskar att alla skäpta, stark  
pölsan läsna till andra läsna, det är minnans  
barnen. Adress  
**MRS. M. SUMMERS.**  
Box 6 Notre Dame, Ind.