

acte de courtoisie, mais un acte politique. L'impératrice était sous le coup de l'évolution que l'éventualité d'une pareille conférence devait nécessairement lui causer...

M. Rouher; depuis lors, il le voit souvent, prêtant une oreille attentive aux avis de l'homme d'Etat, qui fut le véritable conseiller de Napoléon III, et il se montre plein de déférence pour sa vieille expérience.

L'impératrice n'a donc quitté l'Europe que lorsque toutes les assurances d'union entre les chefs bonapartistes lui ont été formellement données, lorsque la soumission de tous au prince a été entière.

L'esprit libre de toute préoccupation politique, elle espère que rien désormais ne viendra la détourner des tristes pensées dans lesquelles son âme se complait et qu'elle appartiendra toute entière à sa chère douleur!

E. SINCÈRE.

A nos abonnés et amis des Etats-Unis

Notre agent général, M. Edmond Stevens, parcourt en ce moment les centres canadiens-français des Etats du Massachusetts, Connecticut et Rhode Island. Il va vous voir pour abonner ceux qui n'ont pas encore le bonheur de l'être et faire payer ceux qui jouissent de cette faveur.

Nous espérons mesdames et messieurs que vous le recevrez avec la plus grande bienveillance et qu'il reviendra content. Il fut un temps où tous les Canadiens-français des Etats-Unis voulaient recevoir et lire un journal qui leur parlait de la patrie et leur en faisaient voir les endroits les plus charmants et les hommes les plus remarquables dans des gravures nationales.

Voici les principaux endroits que visitera M. Stevens :

- Lowell. Malborough. Lawrence. Lynn. Fall River. Williamantic. Woonsocket. Providence. Valleyfalls. Pawtucket. Manville. Everill, etc.

Nous savons aussi qu'on peut toujours compter sur la politesse et la bienveillance de nos compatriotes des Etats-Unis et nous sommes certains que les nombreux amis que nous comptons dans les différentes localités que visitera M. Stevens, voudront bien lui donner tous les renseignements qui pourraient faciliter sa tâche et rendre sa propagande efficace.

Les annonces de naissances, mariages et décès sont insérées à raison de cinquante centimes.

DECES

A Laprairie, le 15 courant, à l'âge de 2 ans et 6 mois, Marie-Louise-Victoria, enfant de M. Sirof Faillie, bouclier.

PLUS DE TEMPS DE GENE

Cessez de tant dépenser pour beaux habillements et riche nourriture, contentez-vous d'une bonne et saine nourriture, de vêtements à meilleur marché; procurez-vous plus des choses indispensables et absolument nécessaires à la vie en général, et particulièrement cessez de réquerir les services si dispendieux des charlatans ou de faire un si grand usage de ces médecines sans valeur qui ne font que du mal et enrichissent les propriétaires, mais placez votre confiance dans ce remède simple et pure—les Amers de Houblon—qui guérissent toujours et ne coûtent qu'une bagatelle—vous verrez des temps meilleurs tout en jouissant d'une bonne santé. Essayez-le une fois. Voir une autre colonne.

LES ECHECS

MONTREAL, 27 mai 1880.

Pour nouvelles littéraires, s'adresser à Mr le Dr T. LAMOUREUX, 589, rue Ste-Catherine. Pour problèmes, parties, etc., à Mr O. TERMEPE, 698, rue St-Bonaventure, Montréal.

SOLUTIONS JUSTES

Problème No. 218.—MM. J. W. Shaw, M. Toupin, Montréal; X. Beaujeu, Berthier. Problème No. 219.—MM. M. Lalandy, New-York; P. Dugas, N. O. Paquin, Montréal; N. P. Sorel; Un ami des Echecs, Ottawa; A. C. Saint-Jean.

J. W. S., Montréal.—Journaux reçus. Merci.

NOUVELLES

M. H. C. Allen, de New-York, est chargé de la direction de la colonne d'échecs du Breton's Monthly.

M. Ascher a gagné sa partie contre son adversaire québécois.

ROSENTHAL et ZUKERTORT.—Les deux premières parties sont des remises; d'après les conditions du match, les parties nulles ne comptent pas.

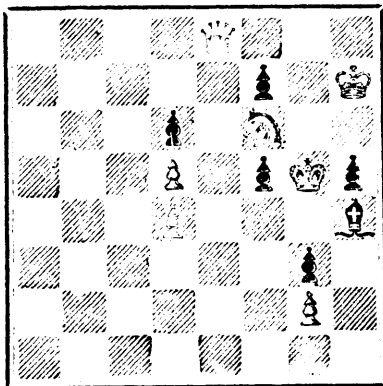
Un tournoi d'échecs par correspondance doit commencer le premier jour de juillet prochain, sous la direction de M. L. E. Hendricks, C. S. Etats-Unis. Les prix sont comme suit: 1er prix, \$70; 2e, \$40; 3e, \$25; 4e, \$10; 5e, \$5. Le droit d'entrée est de \$5. Le tournoi est ouvert à tous les amateurs de l'Amérique du Nord, et sera conduit suivant les règles adoptées par l'American Chess Association. Chaque concurrent devra jouer simultanément six parties.

Nous félicitons M. Hendricks de son esprit d'initiative, et nous sommes certains que son entreprise sera couronnée d'un plein succès.

PROBLEME No. 231

Composé par M. W. A. SHINKMAN, Grand-Rapide.

NOIRS.



BLANCS.

Les blancs jouent et font mat en 2 coups.

Solution du problème No. 218.

Blancs. Noirs. 1 C4e FR 1 R joue 2 Mat.

Solution du problème No. 219.

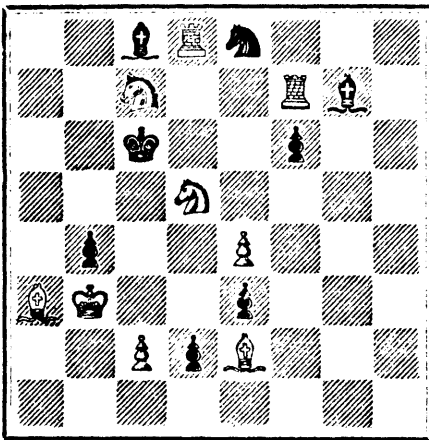
Blancs. Noirs. 1 T4e FR 1 R 1er R 2 R6e F 2 R 1er F 3 T2e D, mat.

PROBLEME No. 222.

LETTRE "S."

Composé par M. R. H. SKYMOOR, Holyoke.

NOIRS.



BLANCS.

Les Blancs jouent et font mat en 3 coups.

21e PARTIE

Cette brillante partie est la première qui fut jouée, dit-on, par M. L. Paulsen, pour faire l'essai de sa nouvelle défense dans le gambit Kiézérlitzki, contre M. le capt. Mackenzie.

Gambit Kiézérlitzki.

Table of chess moves for the Kiézérlitzki gambit, listing moves for Capt. Mackenzie and L. Paulsen.

LE JEU DE DAMES

Adresser toutes les communications concernant le Jeu de Dames à M. J.-E. TOURANGEAU, bureau de L'Opinion Publique, Montréal.

AUX CORRESPONDANTS.

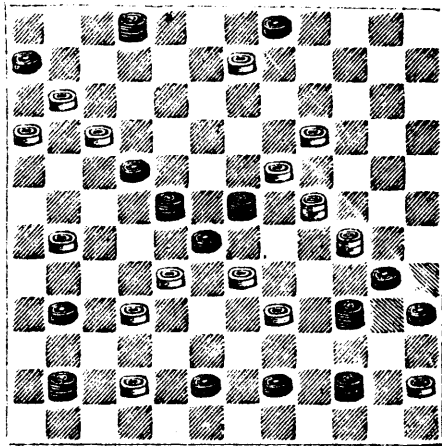
Solutions justes du Problème No. 215

Montréal:—N. Chartier, J.-O. Pément, R.-H. Denis, Batisseau.—Un Amateur. Saint-Hyacinthe:—MM. F. Charbonneau et Joseph Pouliot, E. Laplante, Z. Vézina. Québec:—N. Langlois, J. Lemieux, François Bernard, P. L'Heureux.

PROBLEME No. 217

Composé par M. P. D. Létourneau, North Brookfield, Mass.

NOIRS.



BLANCS.

Les Blancs jouent et gagnent.

Solution du problème No. 215

Table showing the solution for Problem No. 215, with columns for 'Les Blancs jouent' and 'Les Noirs jouent' and rows for moves.

Prix du Marché de Détail de Montréal

Montréal, 21 mai 1880.

Table listing prices for flour (Farine) and grain (Grains) in Montreal.

Table listing prices for butter (Beurre) and cheese (Fromage).

Table listing prices for poultry (Volailles) including chickens and turkeys.

Table listing prices for various vegetables (Légumes) such as potatoes, beans, and onions.

Table listing prices for various meats (Viandes) including beef, lamb, and mutton.

Table listing prices for various types of cheese (Fromages) and other dairy products.

Table listing prices for various types of bread and other bakery items.

Table listing prices for various types of butter and other dairy products.

Marché aux Bestiaux

Table listing prices for various types of meat (Beef, Pork, etc.) at the market.

Table listing prices for various types of hay and other farm products.

HOTEL RIVARD

No. 20, RUE BONSECOURS, MONTREAL. Cet établissement offre de grands avantages aux hommes d'affaires par sa proximité des bateaux à vapeur, du marché, du chemin de fer du Nord, etc., et par la modicité de ses prix. Pension: \$1.00 par jour. La table ne laisse rien à désirer. Lignes de première classe et chambres confortables. Bonnes écuries et remises. P. RIVARD, gérant.