

**POUR LES CULTIVATEURS**

**Petits Réfrigérateurs**

PAR  
J. A. Ruddick et Jos Burgess.  
INTRODUCTION.

Il se perd tous les ans, au Canada, de grandes quantités de vivres, faute de moyens de refroidissement, et cependant ces moyens pourraient être installés à peu de frais. Que l'on fasse une simple provision de glace pour l'été, emmagasinée d'une façon qui en facilite l'emploi sur la ferme, au magasin de campagne, à l'hôtel et à la boucherie, et l'on supprimera en grande partie ces pertes, et beaucoup d'aliments que l'on consomme actuellement dans un état plus ou moins avancé de détérioration seront plus savoureux et plus sains. La ménagère ayant une glacière peut faire des provisions plus considérables; elle peut aisément avoir toujours en réserve des produits variés. Si l'on faisait un emploi plus général de la glace à la campagne, le peuple vivrait mieux, et s'épargnerait beaucoup de travail.

Quant à la glace que l'on rencontre aujourd'hui, une bonne partie se perd inutilement, ou ne rend pas tous les services qu'elle devrait rendre, parce qu'elle est mal emmagasinée et que l'on n'a pas les moyens voulus pour tirer parti de sa puissance de refroidissement. Un grand nombre des appareils

refroidisseurs, des caisses à glace, des réfrigérateurs, dont on se sert actuellement, gaspillent la glace, ne donnent que peu de refroidissement et présentent souvent des conditions tout à fait contraires à l'hygiène. Beaucoup de ces appareils ont été faits dans l'ignorance la plus complète des principes élémentaires de la construction des réfrigérateurs, de la circulation de l'air ou de l'hygiène.

Les plans que nous publions ici ont été soumis à un essai minutieux; bien suivis, ils donneront sûrement une température froide, sèche et aussi basse que l'on peut l'obtenir avec l'emploi de la glace seule. Il doit être bien compris que le but de ces plans n'est pas de fournir ce que l'on appelle des températures frigorifiques, ou ce que l'on entend généralement par ce terme. Dans un entrepôt frigorifique régulier, on maintient différentes températures dans les chambres suivant la catégorie de marchandises entreposées. Pour les beurres, les viandes, les poissons, etc., il faut une température qui descende jusqu'à 10° F.; or, avec l'emploi de la glace seule il est impossible d'obtenir une température inférieure à 38° ou 40° F. A cette température, les denrées alimentaires qui s'altèrent le plus facilement

ne peuvent se conserver à l'état frais que pendant un temps relativement court, disons de quelques jours à deux ou trois semaines, suivant la facilité naturelle de conservation du produit.

**LA CONSERVATION ORDINAIRE DE LA GLACE.**

Rien n'est plus facile que de conserver quelques morceaux de glace. Un coin du hangar ou d'un bâtiment quelconque peut servir à cet effet. Il suffit d'enclouer l'espace nécessaire d'une charpente de planches brutes pour la protéger contre les intempéries. Il faut réserver environ 40 pieds cubes d'espace pour chaque tonne de glace emmagasinée. Une glacière de ce genre ne doit pas avoir de plancher. Si le sol est léger et poreux, il est inutile de prendre des dispositions spéciales de drainage, mais un système

d'égouttement sera nécessaire si l'on établit la glacière sur une argile imperméable. On recouvre la terre d'une couche de 6 à 12 pouces d'épaisseur de petites pierres, de gros gravier ou de scories de charbon (coal cinders) et l'on recouvre ces pierres ou ce gravier d'une couche d'environ un pied de sciure de bois ou de ripes de planeurs sur laquelle la glace sera posée. En empilant la glace, on laisse au moins un pied d'espace entre elle et les murs ou parois de la glacière. Cet espace sera rempli de sciure de bois ou de ripes de planeur, de préférence ces dernières. On recouvre également la glace d'une couche d'un pied d'épaisseur des mêmes matériaux.

Annoncez-vous dans  
"Le Madawaska".

**A Vendre**

Une auto "Ford" en très bonne condition, à bon marché. Pour autres informations s'adresser à  
**L'HOTEL ROYAL,**  
37 j. n. o. Edmundston, N. B.

**NOTICE**

I the undersigned Yvonne Thibodeau of the parish of Saint Leobards in the County of Madawaska administratrix of the estate of the late Joseph T. Martin, requires all person or persons having any claim against the said estate to file same under oath with me within one month from this date.  
Dated this 17th day of September A. D. 1917.  
Yvonne Thibodeau  
Administratrix.



**CHEMIN DE FER TRANTSCOUATA**

HORAIRE depuis le 25 Juin 1917  
Dép. Riv. du Loup 7.15 a. m.  
Express: Arr. Connors N. B. 12.50 p. m.  
Dép. Riv. du Loup 10.00 a. m.  
Mixte: Arr. Edm undstoh, Jc. 4.55 p. m.  
Dép. Edm undstoh, Jc. 8.15 a. m.  
Express: Arr. Riv. du Loup 2.15 p. m.  
Dép. Connors N. B. 3.00 p. m.  
Mixte: Arr. Riv. du Loup 9.00 p. m.  
Service quotidien excepté les dimanches.  
Correspondance à Edm undstoh. Jet avec le Can. Pac. Ry. pour Woodstock, Frédéricion et St-Jean N. B., Honiton, Presque Isle, Caribou, Fort Fairfield, Me. Rt à Rivière du Loup avec tous trains express de l'Intercolonial Ry.  
Pour plus amples informations, pros pectus, etc. s'adresser à  
F. X. Edinger, Agent général Passagers et Fret.

**WANTED**

Peeled Spruce and Balsam Pulpwood. Correspondence invited.  
Address: FRASER Limited, Edmundston, N. B.

**ON DEMANDE**

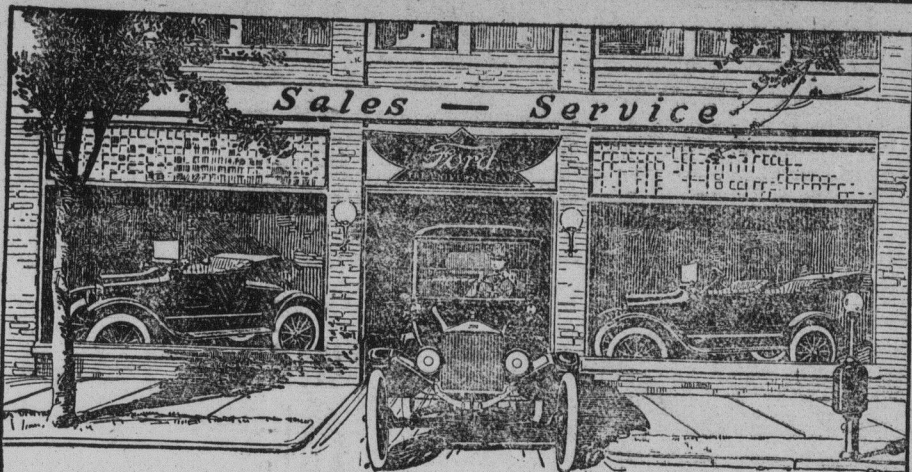
Bois de pulpe pelé dépinette et de sapin. Par correspondance.  
S'adresser à: FRASER Limited, Edmundston, N. B. 17 j. n. o.

**A nos abonnés**

Nous faisons un appel à nos abonnés retardataires qui, pour la plupart, par simple négligence ne nous ont pas encore fait parvenir le petit montant de leurs redevances. Soyez bons et justes, ne nous faites pas attendre. Ces petites sommes sont nos seules ressources d'existence, elles nous sont indispensables pour le maintien de notre œuvre. Pas plus que vous, nous ne pouvons vivre et faire vivre nos employés sans recevoir en temps opportun le salaire de notre travail. Encore une fois, c'est de la pure négligence; secouez-la une fois par an, vous vous en trouverez bien, vous éviterez le désagrément de vous faire ramander, et nous nous en trouverons bien mieux.

**Avis au Public**

J'aurai tous les jours à la disposition du public toutes les sortes de poissons frais que vous pourriez désirer. Téléphonnez au numéro 14-21, Edm undstoh Hôtel, et votre commande sera délivrée à votre maison.  
J'espère que le public m'encouragera et je ferai mon possible pour donner entière satisfaction.  
LEVITE D. CHASSE,  
Edm undstoh Hôtel,  
Edm undstoh, N. B.  
40-2-m.



**Les propriétaires de Ford ont partout à leur disposition un service complet**

Si, en quelque lieu que vous voyagiez, vous trouvez quelqu'un qui, avec amabilité et politesse, est prêt à vous procurer ce dont vous avez besoin, vous l'appréciez certainement. Propriétaire d'une Ford vous êtes dans ce cas, parce que toujours vous êtes parmi des amis.

Il y a plus de 700 vendeurs de la maison Ford, répartis sur toute la surface du Canada; leurs établissements sont autant de postes de service qui sont toujours à la portée des propriétaires de machines Ford pour tout ce qui peut leur être nécessaire ou utile: gazoline, huile, pneus, réparations, accessoires, conseils d'experts; ou réglage de moteur.

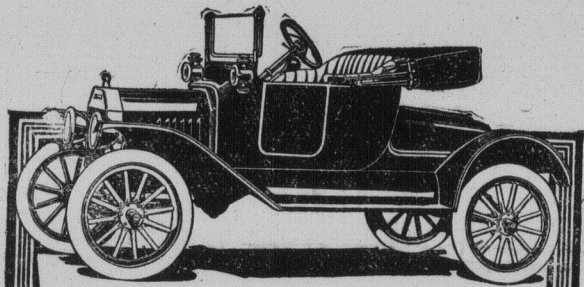
Le service Ford coûte un prix aussi remarquablement peu élevé que celui de la voiture elle-même. Il n'en coûte que \$5.40 pour dix-neuf des pièces de rechange que l'on demande le plus souvent; comparez donc cette somme au montant qu'il vous faudra payer pour les pièces de réserve des autres automobiles, et vous, vous rendrez compte de l'avantage qu'il y a à posséder une Ford.



L'AUTOMOBILE UNIVERSELLE  
DELIVREES F. O. B. A FORD, ONT.

- Runabout - - \$475
- Touring - - \$495
- Coupelet - - \$695
- Sedan - - - \$890

**D. M. MARTIN**  
MARCHAND  
Edmundston, N. B.



"MADE IN CANADA"

**ACHETEZ une FORD A VOTRE FEMME**

La Ford est aussi facile à opérer qu'un poêle à cuisine. Des mille et des mille femmes et filles mènent la FORD pour aller au magasin, pour faire des visites, pour aller au théâtre, pour mener les enfants à l'école, pour voyager à la campagne. Vous ne pouvez pas faire un cadeau à votre femme qui sera plus apprécié que ce char moderne que l'on rencontre partout grâce à sa supériorité.



**POUR VOS**

**IMPRESSIONS COMMERCIALES**

Adressez-vous  
à l'imprimerie

**"LE MADAWASKA"**

: Travail Rapide et Soigné :

DEMANDEZ NOS PRIX

Abonnez-vous au **"MADAWASKA"**