

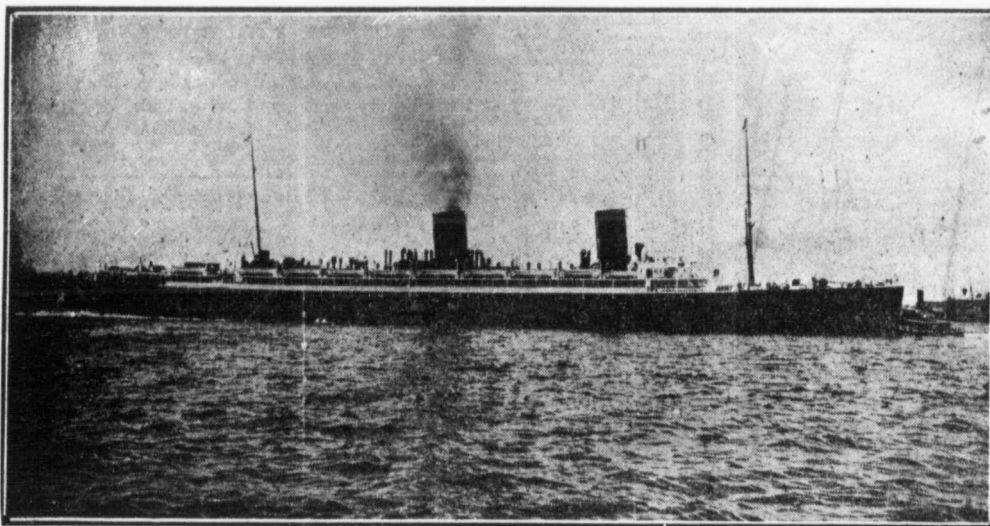
COMPAGNIE GENERALE TRANSATLANTIQUE

LIGNE FRANCAISE

SERVICE DE NEW-YORK, AU HAVRE ET A PARIS

ET VICE VERSA

LIGNE FAVORITE DES CANADIENS-FRANÇAIS



Pour le continent européen par les nouveaux steamers à grande vitesse :

PAQUEBOTS EXPRESS A DEUX HELICES

LA PROVENCE	-	-	-	-	14,000 ton., 30,000 ch.
LA SAVOIE	-	-	-	-	11,500 ton., 22,000 ch.
LA LORRAINE	-	-	-	-	11,500 ton., 22,000 ch.
LA TOURAINE	-	-	-	-	10,000 ton., 15,000 ch.

PAQUEBOTS RAPIDES

LA BRETAGNE	-	-	-	-	8,000 ton., 9,000 ch.
LA GASCOGNE	-	-	-	-	8,000 ton., 9,000 ch.

Départ tous les JEUDIS de New-York, à 10 heures

☛ ☛ **Départs Supplémentaires par le nouveau Steamer CHICAGO** ☛ ☛

Agents généraux pour le Canada :

GENIN, TRUDEAU & CIE

22, Rue Notre-Dame Ouest, Montréal

Correspondance de la Cie des Messageries Maritimes.

Agents pour les Produits de la Régie Française.