

METRIC/MÉTRIQUE

METRIC/MÉTRIQUE

Military users, refer to this map as: **SÉRIE A 701 SÉRIE**  
 Réference de cette carte pour usage militaire: **MAP 56 A/9 CARTE**  
**EDITION 1 MCE ÉDITION**

LEGEND - LÉGENDE

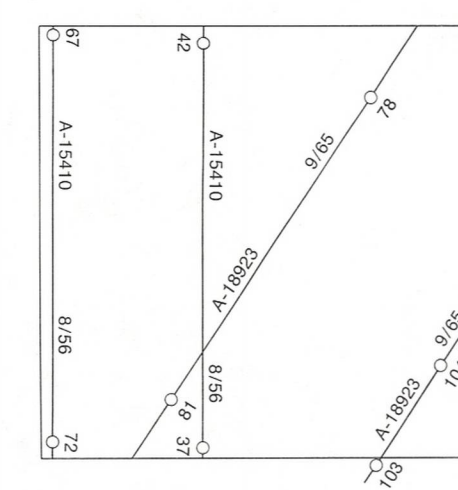
- ROAD, HARD SURFACE, ALL WEATHER ..... ROUTE, SURFACE DURIE, TOUTES SAISONS
- ROAD, LOOSE SURFACE ..... ROUTE, SURFACE DE GRAVIER
- CART TRACK, WINTER ROAD ..... CHEMIN DE CHARRON, ROUTE D'HIVER
- TRAIL, CUT LINE, PORTAGE ..... SENTIER, PERCEE OU PORTAGE
- BUILT-UP AREA ..... AGGLOMERATION
- RAILWAY: SIDING, STATION STOP ..... CHEMIN DE FER, VOIE D'ÉVÈNEMENT, STATION: ARRÊT
- BRIDGE ..... POINT
- SEAPLANE BASE, SEAPLANE ANCHORAGE ..... BASE D'HYDRAVIONS; ANCRAGE D'HYDRAVIONS
- HOUSE; BARN ..... MAISON; GRANGE
- CHURCH; SCHOOL ..... ÉGLISE; ÉCOLE
- POST OFFICE ..... BUREAU DE POSTE
- TOWER: FIRE, RADIO ..... TOUR; FEU; RADIO
- WELL; OIL, GAS ..... PUIS; PÉTROLE, GAZ
- TANK: OIL, GASOLINE, WATER ..... RÉSERVOIR; PÉTROLE, ESSENCE, EAU
- POWER TRANSMISSION LINE ..... LIGNE DE TRANSPORT D'ÉNERGIE
- MINE ..... MINE
- CUTTING, EMBANKMENT ..... DÉBLAI; REMBLAI
- GRAVEL PIT ..... CARRIÈRE DE GRAVIER
- INTERNATIONAL, PROVINCIAL BOUNDARY WITH MONUMENT ..... FRONTIÈRE INTERNATIONALE, LIMITE PROVINCIALE AVEC BORNE
- COUNTY, DISTRICT BOUNDARY ..... LIMITE DE COMTE, OU DE DISTRICT
- TOWNSHIP, PARISH BOUNDARY ..... LIMITE DE CANTON, DE PAROISSE
- D.L.S. TOWNSHIP CORNER, SURVEYED; UNSURVEYED ..... COIN DE CANTON (A.T.C.); APPENTE; NON APPENTE
- D.L.S. SECTION CORNERS, SURVEYED; UNSURVEYED ..... COINS DE SECTION (A.T.C.)
- MUNICIPALITY BOUNDARY ..... LIMITE DE MUNICIPALITÉ
- RESERVE, PARK, ETC. BOUNDARY ..... LIMITE DE RÉSERVE, DE PARC, ETC.
- HORIZONTAL CONTROL POINT ..... POINT DE CONTRÔLE PLANIMÉTRIQUE
- BENCH MARK WITH ELEVATION ..... RÉPÈRE DE NIVELLEMENT AVEC COTE
- SPOT ELEVATION, PRECISE; LAND; WATER ..... 365 221 ..... POINT COTE, PRÉCIS; SUR TERRE; SUR L'EAU
- STREAM OR SHORELINE: INDEFINITE ..... COURS D'EAU OU RIVE; INDEFINIS
- DIRECTION OF FLOW ..... DIRECTION DU COURANT
- LAKE; INTERMITTENT LAKE; PONDS ..... LAC; LAC INTERMITTENT; ÉTANGS
- FLOODED LAND ..... TERRAIN INONDÉ
- MARSH; SWAMP; WOODS ..... MARAIS; BOSÉ; MARÉCAUX
- DRY RIVER BED WITH CHANNELS ..... LIT DE RIVIÈRE ASSÉCHÉ AVEC CHENAUX
- STRING BOG ..... FONDRIÈRE À FILAMENTS
- TUNDRA; LAKES IN TUNDRA; POLYGONS ..... TOUNDRA; LACS EN TOUNDRA; POLYGONES DE TOUNDRA
- RAPIDS; FALLS; RAPIDS ..... RAPIDS; CHUTES; RAPIDS
- FORESHORE FLATS, SAND IN WATER ..... ESTRANS; SABLE SOUS L'EAU
- ROCKS ..... ROCHES
- DAM ..... BARRAGE
- WHARF ..... QUAI
- DITCH ..... FOSSE
- CONTOURS ..... COURBES DE NIVEAU
- APPROXIMATE CONTOURS ..... COURBES DE NIVEAU APPROXIMATIVES
- DEPRESSION CONTOUR ..... COURBE DE CUVETTE
- CLIFF ..... FALAISE
- SPOT ELEVATION, APPROXIMATE; LAND; WATER ..... 965 590 ..... POINT COTE, APPROXIMATIF; SUR TERRE; SUR L'EAU
- ESKER ..... ESKER
- SAND; SAND DUNES ..... SABLE; DUNES DE SABLE
- PALSA BOG ..... FONDRIÈRE DE PALSE
- WOODED AREA; FOREST ..... SURFACE BOISÉE; FORÊT
- CLEARED AREA ..... ESPACE DÉNUDÉ, CLAIRIÈRE

GLOSSARY - GLOSSAIRE

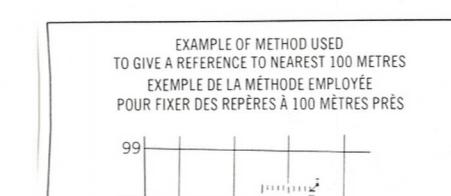
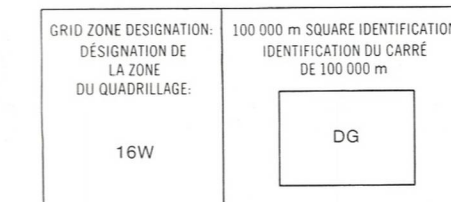
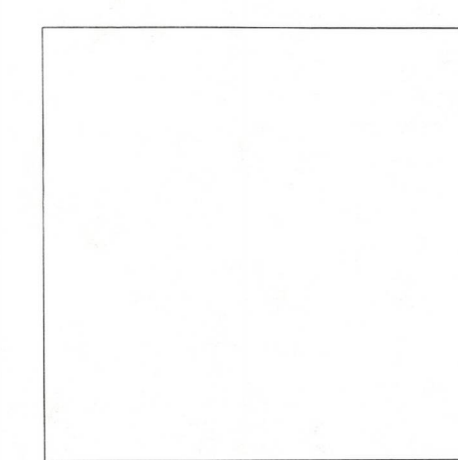
RAISED BEACHES (RB) ..... PLAGES SURELEVÉES

PHOTOGRAPHY PHOTOGRAPHIE

COMPLIATION RESTITUTION



REVISION REVISION



REFERENCE POINT CHURCH; ÉGLISE (see above)

EASTING: Read number on grid line immediately to left of point. APPROXIMATE. Note the chiffre de la ligne du quadrillage immédiatement à gauche du repère.

Estimate tenths of a square from this line westward to point. Estimer le nombre de dixièmes du carré entre cette ligne et le repère en direction est.

NORTHING: Read number on grid line immediately below point. ORDONNÉE. Note le chiffre de la ligne du quadrillage immédiatement en-dessous du repère.

Estimate tenths of a square from this line northward to point. Estimer le nombre de dixièmes du carré entre cette ligne et le repère en direction nord.

GRID REFERENCE: 979884

Reference grid reference (100 000 metres (328 084 ft)). La référence au quadrillage est à 100 000 mètres (328 084 pi).

ONE THOUSAND METRE UNIVERSAL TRANSVERSE MERCATOR GRID ZONE 16 QUADRILLAGE DE MILLE MÈTRES TRANSVERSE DE MERCATOR

56 A/15	56 A/16	46 D/13
56 A/10	56 A/9	46 D/12
56 A/7	56 A/8	46 D/5

The 1981 MAGNETIC BEARING is 171°4' (306 mils) WEST of GRID NORTH.

ANNUAL CHANGE DECREASING 0.5'

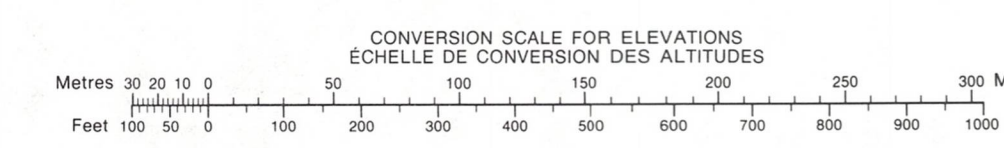
GRID NORTH is 1°06' (20 mils) WEST of TRUE NORTH for centre of map.

Le REPÈRE MAGNÉTIQUE en 1981 est à 171°4' (306 mils) à l'OUEST du NORD DU QUADRILLAGE.

VARIATION ANNUELLE DÉCROISSANTE 0.5'

NORD DU QUADRILLAGE est à 1°06' (20 mils) à l'OUEST du NORD GÉOGRAPHIQUE au centre de la carte.

THE MAGNETIC COMPASS MAY BE ERRATIC IN THIS AREA. LA BOUSSOLE SERA PEUT-ÊTRE INSTABLE DANS CETTE RÉGION.



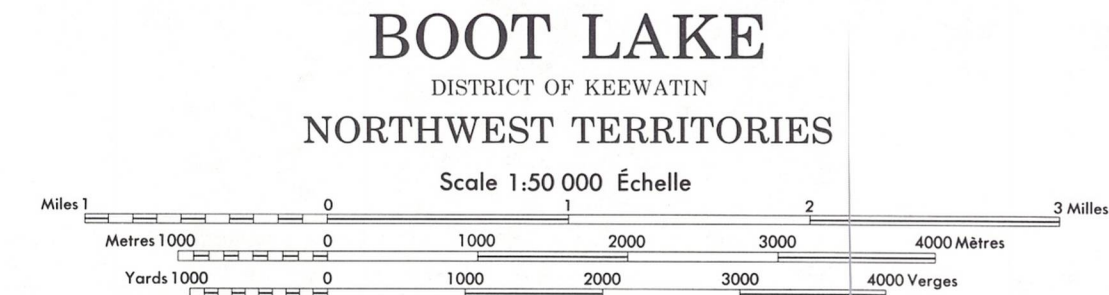
PRODUCED BY THE SURVEYS AND MAPPING BRANCH, DEPARTMENT OF ENERGY, MINES AND RESOURCES, OTTAWA. PUBLISHED IN 1981.

COPIES MAY BE OBTAINED FROM THE CANADA MAP OFFICE, DEPARTMENT OF ENERGY, MINES AND RESOURCES, OTTAWA, ON YOUR NEAREST MAP DEALER.

© 1981, HER MAJESTY THE QUEEN IN RIGHT OF CANADA, DEPARTMENT OF ENERGY, MINES AND RESOURCES.

ELEVATIONS IN METRES ABOVE MEAN SEA LEVEL. CONTOUR INTERVAL ..... 10 METRES.

NORTH AMERICAN DATUM 1927. TRANSVERSE MERCATOR PROJECTION.



BOOT LAKE DISTRICT OF KEEWATIN NORTHWEST TERRITORIES

ALTITUDES IN METRES. ÉQUIDISTANCE DES COURBES ..... 10 MÈTRES.

UNIVERSAL TRANSVERSE MERCATOR GRID. ZONE 16. QUADRILLAGE DE MILLE MÈTRES TRANSVERSE DE MERCATOR.

ON PEUT OBTENIR DES RENSEIGNEMENTS SUR LE LIEU ET L'ALTITUDE EXACTE DES RÉPÈRES DE NIVELLEMENT EN ÉCRIVANT AUX LÉVELS GÉODÉSQUES, DIRECTION DES LÉVELS ET DE LA CARTOGRAPHIE, OTTAWA.

ÉTABLI PAR LA DIRECTION DES LÉVELS ET DE LA CARTOGRAPHIE, MINISTÈRE DE L'ÉNERGIE, DES MINES ET DES RESSOURCES, OTTAWA, PUBLIÉ EN 1981.

CES CARTES SONT EN VENTE AU BUREAU DES CARTES DU CANADA, MINISTÈRE DE L'ÉNERGIE, DES MINES ET DES RESSOURCES, OTTAWA, CHEZ LE VENDOR LE PLUS PRÈS.

© 1981, SA MAJESTÉ LA REINE DU CHEF DU CANADA, MINISTÈRE DE L'ÉNERGIE, DES MINES ET DES RESSOURCES.