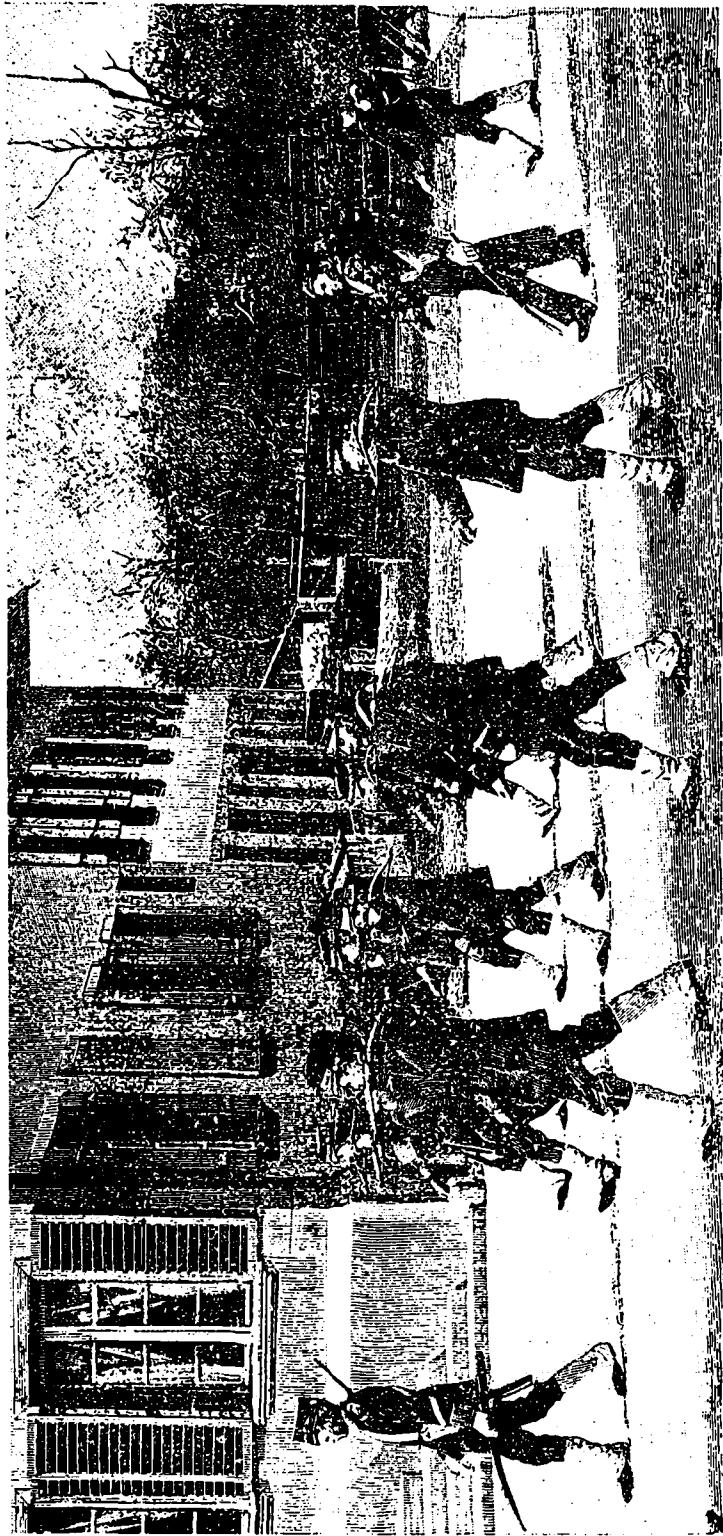


Casse-tête Chinois du "Samedi" — Solution du Problème No 178



AVIS.—Ceux de nos lecteurs qui désirent assister aux tirages hebdomadaires des primes pour le Casse-tête Chinois, sont cordialement invités. C'est le jeudi, à midi précis qu'a lieu le tirage.

Leclaire, A Morrisette, J P Richard, Québec; Mlle P Roid, Rigaud; Mlle E Perron, Roberval; Mlle Bonoit, Roxton East; Mlle G Thibodeau, A Garand, Sherbrooke; Mmo A Paulet, A Boucher, J Brunette, L Dauphinais, B Ladebauche, MM E X Cournoyer, P Duhamel, F X Hamelin, H Melanson, E Robitaille, E Salors, A R Sheyn, Sorel; Mlle A Guérin, Ste Anne de Belle vue; A Barbeau, Ste Anne de la Pérade; J A Lacerte, Ste Anne Yamachiche; A Buel, St Antoine Bienville; Mlle M Labrecque, St Augustin; Mlle Sérocal, R Desautels, St Césaire; Mlle C Drouin, St Charles de Limoillon; Mlle L Sautoire, St Chrysostome; Mme E Pilon, Mlles C Charbonneau, V Emond, C Guérin, MM E Mathieu, E Montpetit, Ste Cunégonde; Mlle L Lagnoux, St Evariste Station; MM U Beaupré, N Demers, E Pilon, St Henri Montréal; R St Jacques, St Hugues; Mlle A Mongeau, MM L A Cadorette, J A M Côté, G Desautels, A Fiset, U Fournier, M J A Morin, D Rainville, C C Routhier, St Hyacinthe; Mlle Alphéa Raymond, M Larivière, H Thibodeau, St Jean; Mmo J Lavoie, St Jean Baptiste; Mlle M Thomassin, St Joachim; E Nolet, St Joseph; Mlle M A Lebeau, J A Demers, J E Picard, J Pinet, St Laurent; Mlle L Guérette, St Louis Kamouraska; M Brousseau, P Cantin St Malo, Québec; E Gosselin, St Odilon; Mme F E Miranda, Mlles Marchessault, A Bélanger, St Ours; Mlle P Pepin, Ste Pie; Mlle A Lalonde, St Polycarpe; Mlle L Benoit, A Gosselin, J Roy, St Raymond; Mlle B Laporte, F Bisson, St Rémi; Mlle A Beauchemin, St Rémi de Tingwich; Mmes V T Tanguay, J Turgeon, Mlle R A Julien, M Poubiot, E Rouleau, L Trépanier, MM A Dallaire, L Gaboury, L Giroux, A Huard, A Langlois, E Guimet, A Tremblay, E Vézina, St Roch Québec; P Lafleche, G Paquette, St Roch de Richelieu; Mlle E Bourque, St Romuald; Mmes J Caouette, P Clautier, M Moroney, L Rochette, Mlle A Vézina, W de Varennes, St Sauveur Québec; Mme E Bergeron, St Sébastien; Mme C Robillard, T Leclair, Ste Thérèse; Mlle L Laurent, St Vincent de Paul; A Lebrun, St Venuesla; E Poirier, Torrebbonne; Mme A Spénard, Mlles M Fressynet, C Lassonde, A Neveu, C Nebert, MM C Auger, H Barley, J Bellefeuille, J R Houle, Trois-Rivières; A X Labrosse, A Matte, Yanklehill, Ont; Mlle M Lalonde, P Monette, Valleyfield; Mmes C Lussier, J B Pelletier, Mlle M Tétrault, V Bousquet, Varennes; A Béliveau, J D Descaeteaux, Victoriaville; Mme J B Forté, J D Lapensée, Village l'Arcot, Montréal; Mlle A Daoust, Ville St Paul; J C Tanguay, Windsor Station; Mme R Jourdenais, C Poudrette, West Farnham; J A Roy, Windsor Mills; Mmo P Héroux, Mlle E Héroux, L Descaeteaux, Yamachiche; Mmo D Rousseau, J A Rousseau, Adams, Mass; L Leblanc, Annesbury, Mass; J Plante, Arctie Centre, R F; Mlle C Lapointe, J Leblanc, Auburn, Maine; Mme A Bélaïr, Baltic, Conn; O Lavoie, Bank Village, N H; M Houle, Barrington, R t; C Guimond, Berlin, N H; Mme D Fortier, Berlin Falls, N H; Mlles N Dubois, F E Spéard, MM A Aubert, T Cantara, E Martin, Biddeford, Maine; Mme A Deslauriers, Mlles M A Cloutier, J Thibault, A Couette, O Thérberge, Brunswick, Maine; Mlle Brisebois, Cambridgeport, Mass; Mlle M L Savoie, B Forcier, Central Falls, R I; Mlle R Lebeau, Chicago, Ill; A Lajoie, Chicopee, Mass; Mlles E Albert, R Dubois, M Lunarcho, R Major, E J Boisvert, A Mercier, MM A D Bourbonnière, M D Bussière, M Garant, A Gendron, H A Lanoue, W A Lefourneau, C Miller, A E Renaud, J Roberge, T Sirois, J D Thibault, Fall River, Mass; M Bertrand, Georgiaville, R I; Mlle R Auger, Globe Village, Mass; Mlle A Bourque, T Blanchot, Grosvendate, Conn; A Couture, H Hamelin, Haverhill, Mass; M G Bray, Hallowell, Maine; Mlle F Larose, Mlles Z Aubin, V Beauchamp, Charlotte, D Granger, F Labelle, MM B Baril, A Couture, J Goulet, J Hébert, J Legaré, F Ménard, J M Roy, Holyoke, Mass; Mlles M A Bérubé, R Camerry, MM A Beauhieu, Bolduc, A Calorette, H Chamberland, Y Fortier, A Fréchette, H Shields, A St Laurent, E Verville, Lawrence, Mass; Mlle M Gagné, H Michaud, L Moreau, A Moreau, A Paquette, M St Hilaire, Mr A Fournier, Lewiston, Maine; Mmes C H Boisvert, A Bolduc, D Dubé, J Grégoire, R Paquin, P Singler, Melles E Caron, A Dionne, R Filiatrault, D Frenette, A Laliberté, D Lacroix, D Palardy, E Paquin, C Picard, G Primeau, MM E Bordeleau, C Cormier, J Forget, V Lacroix, F Mercier, G Marchand, J Stur, Lowell, Mass; L P Bédard, Lynn, Mass; Mlle P Bourgand, Manchester, Mass; Mme E Gélinas, Z Goulet, A Normand, Reginald, Mlles A Ayoite, J B Gamelin, J Grasson, L M Lambert, MM N Boisvert, M Côté, D Demeulle, E Dionne, M L Drouin, M Lemerise, A Paris, G Thibault, L Tremblay, G E Trudel, Manchester, N H; P Boucher, Milford, N H; Mmo A Boucher, Mlles I A Dussault, N Lovesque, A Latone, A Pinaut, E Sirois, Nashua, N H; Mlles L M Lafrance, G Lebel, Mlles M Berthelot, A Côté, Z Spirel, C Turcotte, MM E Cloutier, J B Cloutier, P Laplante, New Bedford, Mass; Mlle C Lobel, A Moreau, New Market, N H; Mmes A L Rubino, S Vignes, J Wangler, Mlle S Puyau, E Figallo, R Landumiez, New Orleans, La; Mlles E Béliveau, D Serre, North Adams, Mass; Mme E Bernier, Northbridge, Mass; A Lamontagne North Westport, Mass; E Denkmeljian, Philadelphia; N Gagnon, G N Ouellette, Salem, Mass; Mlle H Bernier, Taftville, Conn; Mlles V Dugas, M L Paquette, MM D Bertrand, A Gervais, Three Rivers, Mass; E Fournier, Torrington, Conn; Mme W F Sharpe, Troy, N Y; Mme E Bellemare, Turners Falls; Mlles C Gau'hier, H Lather, MM N Champagne, O Duval, F A Fontaine, E Lacerte, West Manchester, N H; Mme J Coiteux, Wilkinscott, Mass; Mmes A Bombardier, D Marcell, E Maurice, C Sylvestre, Mlle M Pelletier, J Durocher, H E Sylvestre, Wonssocket, R I; Mlle M E Pelletier, Worcester, Mass; Mlles H Boissieu, M A Dussault, Mr G Lescaubeau, Montréal; V Provost, Côte des Neiges, Montréal; Mlle C Houllard, Boston, Mass; R H Parenteau, Fall River, Mass; L F Perrin, Northside, Mme J C Dupuis, St Thomas, Montmagny; Mlle A Roulet, Place Inconnue; Inconnu; A Rodier, Ste-Cécile-de-Milton; Mlles P Allard, E Lyonnaise, MM H Bouvier, J Jeannotte, J A Turcotte, Montréal; Mlle Corlune Gadois, Nicolet; Mlle R A Renaud, Ste Cunégonde; Mmes U Bernier, J Dubé, Bruns-

wick; T Dionne, Chicopee; E Brodeur, Fall River; J Fortier, Lowell; E Pepin, Lynn; Mmo L Garceau, Mlle M St Onge, Manchester; E Fraser, Nashua; Mmo J Picard, Three Rivers; Mlle P Fautoux, Place Inconnue; C Rousseau, Montréal; Josephine DePatie, N Cambridge, Mass; Mme A Clere, Nouvelle-Orléans, La; R LeSage, St Jacques de l'Abigan.

Le tirage sort a fait sortir les noms de Mlle A Vanier, S Amherst, Mr M J L Bourgeois, 801 St Dominique, Mr A Gagnon, 25 Emery (Montréal); Mr A Choquette (Beauharnais, Q); Mr J Pinet (St Laurent, Q).

Les cinq personnes dont les noms précédents ont le choix entre un abonnement de trois mois au journal ou 50 centimes en argent. Nous les prions de nous informer au plus tôt du choix qu'elles auront fait.

Les personnes appartenant à Montréal, qui ont gagné des primes, sont priées de passer au bureau du SAMEDI.

VIN St Leon Naturel Tonique Stimulant. In vente dans les meilleures pharmacies. LAPORTE, MARTIN & CIE. Sous Agents pour le Canada. Image of a wine bottle with label 'Saint Leon'.

La demande croissante pour le Pin Rouge DU SUD du Dr HARVEY démontre que ceux qui s'en servent, ont dit à leurs amis comment ils ont senti un SOULAGEMENT IMMÉDIAT. Toux très obstinés et cela sans déranger la digestion. Boutelles, bonne mesure, 25c. CIE DE MEDECINE HARVEY 484 RUE ST-PAUL, MONTREAL.

NAGE... Pas de meilleure accommodation, pas de meilleure eau dans tout l'univers, juste la température convenable pour une nage, un plongeon rafraîchissants. Douche et Nage, 25 cts. Enfants, 15 cts. Essuie-mains et Costumes Gratuits. JOURS DES DAMES. Le lundi matin et le mercredi après midi. BAINS LAURENTIENS Angle des rues Craig et Beaudry W. G. Townsend, Gérant.

Ont trouvé la solution juste: Mmes B Archambault, A Beauchamp, L A Boisseau, Dahil, W Desjardins, T Desroches, T Fortin, C Fournier, Z Tournival, R D Gagnon, E Gaudet, H Graval, F Lamontagne, A Langlois, L Lavallée, A Lawler, E Picard, A Renaud, C Roy, E St Germain, J Smith, O Wilson; Mlles A Aubertin, A Barbeau, B Barbeau, A Beauchemin, E Bérubé, M Blanchard, A Boisseau, J Bolduc, E Bouchard, E Caron, J Chénard, J Chénier, A De Grandpré, G Desrochers, R Desjardins, A Dubé, C Fortin, A Guéron, K I, E Hébert, M Imbleau, G Labelle, M Labrie, V Lajoie, M L Lacroix, I Janin, V Lapierre, E Lassalle, E Lobœuf, A Lecours, B Poirier, P Proulx, A Ratia, A Raymond, M L Roch, A Rochon, J Savarin, M Schwartz, A Seguin, A Tessier, E Thomas, Q Tremblay, M L Trépanier, M Turcot, A Vanier; MM A Asselin, J Asselin, J Barck, G Beaudry, A Beausséjour, I Bélanger, R Bissonnette, R A Boisvert, E Boucher, M J R Bourgeois, L Brousseau, W Brunelle, P Brunet, H Cardin, E Carmel, J W Carrière, J Chalifoux, A Cornéliier, A Conillard, A Courtois, J Dandelin, M Degrise, P Del Vecchio, H Demers, E Desmarais, A Despatis, E Duclos, O Dulude, A Dumais, A Durand, R Emond, O Fontaine, A Gadoua, A Gagnon, E Germain, A Gérois, W Granger, M A Gosselin, L Hurubise, Inconnu, J C Joneas, J Laframboise, F G Lajoie, O Larose, A Laurin, E Lavoie, O L'Écuyer, E Lecomte, D M Lefebvre, J Livernois, B Loranger, J T Martel, J Mercier, E Monette, A Pagueau, A Paquette, A Patenaude, J E Payette, G Payement, J E Picard, V O Poirier, J O Provost, P O Richard, M J Richer, A Robillard, E Rozon, L Saugnier, E Schetagne, A Sénécal, A Siueneux, J St Onge, T Terroux, R Tremblay, J A Vaillant, J A Vallée, E Verner, O Warnault, Montréal;

Mlle M Lalonde, Alexandria, Ont; Mlle E Bernier, Arthabaskaville, Mr A Choquette, Beauharnais, Mlle L Dubois, Beauport; Mlle E Meunier, Chambly Bassin; J E Clarea, Chicoutimi; A Desrosiers, D Lafrenière, B Lamoureux, Clarence Creek, Ont; Mlle M J Bélisle, L Fournier, Coaticook; Mlle A Roux, Danville; Mme E Ouellette, Edmondston, N B; Mlle E Landry, Etchemin; E Rioux, Fraserville; J Saucier, Granby; Mlle Grenon, Henryville; Mmes W Beaudry, T Deslauriers, D Michaud; Mlles R Durocher, D Leduc, F Méthot, D Normand, E Savard; MM B Hoult, M de Repentigny, Hull; G Damais, Joliette; Mme W Legaré, Labelle; Mlle A Piché, L'Abord à Prouffe; Mlle B Naud, Lachevrotière; Mlle J Deslauriers, Lachine; Mlle R Delisle, Lachine Locks; A Beigneul, Lac Mégantic; Mlle E Faribault, L'Assomption; Mmo G Barron, Mlles L Paquette, F St Aubin, Mr L J Roberge, Lévis, A Vigier, Longue Pointe; Mlle D Lemaire, MM F E Audet, C Contant, Magog; Mlles E Bureau, J Gascon, A Noël, Maniwaki; E Tétrault, Marie Ville; Mlle C Gélinas, Mlle C Lemay, E Juteau, Mlle End; O Poissant, Miranda; J O Giroux, Nicolet; A Poitras, Notre Dame Lévis; Mlle L Guindon, V Lacroix, Oka; Mmes A Alberty, J S J Routhier, Mlles D Blais, B Blais, B Dunn, J Gagnon, D Godin, E Hudon, A W, MM E Boulay, L Boulet, A Dechamplain, F Dubé, R Roy, A Simard, Ottawa; J Roy, Outoo Lake; Mlle M J Huard, V Lavoie, Pessisville; Mmo J Cloutier, Pointe Lévis; Mlle G Lemieux, Pont Etchemin; Mlle E Dufresne, Pont Maskinongé; Mmes E Dorval, A Lacombe, V Poliquin, Mlles L Bédard, E Conlombe, L Gagneau, A Giguère, A Kerstins, B Laperrrière, M Savard, A Matte, L Rochette, MM L Brousseau, W Bruloite, A Delage, W Deschamps, J P Dubeau, J Gaudin, N Hudon, C