

LES ÉCHECS

MONTREAL, 12 mai 1881.

Adressez les communications concernant ce département à O. THÉRIER, 698, rue St-Bonaventure, Montréal.

SOLUTIONS JUSTES

Problème No. 269. MM. V. Gagnon, Z. Delaunais, P. Coté, Québec; M. Lalandy, New-York; Un amateur, Ottawa; A. Buisson, M. Toadie, H. Lafrenière, T. Gagnier, Montréal; N. P. Sorel, T. Lacasse, Lowell, Mass; "Mat," Berthier; A. C. St-Jean; L. O. P. Sherbrooke; Trifluvien, Trois-Rivières; N. Le-gault, Ottawa; J. Beland, Québec.

NOUVELLES

Un tournoi pour le titre de champion se joue actuellement entre les membres du "Manhattan Chess Club," de New-York.

Le général Congdon, le colonel Jones et les capitaines Hildebrown, Meissenberg et Michalis sont réputés les plus forts joueurs d'échecs de l'armée américaine.

M. Blackburne a remporté la victoire dans son match avec M. Gunsberg; quatorze parties ont été jouées. M. Blackburne a gagné sept parties. Ce tournoi jette beaucoup d'honneur sur les deux joueurs.

JUDG-MACKENZIE.—Judd, 5; Mackenzie, 5; remise, 1. Deux parties restent à jouer. Les forces des deux adversaires sont à peu près égales, et il faudra probablement un nouveau tournoi pour résoudre la question. Plus tard: Au moment où nous mettons sous presse nous apprenons que M. Mackenzie a gagné la match.

Le grand tournoi handicap annuel du Café de la Régence (Paris) est terminé, les vainqueurs sont:

- 1er Prix M. Najotte, gagnant 1/2 sur 8
2e — M. Clerc, — 4/2 sur 8
3e — M. Boukoffsky, — 4 sur 8
4e — M. Gribins, — 3 1/2 sur 8

Le 9e match annuel entre les deux célèbres universités de l'Angleterre a été une nouvelle victoire pour les Cantabs qui, sur 12 parties jouées, en ont gagné 5, perdu 4 et 3 nulles. Le résultat des 9 matchs est:

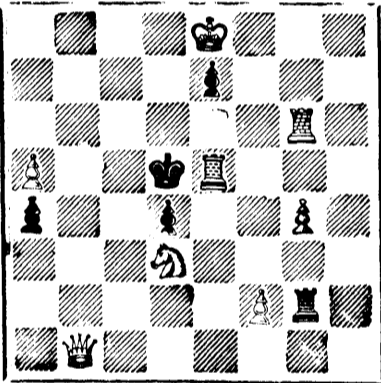
- Cambridge gagne, 6
Oxford — 3

Pendant le dîner, présidé par le comte de Dartray, auquel assistaient environ quarante gentlemen, de nombreux toasts ont été portés, parmi lesquels nous citerons celui de M. Lindsay à la "Presse des écoles," accompagné du nom de M. Steinitz. (Stratégie.)

PROBLEME No. 271.

Composé par M. J. H. FINLINDSON, Huddersfield, (Ang.)

NOIRS.



BLANCS.

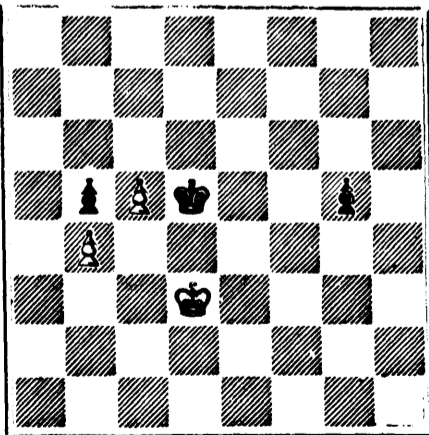
Les Blancs jouent et font mat en 3 coups.

Solution du problème No. 269.

- Blancs. Noirs.
1. R3e F, échec. 1. R3e F
2. F1e D. 2. C1e F
3. D3e FR, mat. 3. D3e FR, mat.
Et autres variations.

FIN DE PARTIE No. 17

NOIRS.



BLANCS.

Dans cette position, la partie est toujours nulle, de quel côté que soit le trait.

- Blancs. Noirs.
1. R3e R. 1. R4e R
2. R3e F. 2. R4e F
3. R3e C. 3. R4e R
4. R4e C. 4. R3e F
5. R3e C. 5. R4e R
6. R3e F. 6. R4e F
Partie nulle.
1. 1. R4e R
2. R3e R. 2. R4e D (1)
3. R3e F. 3. R4e R
4. R3e C. 4. R3e R
5. R4e C. 5. R3e F
Partie nulle.

(1) Si R4e F, les Blancs gagnent ou jouent R4e D.

Prix du Marché de Détail de Montréal

Montréal, 6 mai 1881.

Table listing prices for FLOUR (FARINE) and GRAINS, including items like Farine de blé de la campagne, Farine d'avoine, etc.

Table listing prices for DAIRY (LAITERIE) products, including Butter (Beurre), Cheese (Fromage), etc.

Table listing prices for BIRDS (VOLAILLES) such as Dindes (geese), Oies (ducks), etc.

Table listing prices for VEGETABLES (LÉGUMES) like Potatoes (Patates), Onions (Oignons), etc.

Table listing prices for GAME (GIBIERS) including Canards (ducks), Pigeons, etc.

Table listing prices for MEATS (VIANDES) such as Beef (Bœuf), Mutton (Mouton), etc.

Table listing prices for OTHERS (DIVERS) including Sugar (Sucre), Honey (Miel), etc.

Table listing prices for BUTCHER'S MARKET (Marché aux Bestiaux) including Beef, Mutton, etc.

Table listing prices for FEEDS (Foin, Paille) including Foin, 1st quality, Paille, 1st quality, etc.

Table listing prices for FEEDS (Foin, Paille) including Foin, 2nd quality, Paille, 2nd quality, etc.

Table listing prices for FEEDS (Foin, Paille) including Foin, 3rd quality, Paille, 3rd quality, etc.

Table listing prices for FEEDS (Foin, Paille) including Foin, 4th quality, Paille, 4th quality, etc.

Table listing prices for FEEDS (Foin, Paille) including Foin, 5th quality, Paille, 5th quality, etc.

Table listing prices for FEEDS (Foin, Paille) including Foin, 6th quality, Paille, 6th quality, etc.

Table listing prices for FEEDS (Foin, Paille) including Foin, 7th quality, Paille, 7th quality, etc.

Table listing prices for FEEDS (Foin, Paille) including Foin, 8th quality, Paille, 8th quality, etc.

Table listing prices for FEEDS (Foin, Paille) including Foin, 9th quality, Paille, 9th quality, etc.

Table listing prices for FEEDS (Foin, Paille) including Foin, 10th quality, Paille, 10th quality, etc.

Table listing prices for FEEDS (Foin, Paille) including Foin, 11th quality, Paille, 11th quality, etc.

Table listing prices for FEEDS (Foin, Paille) including Foin, 12th quality, Paille, 12th quality, etc.

Table listing prices for FEEDS (Foin, Paille) including Foin, 13th quality, Paille, 13th quality, etc.

Table listing prices for FEEDS (Foin, Paille) including Foin, 14th quality, Paille, 14th quality, etc.

Table listing prices for FEEDS (Foin, Paille) including Foin, 15th quality, Paille, 15th quality, etc.

Table listing prices for FEEDS (Foin, Paille) including Foin, 16th quality, Paille, 16th quality, etc.

Table listing prices for FEEDS (Foin, Paille) including Foin, 17th quality, Paille, 17th quality, etc.

Table listing prices for FEEDS (Foin, Paille) including Foin, 18th quality, Paille, 18th quality, etc.

Table listing prices for FEEDS (Foin, Paille) including Foin, 19th quality, Paille, 19th quality, etc.

Table listing prices for FEEDS (Foin, Paille) including Foin, 20th quality, Paille, 20th quality, etc.

Table listing prices for FEEDS (Foin, Paille) including Foin, 21st quality, Paille, 21st quality, etc.

QUINA-LAROCHE ÉLIXIR VINEUX (Extrait des 3 Quinquinas) Apéritif. Fortifiant, Fébrifuge. les AFFECTIONS D'ESTOMAC. ANÉMIE, MANQUE DE FORCES, SUITES DE COUGHES, LANGUEUR, FIÈVRES INVÉTÉRÉES, etc.

50 CHROMOS en caractères neufs, 10 cts. par la maille 40 agents. Echantillons, 10 cts. U. S. CARD Co., Northford.

DEMANDEZ LA POUDRE à PÂTE VICTORIA La seule Certifiée Pure par le PROF. J. BAKER EDW. RDS. Analyste. TOUS LES ÉPICIERS Manufacturée par D.C. BROUSSEAU & CIE. RUE NOTRE DAME MONTREAL.

50 CHROMOS en caractères neufs, 10 cts. par la maille 40 agents. Echantillons, 10 cts. U. S. CARD Co., Northford.

Ecole d'Agriculture de L'Assomption

Enseignement GRATUIT théorique et pratique. \$6.00 par mois donnés aux élèves boursiers par le Conseil d'Agriculture.—COURS de 2 ans, comprenant Géométrie, Arithmétique, Orthographe, Agriculture, dans toutes ses parties, Art Vétérinaire, Droit Rural, etc.—PRATIQUE: 8 heures l'été, 4 heures l'hiver.—VACANCES: en janvier et février.

CONDITIONS D'ADMISSION: — Application par écrit au Directeur de l'Ecole, être âgé d'au moins 15 ans, bien constitué, muni d'un certificat de moralité par le curé ou le maire de la paroisse de l'applicant, savoir lire, écrire et chiffrer. Cette école est la plus avantageuse sous tous rapports pour les jeunes gens qui se destinent à l'agriculture.

JOS. GAUDET, Ptre, Directeur. J. J. MARSAN, 6or, M. C. A., Professeur et gérant.

BOTANIQUE

"Cours Élémentaire de BOTANIQUE et FLORE DU CANADA," à l'usage des maisons d'éducation, par L'ABBÉ J. MOYEN, professeur de sciences naturelles au collège de Montréal.

AVIS AUX PHOTOGRAPHES

A louer, garni et meublé, l'un des plus anciens éta blissements de Montréal. Y compris chambre obscure, lentilles et tout l'appareil nécessaire avec 10,000 négatives amplement, échantillons de cadres, boîtes, etc. Situé dans le centre des affaires, dans l'un des meilleurs endroits de la ville. Conditions très modérées. S'adresser à BURLAND LITHOGRAPHIC Co.

"L'INTENDANT BIGOT" PAR JOSEPH MARMETTE

Brochure de 84 pages grand 8vo. Prix: 25 Centimes. Une remise libérale est faite aux Libraires et aux Agents. S'adresser à LA CIE. DE LITHO. BURLAND, 5 et 7, Rue Beury, Montréal.

CE JOURNAL se trouve sur la liasse, dans le Bureau d'Annonces de MM. GEO. P. ROWELL & CIE., (No. 10, RUE SPRUCE), où les contrats peuvent y être passés pour les annonces de NEW-YORK.

ORGUE A VENDRE

Fait par un des meilleurs manufacturiers de la Puissance, un excellent instrument, sera vendu à bon marché. S'adresser au bureau de ce journal.

M. J. H. BATES, Agent d'Annonces (bâisses du Times), est autorisé à signer tous contrats pour annonces, à nos plus bas prix, pour être insérées dans L'Opinion Publique.

AU CLERGE LE PROTESTANTISME jugé et condamné par les protestants. Avec le double compte-rendu d'une discussion publique entre l'auteur et un ministre. Par M. L'ABBÉ GUILLAUME, Curé de St. André-Avellin. Approuvé et recommandé par Mgr. l'Évêque d'Ottawa. 500 pages 8vo.—impression de luxe—broché.....\$1.00 même par la poste.....\$1.20 S'adresser à LA CIE. DE LITHO. BURLAND, 5 et 7, Rue Beury, Montréal.

50 Cartes-Chromos lithographiés, No. 2, 10 cts. Gros troussseau pour les agents, 10 cts. GLOBE CARD Co., Northford Ct.

NOUVEAU PROCÉDE.

PHOTO-ELECTROTYPE

La Cie. Lithographie Burland, Nos 5 et 7, RUE BLEURY.

L'honneur d'annoncer qu'elle seule a le droit d'exploiter le procédé du nouveau procédé pour faire des ELECTRO-TYPES avec des

DESSINS A L'ENCRE ET A LA PLUME Gravures sur bois, ou Photographies,

convenables pour être imprimées sur toutes espèces de presses typographiques. Ce procédé évite tout le travail manuel du graveur, et permet aux Propriétaires de fournir aux Imprimeurs ou Editeurs des ELECTROTYPES de livres ou autres publications, de format agrandi ou rapetissé, à très-bon marché. On attire tout particulièrement l'attention des hommes d'affaires sur ce nouveau procédé, qui comble une lacune dans l'imprimerie, et dont les résultats sont magnifiques et à bien bon marché.

ESSAYEZ-LE!

AVIS!

The Scientific Canadian

AND PATENT OFFICE RECORD.

Cette PRÉCIEUSE REVUE MENSUELLE a été beaucoup améliorée durant l'année dernière et contient maintenant les renseignements les plus Récents et les plus Utiles relativement aux Sciences et aux diverses branches des Métiers Mécaniques, choisis avec le plus grand soin pour l'information et l'instruction des Ouvriers du Canada. Une partie de ses colonnes est consacrée à la lecture instructive, convenable pour les jeunes membres de la famille, des deux sexes.

TRIPLE QUE

ORTICULTURE, HISTOIRE NATURELLE, JEUX ET AMUSEMENTS POPULAIRES, OUVRAGES DE FANTAISIE ET A L'AILLÉ POUR DAMES, ET COURTES ET AMUSANTES HISTOIRES.

THE SCIENTIFIC CANADIAN Conjointement avec le

PATENT OFFICE RECORD

Contient 48 pages remplies de plus Belles Illustrations et environ 125 diagrammes de tous les Brevets émis chaque mois en Canada; c'est une publication qui mérite l'encouragement de tous les Ouvriers de la Puissance, dont la devise devrait toujours être:

ENCOURAGEONS L'INDUSTRIE NATIONALE. Prix: seulement \$2.00 par année.

LA CIE. DE LITHO. BURLAND, PROPRIÉTAIRE ET ÉDITEUR, 5 et 7, RUE BLEURY.

Décisions judiciaires concernant les Journaux

1o. Toute personne qui retire régulièrement un journal du bureau de poste, qu'elle ait souscrit ou non, que ce journal soit adressé à son nom ou à celui d'un autre, est responsable du paiement.

2o. Toute personne qui renvoie un journal est tenue de payer tous les arriérés qu'elle doit sur l'abonnement; autrement, l'éditeur peut continuer à lui adresser jusqu'à ce qu'elle ait payé. Dans ce cas, l'abonné est tenu de donner, en outre, le prix de l'abonnement jusqu'au moment du paiement, qu'il ait retiré ou non le journal du bureau de poste.

3o. Tout abonné peut être poursuivi pour abonnement dans le district où le journal se publie, lors même qu'il demeurerait à des centaines de lieues de cet endroit.

4o. Les tribunaux ont décidé que le fait de refuser de retirer un journal du bureau de poste, ou de changer de résidence et de laisser accumuler les numéros à l'ancienne adresse, constitue une présomption et une preuve prima acie d'intention de fraude.

L'OPINION PUBLIQUE est imprimée aux Nos. 5 et 7, rue Bleury, Montréal, Canada, par la COMPAGNIE DE LITHO. BURLAND (LIMITED).