

LES ÉCHECS

MONTREAL 1er janvier 1880.

Pour nouvelles littéraires, s'adresser à M. le Dr T. LAMOUREUX, 589, rue St-Catherine.

AUX CORRESPONDANTS

Solutions justes du problème No. 191: MM. J. W. Shaw, L. Latrenière, F. Dugas, M. Toupin, S. Lafrenais, J. Gauthier, Montréal; L. O. P. Sherbrooke; X. Beaujeu, Berthier; N. P. Sorel; "Echec," Saint-Jérôme; H. Lupien, Z. Delvaux, V. Gagnon, Québec; A. C. Saint-Jean; M. Lalanda, New-York; Un amateur, Trois-Rivières.

J. W. Shaw, Montréal.—Journaux reçus. Merci.

J. Fayasse, Beauvoisin, France.—Merçi pour votre envoi. Il est regrettable que nous ne puissions publier vos problèmes syllabiques.

R. H. Seymour, Holyoke, Mass.—La dernière malle nous a apporté trois numéros du Transcript, datés du 6, 13 et 20 décembre.

TOURNOI INTERNATIONAL.—États-Unis: 28; Angleterre: 25; Remises: 12.

Le montant des souscriptions pour le prochain congrès américain s'élève maintenant à \$ 500. Les prix seront de \$500, \$300, \$200, \$100 et \$50.

Au tournoi d'échecs du "Manhattan Chess Club," M. Mackenzie est certain du 1er prix. M. Delmar obtiendra probablement le 2e et M. Grundy le 3e.

M. H. Hall, amateur d'échecs, Angleterre, qui visite en ce moment le Canada, dans le but d'étudier les ressources du pays, est allé visiter le Cercle d'Echecs de Montréal, mardi, le 15 décembre dernier. Ce monsieur engagea quelques parties avec un des membres du cercle, mais l'avantage resta à Montréal dans chaque rencontre.—Can. Ill. News.

Les amateurs de la province d'Ontario ont tenu dernièrement une assemblée à Guelph; on y comptait quatre délégués de Toronto et trois de Senforth; Hamilton et Brantford avaient envoyé deux représentants. Environ vingt joueurs de Guelph assistaient à la réunion. Il fut résolu de former une association d'échecs pour la province d'Ontario, et les amateurs dont les noms suivent furent élus officiers de la dite association:

Président—J. H. Gordon, Toronto. Vice-Président—R. R. Baldwin, Guelph. Trésorier—A. T. Kerr, Guelph. Secrétaire—W. A. Littlejohn, Toronto.

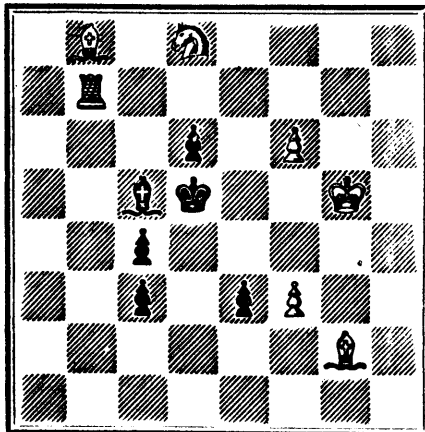
Un concours fut ensuite organisé entre les joueurs de Toronto et Senforth. Toronto remporta la victoire sur toute la ligne. Voici le résultat d'un deuxième match auquel prirent part les divers joueurs présents à l'assemblée:

Table with 2 columns: Player Name and Score. Baldwin (Guelph) 2, Wallace (Brantford) 2, Lee (Brantford) 1, Adamson (Toronto) 0, Hirschberg (Toronto) 0, Littlejohn (Toronto) 1.

PROBLÈME No. 194.

Composé par M. C.-A. BOVIN, Saint-Hyacinthe.

NOIRS.



BLANCS.

Les Blancs jouent et font échec et mat en 3 coups.

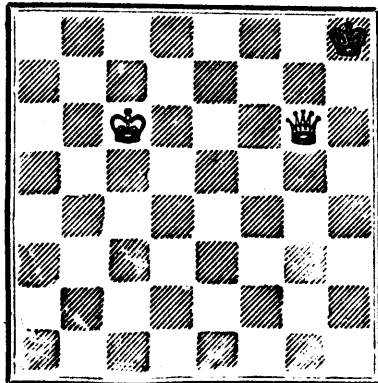
Solution du problème No. 191.

Blancs. 1 C7e FD, 2 T ou C, mat. Noirs. 1 f.

ÉTUDE No. 1.

Nous empruntons à la Stratégie raisonnée, l'étude suivante, qui ne manquera pas sans doute d'intéresser nos lecteurs.

NOIRS.



BLANCS.

Les Blancs jouent et font mat en 10 coups sans jouer le Roi Blanc.

IIIe PARTIE

Jouée à New-York dans le mois de septembre 1879.

Partie des quatre Cavaliers.

Table of chess moves for the 'Partie des quatre Cavaliers' game, listing moves for White (Blancs) and Black (Noirs) players.

NOTES.

- (a) P 3e TR est ici considéré comme une précaution nécessaire. (b) Mençant de gagner une pièce par P 5e D. (c) Les Noirs auraient évité la perte de l'échange s'ils avaient joué f 3e FR. (d) Seul coup pour prolonger la partie; s'ils veulent sauver leur Dame, ils sont mat en 2 coups.—T. F. and F.

Prix du Marché de Détail de Montréal

Montréal, 26 Décembre 1879.

Table of market prices for various commodities including flour (FARINE), grains (GRAINS), dairy products (LAITIÈRE), poultry (VOLAILLES), game (GIBIERS), meats (VIANDES), and other goods (DIVERS).

Marché aux Bestiaux

Table of prices for various types of livestock including beef, veal, mutton, and pork.

Longpré & David

AVOCATS No. 15, RUE SAINTE-THÉRÈSE MONTREAL.

A.-B. LONGPRÉ. L.-O. DAVID.

AU CLERGE

LE PROTESTANTISME jugé et condamné par les protestants. Avec le double compte-rendu d'une discussion publique entre l'auteur et un ministre. Par M. L'ABBÉ GUILLAUME, Curé de St-André-Aval.

LA CIE. DE LITHO. BURLAND, 5 et 7, Rue Beury, Montréal.

ETRENNES.

Les temps sont durs, dites-vous, donc nécessité de faire des économies, cela n'est malheureusement que trop vrai, mais il ne s'en suit pas, que vous devez supprimer les étrennes, bien au contraire, il faut tenir à cette bonne vieille coutume, seulement, si vous voulez arriver au bon marché, et par suite à l'économie, n'achetez que l'utile et laissez de côté ces mille riens qui n'ont pas de valeur réelle.

FABRE & GRAVELL,

219, rue Notre-Dame, Montréal.

Advertisement for 'FER BRAVAIS' medicine, featuring a coat of arms and text describing its benefits for anemia and other ailments.

\$10 à \$1,000 Placés dans les fonds de Wall Street réalisent des fortunes tous les mois. Des livres expliquant tout données. Adressez: BAXTER & CIE., Banquiers, 17 Wall Street, N.-Y.

"L'INTENDANT BIGOT"

PAR JOSEPH MARMETTE.

Brochure de 94 pages grand 8vo. Prix: 25 Centins. Une remise libérale est faite aux Libraires et aux Agents. S'adresser à

LA CIE. DE LITHO. BURLAND, 5 et 7, Rue Beury, Montréal.

HOTEL RIVARD

No. 20, RUE BONSECOURS, MONTREAL

Cet établissement offre de grands avantages aux hommes d'affaires par sa proximité des bateaux à vapeur, du marché, du chemin de fer du Nord, etc., et par la modicité de ses prix. Pension: \$1.00 par jour.

PORTRAITS

Pie IX et de Léon XIII

La CIE. DE LITHOGRAPHIE BURLAND propriétaire de L'Opinion Publique, offre en vente les portraits de Sa Sainteté PIE IX et du pape actuel, LÉON XIII, sur papier très-fort et convenables pour être encadrés, pour \$10.00 le 100. Prix, au détail, 20 centins.

Au Clergé et aux Communautés Religieuses

Nous attirons votre attention sur notre dernière importation, consistant en Ornaments d'Églises et Objets Religieux, Ornaments Sacerdotaux, Chandelliers, Oseillers, Giboires, Calices, Encensoirs, Diadèmes, Couronnes, Cœurs, Franges en or et en argent, Drap d'or et d'argent, Mérites, Toiles, etc., etc.

La CIE. DE LITHOGRAPHIE BURLAND, 5 et 7, Rue Beury, Montréal.



Chemin de Fer du Gouvernement

DIVISION DE L'OUEST Chemin de fer Q. M. O. & O.

LE CHEMIN LE PLUS COURT ET LE PLUS DIRECT ENTRE MONTREAL ET OTTAWA

Jusqu'à AVIS CONTRAIRE, les trains laisseront le dépôt d'Hochelaga comme suit:

Trains Express pour Hull à 9.25 et 4.45 Arrivant à Hull à 1.30 P. M. et 8.50 à Aymer à 2.00 p.m. et 9.20

Trains Express de Aymer à 8.15 et 3.35 Trains Express de Hull à 9.10 et 4.30 Arrivant à Hochelaga à 1.20 P.M. et 9.40 Train pour St-Jérôme à 5.15 P.M. Train de St-Jérôme à 7.00 A.M.

Magnifiques charrs-palais sur tous les convois de passagers. Ces trains laissent la station du Mile-End dix minutes plus tard. Bureau-Général: No. 13, Place-d'Armes.

STARNES, LEVE & ALDEN, Agents des Billets. Bureaux: 202, rue St-Jacques, et 154, rue Notre-Dame. C. A. STARK, Agent-Général pour Fret et Passagers. Montréal 19 juillet 1879. C. A. SCOTT, Surintendant-Général.

AGENTS, LISEZ CECI

Nous paierons un salaire de \$100 par mois et les frais de voyage, ou allouerons une forte commission pour vendre nos nouvelles et merveilleuses inventions. Nous sommes sérieux en faisant cette offre. Échantillons gratuits. Adressez-vous à SHERMAN & CIE., Marshall, Mich.

LA POUDRE ALLEMANDE

SURNOMMÉE THE COOK'S FRIEND

NE FAILLIT JAMAIS ET EST Vendue chez tous les Epiciers respectables.

PHOTO-ELECTROTYPE

La Cie. Lithographique Burland, Nos 5 et 7, RUE BLEURY, a l'honneur d'annoncer qu'elle seule a le droit d'exploiter à Montréal le nouveau procédé pour faire des ELECTRO-TYPIES avec des

DESSINS A L'ENCRE ET A LA PLUME

Gravures sur bois, ou Photographies, convenables pour être imprimées sur toutes espèces de presses typographiques. Ce procédé évite tout le travail manuel du graveur, et permet aux Propriétaires de fournir aux Imprimeurs ou Éditeurs des ELECTROTYPES de livres ou autres publications, de format agrandi ou rapetissé, à très-bon marché.

AVIS!

The Scientific Canadian AND PATENT OFFICE RECORD.

Cette PRÉCIEUSE REVUE MENSUELLE a beaucoup améliorée durant l'année dernière et contient maintenant les renseignements les plus récents et les plus utiles relativement aux Sciences et aux diverses branches des Métiers Mécaniques, choisis avec le plus grand soin pour l'information et l'instruction des Ouvriers du Canada. Une partie de ses colonnes est consacrée à la lecture instructive, convenable pour les jeunes membres de la famille, des deux sexes

THE SCIENTIFIC CANADIAN

Contient 48 pages remplies des plus Belles Illustrations et environ 125 diagrammes de tous les Brevets émis chaque mois en Canada; c'est une publication qui mérite l'encouragement de tous les Ouvriers de la Puisseance, dont la devise devrait toujours être: ENCOURAGEONS L'INDUSTRIE NATIONALE.

Prix: Seulement \$2.00 par année. LA CIE. DE LITHO. BURLAND, PROPRIÉTAIRE ET ÉDITEUR, 5 et 7, RUE BLEURY.

L'OPINION PUBLIQUE est imprimée aux Nos. 5 et 7, rue Bleury, Montréal, Canada, par la COMPAGNIE DE LITHOGRAPHIE BURLAND (LIMITED.)