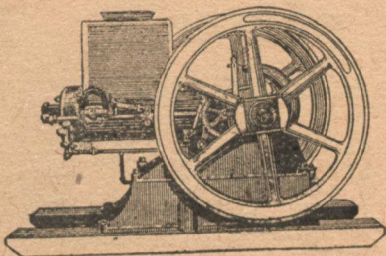


TROIS FACTEURS ECONOMIQUES SUR UNE FERME



LE NAPOLEON

Est celui qui donnera le plus de satisfaction car il part au froid ou à la chaleur sans manivelle et par un simple demi tour de roue.

Il est muni d'un magneto qui ne requiert aucune attention.

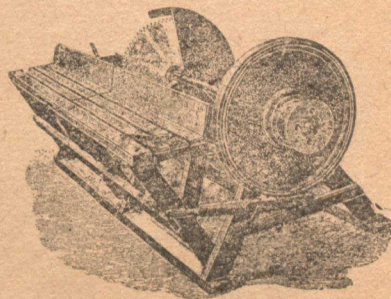
Il n'a ni fil ni batterie enlevant ainsi tout rouble.

LE CYLINDRE

de notre moulin à battre est construit de manière à ne faire aucune poussière à l'engreneur, la prise d'air étant moins forte que les cylindres pleins.

LES DENTS

sont fixées aux barres dans des mortaises carrées, les empêchant ainsi de tourner. Si vous faites fonctionner votre moulin à battre, par un engin à gazoline, il est très important que les dents soient fixées de cette manière, car il force beaucoup plus le cylindre qu'un pouvoir à cheval.



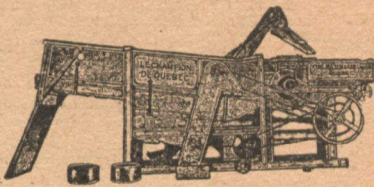
BANC DE SCIE

Ce banc a huit pieds de long avec une distance de quatre pieds entre la scie et la roue d'air.

La table est à bascule et facile à mouvoir.

Essieu en acier 1 et 5-8 pouce.

Roue d'air 36 pouces de diamètre.



CHAMPION DE QUEBEC

Eug. Julien & Co
LIMITÉE
1228 A 1232 RUE ST. VALIER
QUÉBEC

Nous demandons de
bons agents partout

Messieurs,
veuillez me dire connaître les détails
de la construction de ces trois instru-
ments.
Nom.....
Adresse.....
Comté.....

EST-CE QUE CELA PAIE

d'être Assuré sur la Vie? Il n'y a qu'une réponse, soit au point de vue financier soit au point de vue de la tranquillité d'esprit. Le nombre toujours augmentant de nouvelles polices d'assurance sur la vie, souscrites, non seulement par notre Compagnie, mais aussi par les autres institutions, prouve à l'évidence, les mérites de l'Assurance-vie.

Si c'est une bonne affaire que d'être Assuré contre le Feu et tout homme d'affaires sensé en est convaincu; c'est également une bonne affaire que d'être Assuré sur la Vie. Une Police contre le Feu PEUT arriver à terme par un incendie, tandis qu'une Police sur la Vie arrive à terme soit à la mort ou à l'expiration de la période choisie.

Ecrivez-nous aujourd'hui, mentionnez votre âge, dites si vous êtes marié ou célibataire, et nous serons heureux de vous renseigner sur la police qui répond le mieux à vos besoins.



The Manufacturers Life Insurance Company

TORONTO

CANADA

J.-T. LACHANCE directeur, Succursale, Edifice Dominion, No 126 rue St-Pierre, Québec

Arthur Lachance, Agent pour la Cité.

J.-T. Chénard, Agent général.

W.-J. Delany, City Agent.