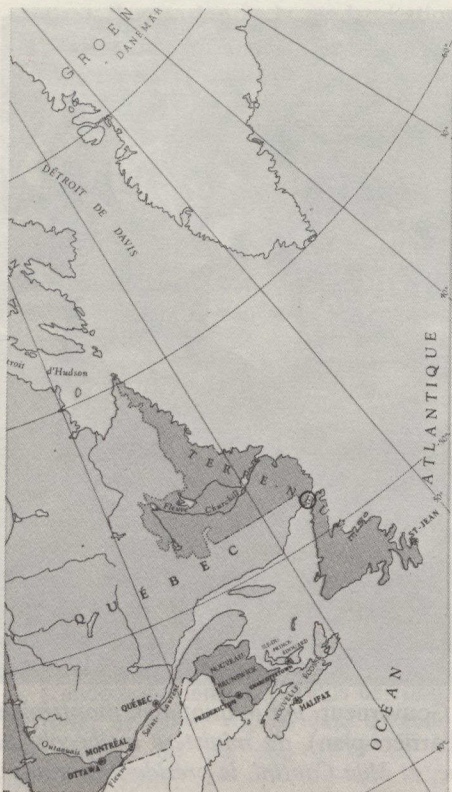
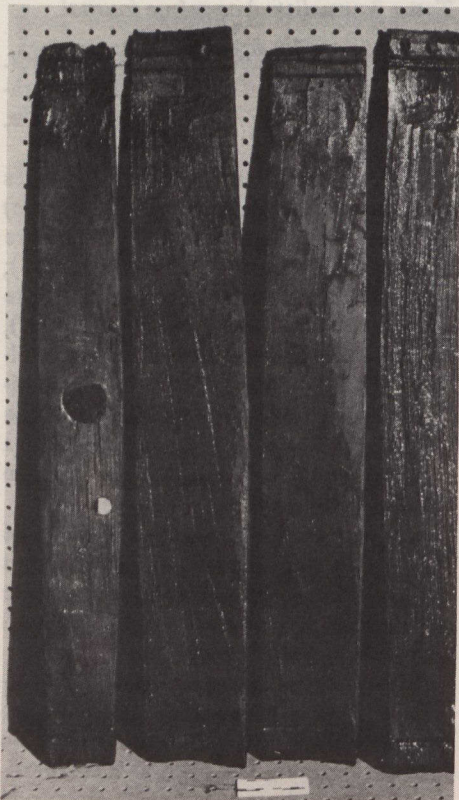


## Découverte d'une épave de 400 ans



○ Emplacement où a été découvert le baleinier espagnol.



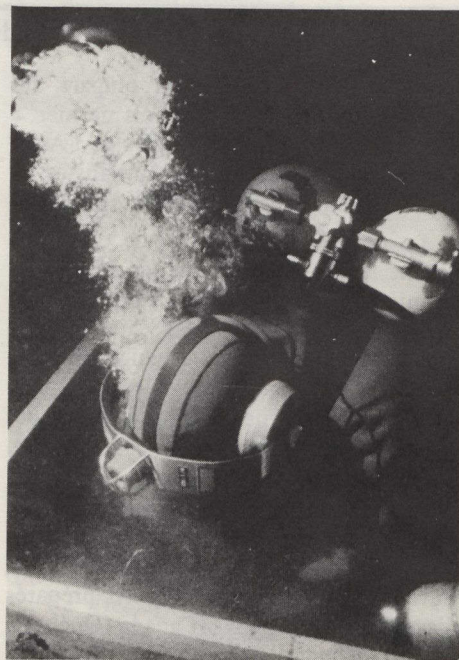
Douve de baril en surface parfaitement conservées.

Une équipe de recherche archéologique sous-marine de Parcs Canada a trouvé une épave datant du XVI<sup>e</sup> siècle dans le port de Red Bay (Labrador), à près de 550 km au nord-ouest de Saint-Jean, dans le détroit de Belle-Isle. Il s'agit, selon M. Wilfred Smith, archiviste aux Archives publiques du Canada, de la plus vieille épave trouvée en eaux canadiennes.

Dans le cadre d'un projet de microfilmage entrepris pour le compte des Archives publiques du Canada, des recherches ont été menées au cours des six dernières années dans divers dépôts espagnols d'archives. Ces recherches ont permis de découvrir des sites archéologiques d'établissements baleiniers basques au Labrador.

Ainsi, à l'automne de 1565, coulait, dans le port de Red Bay, un galion baleinier ayant à son bord une cargaison de barils d'huile de baleine (qui, au XVI<sup>e</sup> siècle en Europe, était utilisée pour l'éclairage). Le *San Juan* appartenait à Ramos de Borda, de Pasajes de Fuenterrabia dans la province de Guipuzcoa. Le printemps suivant, une réclamation était enregistrée au nom de deux harponneurs en vue du partage des barils d'huile de baleine qui avaient été précédemment recouverts et renvoyés en Espagne.

Quatre cent treize ans plus tard, à la suite des informations contenues dans des documents d'archives, l'équipe de Parcs Canada, dirigée par M. Robert Grenier, effectuait, en collaboration avec le ministère de la Culture et du Tourisme de Terre-Neuve, une reconnaissance dans les



Archéologue sous-marin faisant des recherches à l'aide d'une suceuse.

eaux du Labrador. Les pêcheurs du village de Red Bay affirmaient n'avoir jamais vu ou entendu parler d'épaves dans la région. M. Grenier et son équipe firent des plongées dans la région présumée du naufrage du *San Juan* et, au début de septembre, découvrirent ce qui semblait bien être l'épave du bateau perdu en 1565. Les recherches se sont poursuivies jusqu'à la mi-octobre; des fouilles ultérieures devraient confirmer qu'il s'agit d'un galion baleinier basque datant du



Tranchée de vérification montrant, au premier plan, les membrures du bateau.