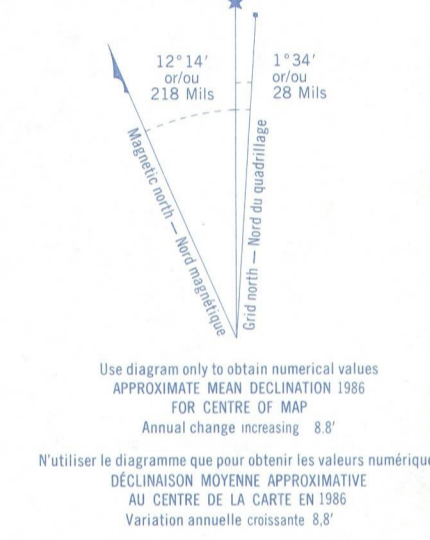
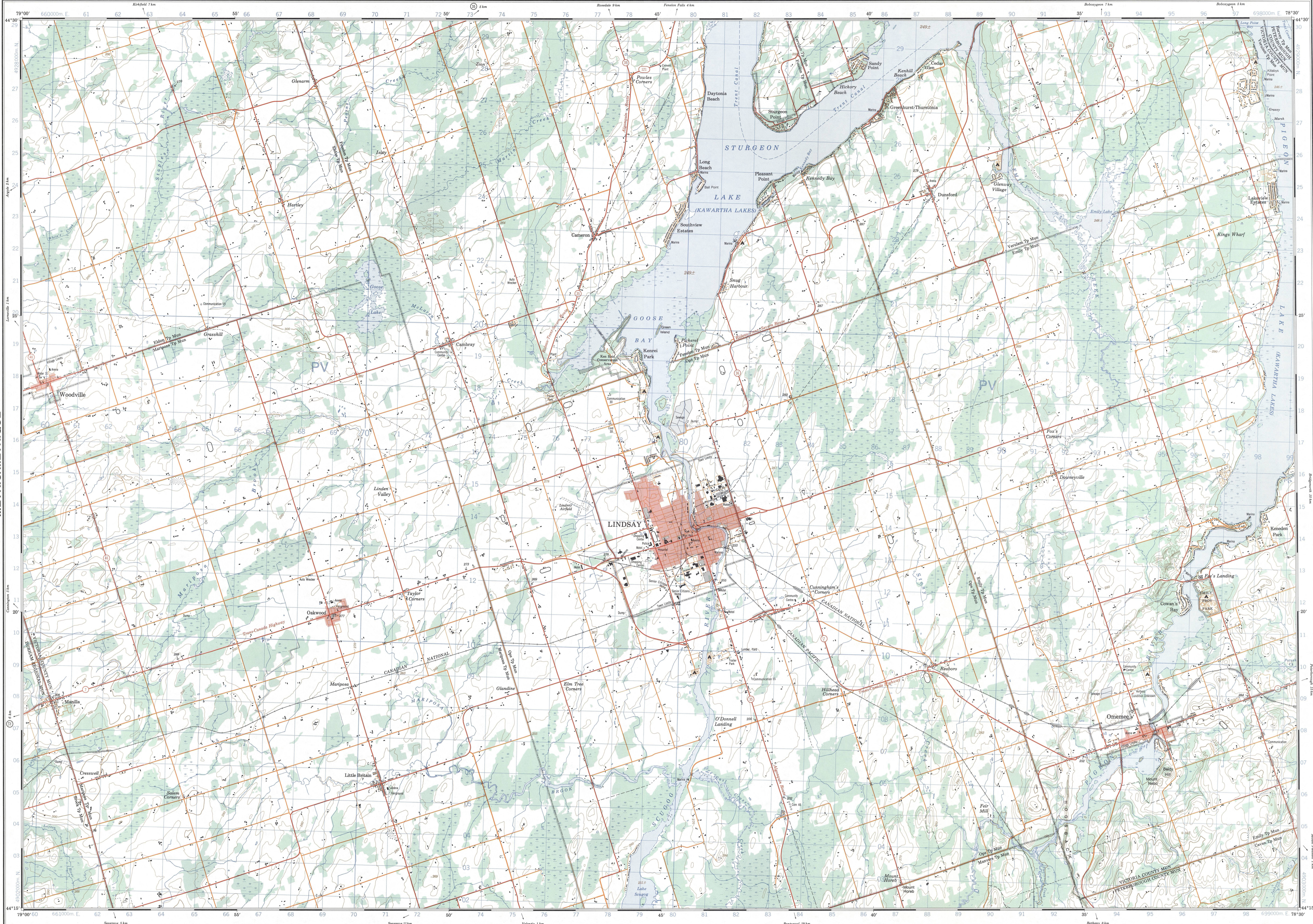


Military users, refer to this map as: **MAP 31 D/7 CARTE**
 Références de cette carte pour usage militaire: **EDITION 5 MCE ÉDITION**

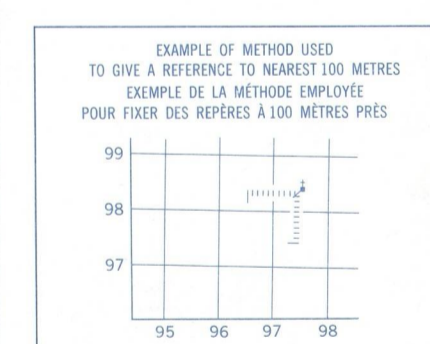
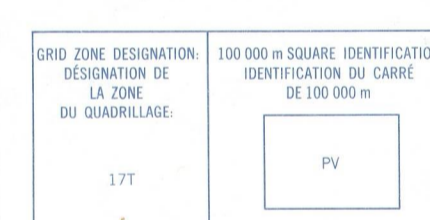


METRIC/MÉTRIQUE

METRIC/MÉTRIQUE



ONE THOUSAND METRE UNIVERSAL TRANSVERSE MERCATOR GRID
 ZONE 17
 QUADRILLAGE UNIVERSEL TRANSVERSE DE MERCATOR DE MILLE MÈTRES



REFERENCE POINT: CHURCH - ÉGLISE
 POINT DE REPERE: ÉGLISE - ÉGLISE
 EASTING: Read number on grid line immediately to left of point.
 ESTIMATION: Note the chiffre de la ligne de repère immédiatement à gauche du repère.
 Estimate tenths of a square from this line reference to point.
 ESTIMATION: Note le chiffre de la ligne de repère immédiatement en dessous du repère.
 Estimate tenths of a square from this line reference to point.
 ESTIMATION: Note le chiffre de la ligne de repère immédiatement en dessous du repère.
 GRID REFERENCE: 18UJG 9784
 REPERES: Read number on grid line immediately below point.
 OROGRAME: Note le chiffre de la ligne de repère immédiatement en dessous du repère.
 Estimate tenths of a square from this line reference to point.
 ESTIMATION: Note le chiffre de la ligne de repère immédiatement en dessous du repère.
 GRID REFERENCE: 18UJG 9784
 Nearest similar grid reference 100 000 metres. La plus proche référence semblable est à 100 000 mètres.

SUPERSEDED EDITION

31 D/1	31 D/2	31 D/3
31 D/4	31 D/5	31 D/6
31 D/7	31 D/8	31 D/9

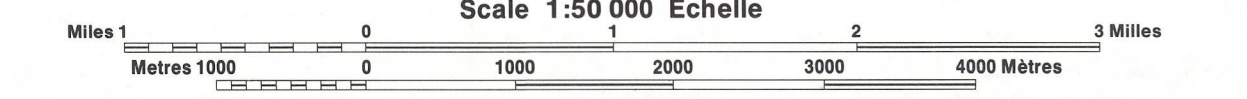
PRODUCED BY THE SURVEYS AND MAPPING BRANCH, DEPARTMENT OF ENERGY, MINES AND RESOURCES. FROM AERIAL PHOTOGRAPHS TAKEN IN 1961. CULTURE CHECK 1964. PUBLISHED IN 1967.
 COPIES MAY BE OBTAINED FROM THE CANADA MAP OFFICE, DEPARTMENT OF ENERGY, MINES AND RESOURCES, OTTAWA, OR YOUR NEAREST MAP DEALER.
 © THE HER MAJESTY THE QUEEN IN RIGHT OF CANADA, DEPARTMENT OF ENERGY, MINES AND RESOURCES.

Roads: hard surface, loose or stabilized surface, all weather, loose surface, unclassified road or street, cart track, trail, cut line or portage.
 Routes: revêtement dur, revêtement dur, gravier, aggloméré, toute saison, de gravier, terre ou vase, route non classée ou rue, de terre, sentier, percée ou portage.

FOR COMPLETE REFERENCE SEE REVERSE SIDE / POUR UNE LISTE COMPLETE DES SIGNES, VOIR AU VERSO

LINDSAY ONTARIO

Scale 1:50 000 Échelle



Information concerning bench marks and horizontal curve measurements can be obtained from Geodetic Survey, Survey and Mapping Branch, Ottawa.
 CONVERSION SCALE FOR ELEVATIONS
 Mètres 30 20 10 0 100 200 300 400 500 600 700 800 900 1000
 Feet 100 50 0 50 100 150 200 250 300 350 400 450 500 550 600 650 700 750 800 850 900 950 1000

Échelle de conversion des altitudes
 Mètres 30 20 10 0 100 200 300 400 500 600 700 800 900 1000
 Pieds 100 50 0 50 100 150 200 250 300 350 400 450 500 550 600 650 700 750 800 850 900 950 1000

CONTOUR INTERVAL 10 METRES
 Elevations in Metres above Mean Sea Level
 North American Datum 1987
 Transverse Mercator Projection

Pour tout renseignement concernant les repères et bornes altimétriques, s'adresser aux levés géodésiques, Direction des levés et de la cartographie, Ottawa.
 ÉCHELLE DE CONVERSION DES ALTITUDES
 Mètres 30 20 10 0 100 200 300 400 500 600 700 800 900 1000
 Pieds 100 50 0 50 100 150 200 250 300 350 400 450 500 550 600 650 700 750 800 850 900 950 1000

ÉQUIVALENCE DES COURBES 10 MÈTRES
 Altitudes en mètres
 Système de référence géodésique nord-américain, 1987
 Projection transverse de Mercator

ÉTABLI PAR LA DIRECTION DES LEVÉS ET DE LA CARTOGRAPHIE, MINISTÈRE DE L'ÉNERGIE, DES MINES ET DES RESSOURCES. À PARTIR DE PHOTOGRAPHIES AÉRIENNES PRIS EN 1961. VÉRIFICATION DES OUVRAGES EN 1964. PUBLIÉE EN 1967.
 CES CARTES SONT EN VENTE AU BUREAU DES CARTES DU MINISTÈRE DE L'ÉNERGIE, DES MINES ET DES RESSOURCES, OTTAWA, OU CHEZ LE VENDEUR LE PLUS PRÈS.
 © 1967 HER MAJESTY THE QUEEN IN RIGHT OF CANADA, MINISTÈRE DE L'ÉNERGIE, DES MINES ET DES RESSOURCES.

Energy, Mines and Resources Canada / Énergie, Mines et Ressources Canada