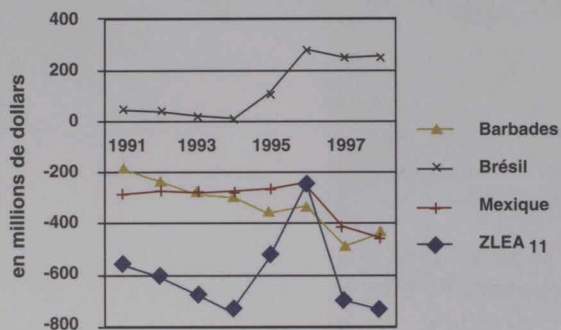


ont progressé de 16,9 p. 100 pour atteindre 1 milliard de dollars. Par contre, le Canada a un excédent persistant dans les services avec le Brésil. Les exportations de services commerciaux et de tourisme vers le Brésil ont contribué à l'excédent de 251 millions de dollars enregistré en 1998.

Le commerce des services avec les pays de la ZLEA<sub>11</sub> a fluctué considérablement selon les pays. Bien que la majorité des transactions dans le commerce des services aient été effectuées dans les services commerciaux, la part du tourisme est, par comparaison, plus élevée qu'elle ne l'est pour les pays qui ne font pas partie de la ZLEA. Ce fait met en évidence l'importance du tourisme, puisque la majorité des touristes canadiens choisissent de se rendre dans les pays latino-américains pendant l'hiver.

**Figure C7 : Balance de l'ensemble des exportations de services avec les 11 pays de la ZLEA, la Barbade, le Brésil et le Mexique**



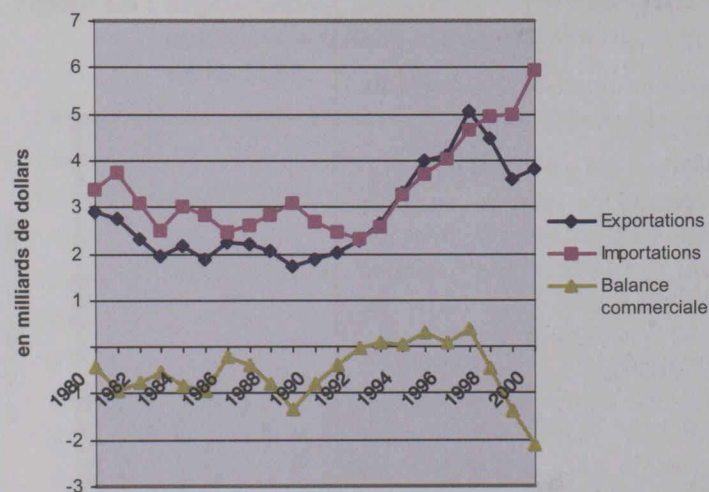
### Investissement direct<sup>16</sup>

L'investissement étranger direct (IED) de la ZLEA<sub>32</sub> à destination du Canada est le plus souvent modeste. En 2000, il a accusé une reprise de 11,4 p. 100, pour atteindre 1,106 milliard de dollars, ce qui représentait 0,4 p. 100 du total de l'IED du Canada cette année-là. La Barbade, le Brésil, les Bahamas et le Mexique ont été les principales sources d'IED pour le Canada en provenance des pays de la ZLEA<sub>32</sub>, ayant contribué à eux seuls à 97,7 p. 100 du total de la ZLEA<sub>32</sub> en 2000.

Le volume de l'investissement direct canadien à l'étranger (IDCE) destiné à la ZLEA<sub>32</sub> est beaucoup plus élevé que l'IED reçu au Canada. En 2000, il s'est élevé à 46,9 milliards de dollars, soit 15,6 p. 100 de l'IDCE total, après avoir connu une hausse de 7,1 p. 100 sur les 43,7 milliards de dollars de l'année précédente. Cet investissement record à l'étranger découle principalement de l'acquisition, par le Canada, d'installations de production dans les pays de la ZLEA<sub>32</sub>. Par ordre d'importance, notons la Barbade, le Chili, les Bahamas, le Brésil, l'Argentine, le Mexique et le

Pérou. Ces pays ont été les principales destinations de l'IDCE, recevant 92,9 p. 100 des investissements destinés à la ZLEA<sub>32</sub>. En 2000, l'IDCE vers la Barbade a subi une forte hausse, passant à 19,6 milliards de dollars, contre 18 milliards de dollars en 1999. Par contre, les investisseurs canadiens ont réduit, en 2000, leurs investissements directs au Pérou, en Colombie, en Jamaïque, au Honduras et au Costa Rica.

**Figure C8 : Exportations, importations et balance commerciale avec les pays de la ZLEA, les États-Unis et le Mexique exceptés**



### Conclusion

Le commerce bilatéral des marchandises entre le Canada et les pays de la ZLEA<sub>32</sub> a augmenté constamment, passant de 7,1 milliards de dollars en 1980 à 23,8 milliards de dollars en 2000. L'essentiel de l'augmentation de ces échanges est attribuable au Mexique. Si on fait abstraction de ce pays, les échanges avec les pays de la ZLEA<sub>32</sub> sont passés de 6,3 milliards en 1980 à 9,7 milliards en 2000. Comme les augmentations sont venues surtout des importations, les déficits du Canada se sont aggravés avec le temps. Les importations de la ZLEA<sub>32</sub> ont totalisé 8 milliards en 2000, ce qui est considérablement plus élevé que les 5,8 milliards d'exportations enregistrés la même année.

Dans le cas des services, les services commerciaux représentent une grande partie des exportations canadiennes. Quant aux importations, on considère le tourisme et les services commerciaux comme importants. L'investissement direct canadien dans la ZLEA<sub>32</sub> est

beaucoup plus élevé que l'investissement étranger au Canada. En outre, l'investissement canadien à l'étranger a plus que quintuplé entre 1989 et 2000, ce qui est supérieur à l'augmentation de l'investissement étranger au Canada, qui a triplé.

<sup>16</sup> Nous souhaitons remercier le personnel de la Division de la balance des paiements de Statistique Canada, qui a compilé ces nouveaux renseignements.