

AVIS DE L'ADMINISTRATION

Les abonnements partent du 1er ou du 15 de chaque mois. Les remises d'argent doivent être faites en mandats-poste, mandats d'express ou chèques à l'ordre de E. Mackay, Boîte postale 758, Montréal.
Les manuscrits non insérés ne sont pas rendus.

LE MONDE ILLUSTRÉ

Album Universel

Publié toutes les semaines à Montréal, par
E. MACKAY, Editeur-Propriétaire.

L'Honorable G. A. NANTEL, Directeur de la Rédaction.

51, rue Sainte-Catherine-Ouest.

Téléphone EST 4415

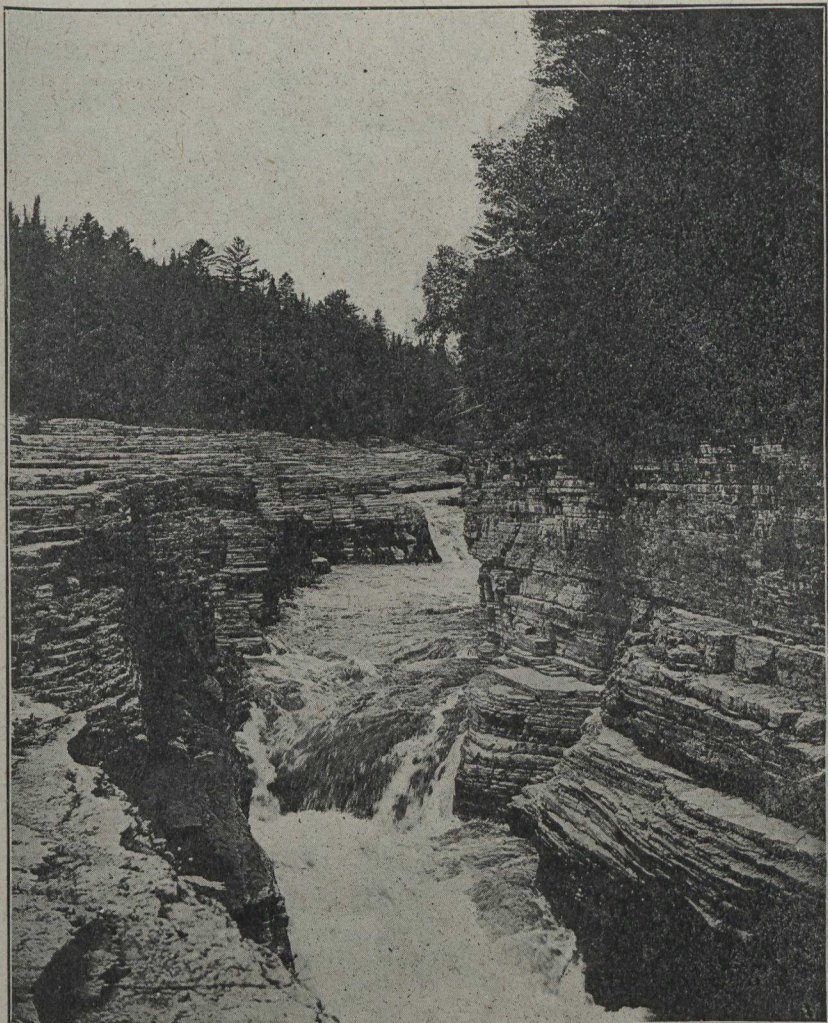
Coin de la rue St-Urbain

PRIX DE LA REVUE

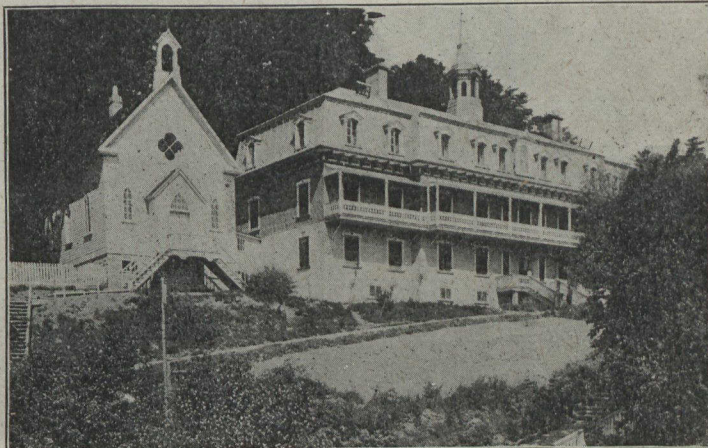
Par abonnements: \$2.50 par année, \$1.25 pour 6 mois, franc de port pour tout le Canada, les Etats-Unis, l'Alaska, Cuba, le Mexique, les Iles Hawaï et les Iles Philippines.

Au numéro: 5 cents.
Pour les autres pays de l'Union Postale:
Abonnements: \$3.50 par année, ou 18 francs.

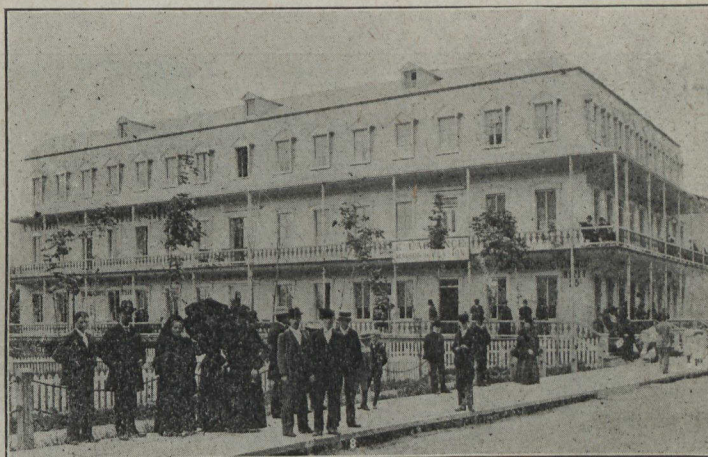
LE CANADA PITTORESQUE



Les marches naturelles de la Chute Montmorency, près Québec.



Le couvent des Sœurs Franciscaines, à Ste-Anne de Beauré, P. Q.



Un des vingt-cinq hotels du Village Ste-Anne de Beauré.



Caribous et Orignaux, dans le Parc Zoologique Montmorency, près Québec.

Ces sites se trouvent sur la ligne de: "The Quebec Railway, Light Heat and Power Co."