

LE CHEZ-NOUS du MARAICHER

Des musées agricoles

Nous ne pouvons qu'applaudir à l'idée émise par M. Jean-Charles Magnan, agronome, de créer dans nos écoles de campagne, des musées agricoles. C'est une initiative qui s'impose pour le plus grand avantage de notre jeunesse rurale.

L'éducation des enfants, en effet, doit différer avec les milieux où ils sont appelés à vivre. L'enfant appelé à vivre sur la terre a besoin d'être mis d'une façon spéciale au courant des choses agricoles. Lui aider à les connaître, les lui découvrir en quelque sorte tel doit être le sens de son instruction, de son éducation. Quand la terre jusqu'en ses moindres détails parlera à l'esprit de l'enfant, elle finira bien par s'emparer de son cœur.

Or, cette œuvre de formation appartient pour une large part à l'école rurale. L'école rurale, écrit M. Jean-Charles Magnan, comprendra en partie sa mission si l'institutrice utilise tous les moyens à sa portée pour faire aimer et comprendre le sol de chez nous. "Le musée scolaire est un de ces moyens, et non pas le moins effectif. Ce musée qui ramassera naturellement les pièces relatives à l'agriculture en général, portera en outre un cachet régional. Il est logique qu'il varie "selon les circonstances,

les cultures locales ou les régions".

M. Magnan énumère les principaux objets que pourrait comprendre un tel musée: 1o—Un échantillon de chaque nature de terre, argileuse, sablonneuse, humifère, (terre noire), calcaire et franche; 2o—Une collection des insectes utiles et nuisibles dans la région; 3o—Un herbier renfermant, selon la région, les principales plantes nuisibles et les principales plantes utiles; 4o—Les différents grains semés par les cultivateurs de l'endroit; 5o—Des images, catalogues, représentant les plantes, les animaux domestiques, les oiseaux, les instruments aratoires, les fruits et légumes, etc; des gravures reproduisant de jolies scènes champêtres, ceci amassé avec le temps et choisi avec goût.

Le musée scolaire donnerait un plus grand intérêt à l'enseignement en permettant à l'instituteur d'illustrer ses leçons. A la leçon théorique, s'ajouterait comme complément la leçon de choses, qui fixerait davantage l'attention de l'élève et lui rendrait plus facile la compréhension des sujets traités.

Nous verrons avec grand plaisir le jour où l'idée si pratique de M. Magnan sera mise en œuvre.

Nos vergers

Comment en prendre soin

M. Omer Caron, botaniste provincial, dit excellemment ce que ne doivent point faire les propriétaires de vergers s'ils veulent que leurs arbres fruitiers vivent et rapportent.

1) Croire que les pommiers n'ont besoin d'aucun soin et s'imaginer que le principal travail qu'ils donnent est d'en cueillir les fruits.

2) Ne jamais nettoyer les écorces et laisser les insectes et les champignons les ronger à loisir.

3) Ne jamais les blanchir à la chaux et laisser le soleil décoller les écorces à chaque printemps du côté du sud.

4) Ne jamais lier les branches pour les supporter; être content lorsqu'elles se cassent sous le poids de quelques douzaines de pommes et laisser toujours les fissures ouvertes.

5) Toujours couper les branches de manière à ce qu'il reste un moignon qui en pourrissant lui-même assurera, plus tard la pourriture du cœur de l'arbre.

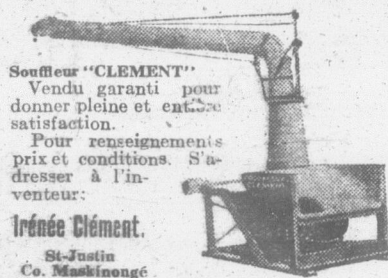
6) Ne jamais mettre de fumier dans

le verger, le mettre en meule autour du tronc si l'on en met, là où l'arbre n'en a pas besoin et pour assurer la pourriture de l'écorce.

7) Enlever tout le foin qui pousse dans les vergers et bien se garder d'en laisser un peu au pied des arbres pour donner de l'humidité pendant les sécheresses.

8) Ne pas protéger le pied des arbres pendant l'hiver et au printemps et laisser les écorces découvertes pour les mulots.

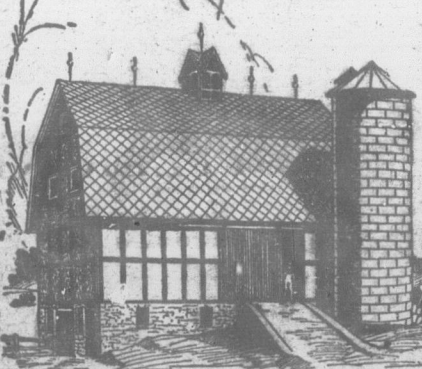
9) Ne pas faire d'arrosages du tout pour détruire les insectes et les maladies ou si l'on en fait, n'en faire qu'un ou deux quand ce n'est pas le temps d'en faire et dire ensuite que cela ne vaut



Souffleur "CLEMENT"
Vendu garanti pour
donner pleine et entière
satisfaction.
Pour renseignements
prix et conditions. S'adresser à l'in-
venteur:
Irénee Clément.
St-Jaslin
Co. Maskinongé

BARDEAUX D'AMIANTE
ASBESTOSLATE

La Toiture vraiment permanente et à l'épreuve du feu



Exigez "Asbestoslate" pour votre nouvelle toiture, ou même si vous faites renouveler la vieille. Vous aurez alors une toiture vraiment à l'épreuve du feu, qui ne peut pas pourrir et qui durcit avec les années.

"Asbestoslate" est artistique—facile à poser—et, en fin de compte, la toiture la plus économique qui existe.

Une fois posée, c'est pour toujours

Demandez la brochure No 6.

Si votre marchand ne l'a pas écrites-nous

Asbestos Manufacturing Company Limited

Bureau Chef: 752 Square Victoria, Montréal.

Remarque la
BARRURE
SECURITY

La clôture de Broche
repliée
SECURITY

La seule véritable
Clôture de Broche repliée,
Fabriquée au Canada.

La clôture Security est fabriquée par les pionniers dans la fabrication de la clôture de fil de fer tissé. C'est un produit exclusivement canadien, de la mine au produit fini. La broche repliée employée provient du cœur du plus pur acier et est fortement galvanisée de façon à la rendre à l'épreuve de la rouille.

La barrure Security, une particularité de la clôture Security—ferme la broche en tous sens elle ne retient pas l'humidité, est faite de broche de même grosseur que les fils horizontaux et verticaux.

La clôture Security possède donc une plus grande force de résistance contre les heurts, et au rétrécissement ou à l'allongement dus aux conditions climatiques. Bien construite, la clôture Security donnera un excellent service toute une vie durant.

Prenez-vous le qu'il y a de mieux en fait de clôture. Si votre marchand ne peut vous en fournir, écrivez-nous directement pour avoir notre catalogue illustré et notre liste de prix.

SECURITY

FENCE COMPANY Limited

1521, Ste-Catherine Est,
MONTREAL.

rien. 10) Ne jamais avoir de temps pour de dix ans. Ils pourraient peut-être se rendre à quinze ans dans quelques cas exceptionnels.

Epargne du temps
et du labeur dans
la saison si
remplie des
Récoltes.

Quand les temps pluvieux menacent votre récolte de foin, un outillage à décharger le foin Loudon vous permettra de le sauver. Trois hommes peuvent faire l'ouvrage de dix, pour décharger et ramiser le foin. Le foin sera étendu également et les meules s'empileront jusqu'au sommet.

L'outillage à foin Loudon est simple non compliqué et à l'épreuve des

The Loudon Machinery Co. of Canada, Limited

45, rue Crimea

Guelph, Ontario

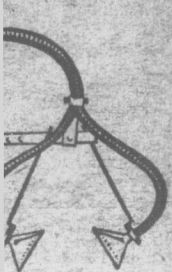
Branches à Vancouver, St-Jean, N.B. et Québec, P.Q.
Edmonton et Winnipeg: Alberta Dairy Supplies.

LOUDEN

ACCESSOIRES POUR FOIN

TATES

la brûlure



LTE

Il diminuera vos frais
de des patates et du
sages liquides.
rue descriptif.
ER"

O., LTD.

la troisième année,
à récolter, la plan-
la récolte commence
eaux jours du mois
sur les plus beaux
faire modérément et
ement nulle sur les

l'aspergerie est en
si elle est bien sui-
quinze à vingt ans.

G. Billault,
rdiniers-maraichers.

terriblement
vais reins

ec, a obtenu d'excel-
l'usage des pilules
les reins.

aucoup souffert du
es reins jusqu'au
pouvoir travailler

atham, P.Q., 16 mai,
le)

tellement fait souffrir
ême capable de tra-
fenrotte, un résident
dus rester au lit du-

Aujourd'hui, je suis
le puis travailler et
s. Je suis grâtié du
odd pour les reins,
pour le mal de reins
oire."

se ressentait M. Hen-
par le mauvais fonc-
reins est amplement
gement complet et
enu par l'emploi des
es reins. Quand les
sordre, ils faillissent
e retirer les impuretés
une lassitude et une

n'est pas seulement
dangereux. Les im-
tituent les germes des
es chasse pas, il peut
lies telles que le rhu-
la pierre, l'hydro-
ght.

LERINE

Garantie pour la Gour-
me, la Teux, le Souffle
du cheval. Les certi-
ficats que nous déte-
non, attestent le vrai
mérite de "Soufflerine".
Ne négligez pas, écri-
vez de suite pour vous
en procurer.
Deux grandeurs seule-
ment: 5 lbs \$4.80, 10 lbs
c. transport payé, Man-

boîte Postale, 1597,
Dept. A