

PANIER AUX LETTRES

Lait de Holsteins et lait de Jerseys, pour les enfants, les personnes faibles et les malades.

Réponse à madame Chas.-R. St-Maxime.—Nous trouvons les réponses à vos questions dans le "New-York Medical Record" sous la signature du professeur J.-Allen Gilbert. Pour plus amples renseignements vous pourriez vous procurer l'ouvrage La cure au lait, traduction de la 10e édition américaine, par l'abbé Anselme Bois, lequel, croyons-nous, réside à présent à Asbestos, P.Q.  
Enfin voici une réponse adéquate à la principale question que vous posez. Les autres ne sont que des incidentes qui découlent de la question principale.

Le lait Holstein est caractérisé par le petit volume et l'uniformité des globules de gras. Cela le rend plus facile à assimiler...  
Pour des adultes qui digèrent bien et qui suivent une diète mixte, il n'y a pas de doute qu'en achetant du lait Jersey ils auront plus pour leur argent, parce que ce lait contient plus de matières solides par pinte, et leur santé ne s'en trouvera pas plus mal. Mais pour les enfants et les dyspeptiques, et en général pour tous ceux qui veulent ou qui doivent en boire beaucoup à la fois, le lait Holstein l'emporte de beaucoup sur le Jersey.

C'est un fait bien connu que certaines vaches Jerseys donnent un lait si riche que leurs propres veaux ne peuvent pas l'assimiler. Il est probable que cela ne provient pas tant de la richesse absolue du lait que de la grosseur des globules de gras. Plus ces derniers sont gros et plus ils irritent le canal gastro-intestinal. Plus ils sont petits et plus ils s'émulsionnent parfaitement et s'assimilent facilement.

L'élément le plus important de la nourriture, celui qui coûte le plus cher et qui hélas! manque dans trop de régimes alimentaires, c'est la protéine. Or le lait écrémé en contient presque autant que le lait entier. En écrémant le lait, on le prive de la moitié de ses éléments calorifiques, tandis qu'on ne touche pratiquement pas à son pourcentage de protéine. Le lait écrémé a tout autant de valeur que le lait entier pour nourrir et réparer les tissus, faire du sang, des muscles et des os; il en a la moitié autant pour réchauffer et fournir l'énergie musculaire.

Quand ces faits seront assez connus, on fera sans doute un plus grand usage du lait écrémé.

Le lait de beurre (c'est pratiquement du lait sûr écrémé) contient un peu moins de protéine et de sucre et un peu plus de gras que le lait écrémé. Sa valeur en calories est à peu près la même: 165 par chopine. Un verre de lait de beurre est aussi nourrissant qu'un demiard d'huîtres, que deux onces de pain ou une pomme de terre de moyenne grosseur.

ELEVAGE DU LAPIN.—Question.—J'ai deux élèves qui élèvent des lapins depuis l'hiver dernier et ils ne réussissent pas pour les jeunes. Seriez-vous assez bon de m'envoyer des conseils pour eux.  
Je suis au nombre des institutrices qui s'occupent de jardins scolaires. I. L. St-J.

Réponse.—Nous résumerons, dans le présent numéro et les numéros subséquents, les traits principaux de l'élevage du lapin, cela avec l'espoir que non seulement vos deux élèves mais beaucoup d'autres se donneront la peine de lire ces notes concernant l'intéressant quadrupède qu'est le lapin.

Vache atteinte de mammitte.—Demande L'une de mes vaches subit une enflure au pis du côté droit depuis quinze jours. C'était très sensible. Bien que la vache donnât du lait d'apparence normale, j'ai cru qu'il pouvait être enfiévré et l'ai servi aux porcs.—J'ai présumé que la vache avait pris du froid, aussi je lui ai fait des lavages à l'eau chaude savonnée, et ai frictionnée avec un liniment. Le pis n'est plus sensible, mais il reste enflé et dur. S.V.P., m'éclairer sur le sujet? E. S., Ville-Marie.

Réponse.—Votre vache souffre d'une mammitte grave, puisqu'elle est passée à

l'état chronique, ou du moins elle s'y achemine sûrement.

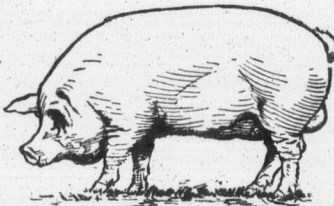
Comme traitement il y aurait lieu d'employer les injections dans le pis de solution salée à 9 pour 1000 et en frictions sur la mamelle malade les onguents iodurés ou champhrés 1 partie dans 8 de saindoux. Je vous avouerais qu'il y a réellement bien peu de chances de succès, le cas étant trop avancé.

J.-A. E. B., vétérinaire.



Demande.—Je trouve mon profit à l'élevage du porc, que je n'ai jusqu'ici pratiqué que sur une très petite échelle; je n'ai que peu de vaches.—Mais je désire augmenter mon élevage. Plusieurs de mes voisins, villageois comme moi-même, ont remarqué ce qu'ils appellent mes succès et seraient heureux, tout comme votre serviteur, de lire un ouvrage sérieux concernant la race porcine. Pouvez-vous m'en indiquer un? Charles Roy, S.S. Anges.

Réponse.—Vous ne pouvez mieux tomber. Nous venons précisément de recevoir de France un volume qui arrive comme marée en carême. C'est le 4e volume du Traité de Zootechnie du professeur P. Dechambre, de l'Ecole Nationale d'Agriculture de Grignon et de l'Ecole Vétérinaire d'Alfort. Ce volume vient de paraître.—Il est intitulé Le Porc.



Suivant la méthode adoptée dans les volumes précédents traitant de la Zootechnie spéciale (Equidés, Bovins), l'ouvrage est divisé en deux parties: la description des races porcines, puis la multiplication, l'élevage et l'engraissement du porc.

L'auteur, en possession d'une documentation particulièrement riche et variée, rend compte de l'état actuel de la production porcine non seulement en France, mais aussi dans la plupart des pays du monde, à commencer par le Canada, les Etats-Unis. Il traite les méthodes de la même production en Angleterre, Belgique, Hollande, Danemark, Allemagne, Europe centrale et balkanique, Italie, Espagne, Portugal, Brésil, République argentine, etc.

Dans la seconde partie, la multiplication et l'élevage sont présentés avec beaucoup de détails; ces chapitres contiennent, à côté de données scientifiques essentielles et nouvelles, beaucoup de conseils pratiques des plus utiles aux éleveurs.

A propos de l'élevage et de l'engraissement, l'alimentation est soigneusement étudiée. La connaissance des aliments utilisés et utilisables par le porc, le rationnement et des modèles de rations constituent un des chapitres les plus détaillés et les plus étendus de l'ouvrage.

Celui-ci se termine par l'étude des conditions économiques régissant actuellement la production porcine en France et dans les principales contrées d'élevage.

L'ensemble forme un très beau volume renfermant 83 illustrations et 22 tableaux. Le prix du volume est minime, moins d'un dollar. Adresser Librairie des Sciences Agricoles, Charles Amat, 3diteur, 11 rue de Mézières, Paris (VIe).

Dialogue épistolaire.—Cher éditeur, veuillez lire attentivement le poème ci-inclus et me dire votre avis sincère pendant que je suis encore dans le feu de la composition.

—Cher poète, ce n'est pas le feu qu'il faut mettre dans la composition; c'est la composition qu'il faut mettre dans le feu.

SOMMAIRE des principaux sujets traités dans ce numéro.

- Pages de la Coopérative Fédérée de Québec;
- Les Canadiens-français du Québec vont voir ceux de l'Ouest;
- Grains de sagesse, miettes de bon sens;
- Revue de la huitaine, par Pierre Fueille-Partout;
- Les premiers colons du Saguenay et Lac St-Jean;
- En marge des cours abrégés de Princeville;
- Le coin des jeunes, par Adrien Desautels;
- Chez-Nous (pages féminines);
- La loi pour tous, par Letarte & Riou;
- Revue des marchés, gravures, etc;

BANQUE PROVINCIALE DU CANADA

Incorporée par acte du Parlement en juillet 1900

Capital autorisé.....\$5.000.000

Capital versé et réserve.....\$4.500.000

L'agriculteur progressif trouve son profit à se tenir constamment en contact avec une institution financière solide.

Cette Banque donne une attention toute spéciale aux affaires qui lui sont confiées par les cultivateurs; elle compte maintenant 314 bureaux (Succursales et Sous-Agences) dans les Provinces de Québec, Ontario, Nouveau-Brunswick et Ile du Prince-Edouard.

En vertu de règlements particuliers à cette banque, les argents confiés à son département d'Épargne sont contrôlés par un Comité de Censeurs.

Votre compte de Banque est votre meilleur ami

SERVICE de TRAINS AMELIORE ENTRE QUEBEC ET MONTREAL

"LE FRONTENAC"  
Départ de la Gare du Palais à 1.30 p.m., tous les jours. Arrive Gare Windsor 6.30 p.m. Arrêts aux gares de l'Avenue du Parc, Montréal Ouest et Westmount.

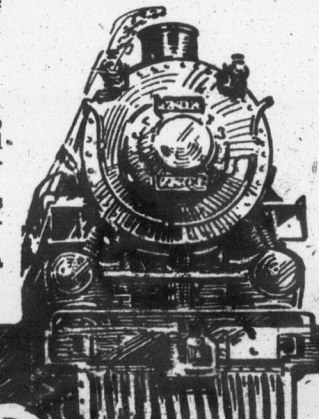
"LE VIGER"  
Départ 4.40 p.m., tous les jours. Arrive Mile End 9.25 p.m. et Gare Viger 9.40 p.m.

"L'EXPRESS DU MATIN"  
Départ 9.00 a.m., tous les jours, sauf le dimanche. Arrive Mile End 3.00 p.m. et Gare Viger 3.15 p.m.

"L'EXPRESS DE NUIT"  
Départ 11.55 p.m., tous les jours. Arrive Gare Viger 6.50 a.m., et Gare Windsor 7.20 a.m. Arrêts à Mile End et aux gares de Montréal Ouest et Westmount.

Wagons-salon et restaurant sur trains de jour. Wagons-lits ordinaires et à compartiments sur trains de nuit.

Service tout aussi commode dans la direction inverse.



PACIFIQUE CANADIEN

ADMINISTRATION ET PUBLICATION  
Abonnement payé en avance.  
Canada—Excepté Cité de Québec...  
Cité de Québec et payé étrangers.....  
Tarif des annonces 10c  
Annonces classées le minimum .50 souv.  
Pour abonnement et ces écrire au "Bulletin Ferme", 111 Côte de la Sagoue, (Édifice Morin) Casier postal 129—Té

Volume XII

Coopérative

Aux actionnaires

La Société culteurs de la tous ceux qui des souscript des diverses s la Société Co de la Provinc mois, à comp bres n'ont p leurs dites a Agriculteurs vaudra des d fisquer ces a à la loi.

Par ordre

Montréal, 25 ju

Co

Monsieur le rédact

Malgré tous le pour combattre la marquable, que les de leur organisati de tous, objectif vis Fédérée".

St-Guillaume: saient à la salle de l locale de St-Guilla teurs des paroisses ton, entre autres M la "Coopérative Fé

MM. J. N. Bé Fédéral de l'Agric Coopérative Fédér cultivateurs, des l'entremise de leur l'achat des princip leur ferme.

A cette asse à été nommé dans l d'affiliation de leur Inutile de causer be car depuis plusieu vendre leurs produ

St-Aimé: Le s importante réunis bureau de directio présents, des paroi St-Marcel. Sous l beurreries et froma avec le résultat su Desrosiers, pour la St-Robert; et M. F de St-Aimé a déjà c sincèrement coop

St-François-du celle-là, des début Les directeurs de effets obtenus par l 23 juin dernier, au l'assemblée convo Cette société compt