

ENEZ VOIR NOS AUTOMOBILES Oldsmobile

6 cylindres — soupapes Type L

VOITURES de Ferme, hautes, demi-basses et Sloven, Mac-FARLANE et TUDHOPE-ANDERSON,
VOITURES de Promenade avec roues en acier et caoutchouc, CLARK et CANADA CARRIAGE Co.,
HARNAIS de Promenade de plusieurs qualités et à prix très bas,
HARNAIS de Travail, plusieurs qualités et à prix très bas,
CENTRIFUGES DE LAVAL, MELOTTE, VELOX, VIKING
POELES de cuisine, plusieurs modèles, FAWCETT et CORONA,
BROCHES à Cloture de plusieurs dimensions,
BICYCLES C. C. M., PNEUS FIRESTONE,
MACHINES A LAVER, — MOULINS A BEURRE,
TONDEUSES de pelouse (Lawn mower)
CULTIVATEURS — Rennausses avec oreilles et avec disques.

J. Clark & Son Ltee.
Edmundston, N.-B.
FRANK-E. FOURNIER, Gérant.

SMP QUALITY

VOYEZ!

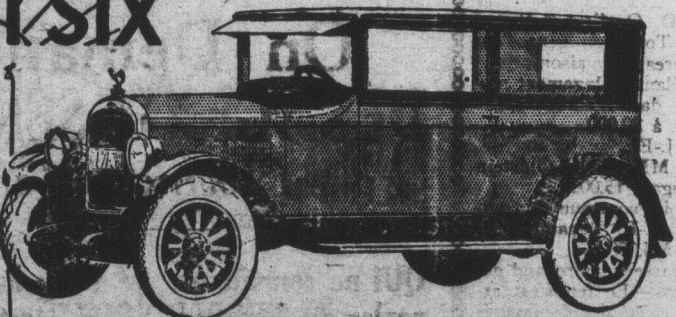
Partout, vous verrez cette marque de commerce dans les magasins de quincaillerie. Chaque article revêtu de cette étiquette donnera satisfaction et long service. Cela vous est absolument garanti par.

The Sheet Metal Products Co. of Canada Limited
Edmundston, N.B. Toronto, Ont. Winnipeg, Man. Calgary, Alta.

Vous Etes Sur en Achetant ou en Conduisant

The New-Day
JEWETT SIX

Seul le "New-Day" Jewett Six offre ces avantages:
Accélération rapide.
Freins Hydrauliques Paige sur 4 roues.
Pouvoir abondant et vitesse suffisante pour toute nécessité.
Steering aisé, ainsi que les transmissions.
La plus claire vision — élimination presque totale de tout obstacle à la vue.
Carrosserie en acier — espace intérieure égale à des chars plus longs.
La qualité Paige partout, dans le matériel et le travail.
Et le plus bas prix pour un char fermé.



PARCE QUE le Jewett est le plus fort, le plus résistants et le plus facile à conduire dans son prix — et le seul avec Freins hydrauliques. Paige sur 4 roues — vous êtes plus en sûreté en achetant le New-Day Jewett que n'importe quel autre char.

Et si vous pointez les items de valeur authentique, dans la structure et la mécanique, que vous trouvez dans le New-Day Jewett — vous trouverez aussi que vous êtes en sûreté en achetant ce char. Et le plus beau de l'affaire est qu'en conduisant vous-même le New-Day Jewett — comparant item par item, parti par parti, et avantages pour avantages, avec tout autre char — vous constaterez absolument la supériorité du Jewett. Cette comparaison et une démonstration ne vous coûteront rien. — Dites nous A QUAND.

GARAGE FOURNIER,
EDMUNDSTON, N.-B.

Téléphone 45-14

Ouvert à tous les soirs

Page Agricole

LE SOIN DES POUSSINS

Il y a une erreur que commettent souvent les aviculteurs, et même les plus expérimentés, dit M. George Robertson, adjoint à l'aviculteur du Dominion, dans son bulletin sur "L'alimentation des volailles": c'est de nourrir les poussins trop tôt après qu'ils sont sortis de l'oeuf. La chaleur et le repos sont tout ce qui est nécessaire au poussin pendant quelques jours après l'éclosion. Une fois mis dans leur éleveuse, les poussins devraient avoir à leur disposition du gros sable et de fines coquilles d'huîtres. On les laissera ainsi jusqu'à ce qu'ils donnent des symptômes de faim, c'est-à-dire, deux ou trois jours après l'éclosion, puis on leur donnera un léger repas.

A la ferme expérimentale centrale, Ottawa, dit M. Robertson, les poussins reçoivent cinq ou six repas par jour, dont le plus gros se partie se compose de pâte sèche pour les quelques premiers jours après quoi on donne de très petites quantités de grain dans la litière, pour les tenir occupés. La pâte employée se compose d'une partie de chacun des aliments suivants: gru rouge, gru blanc, farine de blé d'Inde et farine d'avoine, une demi-partie de farine de viande fine et environ 1/2 à 3/4 de un pour cent de sel de table fin. S'il n'y a pas d'os dans la farine de viande, on remplace cinq pour cent de la farine de viande pour une quantité égale de farine d'os. On jette un peu de gros sable, de gravier à poussins ou de coquilles d'huîtres sur les planchers d'alimentation. Les poussins ont toujours devant eux également, dans des fontaines dont on voit une illustration dans le bulletin du lait et de l'eau que l'on renouvelle fréquemment. Dès que les poussins sont habitués aux trémies de gravier, de coquilles d'huîtres et de charbon de bois, on leur fournit également des trémies remplies de pâtée sèche. Comme verdure, on leur donne du gazon de tréfle; à défaut de gazon, on pourra leur don-

LES MACHINES AGRICOLLES, FRAIS D'ENTRETIEN ET DE CONDUITE

Notes des fermes expérimentales

Les frais de machines entrent pour environ 9 pour cent dans le coût total de la production des récoltes dans l'Est du Canada. Ces frais varient beaucoup d'une ferme à l'autre. On a constaté qu'ils s'élevaient jusqu'à \$13.46 par acre sur certaines fermes qui emploient un nombre relativement considérable de machines spéciales. Ailleurs, sur d'autres fermes, qui régissent avec soin l'emploi des machines, de façon à éliminer le double emploi, tout en tirant de chacune d'elles une somme maximum de travail, ces frais ne dépassent pas 89 centes par acre. Les écarts ne dépassent pas cependant des limites beaucoup plus étroites sur la majorité des fermes. Le coût moyen de l'emploi de machines générales de ferme dans l'Est du Canada est de \$2.34 par acre; ceci comprend pas les automobiles, tracteurs, batteuses ou camions-automobiles.

Les facteurs principaux qui affectent les frais de machines sont le nombre d'acres en culture, le coût des réparations, l'abri et la durée des machines. On a constaté que le coût annuel de l'emploi des machines est en moyenne de 20 pour cent de la valeur actuelle inventoriée. La durée et le coût des réparations dépendent l'un de l'autre, en ce sens que l'on peut prolonger presque indéfiniment la durée de certaines machines au moyen de réparations répétées. A la longue, cependant, le coût des réparations devient trop élevé et la machine n'offre plus assez de garanties pour que l'on puisse continuer à s'en servir. Les frais de réparations constituent la plus grosse somme à inscrire au débit des machines tous les ans; ils représentent environ 6.5 pour cent de la valeur de l'inventaire. On voit donc que les bons soins et la bonne conduite sont l'un des meilleurs moyens d'abaisser ces frais de réparations. Le nombre d'acres en culture est le facteur principal qui règle le coût par acre; plus le nombre d'acres en culture est considérable, jusqu'à un certain point, plus les frais de machines sont faibles. Si l'on parvient à augmenter le nombre d'acres cultivés tous les ans, l'intérêt, la dépréciation et même les frais de réparations par acre seront moins élevés.

J.-M. Armstrong,
Service de la Grande culture,
Ferme expérimentale centrale,
Ottawa.

UN JEUNE QUI PROMET

C'est lundi dernier à l'Ecole Publique que fut donnée une belle exhibition de tours de force par le jeune athlète Léonard Pelletier, pesant seulement 130 livres et n'ayant pas encore atteint 18 ans.

Il démontra une endurance remarquable et une force extraordinaire pour son âge et son poids. Il dévissa 75 livres d'un seul doigt au bout de son bras, huit fois consécutives. Il leva à deux mains une barre à sphaères pesant 191 livres et fit suspendre un homme de 160 livres à ce poids, formant un total de 351 livres au bout des deux bras.

Le jeune Pelletier se servit d'un poids de 115 livres comme d'une massue de 10 livres. Il termina son programme en dévissant un poids court de 163 livres au bout du bras, soit 33 livres de plus que son propre poids.

Le jeune Pelletier partira sous peu pour une tournée dans la province de Québec.

INCENDIE A MONCTON

Moncton, N.B., 8.—La maison portant le numéro 490-492, rue Main près du bureau de poste, a été sérieusement endommagée par le feu vers onze heures, hier soir. Cette bâtisse était occupée par deux magasins au premier étage, tenus par John White et James Aikens. M. Frank Melanson



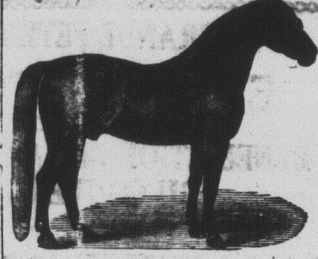
QUAND un hôpital brûle le public est chargé de trouver les fonds de reconstruction à moins que l'assurance couvre les pertes.

Cherchez en vous assurant

Tout incendie dans un village ou une ville, que ce soit une propriété publique ou privée, signifie une taxe sur les contribuables. Assurez vous avec cette agence de la Hartford Fire Ins. Co. Elle a vos intérêts à coeur.

E.-J. HUBERT,
AGENT
Téléphone 129-11
EDMUNDSTON, N.-B.

CHEVAUX! CHEVAUX!



J'ai reçu à la fin de la semaine dernière un char de magnifiques chevaux d'ouvrage et de voiture, pesant de 1000 à 1400 livres. A vendre à bas prix, à l'ancienne place de Ft. Rice sur le chemin de St-Hilaire, à trois milles d'Edmundston.

D. A. BOUCHARD,
40-2fs-3j. Edmundston, N.B.

Brantford ROOFS

Protégez votre Cottage d'été contre le Feu
Les Underwriters donnent des taux plus bas sur les cottages recouverts d'ardoises en Asphalte Brantford parce qu'elles résistent au feu et ne peuvent s'enflammer par des étincelles.

Brantford Roofing Co. Limited Brantford, Ontario
Pour les informations, les renseignements et l'achat des Toitures Brantford, allez chez:
L. A. Dugal, — Edmundston, N. B.

AGENT — A EDMUNDSTON ou GRAND SAULT

On demande un représentant pour la gérance d'un ou des deux comtés de Madawaska et Victoria, ainsi que du territoire adjacent qui sera profitable de travailler, avec pouvoir de nommer des sous-agents.

L'expérience n'est pas nécessaire puisque la personne choisie recevra l'entraînement et l'assistance. Un contrat avantageux sera offert.

Cette compagnie n'a été en opération depuis 13 ans que dans une petite partie de la province et son désir d'expansion est dû à l'excellent encouragement qu'elle a reçu.

Nous considérons les applications pour un District ou une agence dans toutes les sections du Nouveau-Brunswick sans dépréciation.

MONTREAL LIFE INSURANCE Co.
Norman L. McGloan, Prov. Mgr.
OGILVIE Bldg 71 Dock St. SAINT JOHN, N.-B.