

PANIER AUX LETTRES

Eau de Javel—Rép. à une abonnée.— Pour préparer vous-même l'eau de Javel, faites dissoudre 4 lbs de soda à laver et ajoutez-y 1 lb de chlorure de chaux. Le commerce vend ce dernier produit en boîtes d'une livre, et sur la boîte vous trouverez la direction à suivre quant à la quantité d'eau à ajouter au mélange.

La véritable eau de Javel est un mélange d'hypochlorite, de chlorate de potasse et d'eau. C'est un détersif, c'est-à-dire un bon nettoyeur, aussi un décolorant.

Compagnies qui ne donnent pas leur adresse.—Q. "Je reçois des circulaires d'une compagnie qui vend des articles pour cultivateurs. Cette compagnie ne dit pas où sont ses magasins ou entrepôts. Elle donne comme adresse: Boîte postale No. . . etc., puis le nom de la ville. C'est tout? Puis-je m'y fier? Un abonné du Témiscamingue.

Rép.—Ces gens peuvent agir comme entremetteurs ou agents pour une ou des maisons de gros: c'est-à-dire qu'ils vendraient à commission. Ils peuvent être honnêtes. Ils peuvent également être autre chose que des honnêtes gens.

La Compagnie qui a vendu par toute la province des remèdes sans valeur, ou à peu près, et usait du truc du carbone pour faire signer des billets promissaires à ses clients, opérant ainsi. Elle ne donnait qu'une adresse postale, et la justice a eu beaucoup de peine à lui mettre le grappin dessus. Finalement, il y a quelques mois, le principal organisateur de cette association d'escrocs a été envoyé au bagne, d'autres à la prison.

A votre place nous irions aux informations avant de confier des fonds à une telle organisation.

Quel incubateur employer—Q. Je vois par votre journal que l'Union Expérimentale, à sa Basse-Cour Belvédère, Québec, fait couvrir annuellement, et avec succès, des vingt mille œufs. Auriez-vous l'obligeance de me dire quels incubateurs elle emploie et quels incubateurs emploie le Gouvernement provincial et la Ferme Expérimentale d'Ottawa. Aviculteur novice.

Rép.—1o La station d'incubation de l'Union Expérimentale est munie d'incubateurs Buckeye, mais de grande capacité: 2,400 œufs chacun.

2o Nous avons vu à la Ferme Expérimentale d'Ottawa un appareil de 10,000 œufs même fabrique.

3o Dans les Stations Avicoles du gouvernement provincial on emploie surtout les Buckeye de petite ou de moyenne capacité, soit 65 œufs; 110-175-250-350 et 600 œufs.

Vous aurez des renseignements complets en vous adressant à Hector Dery, marchand de graines, rue Notre-Dame, Montréal, cette Maison vend les machines Buckeye.

Drainage ou égouttement—Rép. à M. E. B. St-D.—Nos avocats répondront à la partie de votre lettre concernant les droits et devoirs des voisins, au sujet de l'égouttement des terres, des fossés communs ou publics, etc.

Quant à la partie technique elle-même, savoir l'exécution des travaux d'égouttement, il faudrait, pour vous renseigner d'une manière adéquate, faire visiter le terrain à égoutter par l'agronome ou par l'ingénieur agricole du Département de l'Agriculture préposé à la surveillance de ces travaux. Si le cas est difficile, l'ingénieur peut être nécessaire.

S'il vous paraît relativement facile, le bulletin sur le drainage (Bulletin No 2)

que vous fournira gratuitement sur demande la Section des Publications, Département de l'Agriculture, Québec, pourrait probablement vous suffire.

Il nous serait impossible, faute d'espace, de faire ici tout un cours de drainage.

Comment fumer le jambon.—Rép. à abonné de L.—Nous avons déjà publié au long cette recette. Nous la répéterons bientôt.

Analyse chimique.—Rép. à M. H. P.— Pour faire analyser ce que vous croyez être de la peinture, si cette matière est tirée de votre sol, de votre ferme, vous pouvez vous adresser au Laboratoire Provincial. Ecole de Laiterie, St-Hyacinthe, P. Q.

Graine de tabac.—Rép. à M. W. D.— Vous avez évidemment été induit en erreur. Nous ne vendons aucune graine. Adressez-vous à la maison Hector-L. Déry, rue Notre-Dame, Montréal, ou encore au secrétaire de l'Association des Planteurs de tabac de L'Assomption.

Pour poser du "burlap".—Rép. à un abonné.—Procurez-vous du mordant, que le commerce appelle size, aussi de la colle, ou "glue". Le marchand vous dira comment les employer. Une couche de mordant, après quoi appliquez la toile au moyen de la colle, tout comme pour la tapisserie.

La culture du lin

Elle a attiré beaucoup d'attention pendant la guerre au Canada, mais le lin, comme les autres produits, a subi un fléchissement considérable pendant les années qui ont suivi. La demande de filasse de lin s'est graduellement améliorée depuis l'automne de 1923. C'est sans doute parce que la production russe a baissé et qu'il y a eu un manque de coton brut. Comme il y aura sans doute, pendant quelque temps encore, une disette de lin et de coton dans l'univers, il semble que nos cultivateurs auraient intérêt à cultiver du lin, du moins dans certaines parties du Canada. Le succès de cette culture dépend surtout de la hauteur de pluie tombée pendant la saison de végétation. Quant aux conditions de sol nécessaires, elles sont à peu près les mêmes pour le lin que pour toutes les autres plantes à grain, seulement il est essentiel de semer en terre propre. G. KNOWLES, ADJOINT, Service des fibres économiques.



BON SERVICE ET SATISFACTION

Voilà la politique qui nous a valu notre succès remarquable nous entendons traiter tous nos nouveaux fournisseurs comme nous traitons nos anciens amis. **DES MAINTENANT COMMENCEZ VOS EXPEDITIONS REGULIERES de CREME à.**

LAITERIE de QUEBEC
75 Ave. S.-Coeur, - QUEBEC

AVIS

Nos lecteurs sont priés de tenir compte qu'à partir du 1er avril prochain, le prix régulier de l'abonnement au "Bulletin de la Ferme" sera porté à \$1.00 par année, mais à 75c. seulement pour les sociétaires de la Coopérative Fédérée de Québec. Toutefois les personnes qui paieront ou renouvelleront leur abonnement d'hui le premier avril, bénéficieront du prix actuel de 75c par année, ou 50c pour les sociétaires de la Coopérative Fédérée de Québec.

LA BANQUE PROVINCIALE DU CANADA

Incorporée par Acte du Parlement en juillet 1900

Capital autorisé..... \$ 5,000,000.00
Capital payé et Réserve..... \$ 4,500,000.00
Actif total (au 30 nov. 1924)..... \$40,646,000.00

La seule banque au Canada dont les argents confiés à son département d'Epargne sont contrôlés par un Comité de Censeurs, ces messieurs examinant mensuellement les placements faits en rapport avec tels dépôts. Conformément aux règlements approuvés par ses actionnaires lors de sa fondation, cette banque ne prête pas d'argent à ses directeurs.

Président du Conseil d'Administration
L'HONORABLE SIR HORMISDAS LAPORTE

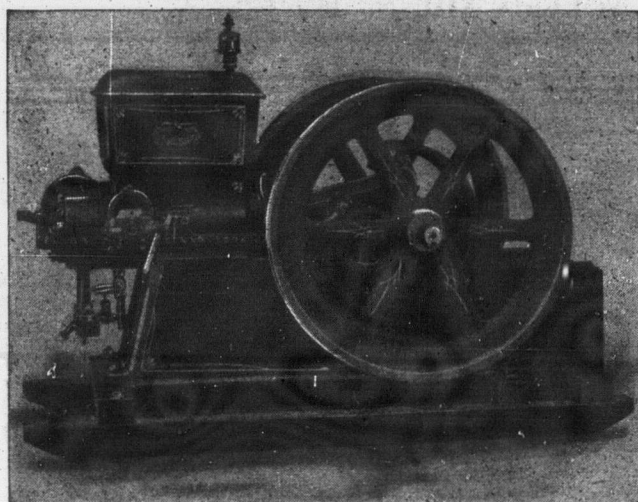
Vice-Président et Directeur-Général
M. TANCREDE BIENVENU

Président du Bureau des Commissaires-Censeurs
L'HONORABLE N. PERODEAU

Lieutenant-Gouverneur de la Province de Québec

350 Succursales et Sous-Agences dans les Provinces de Québec, d'Ontario du Nouveau-Brunswick et de l'Île-du-Prince-Edouard.

LE MOTEUR GAZO-LINE



UNIVERSEL TROIS FOIS CHAMPION

Le fait que L'UNIVERSEL a décroché la MEDAILLE D'OR trois années consécutives aux Expositions Provinciales: soit en 1921-22-1923, prouve que ce moteur renferme réellement toutes les qualités que souhaite l'agriculteur pratique et économique. L'UNIVERSEL est une machine FORTE AMELIORE SANS PIECES INUTILES. Demandez Prix et Catalogue.

LA FONDERIE DE VICTORIAVILLE Ltée
VICTORIAVILLE QUE.



AVEZ-VOUS UN CHEVAL QUI MAIGRIT?

Vite, ayez recours au remède souverain

VIVAT

LE CELEBRE SPECIFIQUE POUR LES MALADIES DU CHEVAL

Poudre des plus énergiques guérissant Toux, Souffle, Rhume, Gourme, Asthme. Aussi très efficace comme diurétique dans les cas de Coliques et contre les vers.

Prescrit par des médecins vétérinaires. Il a obtenu des résultats surprenants dans plusieurs cas tout à fait critiques. Non seulement il arrête les progrès de la maladie, mais il fortifie et donne de l'endurance aux chevaux.

6 Jours de Traitement 50c

Dr. Ed. MORIN & Cie, Limitée
QUEBEC, Qué.



ADMIN Abonné
Canada de 1
Cité
ét
Pour
la
ré
Tarif
Annon
sous p
par m
de 25
Pour
ces 60
Ferme
la Mo
Québe
Tél. 2
Volum
Page de
Comm
M.
pronon
Canadie
"Mesda
"Il
m'ont p
n'avons
Cepend
tout le C
tous noi
Je
passé de
derniers
Nous p
que, tar
locataire
nombre
Je
où l'occe
lement,
je crois,
moins é
par le n
Un
voyagé
grande s
demand
"je vais
Et
au vaga
—Ma
qui êtes
—Att
mon P
—I
—O
un bien
J'e
ces de l
tendanc
coutum
favorab
pourron
L'h
avez as
vous di
bien m
soit par
parce q
saurais
nous po
hypoth
Le
est une
cole m
prendre
dit sir
de ne p
La plu
tout-à-
Al
hypoth
ligne d