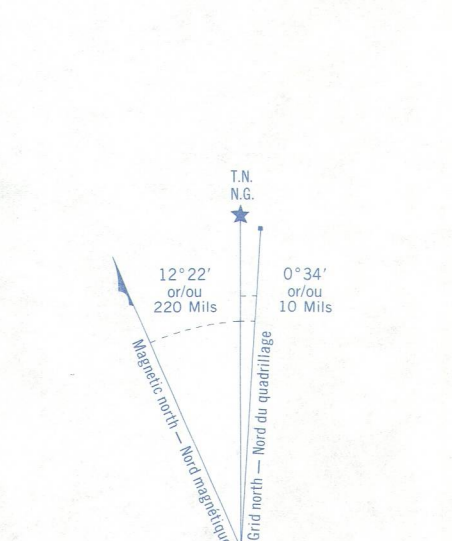
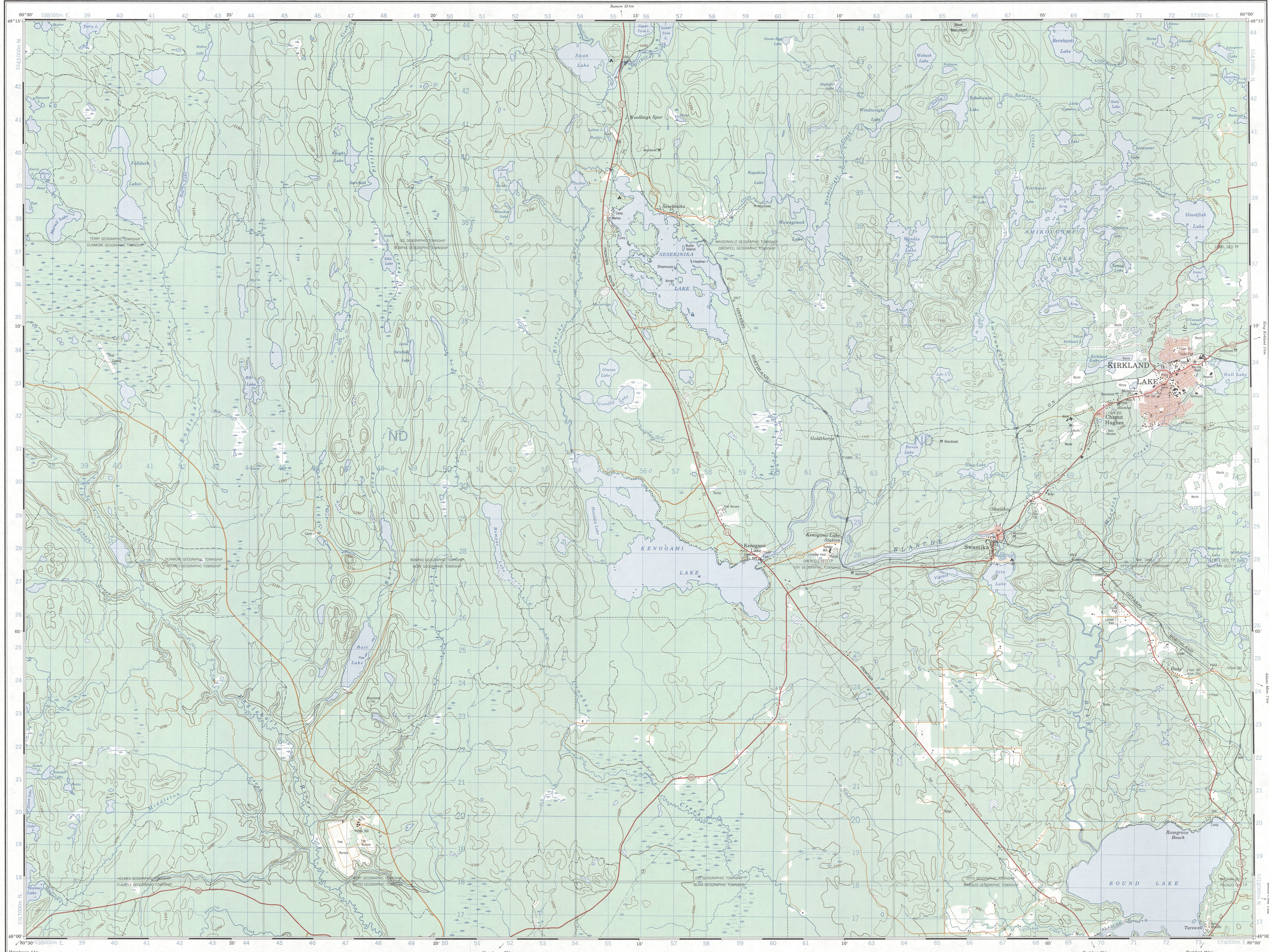
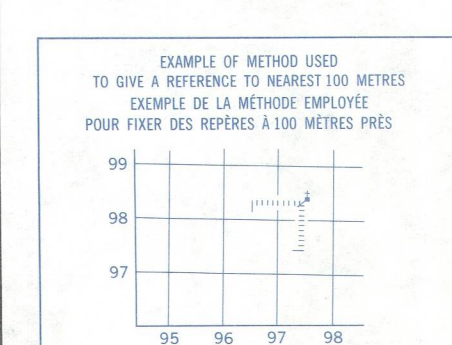
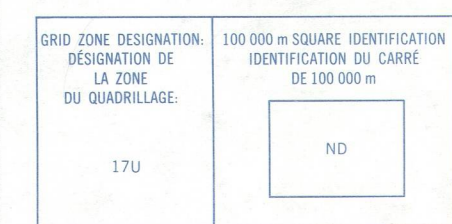


EDITION 3 EDITION  
Military users, refer to this map as SERIES A 751 SERIE  
Référence de cette carte MAP 42 A/1 CARTE  
pour usage militaire: EDITION 3 MCE EDITION



Use diagram only to obtain numerical values APPROXIMATE MEAN DECLINATION 1984 FOR CENTRE OF MAP. Actual change increasing 1.0 E.  
Utiliser le diagramme que pour obtenir les valeurs numériques DÉCLINAISON MOYENNE APPROXIMATIVE AU CENTRE DE LA CARTE EN 1984. Variation annuelle croissante 1.0 E.

ONE THOUSAND METRE  
UNIVERSAL TRANSVERSE MERCATOR GRID  
ZONE 17  
QUADRILAGE UNIVERSEL, TRANSVERSE DE MERCATOR  
DE MILLE MÈTRES



REFERENCE POINT  
POINT DE REPÈRE CHURCH - ÉGLISE (see above) (ci-dessus)  
EASTING: Read number on grid line immediately to left of point.  
ABSCISSE: Note le chiffre de la ligne du quadrillage immédiatement à gauche du point.  
Estimate length of a square from this line eastward to point.  
Estimer le nombre de divisions du carré entre cette ligne et le point en direction est.  
NORTHING: Read number on grid line immediately below point.  
ORDONNÉE: Note le chiffre de la ligne du quadrillage immédiatement en dessous du point.  
Estimate length of a square from this line northward to point.  
Estimer le nombre de divisions du carré entre cette ligne et le point en direction nord.  
GRID REFERENCE: 97984  
REFERENCE AU QUADRILAGE: 97984  
Note: Number on grid reference 100 000 metres. La référence cite une plus près est à 100 000 mètres.

**SUPERSEDED EDITION**

42 A7	42 A8	32 D5
42 A2	42 A1	32 D4
41 P15	41 P16	31 M13

PRODUCED BY THE CANADA CENTRE FOR MAPPING (OTTAWA),  
DEPARTMENT OF ENERGY, MINES AND RESOURCES (OTTAWA),  
FROM AERIAL PHOTOGRAPHS TAKEN IN 1984. CULTURE  
CHECK 1987. PUBLISHED IN 1988.  
COPIES MAY BE OBTAINED FROM THE CANADA MAP OFFICE,  
DEPARTMENT OF ENERGY, MINES AND RESOURCES, OTTAWA,  
OR YOUR NEAREST MAP DEALER.  
© 1988. HER MAJESTY THE QUEEN IN RIGHT OF CANADA,  
DEPARTMENT OF ENERGY, MINES AND RESOURCES.

Roads: Routes  
hard surface: revêtement dur  
hard surface: revêtement dur  
loose or stabilized surface, all weather: gravier, aggloméré, toute saison  
loose surface, dry weather: de gravier, temps sec  
unclassified road or street: route non classée ou rue  
cart track: de terre  
rail cut line or crossing: voie, pente ou passage

### KIRKLAND LAKE TIMISKAMING DISTRICT ONTARIO

Scale 1:50 000 Echelle  
Miles 0 1 2 3  
Mètres 0 1000 2000 3000 4000

CONVERSION SCALE FOR ELEVATIONS  
Elevations in Feet above Mean Sea Level  
North American Datum 1983  
Transverse Mercator Projection

ECHELLE DE CONVERSION DES ALTITUDES  
Altitudes en pieds  
Système de référence géodésique nord-américain 1983  
Projection Transverse de Mercator

ÉTABLI PAR LE CENTRE CANADIEN DE CARTOGRAPHIE (OTTAWA),  
MINISTÈRE DE L'ÉNERGIE, DES MINES ET DES RESSOURCES, À  
JOUR À JOUR À LAIDE DE PHOTOGRAPHES AÉRIENNES PRIS EN 1984.  
VÉRIFICATION DES ÉLÉMENTS RAPPORTÉS EN 1987. PUBLIÉES  
EN 1988.  
LES CARTES SONT EN VENTE AU BUREAU DES CARTES DU  
CANADA, MINISTÈRE DE L'ÉNERGIE, DES MINES ET DES  
RESSOURCES, OTTAWA, OU CHEZ LE Vendeur LE PLUS PRÈS.  
© 1988. SA MAJESTÉ LA REINE DU CHEF DU CANADA,  
MINISTÈRE DE L'ÉNERGIE, DES MINES ET DES RESSOURCES.

KIRKLAND LAKE  
42 A/1  
EDITION 3 EDITION  
Energy, Mines et  
Resources Canada  
Energie, Mines et  
Ressources Canada