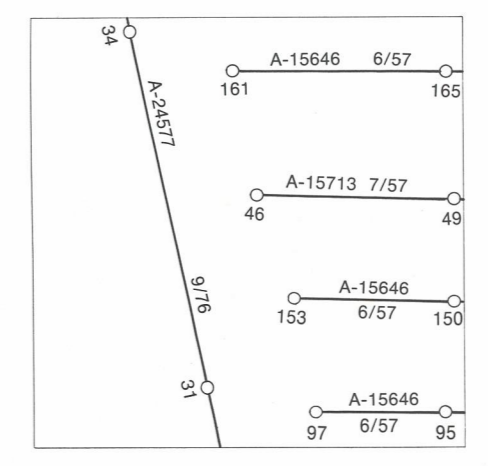


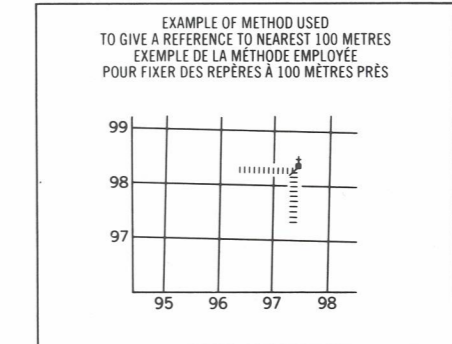
LEGEND - LÉGENDE

Legend table with two columns: English and French descriptions of symbols for roads, railways, bridges, buildings, and terrain features. Symbols include lines for roads, dashed lines for railways, and various icons for structures and natural features.

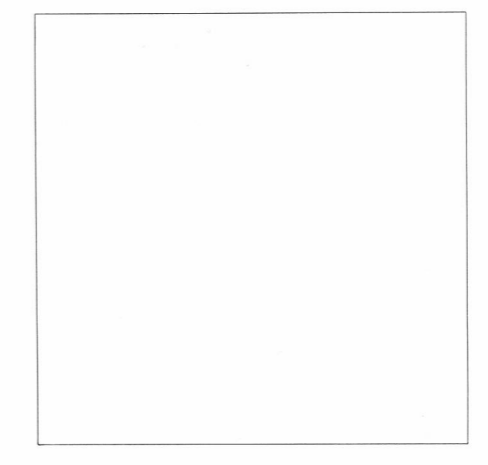
PHOTOGRAPHY PHOTOGRAPHIE



Grid zone designation table showing 18V and 4, with a note '100 000 M SQUARE IDENTIFICATION'.



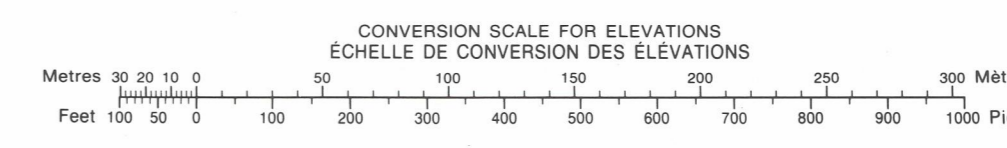
REVISION



REFERENCE POINT CHURCH - EGLISE (in above (en-dessus)) EASTING: Read number on grid line immediately to left of point. LONGITUDE EST: Lire le chiffre de la ligne de quadrillage immédiatement à gauche du repère. ESTIMÉ: Lire le nombre de carrés de la ligne de quadrillage à gauche de ce repère. NORTHING: Read number on grid line immediately below point. LATITUDE NORD: Lire le chiffre de la ligne de quadrillage immédiatement en dessous du repère. ESTIMÉ: Lire le nombre de carrés de la ligne de quadrillage en dessous de ce repère. GRID REFERENCE SAMPLE: EXEMPLE DU QUADRILLAGE: 975984. (Niveau central, grid reference 100 000 metres (about 63 miles) to the point - référence centrale est à 100 000 mètres (environ 63 miles))

Grid zone designation table showing 34 F/10, 34 F/9, 34 F/7, 34 F/8, 34 F/2, and 34 F/1.

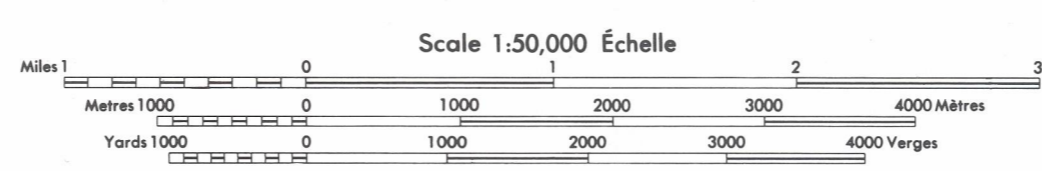
ONE THOUSAND METRE UNIVERSAL TRANSVERSE MERCATOR GRID ZONE 18 QUADRILLAGE DE MILLE MÈTRES UNIVERSEL TRANSVERSE DE MERCATOR. The 1978 MAGNETIC BEARING is 27°03' (410 mils) WEST of GRID NORTH. ANNUAL CHANGE DECREASING 8.7'. GRID NORTH is 1°28' (26 mils) WEST of TRUE NORTH for centre of strip. Le REPERE MAGNETIQUE en 1978 est 27°03' (410 mils) OUEST du NORD DU QUADRILLAGE. VARIATION ANNUELLE DÉCROISSANTE 8.7'. NORD DU QUADRILLAGE est 1°28' (26 mils) à l'ouest du NORD GÉOGRAPHIQUE au centre de la carte.



PRODUCED BY THE SURVEYS AND MAPPING BRANCH, DEPARTMENT OF ENERGY, MINES AND RESOURCES, OTTAWA, 1975. INFORMATION CURRENT AS OF 1975. COPIES MAY BE OBTAINED FROM THE CANADA MAP OFFICE, DEPARTMENT OF ENERGY, MINES AND RESOURCES, OTTAWA, OR YOUR NEAREST MAP DEALER. © 1975, HER MAJESTY THE QUEEN IN RIGHT OF CANADA, DEPARTMENT OF ENERGY, MINES AND RESOURCES.

ELEVATIONS IN METRES ABOVE MEAN SEA LEVEL CONTOUR INTERVAL 20 METRES NORTH AMERICAN DATUM 1927 TRANSVERSE MERCATOR PROJECTION

POINTE PAMIALLUK QUÉBEC-NORTHWEST TERRITORIES



ELEVATIONS IN METRES ABOVE MEAN SEA LEVEL CONTOUR INTERVAL 20 METRES SYSTEME DE REFERENCE GEODESIQUE NORD-AMERICAIN 1927 PROJECTION TRANSVERSE DE MERCATOR

ÉTABLI PAR LA DIRECTION DES LEVÉS ET DE LA CARTOGRAPHIE, MINISTÈRE DE L'ÉNERGIE, DES MINES ET DES RESSOURCES, OTTAWA, EN 1975. RENSEIGNEMENTS À JOUR EN 1975. CES CARTES SONT EN VENTE AU BUREAU DES CARTES DU CANADA, MINISTÈRE DE L'ÉNERGIE, DES MINES ET DES RESSOURCES, OTTAWA, OU CHEZ LE VENDEUR LE PLUS PRÈS. © 1975 SA MAJESTÉ LA REINE OU LE CHEF DU CANADA, MINISTÈRE DE L'ÉNERGIE, DES MINES ET DES RESSOURCES.

ON PEUT OBTENIR DES RENSEIGNEMENTS SUR LE LIEU ET L'ALTITUDE EXACTE DES REPERES DE NIVELLEMENT EN ÉCRIVANT AUX LEVÉS GÉODÉSIQUES, DIRECTION DES LEVÉS ET DE LA CARTOGRAPHIE, OTTAWA.

NOTE: OFFSHORE ISLANDS LIE WITHIN THE DISTRICT OF FRANKLIN N.W.T. NOTE: LES ÎLES DU LARGE FONT PARTIE DU DISTRICT DE FRANKLIN T.N.-O. POINTE PAMIALLUK 34 F/7 ÉDITION 1