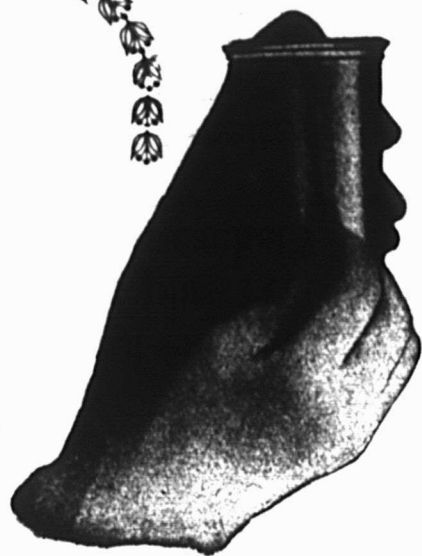




Renversez le pot, introduisez de force une fourchette ou un autre instrument pointu dans la garniture.

Comment Enlever La Capsule Anchor



Remettez le pot dans la position droite, saisissez le bout sorti et retirez toute la garniture.



Levez-en un bout.

QUELQUES-UNS de vos clients s'imaginent peut-être que parce la Capsule Anchor est celle qui ferme le plus hermétiquement sur le marché, il est difficile d'ouvrir un pot cacheté avec la Capsule Anchor.

La simplicité de l'opération est bien illustrée par les vignettes ci-dessus.

Dites cela à votre cliente lorsque vous lui vendez un produit cacheté par la Capsule Anchor. Montrez-lui avec quelle rapidité et avec quelle facilité la capsule peut être enlevée.

Les emballages cachetés avec la Capsule Anchor font de jolis étalages.

Ecrivez-nous pour avoir notre brochure traitant de la Capsule Anchor.

Anchor Cap and Closure Corporation of Canada, Ltd.

DOVERCOURT ROAD, TORONTO.