

Les maladies des moutons

Par le Dr L. M. GRIGNON

Les cultivateurs de cette province perdent tous les ans un grand nombre d'agneaux et dans le seul comté de Labelle (à part le comté de Papineau) il y a au moins 2000 agneaux qui meurent des suites de maladies.

Une des principales causes d'insuccès dans l'élevage du mouton, est le manque d'attention apporté à la brebis et aux agneaux lors de l'agnelage.

La maladie est plus fatale chez le mouton que chez les autres espèces animales. En retour, c'est l'animal qui réagit le mieux aux influences des bonnes conditions hygiéniques. Il n'offre pas beaucoup de résistance à la maladie. Le mouton est surtout sensible aux attaques insidieuses des maladies contagieuses et des parasites internes. C'est l'animal le plus négligé sur la ferme quand il est malade. On est sous l'impression, dans nos campagnes qu'un mouton malade ne peut être traité et qu'on ne peut prévenir les maladies chez les ovins. C'est une erreur regrettable. On peut éviter la plupart des maladies et le mouton, en général, répond bien au traitement.

Causes des maladies

Les causes directes et indirectes les plus fréquentes de maladie chez les moutons et les agneaux sont: mauvaises conditions hygiéniques, mauvaises bergeries, litières souillées et infectées, contenant des germes en nombre incalculable, pouvant provoquer un très grand nombre de maladies, qui sapent impitoyablement le budget de la ferme, la mauvaise ventilation, les courants d'air, la suralimentation, l'irrégularité dans les repas, les eaux impures, les terrains bas, marécageux, le surmenage, l'infection, l'infestation par les parasites et le manque de soins lors de l'agnelage. Autant de causes qui développent les maladies dans les troupeaux de moutons et tout particulièrement chez les agneaux. Les plus lourdes pertes se font sentir lors de l'agnelage et dans les premiers jours qui le suivent. L'agnelage sur la neige, sur les litières souillées de germes des bergeries, le peu d'attention apporté à la brebis avant, pendant et après la parturition, le manque de soins appropriés à

PANIER AUX LETTRES

Rép. à A.-G., St-Antoine, Est.—Adresses-vous à la Royal Paper Box, boulevard Langelier, Québec.
2. Il y a différents procédés pour coller le caoutchouc. Il nous est impossible de vous dire lequel est le meilleur. 3. Vous pouvez vendre votre ceinture, sans la faire breveter. Le brevet a pour seul but de protéger l'inventeur contre l'imitation. Vous n'avez pas besoin de licence. 4. La Miner Rubber Company, Granby.

Rép. à E. I. Ste-Foye-Est.—A la Librairie Garneau, rue Buade, Québec. Demandez le livre du docteur J.-A. Couture.

l'agneau à son arrivée expliquent facilement ces lourdes pertes.

Parasites internes

Les parasites internes, tels que les vers de l'estomac et les vers intestinaux, pour ne citer que ceux-là, s'ils ne tuent pas toujours leurs hôtes, les affaiblissent tellement, que le terrain est tout préparé pour recevoir la semence des germes de maladies de toutes sortes, qui raseront les troupeaux dans un court espace de temps.

Les maladies les plus courantes qui attaquent et font périr les agneaux sont: faiblesse générale à la naissance, due à des causes diverses, mal définies; la septicémie des agneaux, causée par une infection de la plaie ombilicale. Cette affection sévit dans le cours de la première semaine de l'existence. Les agneaux bien portants à la naissance peuvent mourir dans les 24 heures. Le sang est infecté par la pénétration des agents microbiens par la voie du cordon ombilical. Les litières arrosées avec des solutions antiseptiques et les pansements antiseptiques donnés à la plaie ombilicale éviteront la maladie. Infection purulente d'origine ombilicale: maladie qui présente à peu près les mêmes symptômes que la précédente, mais elle a une marche progressive plus lente, sa durée variant entre 6 et 15 jours, et n'apparaissant que vers le 6ème, le 8ème ou 15ème jour.

L'infection purulente est causée par des microbes qui pénètrent à la faveur de la plaie ombilicale, ou à la suite de l'ampputation de la queue et de toute autre opération chez les agneaux. La désinfection préventive de la plaie ombilicale et les opérations chirurgicales faites avec antiseptisme nécessaire élimineront cette maladie.

Rhumatisme infectueux

Rhumatisme infectueux: inflammation et déformation des articulations (joints) avec douleurs intenses, amaigrissement marqué et mort. L'infection peut se produire par la voie ombilicale et parfois la voie digestive. Maladie grave qui peut augmenter en virulence chaque année et paralyser ainsi l'élevage du mouton. Le badigeonnage de la plaie ombilicale avec un antiseptique approprié empêchera le développement de cette maladie.

PARAPLEGIE ENZOOTIQUE des agneaux: survient sans cause apparente sur les sujets de 3 à 4 mois. Ces agneaux n'ont plus de force, leur démarche est vacillante; ils tombent sur le sol, paralysés. L'isolement des malades, la désinfection des locaux infectés empêcheront le développement de cette paraplégie. Si les agneaux atteints de cette maladie sont nourris souvent régulièrement, et s'ils reçoivent un traitement au salicylate de soude ou à l'urotropine, au bout de 15 jours ils seront guéris pour une bonne partie.

Les agneaux peuvent être atteints également de l'indigestion du 4ème estomac par le lait caillé, la rétention du méconium, la constipation, la diarrhée, la diarrhée infectieuse, le goître, la stomatite, la diarrhée parasitaire ou coccidieuse intestinale (anémie pernicieuse). Le taenia du chien (*teania marginata*) s'attaque aux agneaux.

—Il faut 400,000 tonnes de viande pour nourrir la ville de Londres une année.

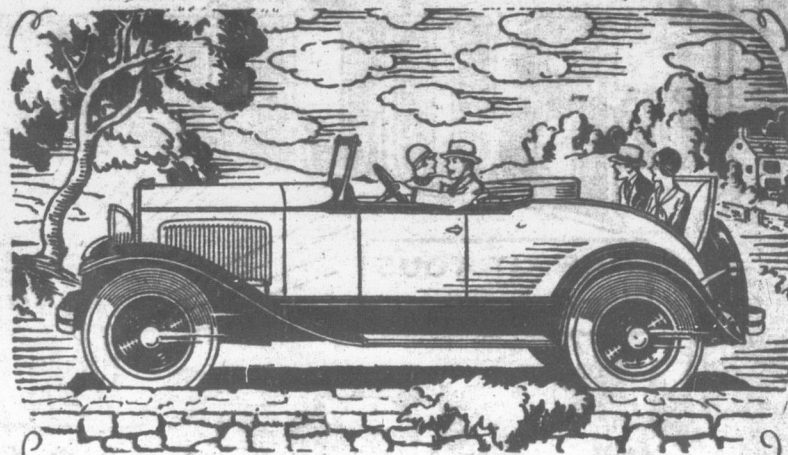
—Au Canada on trouve une automobile par chaque 9 personnes.

—Il y a treize téléphones par cent habitants au Canada.

—En 1927 il s'est transmis, au Canada, 22,228,838 télégrammes et cablogrammes.

Si vous avez des animaux ou n'importe quoi à vendre ne perdez pas votre temps à chercher un acheteur. Mettez une petite annonce dans le "Bulletin de la Ferme". C'est infallible.

PRODUIT DE LA CHRYSLER MOTORS



LA ROUTIÈRE PLEINE GRANDEUR (avec siège mobile)

Nouvelle Beauté, Nouveau Confort Nouvelle Douceur de Performance

Au dessus de toute comparaison avec les chars à bas prix

LE PLYMOUTH AMÉLIORÉ exhibe aujourd'hui de nouveaux étalons de performance, économie, confort et beauté, entièrement au dessus de toute comparaison dans la classe des chars à bas prix.

Les ingénieurs de Chrysler ont créé plusieurs nouveaux perfectionnements pour le Plymouth dans le fameux engin du type "Silver Dome" de Chrysler. Ces perfectionnements comprennent plus longue portée et augmentation de champ de déplacement du piston; vilebrequin plus pesant; plus grands coussinets échangeables; bielles plus fortes; nouveau système de graissage à compression.

Ces améliorations et plusieurs autres ont accompli dans le Plymouth pleine grandeur un remarquable type de performance, confort et économie, que l'on ne s'attendait pas jusqu'à présent à trouver dans un char à bas prix.

Maintenant plus que jamais, le Plymouth est prompt et souple au démarrage, et aujourd'hui plus que jamais le Plymouth est de performance douce et égale à toutes les vitesses. Et maintenant plus que jamais, le Plymouth procure jouissance en performance, comme aussi en confort, qualité et entretien peu coûteux.

Du moment que vous mettez le pied dans un Plymouth amélioré, vous jouissez d'un confort exceptionnel. Outre qu'il est des plus spacieux, le Plymouth est pourvu de coussins souples et reposants comme ceux d'une chaise longue.

Le marchand de Plymouth le plus près vous invite à essayer un Plymouth pleine grandeur. Voyez comme il brille et reluit dans la salle d'échantillon—alors prenez-en un et voyez comme il brille et reluit en mouvement.

NOUVELLES CARACTERISTIQUES IMPORTANTES

Augmentation de course de l'engin—Vilebrequin plus pesant—Bielles et principaux coussinets plus grande—Nouveau système de graissage à compression—Mécanisme de la commande amélioré—Plus grande économie d'entretien et d'opération—Serrure améliorée intégrale avec bobine d'allumage—Nouveaux coussins qui s'adaptent bien à la forme du corps—Nouvelles couleurs printanières.

PLYMOUTH

LE CHAR PLEINE GRANDEUR LE MEILLEUR MARCHÉ AU CANADA
PLYMOUTH MOTOR CORPORATION OF CANADA, LIMITED

Division de la Chrysler Corporation of Canada, Limited.
WINDSOR, ONTARIO

AVIS IMPORTANT

Envoyez votre crème ou vous savez que vous serez payés les plus hauts prix du marché, en tout temps de l'année.

Tous nos vieux fournisseurs de crème sont satisfaits de la manière que nous les accommodons et des hauts prix que nous payons.

De plus nous payons le transport. Ecrivez-nous de suite. Nous avons de gros contrats à remplir.

Envoyez toute votre Crème à

**Brookside Dairy,
Ltd.
Chemin Saint-Louis
Québec**

Fournisseur du Château Frontenac
Hopital Jeffrey Hale Etc.

Affiliation de J.-B. Renaud & Cie, Inc. Paiements assurés 2 fois par mois.

Vous sauvez 1½ à 2c par livre de gras seulement sur le transport.

Nous payons 3c de plus pour la crème douce.

ADMINISTRATION ET PUBLI

Abonnement payable d'avance

Canada—Excepté cité de Québec...
Cité de Québec et pays étrangers...
Pour les Sociétaires de la Coopérative Fédérée de Québec et de la Société des Jardiniers-Marathes

Tarif des annonces 15c. la ligne classifiée 3 sous du mot. Minimum par insertion. Payable d'avance. Viguer depuis le 1er octobre 1921

Pour abonnements et annonces, à "Bulletin de la Ferme", Limitée, 3 la Couronne (Édifice Guillemette). Case postale 129.—Tél. 2-4297.

Volume XVII—Henri

Des leçons

Nous commencerons l'agriculture. Ce sont qui lisent uniquement à y voir. Nous les admettons, sinon aux mille. On trouvera utile d'y nombre de sujets.

L'ouvrier doit bien quelle il travaille, s'il y

Comme le cultivateur matière brute à travailler; et la tâche du cultivateur manufacturé qui y vont sur leurs pieds.

Les leçons que nous surtout connaître la r

nécessaires à la croissance

Si ces leçons nous verrons à pénétrer plus mettre sous les yeux culture du sol et les co celui qui veut en faire

L'Industrie

Comment en

La production de 3,500 livres par année. Si cette production est loin d'être irréal cultivateurs un revenu par année.

Nous pouvons arriver moyenne et ainsi réduisons nos troupeaux, vage:

1o Mettons à la table sang provenant d'ar bonnes qualités laiti

2o Fournissons à r économique.

3o Faisons un moyen du contrôle l

Il n'est pas sans l'honorable M. Perro

"Pour faire de l faut de bons troupeaux production moyenne production actuelle viser immédiatement l'atteindre le plus t lançons dans toute l

"Nous ne ménage dront s'organiser p tion... Nous aider l'entremise de leur s grouperont à cette t fonds aux cultivateu