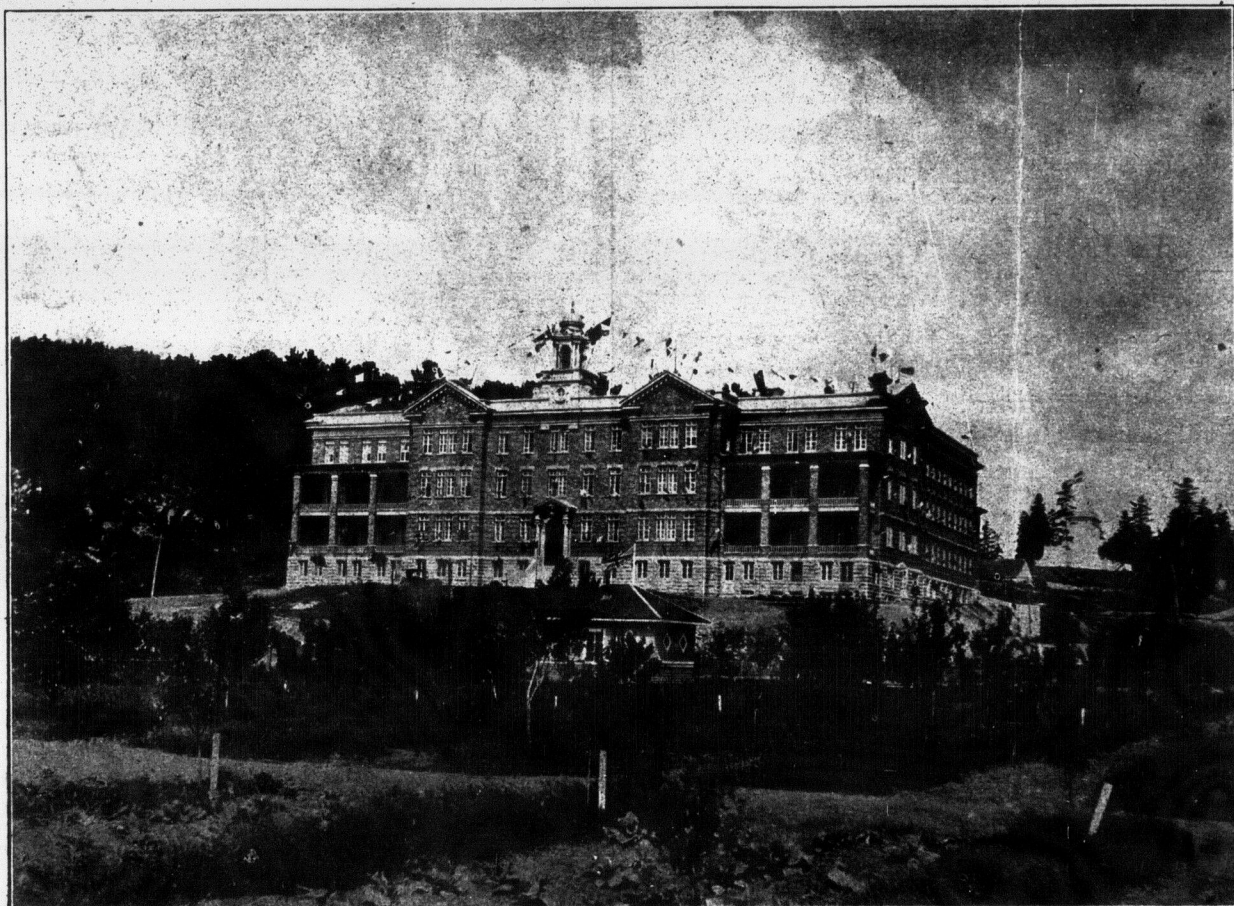


Texte détérioré

POUR VOUS, JEUNES CULTIVATEURS! DE 18 A 30 ANS!
COURS ABREGES D'AGRICULTURE
Donnés à l'Ecole d'Agriculture de Ste-Anne-de-la-Pocatière
DU 12 AU 24 JANVIER 1925



A QUI SONT DESTINES CES COURS ?

A vous, jeunes gens, fils de cultivateur, élevés sur une ferme, connaissant déjà la culture et aimant la terre. Si vous devez hériter du bien paternel ou vous établir à votre compte sur une terre, c'est une occasion exceptionnelle qui s'offre à vous de vous renseigner sur les meilleurs procédés de culture, d'élevage et d'exploitation agricole.

QUE PEUT-ON NOUS APPRENDRE DE NOUVEAU ?

Des professeurs compétents vous diront, en des causeries familières, les moyens que prennent les meilleurs cultivateurs pour réussir. Ils vous exposeront les demandes du marché et les possibilités de mieux préparer et vendre vos produits, sur quoi faire porter vos améliorations foncières, pour qu'elles soient payantes et ils vous donneront une foule de conseils pratiques qui vous seront utiles toute votre vie.

NOUS SOMMES TROP VIEUX POUR COMMENCER A ETUDIER!

Ce ne sera pas nécessaire; vous écouterez bien de vos deux oreilles, et si votre mémoire n'est pas heureuse, vous prendrez de simples notes.

QUINZE JOURS, C'EST LONG; CA DOIT ETRE ENNUYANT ?

Ce n'est pas ce qu'en pensent ceux qui sont déjà venus. D'abord les cours sont attrayants, la compagnie d'une centaine de jeunes gens divertissante, et les moyens de vous distraire ne font pas défaut.

VOICI LE PROGRAMME RESUME :

L'industrie laitière reste toujours notre principal revenu. Une loi nouvelle oblige à faire le paiement du lait d'après sa teneur en gras. La grande majorité des cours sera ordonnée vers l'amélioration raisonnée de nos prairies et pâturages, l'élevage et l'alimentation économique des vaches **pour une plus grande production du lait**; sa conservation, sa vente, l'épreuve du lait et de la crème au Babcock, et le calcul des répartitions. Quelques cours en plus sur l'utilisation des sous-produits, par la production d'un bon porc à bacon, et sur les petites industries de la ferme; l'aviculture, l'apiculture, l'arboriculture et l'horticulture

SI VOUS DESIREZ SUIVRE LES COURS, écrivez tout de suite; les places sont limitées, et si vous retardez, vous risquez fort d'être remis à l'an prochain.

Adressez votre demande d'entrée au

Directeur de l'Ecole d'Agriculture, Sainte-Anne-de-la-Pocatière



26

26

26