

Québec



Population (juillet 1989, milliers)	6 694
Superficie (km carrés)	1 375 655
Principaux centres	Montréal Québec Chicoutimi

Main-d'oeuvre selon l'occupation (1988)

	(milliers)	% du total
Gestion et professionnel	909	27,5
Clérical	588	17,8
Ventes	301	9,1
Services	431	13,0
Primaire	109	3,3
Transformation	505	15,3
Construction	192	5,8
Transport et opér. d'équip.	122	3,7
Manutention	124	3,7
Non classé*	30	0,9
Total	3 311	100,0

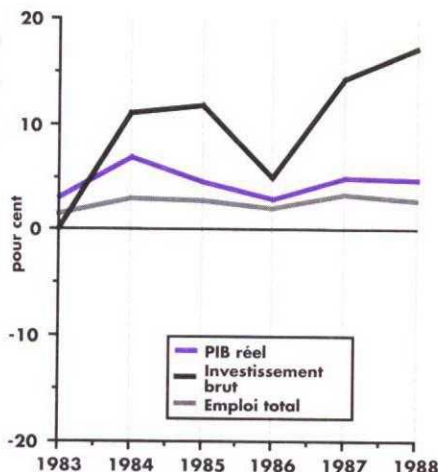
Note: les chiffres ont été arrondis;

(*) personnes non employées qui n'ont jamais travaillé auparavant et celles qui n'ont pas travaillé depuis plus de cinq ans.

Source: Statistique Canada; Conference Board of Canada

Croissance du PIB, de l'investissement et de l'emploi (1983-1988)

(pourcentage de variation)



PIB provincial selon l'activité économique (1988)

(pourcentage du total)

