

**Ventes d'immeubles par quartiers**

Voici les totaux de ventes par quartiers :

St Jacques.....	125 00
St Laurent.....	12,000 00
St Louis.....	2,500 00
Ste Marie.....	12,700 00
St Anne.....	4,000 00
St Antoine.....	38,323 00
Hochelaga.....	700 00
St-Denis.....	6,177 19
St Gabriel.....	2,825 00
St Jean-Baptiste.....	31,000 00
Montreal Annexe.....	8,704 88
Westmount.....	15,015 00
St Henri.....	33,500 00
De Lorimier.....	1,300 00
Maisonnette.....	9,000 00
Outremont.....	5,950 00
Verdun.....	1,440 00

\$185,060 07

Les lots à bâtir ont rapporté les prix suivants :

- Rue Poupart, quartier Ste-Marie, 19½c le pied.
- Ave de Lorimier, quartier Ste-Marie, 27½c le pied.
- Rue Plymouth Grove, quartier St-Antoine, 46½c le pied.
- Rue Chambly, quartier Hochelaga, 23½c le pied.
- Rue St-Hubert, quartier St-Denis 6½c le pied.
- Avenue Mont-Royal, quartier St-Jean-Baptiste, 34½c le pied.
- Rue St-André, quartier St-Jean-Baptiste, 25½ et 31c le pied.
- Rues Clark et St-Laurent, Montréal annexe, 9½c le pied.
- Rues Waverley et St-George, Montréal annexe, 11c le pied.
- Rue Young, Montréal annexe, 47½c le pied.
- Ave Greene, Westmount, 60c le pied.
- Rue St-Ambroise, St-Henri, 34 et 57c le pied.
- Rue Hutchison, Outremont, 13c le pied.
- Ave Outremont, Outremont, 12½ et 16c le pied.

**PRÊTS ET OBLIGATIONS HYPOTHÉCAIRES**

Pendant la semaine terminée le 26 février 1898, le montant total des prêts et obligations hypothécaires a été de \$135,096 divisés comme suit, suivant catégories de prêteurs :

Particuliers.....	\$47 831
Cies de prêts.....	65,600
Assurances.....	14,900
Autres corporations...	6,765
<hr/>	
	\$135,096

Les prêts et obligations ont été consentis aux taux de :

- 4½ p.c. pour \$7000.
  - 5 p.c. pour \$500 ; \$1000 ; \$2000 ; \$4900 ; \$8000 ; \$6500 ; \$8000 et \$10,000.
  - 5½ p.c. pour \$2500 et \$3500.
- Les autres prêts portent 6 et 7 pour cent d'intérêts.

Au taux de 6 p.c. nous relevons 9 obligations chacune de \$3000 devant être employés à la construction.

JOURNAL DE LA JEUNESSE.—Sommaire de la 1316e livraison (19 février 1898). — Le démon des sables, par M. Gustave Toudouze. — Le costume en France : La mode sous Louis XV. — Lettres du régiment, par Louis d'Or. — Petit nez et grand nez.—L'héritage des Derbanne, par A. Verley.—Les timbres-poste : "Allemagne" (royaume de Hanovre), par M. Lucien d'Elne.  
Abonnements : Un an, 20 fr. Six mois, 10 fr.  
Hachette & Cie, boulevard Saint-Germain, 79, Paris

**PLOMBIERS ETC.**

E. DOUVILLE, 137B rue St-Urbain

**A. BLAIS, Plombier Sanitaire et Couvreur**  
Poseur d'Appareils à Chauffage.....  
Fabricant de Corniches en tôle galvanisée.  
**STE-ANNE DE BELLEVUE, Q.**

**L. GIRARD & CIE., Plombiers Couvresseurs**  
Spécialité ; Corniche en tôle galvanisée  
Ferbantiers  
TÉL. BELL 6329. 350, ST-LAURENT.

**THE JAMES ROBERTSON CO., LIM**

**MARCHANDS DE METAUX, FABRICANTS DE TUYAUX EN PLOMB,**  
Coudes en plomb comprimé, Plomb de chasse, Mastic, Blanc de plomb. Spécialité de l'enveloppe des Fils Electriques avec du plomb ; aussi Scies rondes, Scies à moulins, Godendards et autres scies.  
Bureaux : 144 rue William,  
Usines : coin rues William et Dalhousie. MONTREAL

TELEPHONE BELL 7012

**A. DEMERS & CIE**

CI-DEVANT

DRAPÉAU, SAVIGNAO & CIE

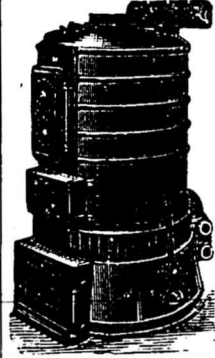
**PLOMBIERS**

Couvresseurs,  
Poseurs d'Appareils à Gaz et à Vapeur,  
Electriciens, Etc.

Spécialité pour la pose des Appareils de Chauffage de toutes sortes.

Votre patronage est respectueusement sollicité, et nos prix sont modérés

No 386, rue St-Laurent  
MONTREAL



**PLATRE ET MARBRE**

**VICTOR BOHEMIER** TEL. MARCH. 568  
Manufacturier d'Ornements en Plâtre  
No 168, RUE STE-ELISABETH

Propriétaire de Carrières de Grant Rouge, Rose et Gris. Bureau et Atelier : - - - COTE-DES-NEIGES, MONTREAL

**J. BRUNET**

Manufacturier et Importateur de MONUMENTS EN MARBRE ET GRANIT OUVRAGES DE BATISSES en gros et en détail, Estimations données sur application. Téléphone Bell 4686. connection gratuite pour Montréal.

COTE-DES-NEIGES MONTREAL

**MARBRERIE CANADIENNE**

**T. ROCHON & FILS**

(Successeurs de A. R. Cintral)

Carrelage en Marbre et Mosaïque, Manteaux de Cheminées, Monuments, Tables pour Plombiers et Meubliers. Réparations de tous genres.  
36 RUE WINDSOR. Tel. Bell 2973. March. 755

**E. R. GAREAU**

Agent d'Immeubles

**PRETS ET ADMINISTRATION DE SUCCESSION**

1511, rue Notre-Dame, Montréal

PRES DE LA RUE GOSFORD.

TELEPHONE BELL 2154.

**UN PEU DE TOUT**

L'annonce la plus économique est celle qui remplit son objet, peu importe ce qu'elle coûte.

La récolte des olives est commencée en Espagne. Les fruits de la nouvelle récolte ne seront pas mis sur le marché avant le mois d'avril.

Les olives destinées à la consommation

tion sont relativement abondantes et on s'attend à une baisse des prix.

Quant aux olives servant à la fabrication de l'huile, elles n'ont pas donné en aussi grande abondance ; on peut donc s'attendre à ce que la fermeté actuelle des prix se maintienne.

La législature de l'Etat du Maryland est appelée à discuter un projet de loi qui intéresse les fabricants de conserves alimentaires. Cette loi défendra l'emploi d'acides et d'autres substances injurieuses dans la fabrication des boîtes de conserve en fer blanc. La pénalité pour infraction à cette loi consiste en une amende de pas moins de \$100 et pas plus de \$500, ou un emprisonnement de pas moins d'un mois et de pas plus de six mois. L'emploi d'inspecteur de boîtes en fer blanc est créé, sujet à la nomination du gouverneur et à l'approbation du sénat. L'inspecteur touchera annuellement un salaire de \$1000 et recevra \$500 pour dépenses de voyage. Il aura droit également à un quart des amendes recouvrées.

Une personne qui achète un verre de soda sait exactement la quantité de liquide et la quantité de mousse qu'on lui donne en échange de son argent, et cela, parce qu'elle le voit à travers le verre ; tandis que la personne qui achète de la publicité, même d'après de états exacts mais obtenus de différentes manières, aurait de la difficulté à établir la quantité de "mousse" et de papier gâché comprise dans la circulation qu'il paie.

En se plaçant au point de vue de l'annonceur, la circulation légitime ne devrait comprendre que la quantité de journaux adressés à des lecteurs ou à des souscripteurs payants, tous les autres journaux adressés en échange, à titre d'échantillons ou d'envoi gratuit, les éditions spéciales devraient être considérées comme de la "mousse" et ne devraient pas figurer dans un état de la circulation.

Pour se conserver et durer, les matériaux, et principalement les bois, ont besoin du contact de l'air. Ils doivent pouvoir respirer, c'est-à-dire subir les échanges qui s'établissent, par leurs pores, avec les éléments ambiants.

Ainsi, un parquet de sapin, placé à rez-de-chaussée d'un vide isolant, et dont l'autre face est laissée à l'état naturel, vivra longtemps.

Mais si le parquet est peint, ou encaustiqué, sa durée sera déjà moins longue. Si on le recouvre d'une matière imperméable, comme le linoléum, il est clair qu'absorbant l'humidité, par la face interne, et ne pouvant l'extérioriser par l'autre, il doit pourrir très rapidement.

D'abord, le client qui, par économie, fait exécuter, à rez-de-chaussée, un parquet en sapin, sans cave dessous, doit bien s'attendre à une certaine précarité du travail. Il ne peut exiger une solidité et une durée qui ne pourraient être obtenues que par l'emploi de bois plus coûteux.

Annoncez pour solliciter des affaires ; Annoncez, ensuite, pour les développer ; Annoncez, enfin, pour les maintenir.