

LE JEU DE DAMES

Adressez toutes les communications concernant le Jeu de Dames à M. J.-E. T., bureau de L'Opinion Publique, Montréal.

AUX CORRESPONDANTS.

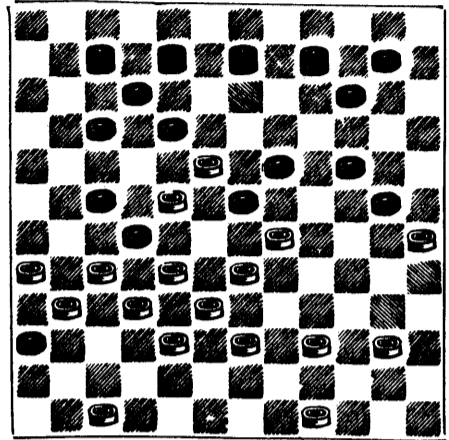
Solutions justes du Problème No. 237

Montréal:—N. Chartier, J.-O. Pément, R.-H. Denis Québec:—N. Langlois, J. Lemieux, François Bernard, P. L'Heureux.

PROBLÈME No. 239

Composé par M. P. D. Létourneau, North Brookfield Mass.

NOIRS.



BLANCS.

Les Blancs jouent et gagnent.

Solution du Problème No. 237

Table with 2 columns: Les Blancs jouent de, Les Noirs jouent de. Lists numbers for each player's pieces.

Prix du Marché de Détail de Montréal

Montréal, 28 octobre 1880.

Table for FARINE prices: Farine de blé de la campagne, Farine d'avoine, etc.

GRAINS

Table for GRAINS prices: Blé par minot, Pois, Orge, etc.

LAITERIE

Table for LAITERIE prices: Beurre frais à la livre, Beurre salé, etc.

VOLAILLES

Table for VOLAILLES prices: Dindes (vieux) au couple, Dindes (jeunes) do, etc.

LÉGUMES

Table for LÉGUMES prices: Pommes au baril, Patates au sac, etc.

GIBIERS

Table for GIBIERS prices: Canards (sauvages) par couple, Oies au couple, etc.

VIANDES

Table for VIANDES prices: Bœuf à la livre, Lard, Mouton, etc.

DIVERS

Table for DIVERS prices: Sucre d'érable à la livre, Sirop d'érable au gallon, etc.

Marché aux Bestiaux

Table for Marché aux Bestiaux prices: Bœuf, 1re qualité, par 100 lbs., etc.

Table for Foin, Paille prices: Foin, 1re qualité, par 100 boîtes, etc.

Décisions judiciaires concernant les Journaux

10. Toute personne qui retire régulièrement un journal du bureau de poste, qu'elle ait souscrit ou non, que ce journal soit adressé à son nom ou à celui d'un autre, est responsable du paiement.

20. Toute personne qui renvoie un journal est tenue de payer tous les arrérages qu'elle doit sur l'abonnement; autrement, l'éditeur peut continuer à lui adresser jusqu'à ce qu'elle ait payé.

30. Tout abonné peut être poursuivi pour abonnement dans le district où le journal se publie, lors même qu'il demeurerait à des centaines de lieues de cet endroit.

40. Les tribunaux ont décidé que le fait de refuser de retirer un journal du bureau de poste, ou de changer de résidence et de laisser accumuler les numéros à l'ancienne adresse, constitue une présomption et une preuve prima facie d'intention de fraude.

PROVERBES

"Acidité de l'estomac, mauvaise haleine, indigestion et maux de tête facilement guéries par les Amers de Houblon." "Étudiez les livres qui traitent des Amers de Houblon, suivez les prescriptions, soyez sages, bien portant et heureux."

En vente chez tous les pharmaciens

LA POUDRE ALLEMANDE

SURNOMMÉE



NE FAILLIT JAMAIS ET EST

Vendue chez tous les Epiciers respectables.

BOTANIQUE

"Cours Élémentaire de BOTANIQUE et FLORE DU CANADA, usage des maisons d'éducation, par L. ABBÉ J. MOYEN, professeur de sciences naturelles au collège de Montréal."

M. E. DUNCAN SNIFFIN est autorisé à signer des contrats pour annoncer dans L'OPINION PUBLIQUE, à nos plus bas prix, à ses Bureaux, au ASTOR HOUSE, NEW-YORK.

"L'INTENDANT BIGOT" PAR JOSEPH MARLETTE.

Brochure de 94 pages grand 8vo. Prix: 25 Centimes. Une remise libérale est faite aux Libraires et aux Agents.

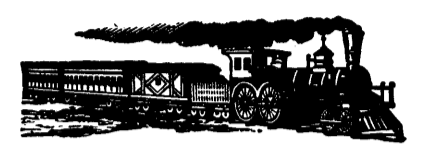
LA CIE. DE LITHO. BURLAND, 5 et 7, Rue Beury, Montréal.

CE JOURNAL se trouve sur la liasse, dans le Bureau d'Annonces de M. G. P. ROWELL & CIE., (No. 10, RUE SPRUCE), où les contrats peuvent y être passés pour les annonces de NEW-YORK.

20 Cartes-Chromo, joli Bouton de Rose, ou 25 Devises Florales avec nom 10 cts. — Cms. de Cartes NASSAU N. Y.

M. J. H. BATES, Agent d'Annonces, 41, PARK ROW (bâtisses du Times), est autorisé à signer tous contrats, pour annonces, à nos plus bas prix, pour être insérées dans L'Opinion Publique.

FER BRAVAIS. Adopté dans tous les Hôpitaux. (FER DIALYSÉ BRAVAIS) Recommandé par tous les Médecins. Contre ANÉMIE, CHLOROSE, DÉBILITÉ, ÉPUISEMENT, PERTES BLANCHES, etc.



CHEMIN DE FER Q.M.O. & O.

CHANGEMENT D'HEURES

A partir de Mercredi, le 23 JUIN 1880, les trains partiront comme suit:

Table with 3 columns: MIXTE, MAILLE, EXPRESS. Lists departure and arrival times for various routes.

(Trains locaux entre Hull et Aymer.)

Les trains quittent la Gare du Mile-End, Sept minutes plus tard. Sur tous les Trains pour Passager il y a des magnifiques Chars-Palais et des Chars-Dortoirs élégants sur les Trains de Nuit.

Les Trains allant à et venant de Ottawa font rencontre avec les trains allant à et venant de Québec. Les Trains du Dimanche partent de Montréal et de Québec à 4 p.m.

Tous les trains font leur parcours d'après l'heure de Montréal. BUREAU GÉNÉRAL, 13 Place-d'Armes. BUREAU DES BILLETS, 13 Place d'Armes, 202 Rue St. Jacques, Montréal.

L. A. SÉNÉCAL, Surintendant-Général.



CHEMIN DE FER DU PACIFIQUE

Soumissions pour matériel roulant

On demande des soumissions pour la fourniture du matériel roulant, qui doit être livré sur la ligne du chemin de fer du Pacifique, dans le cours des quatre années prochaines.

- 20 locomotives. 16 wagons de première classe, ou wagons-lits, selon que pourra l'exiger le Département. 20 wagons de seconde classe. 3 wagons d'express ou de bagage. 3 wagons de poste et wagons fumoirs. 240 wagons de fret couverts. 100 wagons de fret découverts. 2 charnues pour le déblayage de la voie. 2 charnues à neige. 2 charnues en saillie. 50 wagons d'équipe.

Le tout devra être manufacturé dans la Puissance du Canada et livré sur le parcours du chemin de fer du Pacifique, à Fort William ou dans la province de Manitoba. En s'adressant au bureau de l'ingénieur en chef, à Ottawa, le ou après le 15ème jour de MARS prochain, on pourra obtenir les dessins, les spécifications ou autres détails.

Le soumissionnaire recevra les soumissions jusqu'à JEUDI 1er FÉVRIER jour de JUILLET prochain.

Par ordre, F. BRAUN, Secrétaire.

Dép. des chemins de fer et des canaux, Ottawa, 7 février 1880.

AU CLERGE

LE PROTESTANTISME jugé et condamné par le protestantisme. Avec le double compte-rendu d'une discussion publique entre l'auteur et un ministre. Par M. L'ABBÉ GUILLAUME, Curé de St. André-Avellin. Approuvé et recommandé par Mgr. l'Évêque d'Ottawa. 500 pages 8vo.—impression de luxe—broché—\$1.00 même par la poste.

S'adresser à LA CIE. DE LITHO. BURLAND, 5 et 7, Rue Beury, Montréal.



Chemin de Fer du Pacifique Canadien

Soumissions pour matériel roulant

Le temps pour recevoir les soumissions pour fournir le matériel roulant pour le Chemin de Fer du Pacifique Canadien devant être livré durant les quatre prochaines années est de nouveau prolongé jusqu'au PREMIER OCTOBRE prochain.

Par ordre, F. BRAUN, Secrétaire. Dép. des chemins de fer et canaux, Ottawa, 20 juillet 1880.

AVIS!

The Scientific Canadian

PATENT OFFICE RECORD.

Cette PRÉCIEUSE REVUE MENSUELLE a été beaucoup améliorée durant l'année dernière et contient maintenant les renseignements les plus récents et les plus utiles relativement aux Sciences et aux diverses branches des Métiers Mécaniques, choisis avec le plus grand soin pour l'information et l'instruction des Ouvriers du Canada. Une partie de ses colonnes est consacrée à la lecture instructive, convenable pour les jeunes membres de la famille, des deux sexes.

TELLE QUE

HORTICULTURE, HISTOIRE NATURELLE JEUX ET AMUSEMENTS POPULAIRES, OUVRAGES DE FANTAISIE ET A L'AILLAGE POUR DAMES, ET COURTES ET AMUSANTES HISTOIRES.

THE SCIENTIFIC CANADIAN

Conjointement avec le

PATENT OFFICE RECORD

Contient 48 pages remplies des plus Belles Illustrations et environ 125 diagrammes de tous les Brevets émis chaque mois en Canada; c'est une publication qui mérite l'encouragement de tous les Ouvriers de la Puissance, dont la devise devrait toujours être:

ENCOURAGEONS L'INDUSTRIE NATIONALE.

Prix: Seulement \$2.00 par année.

LA CIE. DE LITHO. BURLAND,

PROPRIÉTAIRE ET ÉDITEUR,

5 et 7, RUE BLEURY.

NOUVEAU PROCÉDÉ.

PHOTO-ELECTROTYPE

La Cie. Lithographie Burland,

Nos 5 et 7, RUE BLEURY.

l'honneur d'annoncer qu'elle seule a le droit d'exploiter Montréal le nouveau procédé pour faire des ELECTRO-TYPIES avec des

DESSINS A L'ENCRE ET A LA PLUME

Gravures sur bois, ou Photographies,

convenables pour être imprimées sur toutes espèces de presses typographiques. Ce procédé évite tout le travail manuel du graveur, et permet aux Propriétaires de fournir aux Imprimeurs ou Éditeurs des ELECTROTYPIES de livres ou autres publications, de format agrandi ou rapetissé, à très-bon marché. On attire tout particulièrement l'attention des hommes d'affaires sur ce nouveau procédé, qui comble une lacune dans l'imprimerie, et dont les résultats sont magnifiques et à bien bon marché.

ESSAYEZ-LE!

L'OPINION PUBLIQUE est imprimée aux Nos. 5 et 7, rue Beury, Montréal, Canada, par la COMPAGNIE DE LITHOGRAPHIE BURLAND (LIMITÉE.)