

LE MADAWASKA

La Cie d'Imprimerie du Madawaska

EDMUNDSTON, N. B. 18 AVRIL 1918

G.-E. DION, Administrateur

Beurrerie de St-Hilaire

Avant l'ouverture de la Beurrerie de St-Hilaire je tiens à rendre publiques les opérations de la fabrique durant l'année 1917.

Je dois remercier aussi tous les patrons qui ont bien voulu nous envoyer leur crème et je sollicite encore la faveur pour cette année et je demanderais à chacun de vous de nous amener au moins un nouveau patron parmi ses vos parents, vos amis ou vos voisins. Car il y a un proverbe qui dit l'union fait la force. Il est temps plus que jamais de nous unir et de faire du Madawaska un comté qui peut rivaliser en Agriculture avec les autres comtés de la province et même des provinces voisines. Nous avons eu de très beaux résultats depuis quelques années de quelques cultivateurs pratiques et je ne vois pas lorsque nous avons de si beaux exemples sous les yeux que tous ne les mettent pas en pratique; ce qui peut se faire par un petit groupe peut aussi se faire par un groupe plus grand. Non seulement il y a en grande amélioration dans la culture mais aussi dans l'industrie laitière. Il y a 3 ans il n'y avait pas dans le comté aucun animal de race pure alors qu'aujourd'hui nous comptons au moins 15 taureaux de race pure provenant de très bonnes vaches laitières aussi quelques vaches de race pure. Non seulement il y a amélioration par l'introduction de très beaux sujets dans les troupeaux mais aussi sur le soin de nos vaches croisées durant l'hivernement meilleur soin aussi donner à nos jeunes veaux qui sont appelés à devenir vaches laitières. On va même jusqu'à demander \$10. à \$12.00 pour une génisse de quelques jours et je dois vous l'avouer que ces jeunes veaux valent ce prix chez beaucoup de cultivateurs. Alors qu'il y a trois ou quatre ans passés nous pouvions avoir ces veaux pour 75 centimes et bien souvent on les donnaient pour s'en débarrasser.

Mais il ne faut pas s'arrêter à un si beau succès. Nous devrions viser plus haut encore, non seulement nous devrions produire du lait en été mais surtout en hiver alors que nous pouvons obtenir pour nos produits un prix beaucoup élevé.

Non seulement nous devrions mais c'est une obligation pour nous tous de produire plus pour le succès de nos frères qui se battent sur le champ de bataille. Tous nos Gouvernements nous préchent d'augmenter la production de nos fermes, font de grands efforts et aussi beaucoup de dépenses pour les cultivateurs et allons-nous faire la sourde oreille à toutes ces demandes.

Voici un rapport détaillé de toutes les opérations de la Madawaska Creamery durant 1917.

RAPPORT DE FABRICATION, BEURRERIE MADAWASKA

Avril 12 Nov. 1917					
Période de Paiement	Lb. de Crème	Lb. de Crème dans le Beurre	Lb. de Beurre	Gal. Crème à la Glace	Crème vendue Gallons
Avr. 12-Mai 12	3,829.5	986.4	1,072	26.3	6
Mai 14-Juin 9	12,399.5	2,976.9	3,496	113	26.3
Juin 11-Juil. 7	34,093.0	8,784.3	10,635	47	46%
Juil. 9-Août 4	43,666.5	8,799.2	10,810	97	71%
Août 6-Sept. 1	27,016.0	6,827.6	8,319	54	65%
Sept. 3-Sept. 29	21,260.0	5,433.5	6,743	4	32
Oct. 1-Oct. 27	10,366.0	2,729.8	3,343	-	8
Oct. 31-Nov. 24	1,952.5	510.0	634	-	8
	146,637.0	37,067.7	45,022	213 1/2	253 1/2

Période de Paiement	Payé pour Fabrication	Payé aux Patrons	Total argent reçu	Payé aux Patrons par lb. de gras	Prix moyen reçu par lb. de Beurre
Avr. 12-Mai 12	37.52	416.32	453.84	42.40	42.33
Mai 14-Juin 9	130.84	1,436.02	1,566.86	47.54	37.70
Juin 11-Juil. 7	399.32	3,488.37	3,787.69	38.50	34.35
Juil. 9-Août 4	432.19	3,820.35	4,252.54	43.42	37.83
Août 6-Sept. 1	327.12	3,392.30	3,719.42	48.17	41.53
Sept. 3-Sept. 29	240.30	2,786.91	3,027.21	51.10	43.90
Oct. 1-Oct. 27	116.85	1,394.00	1,510.85	51.00	43.10
Oct. 31-Nov. 24	22.19	285.41	307.60	56.00	48.00
	1,706.43	16,614.28	18,320.71		

Moyenne lb. de beurre par lb. de gras 1.23
Pourcentage moyen de gras dans la crème 25.27
Prix moyen payé aux patrons par lb. de gras net 44.82 c.
Prix moyen payé aux patrons par lb. de beurre net 37. c.
Messagerie (Express) payées pour crème \$515.20
Voitures payées pour le transport de la crème 462.00
Montant par lb. de beurre pour messagerie (Express) et voiturage 2.11

Comme toutes les fournitures qui entrent dans la fabrication du beurre sont plus de doublées depuis l'ouverture il y a 4 ans, et que toutes les fabriques en général ont augmenté leur fabrication, nous sommes aussi forcés de charger 4% centins de fabrication par livre de beurre.

Nous recevrons la crème de tous ceux qui voudront bien nous l'envoyer jusqu'à 100 milles de distance de la beurrerie.

Quelque soit l'endroit où un cultivateur réside il peut nous envoyer sa crème à tous les deux ou trois jours par les chemins de fer et il est traité comme un patron qui est à 25 pieds de la beurrerie, c'est-à-dire, qu'il ne lui coûte pas plus cher pour faire fabriquer son beurre que ce patron qui se trouve voisin de la fabrique.

Que chaque cultivateur ou que plusieurs se groupent

ensemble et apportent leur crème à la station à tous les deux ou trois jours, les bidons de crème sont placés sur les chars et apportés à la beurrerie aux frais de la beurrerie, à l'arrivée cette crème est pesée séparément et la pesaitteur vous est retournée avec les remarques sur la condition de votre crème. Après qu'elle est pesée nous prenons un échantillon à chaque fois que vous l'envoyez et à toutes les semaines le lundi nous faisons l'analyse ou test de votre crème et nous vous en envoyons une copie et à toutes les quatre semaines vous recevez un rapport détaillé de la quantité de crème fournie à tel ou tel jour, votre test de chaque semaine et votre chèque; de cette manière un patron qui conserve les coupons que la beurrerie lui envoie peut vérifier ses coupons avec le rapport qu'il reçoit et faire rapport s'il n'est pas correct à la beurrerie. Il est arrivé qu'il s'est glissé des erreurs dans le passé mais nous sommes toujours prêt à les corriger dès qu'on nous en informe.

Tout est compté et chaque patron qu'il soit à loin ou proche à sa part égale.

Le lait de beurre est vendu à la fabrique au plus haut prix possible et l'argent est divisé aux patrons.

Comme il y a encore beaucoup de cultivateurs qui sont dans le doute s'ils seront satisfaits des résultats de la beurrerie et qu'ils n'osent s'acheter un set de bidon à crème.

Voici un grand avantage pour ces gens et j'espère que pas un seul dans le comté surtout ne laissera passer cette chance exceptionnelle quelque soit la quantité de vaches qui vous avez, quelque soit la longueur de temps que vous désirez envoyer soit 10 jours ou 2 mois ou plus soit 2 vaches ou 6 cela ne fait rien, faites un essai pour vous convaincre.

J'enverrai à chaque personne qui en fera la demande 2 bidons à crème sans qu'il lui en coûte un seul cent, remarquez bien il ne sera rien chargé pour essayer pour une période de deux mois et si vous désirez discontinuer soit pour une raison ou pour une autre, après 10 ou 15 jours ou plus ce sera la même chose aucune charge vous n'aurez qu'à avertir le gérant que vous discontinuez et ça sera tout.

Si après deux mois que vous avez envoyé votre crème que vous désirez continuer encore nous vous vendrons ces deux bidons au prix coûtant, les prix seront de \$2.20 environ ou nous vous chargerons un petit loyer de 1 à 2 centimes par jour, comme vous voyez qu'il ne vous en coûte rien pour essayer et j'espère que tous les cultivateurs qui ont quelques vaches se feront un devoir d'envoyer leur crème pour quelque temps, s'ils ne peuvent toute la saison.

Encore une fois, que chaque patron fasse sa petite part en nous amenant un ou plusieurs nouveaux patrons et de cette manière en nous unissant tous nous ferons de l'industrie laitière dans le Madawaska un succès.

L'ouverture de la Madawaska Creamery se fera le 22 avril.

Pour plus d'informations adressez-vous à

J. H. MARTIN, Gérant, Albertine.

Collège de Sainte-Anne de la Pocatière

LETTRE OUVERTE À TOUS LES ANCIENS ÉLÈVES DE CETTE INSTITUTION.

Mes chers amis,

Les travaux de construction commencés il y a bientôt cinq ans seront terminés dans quelques mois.

L'inauguration de la chapelle nouvelle et des autres agrandissements aura lieu dans la deuxième semaine de juin à la sortie des écoliers. Le collège de Sainte-Anne espère pouvoir réunir à cette occasion réunir tous ses anciens élèves, jeunes ou vieux, prêtres ou laïques, quel que soit le nombre d'années qu'ils aient vécu dans ses murs. Pour cela, ils voudront bien nous envoyer leur adresse.

Cette condescendance de leur part facilitera la réalisation d'un projet qui nous tient au cœur. Les nouveaux appartements n'étant pas encore occupés par les élèves et le personnel du Collège, il nous sera relativement facile d'offrir une large hospitalité à tous ceux qui voudront prendre part à cette fête de famille. Quel beau jour pour l'Alma Mater que la réunion plénière de tous ses enfants!

Nous faisons publier ce premier avis dans plusieurs journaux du Canada et des États-Unis. Malgré cela il est possible qu'il n'arrive pas à tous les intéressés. Nous devrions alors nous mettre en relation avec quelques anciens élèves qui voudront bien nous aider à prévenir

ou trouver ceux que cet avis ne pourrait pas atteindre, ou encore à persuader ceux qui pourraient avoir quelques hésitations. Veuillez donc sans tarder et sans remettre à demain une chose facile à oublier, nous envoyer votre adresse. Vous en aurez notre reconnaissance. Il ne s'agit donc pas pour le moment de savoir quels sont ceux qui pourraient faire partie de ce grand événement, mais bien d'avoir les adresses de tous ceux qui doivent y assister, c'est à dire de tous les anciens élèves du Collège de Sainte-Anne.

En mai, nous leur ferons connaître avec le programme la date précise de ce conviement.

Souhaitant de vous voir tous bientôt réunis sous le toit de notre Alma Mater, je vous prie d'agréer un salut fraternel et de me croire toujours

Votre très dévoué confrère,
Auguste Boulet, prêtre
Supérieur du Collège de Ste Anne de la Pocatière.

18 avril 1918.

M. F. X. Bélanger

Nous apprenons avec regret le prochain départ de la Rivière du Loup de M. F. X. Bélanger, gérant

LA BANQUE PROVINCIALE DU CANADA

Siege social : MONTREAL
SUCCURSALES DANS LA PROVINCE :

Caraquet, M. P. E. Moreault, Gérant
Bathurst, A. Alain, Gérant
Edmundston, F. H. Bourgoin, Gérant
Moncton, J. E. St-André, Gérant
Norton, L. J. Melanson, pro-Gérant
St-John, D. W. Harper, Gérant

10—Vous pouvez déposer vos argents toujours remboursables à demande et recevoir 3% d'intérêt l'an : les dits intérêts étant capitalisés ou payés tous les six mois, le 30 juin et le 31 décembre de chaque année.

20—En vertu de règlements particuliers à cette banque, les argents confiés à son département d'épargne sont contrôlés par un comité de censeurs. Ces messieurs examinent mensuellement les placements faits, en rapport avec ces dépôts, assurant ainsi aux déposants la plus grande protection possible.

30—Pour la commodité de tous, des dépôts de toutes sommes, depuis (\$1.00) un dollar sont acceptés au département d'épargne. Deux ou plusieurs personnes peuvent aussi ouvrir un compte conjointement.

Nous sollicitons respectueusement votre encouragement et votre patronage

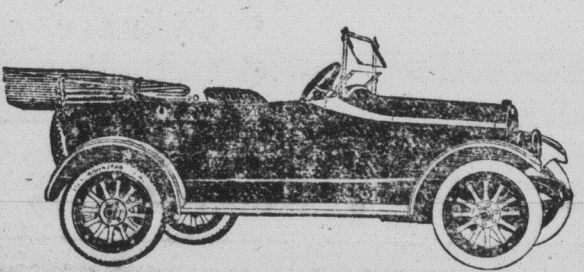
"Gray Dort"

LA MARQUE de la QUALITE

Lorsque vous voyez cet emblème, vous trouvez un char qui donne une satisfaction continue aux amateurs d'automobiles. Prenez des informations avant d'acheter un char. Le "Gray Dort" représente 60 années d'expérience dans la construction de voitures et d'automobiles.

Le moment ne sera jamais plus propice que maintenant pour acheter une automobile. Les automobiles étaient, il y a un an, à leur prix le plus bas—elles n'attendent jamais un plus bas prix. La cherté des matériaux et de la main d'œuvre, qui est une cause directe de la guerre, sera maintenue pendant des années après la fin des hostilités. C'est donc le moment le plus propice pour acheter une automobile—et la voiture la plus avantageuse, pour le public en général, est sans contredit la

"GRAY DORT"



LIVRAISON IMMEDIATE
JOS. N. THIBAUT,
Edmundston, N. B.

St-Jacques N.B.

Naissance :
Chez M. George P. Bossé, une fille née le 16 courant.

M. Jos Bérubé, notre populaire marchand est allé à Rivière du Loup cette semaine.

Nous regrettons d'apprendre la très sérieuse maladie de la jeune fille de M. Elzéas Levesque.

Le temps change ! Et à St-Jacques ou nous sommes très conservateurs, excepté en politique, nous sommes maintenant 1.30 heure en retard sur le vrai temps. Allons nous nous mettre à la mode.

Les chemins ne sont presque plus passables et ceux que leurs affaires appellent en dehors soupirent après la fonte complète de la neige.

La Réaction.

Le St-Laurent.