

La manufacture de Lamontagne,
Racine & Cie.

Manufacturiers de

Contreforts en cuir solide, en carton-
cuir, en Fibre en Union. Semelles d'in-
térieur tout cuir et combinaison. Spécia-
lité de sous-caps en cuir. Marchands de
débris de cuir.

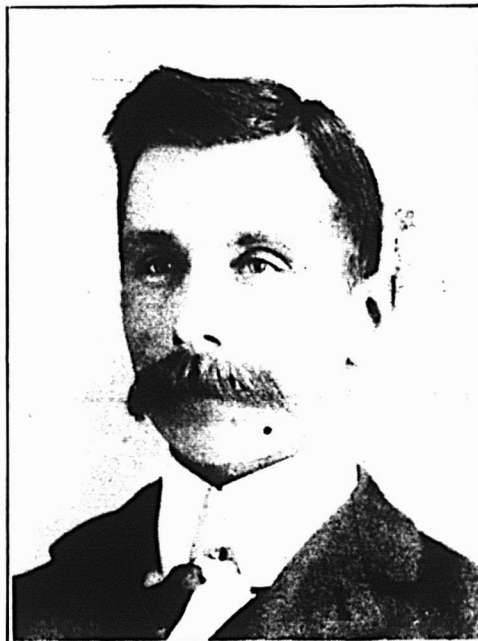


M. J. Adélarde Lamontagne



M. Louis Racine

**Nos semelles intérieu-
res flexibles tout cuir
et Union sont le type
même de la qualité et
sont d'un prix avanta-
geux.**



M. Aurèle Lamontagne

**Nos contreforts et nos
sous-caps ont donné
leurs preuves de soli-
dité et de confort.**

Notre fabrique est parfaitement outillée pour la production de toutes espèces d'articles qui entrent dans la fabrication des chaussures comme les contreforts, les fausses semelles, les talons, les sous-caps — notre spécialité, et nous vendons ces four-
nitures et accessoires à tous les fabricants de chaussures du Dominion.

Nous sommes à la disposition des manufacturiers pour tous renseignements.

LAMONTAGNE, RACINE & CIE.

115 rue Arago, QUEBEC.