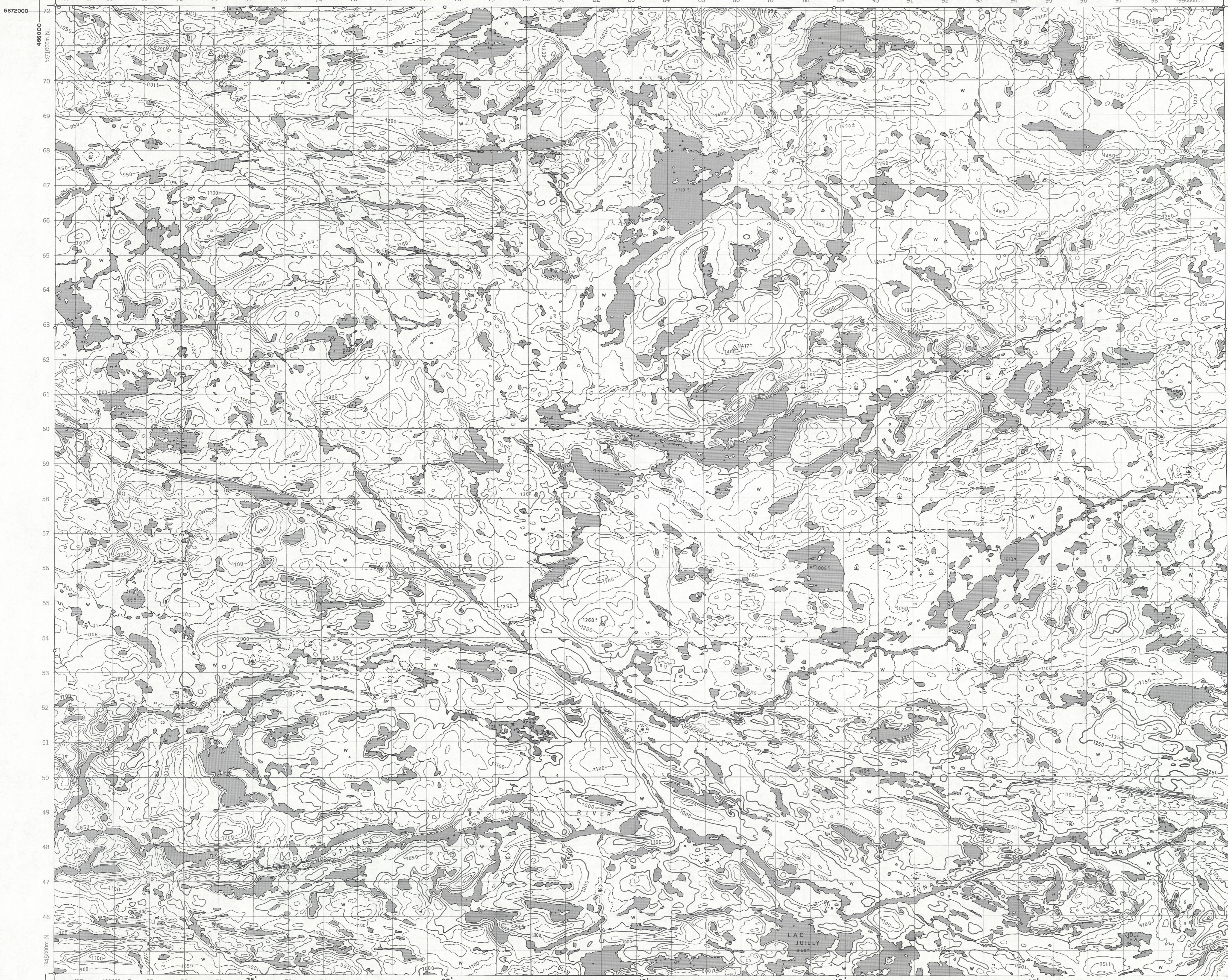


Military users, refer to this map as: Références de la carte pour usage militaire: SERIES A701 SÉRIE MAP 33 B/14 CARTE ÉDITION 1 MCE ÉDITION



**LEGEND - LÉGENDE**

ROADS AND RELATED FEATURES	ROUTES ET OUVRAGES CONNEXES	
HARD SURFACE, ALL WEATHER	SURFACE DURE, TOUTES SAISONS	
LOOSE SURFACE	GRAVIER	
CART TRACK, WINTER ROAD	CHEMIN DE TERRE, D'HIVER	
	EN CONSTRUCTION	
TRAIL, CUTLINE, PORTAGE	SENTIER, PERÇEE, PORTAGE	
BUILT UP AREA	AGGLOMERATION	
RAILWAY, SIDING, STATION, STOP	CHEMIN DE FER, VOIE D'ÉVITEMENT, GARE, ARRÊT	
BRIDGE	PONT	
SEAPLANE BASE, ANCHORAGE	HYDROAÉROPORT, MOULAGE	
LANDMARK FEATURES	POINTS DE REPÈRE	
HOUSE, BARN	MAISON, GRANGE	
CHURCH, SCHOOL	ÉGLISE, ÉCOLE	
POST OFFICE	BUREAU DE POSTE	
HISTORICAL SITE	LIEU HISTORIQUE	
TOWERS: FIRE, RADIO	TOURS: FEU, RADIO	
WELL: OIL, GAS	PUIXS: PÉTROLE, GAZ	
TANK: OIL, GASOLINE, WATER	RÉSERVOIR: PÉTROLE, ESSENCE, EAU	
TELEPHONE LINE	LIGNE TÉLÉPHONIQUE	
POWER TRANSMISSION LINE	LIGNE DE TRANSPORT D'ÉNERGIE	
MINE	MINE	
CUTTING, EMBANKMENT	TRANCHEE, REMBLAI	
GRAVEL PIT	FOSSÉ DE GRAVIER	
BOUNDARIES AND CONTROL	FRONTIÈRES ET POINTS DE RÉFÉRENCES	
INTERNATIONAL, PROVINCIAL	INTERNATIONALE, PROVINCE	
BOUNDARY MONUMENT	BORNE FRONTIÈRE	
COUNTY, DISTRICT	COMTÉ, DISTRICT	
TOWNSHIP PARISH - SURVEYED	CANTON, PARROISSE - ARPENTÉ	
UNSURVEYED	NON ARPENTÉ	
TOWNSHIP, DLS - SURVEYED	CANTON, DLS - ARPENTÉ	
UNSURVEYED	NON ARPENTÉ	
SECTION CORNERS	SECTION ANGULAIRE	
MUNICIPALITY	MUNICIPALITÉ	
INDIAN RESERVE, PARK, ETC.	RÉSERVE INDIENNE, PARC, ETC.	
HORIZONTAL CONTROL POINT	REPÈRE PLANNIMÉTRIQUE	
BENCH MARK	REPÈRE DE NIVÈLEMENT	
SPOT ELEVATION, ELEVATION APPROXIMATE	POINT COTÉ, ÉLEVATION APPROXIMATIVE	
DRAINAGE AND RELATED FEATURES	DRAINAGE ET OUVRAGES CONNEXES	
STREAM, SHORELINE: INDEFINITE	COURS D'EAU, RIVE, IMPRÉCISE	
DIRECTION OF FLOW	DIRECTION DU COURANT	
LAKE, INTERMITTENT	LAC, INTERMITTENT	
INUNDATED, FLOODED LAND	TERRAIN INONDÉ	
MARSH OR SWAMP (WOODED)	MARAIS OU MARECAGE (BOISÉ)	
DRY RIVER BED WITH CHANNELS	LIT DE COURS D'EAU TARI AVEC CHENAUX	
SAND, ABOVE, IN WATER	SABLE, AU DESSUS, DANS L'EAU	
STRING BOG	MARECAGES EN ENFILADE	
TUNDRA POND, POLYGOONS	TOUNDRA: ETANGS, SOLS POLYGOONAUX	
RAPIDS	RAPIDES	
FORESHORE FLATS	ESTRANS	
ROCK	ROCHE	
DAM	BARRAGE	
WHARF	QUAI	
DITCH	FOSSÉ	
RELIEF FEATURES	RELIEF	
CONTOURS	COURBE DE NIVEAU	
APPROXIMATE CONTOUR	COURBE DE NIVEAU APPROXIMATIF	
DEPRESSION	COURBE DE CUVETTE	
ESKER	ESKER	
PINGO	PINGO	
SAND, SAND DUNES	SABLE, DUNES	
PALSA BOG	PALSE	
WOODED AREA	RÉGION BOISÉE	

**GRID ZONE DESIGNATION** DÉSIGNATION DE LA ZONE DU QUADRILLAGE: 18 U

**300,000 M. SQUARE IDENTIFICATION** IDENTIFICATION DU CARRÉ DE 300,000 M. VP

**EXAMPLE OF METHOD USED TO GIVE A REFERENCE TO NEAREST 100 METRES** EXEMPLE DE LA MÉTHODE EMPLOYÉE POUR FIXER DES REPÈRES À 100 MÈTRES PRÈS

**REFERENCE POINT** POINT DE REPÈRE: CHURCH - ÉGLISE (in above or below)

**EASTING** Read number on grid line immediately below point. LONGITUDE EST. Note the chiffre de la ligne de quadrillage immédiatement à gauche du point. Estimate tenths of a square from this line eastward to point. Estimer le nombre de dixièmes de carré entre cette ligne et le repère en direction est.

**NORTHING** Read number on grid line immediately below point. LATITUDE NORTH. Note the chiffre de la ligne de quadrillage immédiatement en-dessous du point. Estimate tenths of a square from this line northward to point. Estimer le nombre de dixièmes de carré entre cette ligne et le repère en direction nord.

**GRID REFERENCE SAMPLE** EXEMPLE DU QUADRILLAGE: 33 B/14

**ONE THOUSAND METRE** UNIVERSAL TRANSVERSE MERCATOR GRID  
**ZONE 18** QUADRILLAGE DE MILLE MÈTRES UNIVERSAL TRANSVERSE DE MERCATOR

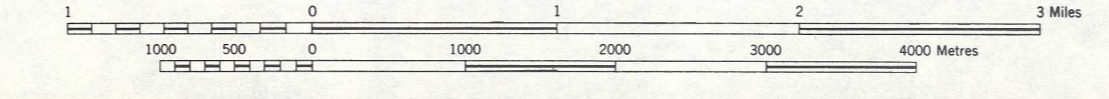
**CONVERSION SCALE FOR ELEVATIONS** ÉCHELLE DE CONVERSION DES ÉLEVATIONS

Mètres 0 100 200 300 400 500 600 700 800 900 1000  
Feet 0 300 600 900 1200 1500 1800 2100 2400 2700 3000

PRODUCED BY SURVEYS AND MAPPING BRANCH, DEPARTMENT OF ENERGY, MINES AND RESOURCES, OTTAWA, 1971, FROM PHOTOGRAPHS TAKEN IN 1956-57. CONTOUR INTERVAL 50 FEET

LAC JULLY QUEBEC

SCALE 1:50,000 ÉCHELLE 1.25 inches to 1 mile approximately



ÉTABLI PAR LA DIRECTION DES LEVÉS ET DE LA CARTOGRAPHIE, MINISTÈRE DE L'ÉNERGIE, DES MINES ET DES RESSOURCES, OTTAWA, EN 1971, D'APRÈS DES PHOTOGRAPHIES PRISES EN 1956-57. ÉQUIDISTANCE DES COURBES 50 PIEDS