



programme international de tests et d'évaluation, qui vise à offrir à l'échelle mondiale des moyens standardisés de mettre à l'essai les nouvelles technologies de déminage. Le CCTAM se sert de ces installations d'essais en sa qualité d'organisme d'évaluation. L'évaluation d'ensemble réalisée par le CCTAM aide Industrie Canada à faire la commercialisation et le marketing des technologies de déminage.

## Étude des solutions de rechange aux capacités en mines antipersonnel

Les objections de certains États à l'adoption de la Convention sur l'interdiction des mines AP, au motif que ces armes offrent une option utile et présentent un bon rapport coût-efficacité, demeurent l'un des obstacles les plus importants à l'universalisation du traité. C'est pour cette raison que le Canada est déterminé à étudier des solutions de rechange. On espère que des recherches fiables sur les effets de la suppression de ces systèmes d'armes des arsenaux des forces armées auront un effet positif sur les États réfractaires.

Dans ce contexte, une recherche opérationnelle sur le rôle des mines AP dans la conduite des guerres est en cours. Cette étude déterminera les

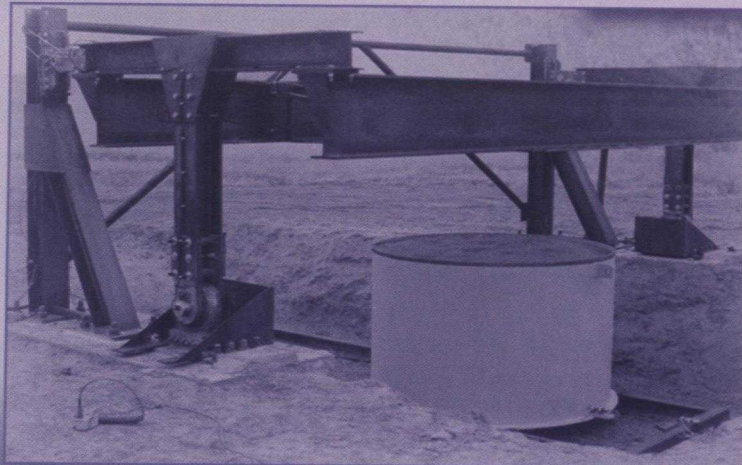
conséquences du retrait des mines AP sur les opérations des forces terrestres et passera en revue les technologies de remplacement qui sont nécessaires, le cas échéant. Lorsque l'étude sera achevée, le CCTAM étudiera des solutions de rechange offrant les avantages des mines terrestres, sur le plan de la sécurité, mais sans leur héritage mortel.

## Commercialisation

Au sein du CCTAM, Industrie Canada contribue à la commercialisation de technologies et d'innovations pertinentes à des fins de déminage humanitaire et d'assistance aux victimes. Une des technologies mises de l'avant concerne des débroussailleuses susceptibles d'améliorer sensiblement l'efficacité des opérations de déminage.

Afin d'informer les entreprises canadiennes de l'aide qu'elles peuvent obtenir, Industrie Canada a conçu un site Web énumérant les possibilités de commercialisation des produits actuellement disponibles. Par l'intermédiaire de Strategis, l'instrument phare d'Industrie Canada servant à la diffusion de renseignements commerciaux sur l'internet, on encourage les entreprises à s'inscrire, elles-mêmes et leurs produits, sur le répertoire en direct.

*Cette structure mesure les effets de souffle de charges allant jusqu'à 2 kg.*



*Ce tube à essai de souffle est utilisé pour évaluer l'équipement de protection et étudier les effets de souffle sur le corps humain à l'aide de mannequins. Une force d'explosion pouvant atteindre 100 livres par pouce carré peut être simulée dans le tube.*