

LES ÉCHECS

MONTRÉAL, 2 juin 1881.

Adressez les communications concernant ce département à O. TREMPER, 698, rue St-Bonaventure, Montréal.

SOLUTIONS JUSTES

Problème No. 272.—MM. M. Toupin, H. Lafrenière, A. Buisson, T. Gagnier, Montréal; Un amateur, Ottawa; J. Beland, Québec; L. O. P. Sherbrooke.

NOUVELLES.

Dans le match entre les amateurs de Saint-Louis et M. Mackenzie, que nous avons annoncé dans notre dernier numéro, le champion américain avait gagné dix parties et fait une remise à la date du 22 mai.

La scène de Café représentée sur le couvert du Brentano's Chess Monthly est copiée d'après une ancienne gravure de la Régence de Paris, en 1840, et empruntée au Palamède. Les portraits, le couvert et le titre du journal ont été faits à la plume, puis photographiés sur la gélatine et gravés par l'acide. Pour des gravures de ce genre, elles sont considérées comme bien réussies.

Une intéressante et très vive lutte a eu lieu dernièrement au "Divan," Londres, dans laquelle MM. Blackburne et Steel jouaient en consultation contre MM. Zukertort et Hoffer. Le match consistait en deux parties; la première fut gagnée par les Anglais et la seconde par leurs opposants.

Dans le tournoi du "Manhattan Chess Club" que nous avons annoncé il y a quelque temps, la position des joueurs était comme suit le 18 mai :

Table with 4 columns: Gagne, Perd, Nulle. Rows list names like M. de Visser, Louis Cohn, F. M. Teed, etc.

Nous empruntons au Globe-Démocrate, de St-Louis, la fin de partie ci-dessous qui s'est rencontrée dans une partie jouée récemment par M. C. Maurian, de la Nouvelle-Orléans :— M. M'a., qui manœuvrait les pièces noires, sacrifia une tour dans le but de conduire le PCD à Dame, mais ce plan a été adroitement déjoué par M. Maurian qui, par un coup aussi brillant qu'inattendu, gagna la partie en quelques coups.

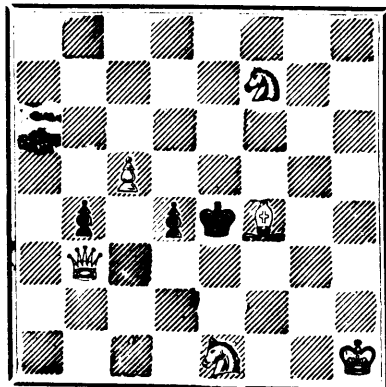
Table with 2 columns: Blancs, Noirs. Rows list moves like 1 R 6e TD, 1 R 7e TR, etc.

Les Blancs jouent et gagnent.

PROBLÈME No. 274.

Composé pour L'Opinion Publique par M. J. FAYSSÉ, père, Beauvoisin (Gard), France.

NOIRS.



BLANCS.

Les Blancs jouent et font mat en 4 coups.

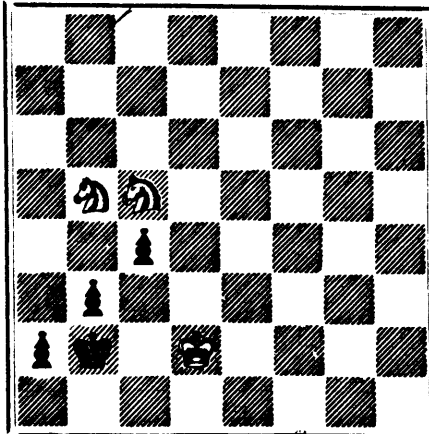
SOLUTION.—No. 272.

Table with 2 columns: Blancs, Noirs. Rows list moves like 1 C 3e FD, 1 R ou P joue, etc.

FIN DE PARTIE No. 20.

Composé par M. B. HORWITZ. (Du Chess Monthly).

NOIRS.



BLANCS.

Les Blancs jouent et gagnent.

SOLUTION.—No. 20.

Table with 2 columns: Blancs, Noirs. Rows list moves like 1 C 4e T, échec, 1 R 8e C (A), etc.

(A) Si: 1 R 8e T; 2 C 3e T, P 6e F, échec; 3 R P, P 7e C; 4 C 7e F, échec, etc.

Prix du Marché de Détail de Montréal

Montréal, 28 mai 1881.

Table for FARINE with columns \$ C. and \$ C. Rows include Farine de blé de la campagne, Farine d'avoine, etc.

GRAINS

Table for GRAINS with columns \$ C. and \$ C. Rows include Blé par minot, Pois, Orge, etc.

LAITERIE

Table for LAITERIE with columns \$ C. and \$ C. Rows include Beurre frais à la livre, Beurre salé, etc.

VOLAILES

Table for VOLAILES with columns \$ C. and \$ C. Rows include Dindes (vieux) au couple, Dindes (jeunes) do, etc.

LÉGUMES

Table for LÉGUMES with columns \$ C. and \$ C. Rows include Pommes au baril, Patates au sac, etc.

GIBIERS

Table for GIBIERS with columns \$ C. and \$ C. Rows include Canards (sauvages) par couple, Canards (noirs) par couple, etc.

VIANDES

Table for VIANDES with columns \$ C. and \$ C. Rows include Bœuf à la livre, Lard do, Mouton do, etc.

DIVERS

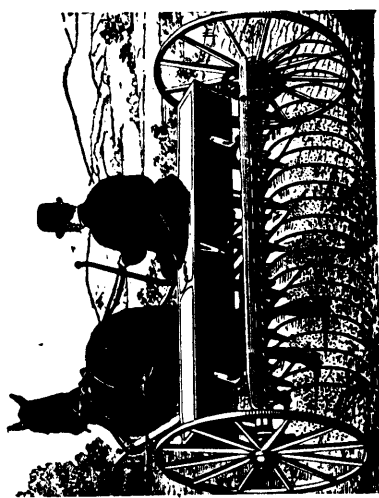
Table for DIVERS with columns \$ C. and \$ C. Rows include Sucre d'érable à la livre, Sirop d'érable au gallon, etc.

Marché aux Bestiaux

Table for Marché aux Bestiaux with columns \$ C. and \$ C. Rows include Bœuf, 1re qualité, par 100 lbs., Bœuf, 2me qualité, etc.

ACCESSOIRE AMÉLIORÉ DE MANN

ajouté aux Rateaux à cheval pour semer à la volée les grains et les fertilisants



garantie de semer toutes sortes de graines ou de fertilisants, en quelque quantité requise. Peut être ajouté à n'importe quel Rateau, mai... spécialement aux Rateaux de COSSIT.

No. 81, RUE MCGILL, MONTREAL.

DEMANDEZ DES CIRCUAIRES

Ecole d'Agriculture de L'Assomption

Enseignement GRATUIT théorique et pratique. \$6.00 par mois donnés aux élèves boursiers par le Conseil d'Agriculture.—COURS de 2 ans, comprenant Géométrie, Arithmétique, Orthographe, Agriculture, etc.

Jos. GAUDET, Ptre, Directeur. J. J. MARSAN, 6or, M. C. A., Professeur et gérant.

70 CARTES DE VISITES avec votre nom. — En 10c caractères nouveaux, nouveaux genres, par des artistes: Bouquets, Oiseaux, Chromos, Paysages, etc.

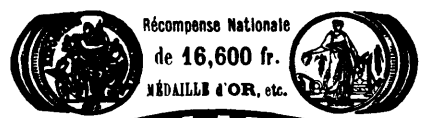
ARTICLES REQUIS

SECHOIRS A RIDEAUX, TONDEUSES pour l'herbe, COUTEAUX à manches opals tout à fait nouveaux, Ustensils de cuisine émaillés, ROULEAUX et CORNICHEs à Rideaux, FIL Galvanisé pointé pour clôture, à très-bon marché chez

L. J. A. SURVEYER,

198, Rue Notre-Dame.

(En face du Palais de Justice.)



QUINA-LAROCHE ÉLIXIR VINEUX

(Extrait des 3 Quinquinas) Apéritif. Fortifiant, Fébrifuge. recommandé contre les AFFECTIONS D'ESTOMAC, ANÉMIE, MANQUE DE FORCES, SUITES DE COUCHEs, LANGUEUR, FIÈVRES INVÉTÉRÉES, etc.

PARIS, 22 & 19, RUE DROUOT & LES PHARMACIES. Agents pour le Canada, MM. Laviolette et Nelson, 209, rue Notre-Dame, Montréal.

DEMANDEZ LA POUDRE à PÂTE VICTORIA La seule Certifiée Pure par le PROF. J. BAKER EDWARDS, Analyste. TOUS LES ÉPICIERS Manufacturée par D.G. BROUSSEAU & CIE. RUE NOTRE DAME 7 MONTREAL.

BOTANIQUE

"Cours Élémentaire de BOTANIQUE et FLORE DU CANADA," à l'usage des maisons d'éducation, par L'ABBÉ J. MOYEN, professeur de sciences naturelles au collège de Montréal. 1 Volume in-8 de 334 pages orné de 46 planches. Prix Cartonné, \$1.20.—Par la poste, \$1.30. \$12.00 la douzaine.—et frais de port.

LA CIE. DE LITHO. BURLAND, 5 et 7, Rue Bleury, Montréal.

AVIS AUX PHOTOGRAPHES

A louer, garni et meublé, l'un des plus anciens éta blissements de Montréal Y compris chambre obscure, lentilles et tout l'appareil nécessaire avec 10,000 négatives, ameublement, échantillons de cadres, boîtes, etc. Situé dans le centre des affaires, dans l'un des meilleurs endroits de la ville. Conditions très modérées. S'adresser à BURLAND LITHOGRAPHIC CO.

"L'INTENDANT BIGOT"

PAR JOSEPH MARMETTE

Brochure de 94 pages grand 8vo. Prix : 25 Centins. Une remise libérale est faite aux Libraires et aux Agents. S'adresser à LA CIE. DE LITHO. BURLAND, 5 et 7, Rue Bleury, Montréal.

ORGUE A VENDRE

Fait par un des meilleurs manufacturiers de la Puissance, un excellent instrument, sera vendu à bon marché. S'adresser au bureau de ce journal.

LA POUDRE ALLEMANDE

SURNOMMÉE

THE COOK'S FRIEND

NE FAILLIT JAMAIS

Vendue chez tous les Epiciers respectables.

AU CLERGE

LE PROTESTANTISME jugé et condamné par les protestants. Avec le double compte-rendu d'une discussion publique entre l'auteur et un ministre. Par M. L'ABBÉ GUILLAUME, Curé de St. André-Avellin. Approuvé et recommandé par Mgr. l'Évêque d'Ottawa. 500 pages 8vo.—impression de luxe—broché.....\$1.00 même par la poste.....\$1.20 S'adresser à LA CIE. DE LITHO. BURLAND, 5 et 7, Rue Bleury, Montréal.

M. J. H. BATES, Agent d'Annonces (bâtisses du Times), est autorisé à signer tous contrats pour annonces, à nos plus bas prix. L'Opinion Publique.

NOUVEAU PROCÉDE.

PHOTO-ELECTROTYPE

La Cie. Lithographie Burland,

Nos 5 et 7, RUE BLEURY,

l'honneur d'annoncer qu'elle seule a le droit d'exploiter Montréal le nouveau procédé pour faire des ELECTRO-TYPIES avec des

DESSINS A L'ENCRE ET A LA PLUME

Gravures sur bois, ou Photographies,

convenables pour être imprimées sur toutes espèces de presses typographiques. Ce procédé évite tout le travail manuel du graveur, et permet aux Propriétaires de fournir aux Imprimeurs ou Éditeurs des ELECTROTYPIES de livres ou autres publications, de format agrandi ou rapetissé, à très-bon marché. On attire tout particulièrement l'attention des hommes d'affaires sur ce nouveau procédé, qui comble une lacune dans l'imprimerie, et tout les résultats sont magnifiques et à bien bon marché.

ESSAYEZ-LE !

AVIS !

The Scientific Canadian

AND PATENT OFFICE RECORD.

Cette PRÉCIEUSE REVUE MENSUELLE a été beaucoup améliorée durant l'année dernière et contient maintenant les renseignements les plus récents et les plus utiles relativement aux Sciences et aux diverses branches des Métiers Mécaniques, choisis avec le plus grand soin pour l'information et l'instruction des Ouvriers du Canada. Une partie de ses colonnes est consacrée à la lecture instructive, convenable pour les jeunes membres de la famille, des deux sexes

TELLE QUE

ORTICULTURE, HISTOIRE NATURELLE JEUX ET AMUSEMENTS POPULAIRES, OUVRAGES DE FANTAISIE ET A L'AILLÉ GUILLE POUR DAMES, ET COURTES ET AMUSANTES HISTOIRES.

THE SCIENTIFIC CANADIAN

Conjointement avec le

PATENT OFFICE RECORD

Contient 48 pages remplies des plus Belles Illustrations et environ 125 diagrammes de tous les Brevets émis chaque mois en Canada; c'est une publication qui mérite l'encouragement de tous les Ouvriers de la Puissance, dont la devise devrait toujours être :

ENCOURAGEONS L'INDUSTRIE NATIONALE.

Prix : Seulement \$2.00 par année.

LA CIE. DE LITHO. BURLAND,

PROPRIÉTAIRE ET ÉDITEUR,

5 et 7, RUE BLEURY,

Décisions judiciaires concernant les Journaux

10. Toute personne qui retire régulièrement un journal du bureau de poste, qu'elle ait souscrit ou non, que ce journal soit adressé à son nom ou à celui d'un autre, est responsable du paiement.

20. Toute personne qui renvoie un journal est tenue de payer tous les arrérages qu'elle doit sur l'abonnement; autrement, l'éditeur peut continuer à lui adresser jusqu'à ce qu'elle ait payé. Dans ce cas, l'abonné est tenu de donner, en outre, le prix de l'abonnement jusqu'au moment du paiement, qu'il ait retiré ou non le journal du bureau de poste.

30. Tout abonné peut être poursuivi pour abonnement dans le district où le journal se publie, lors même qu'il demeurerait à des centaines de lieues de cet endroit.

40. Les tribunaux ont décidé que le fait de refuser de retirer un journal du bureau de poste, ou de changer de résidence et de laisser accumuler les numéros à l'ancienne adresse, constitue une présomption et une preuve prima acie d'intention de fraude.

L'OPINION PUBLIQUE est imprimée aux Nos. 5 et 7, rue Bleury, Montréal, Canada, par la COMPAGNIE DE LITHOGRAPHIE BURLAND (LIMITÉE).