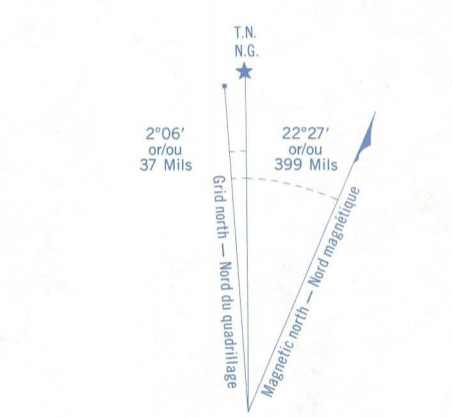
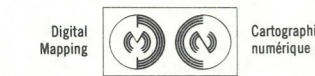
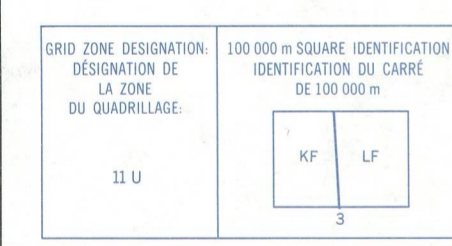


Military users, refer to this map as: **SERIES A 721 SÉRIE MAP 82 E13 CARTE**  
 Références de cette carte: **ÉDITION 3 MCE ÉDITION**

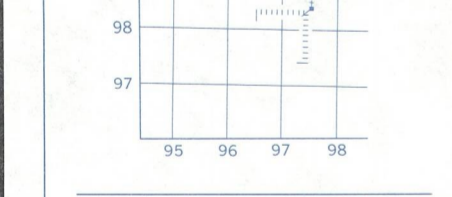


Use diagram only to obtain numerical values  
 APPROXIMATE MEAN SEASIDE ELEVATION 1000  
 APPROXIMATE MEAN SEASIDE ELEVATION 3280.84  
 Annual change decreasing 0.3F

ONE THOUSAND METRE  
 UNIVERSAL TRANSVERSE MERCATOR GRID  
 QUADRANGLE UNIVERSAL TRANSVERSE DE MERCATOR  
 DE MILLE MÈTRES



TO GIVE A REFERENCE TO NEAREST 100 METRES  
 EXEMPLE DE LA MÉTHODE EMPLOYÉE  
 POUR FIXER DES REPÈRES À 100 MÈTRES PRÈS

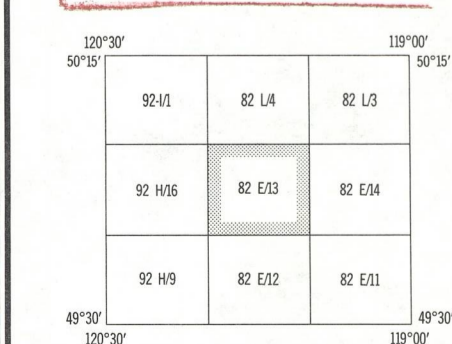


REFERENCE POINT CHURCH - EGLISE (see above) (voir-dessus)  
 EASTING: Read number on grid line immediately to left of point.  
 ASSOCIATION: Note the number of the line of quadrangle immediately to gauche du repère.  
 Estimate tenths of a square from this line eastward to point.  
 Estimate the number of divisions of centimètres between this line and the repère en direction est.

NORTHING: Read number on grid line immediately below point.  
 ASSOCIATION: Note the number of the line of quadrangle immediately en dessous du repère.  
 Estimate tenths of a square from this line northward to point.  
 Estimate the number of divisions of centimètres between this line and the repère en direction nord.  
 GRID REFERENCE: 975084  
 MEASUREMENT: Measure distance from reference point to point.  
 The reference distance is plus près est à 100 mètres.

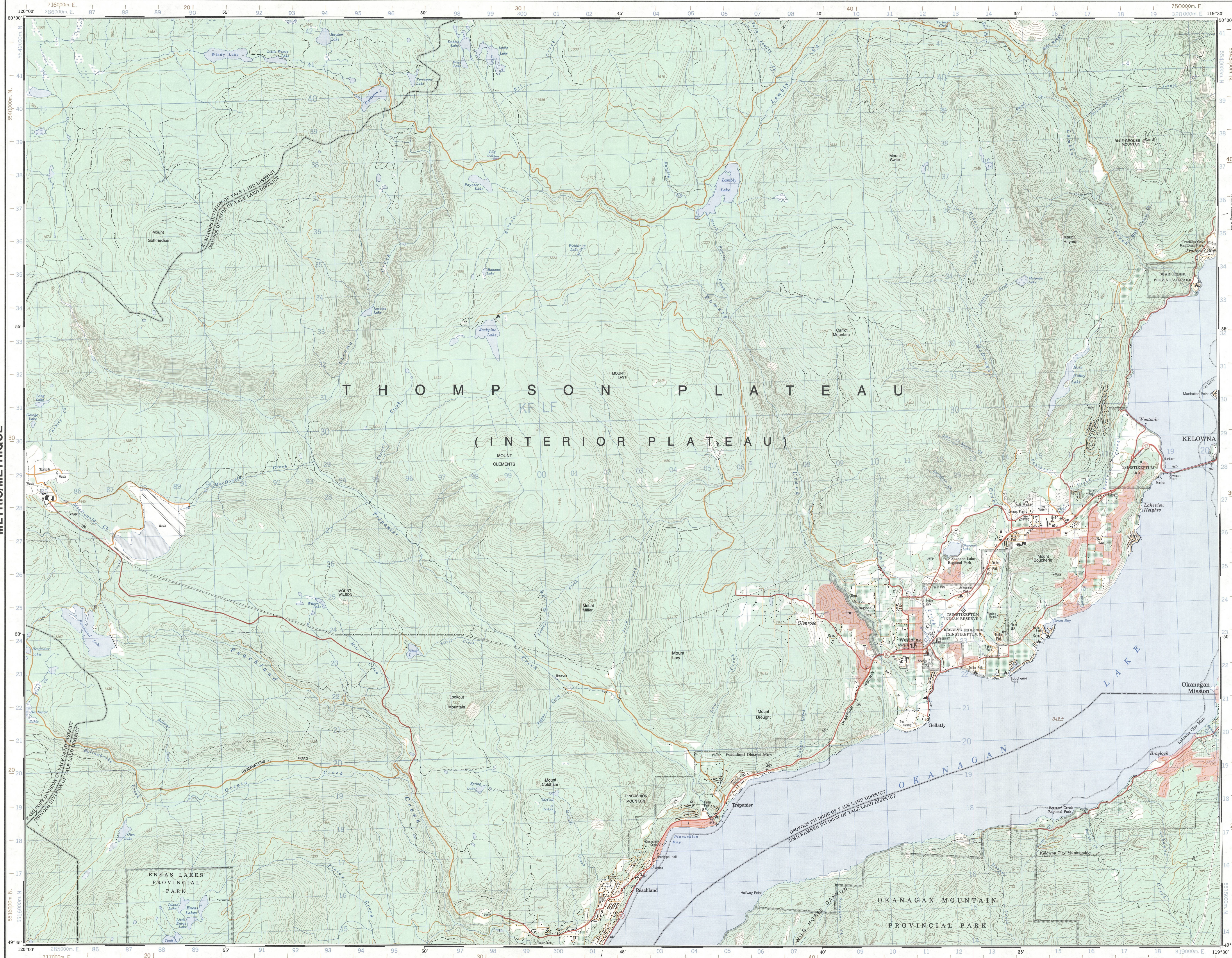
BROWN NUMBERED TICKS INDICATE THE 1000 METRE U.T.M. GRID  
 LES MARQUES BRUNES NUMÉRIQUES REPRÉSENTENT LE QUADRILLAGE U.T.M. DE 1000 MÈTRES

**SUPERSEDED EDITION**



PEACHLAND  
 82 E/13  
 ÉDITION 3 ÉDITION

Energy, Mines and Resources Canada / Énergie, Mines et Ressources Canada



PRODUCED BY THE CANADA CENTRE FOR MAPPING (OTTAWA),  
 DEPARTMENT OF ENERGY, MINES AND RESOURCES  
 FROM AERIAL PHOTOGRAPHS TAKEN IN 1961. CULTURE  
 CHECK 1968. PUBLISHED IN 1988.

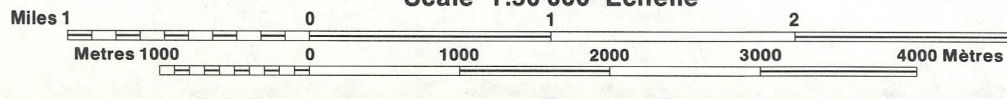
COPIES MAY BE OBTAINED FROM THE CANADA MAP OFFICE,  
 DEPARTMENT OF ENERGY, MINES AND RESOURCES, OTTAWA,  
 OR YOUR NEAREST MAP DEALER.  
 © 1988. HER MAJESTY THE QUEEN IN RIGHT OF CANADA,  
 DEPARTMENT OF ENERGY, MINES AND RESOURCES.



Roads	Routes	Hard surface	revêtement dur	Gravel	gravier	Gravel	gravier	Gravel	gravier
Loose or stabilized surface, all weather	de gravier, aggloméré, toute saison	Unsealed road or street	route non classée ou rue	Cart track	sentier, piste ou portage	Trail, cut line or portage	sentier, piste ou portage	Trail, cut line or portage	sentier, piste ou portage

FOR COMPLETE REFERENCE SEE REVERSE SIDE  
 POUR UNE LISTE COMPLÈTE DES SIGNES, VOIR AU VERSO

PEACHLAND  
 BRITISH COLUMBIA COLOMBIE-BRITANNIQUE



Information concerning bench marks and horizontal spheroid measurements can be obtained from Canada Survey, Canada Centre for Mapping, Ottawa.

CONVERSION SCALE FOR ELEVATIONS  
 Mètres 30 30 10 0 50 100 150 200 250 300 Mètres  
 Feet 100 100 0 100 200 300 400 500 600 700 800 900 1000 Feet

Par les renseignements concernant les repères et les bornes altimétriques, l'utilisateur se réfère au Canada Survey, Canada Centre for Mapping, Ottawa.

ÉCHELLE DE CONVERSION DES ALTITUDES  
 Mètres 30 30 10 0 50 100 150 200 250 300 Mètres  
 Pieds 100 100 0 100 200 300 400 500 600 700 800 900 1000 Pieds

ÉTABLI PAR LE CENTRE CANADIEN DE CARTOGRAPHIE (OTTAWA),  
 LE DÉPARTEMENT DES ÉNERGIES, MINES ET RESSOURCES  
 À PARTIR DE PHOTOGRAPHIES AÉRIENNES PRÉLEVÉES EN 1961. VÉRIFICATION DES ÉLÉMENTS REPORTÉS EN 1968. PUBLIÉ EN 1988.

DES CARTES SONT EN VENTE AU BUREAU DES CARTES DU  
 CANADA, MINISTÈRE DE L'ÉNERGIE, DES MINES ET DES  
 RESSOURCES, OTTAWA, OU CHEZ LE Vendeur LE PLUS PRÈS.

© 1988. SA MAJESTÉ LA REINE DU CHEF DU CANADA,  
 LE MINISTÈRE DE L'ÉNERGIE, DES MINES ET DES RESSOURCES.

Energy, Mines and Resources Canada / Énergie, Mines et Ressources Canada