

# A TRAVERS LE CANADA

(Suite)

Heureusement que nous avons un contre-poids qui nous permettra de les tenir en échec pendant quelques années encore. Nos braves mères de famille canadiennes-françaises sont toujours là, et elles ne chôment pas, si l'on en juge par les statistiques de la natalité parmi les nôtres.

Le district de l'Assiniboine, situé entre la province de Manitoba et le district de l'Alberta, et au sud du district de la Saskatchewan, s'étend de l'est à l'ouest, sur une largeur de 450 milles; au nord de la frontière internationale jusqu'au 52e parallèle de latitude, une étendue de 205 milles. Il occupe une superficie de trente-quatre millions d'acres. Les convois du Pacifique entrent sur le territoire de l'Assiniboine à 202 milles à l'ouest de Winnipeg.

Le district comprend deux divisions bien tranchées: l'est et l'ouest. Chacune de ces divisions possède des traits caractéristiques. Le sol de l'est est spécialement adapté à la culture du blé et à la culture mixte, tandis que la partie ouest est propice à l'élevage.

La population de l'Assiniboine est d'environ 135,000 âmes, 92,000 dans l'est et 33,000 dans l'ouest.

L'aspect général du pays à l'est de l'Assiniboine est à peu près le même que celui de Manitoba — une prairie ondulante avec des bouquets d'arbres sur les bords des lacs, des rivières et des prés. Dans les

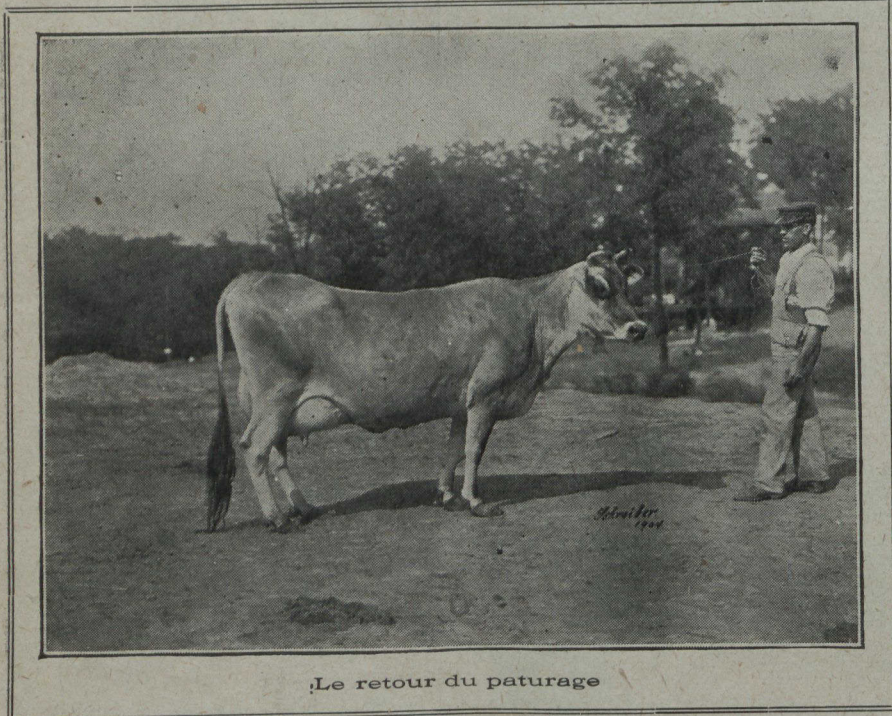
néaux de la police à cheval sont ici. La ville est reliée à qu'Appelle par un embranchement du Pacifique qui se continue jusqu'à Prince Albert. La population de Régina est d'environ 3,000 âmes.

Moose Jaw, avec une population de 2,200 est située à 42 milles à l'ouest de Régina, à la jonction du Pacifique et de la ligne du "Soo", qui est en communication directe avec Saint-Paul, Minneapolis et le Sault Ste Marie, où les trains se raccordent avec la voie principale du Pacifique.

Medicine Hat, sur l'embranchement sud de la Saskatchewan, est le point central de l'Assiniboine ouest. L'on y trouve du gaz naturel en abondance, des gisements d'argile et des carrières de pierre à chaux.

Dans l'est les centres suivants sont échelonnés le long de la ligne principale et des embranchements du Pacifique: Fleming, Moosemin, Wapella, Broadview, Grenfell, Summerberry, Wolseley, Sintalate, Indian Head, Balgonie, etc.

L'embranchement Pipestone du Pacifique a été prolongé en 1903 d'Arcola à Régina. Il passe tout près des Montagnes à l'Original et traverse le district bien connu d'Alaméda. Ce tronçon a ouvert à la colonisation une superbe étendue de terre à blé au sud de Régina et de Indian Head. Une autre ligne projetée, se reliant à la voie principale, avec un point initial à Moosomin, donnera accès à une région propice à l'industrie agricole mixte; elle est au nord des Montagnes à l'Original. Une fois terminée, cette ligne se raccordera à l'embranchement d'Arcola. Le prolonge-



Le retour du paturage

vallons, des herbes luxuriantes servant à la nourriture du bétail pendant l'hiver.

L'on peut se faire une idée de ces plaines si l'on considère qu'un sillon peut être tracé sans interruption sur une longueur de plusieurs milles. La récolte consiste surtout en blé et en avoine. Le rendement ordinaire du blé est de 20 à 30 minots à l'arpent. Le charbon se trouve en abondance au sud, dans le district drainé par la rivière Sourie. L'Assiniboine est en communication directe avec le Nord-Ouest et l'Est par la voie principale du Pacifique.

L'on peut invoquer plusieurs raisons pour affirmer sans crainte que ce district est destiné à devenir l'une des parties les plus productives du blé dans le monde entier, entre autres: 1o Le sol contient en abondance les éléments nutritifs du blé; 2o Le climat mûrit le grain rapidement; 3o Sa situation au nord est telle que les rayons du soleil pendant la pousse du blé lui arrivent plus nombreux que dans le midi; 4o La sécheresse du climat prévient la rouille; 5o Il n'y a pas d'insectes nuisibles; 6o Les mauvaises herbes y sont inconnues.

Dans ces conditions, le blé dur, qui se vend plus cher et est fort recherché par les minotiers, pousse admirablement. Au point de vue agricole, la saison d'été ne laisse rien à désirer. L'on n'y connaît ni les cyclones ni les orages violents. L'eau est facile à trouver à une profondeur raisonnable dans tout le district.

Régina, capitale et principale ville de l'Assiniboine, est le lieu de résidence du lieutenant-gouverneur. Les quartiers gé-

ment du Canadian Northern, dans le sud de l'Assiniboine, donnera de nouveaux moyens de communication.

Les avantages offerts par la construction des chemins de fer seront surtout appréciés par les colons des districts peuplés avant l'arrivée de la "voiture de feu". Ces voies ferrées traversent les régions ouvertes à la colonisation durant les deux dernières années, et assurent la prospérité de ceux qui ont pu obtenir des "homesteads" ou acheter des terres dans ces sections.

De nombreuses rivières et leurs tributaires sillonnent toute la partie est de l'Assiniboine. Le bras sud de la Saskatchewan court directement vers l'est, sur un parcours d'environ deux cents milles, et tourne ensuite vers le nord, presque à angle droit, sortant du district vers le centre de sa frontière septentrionale. Dans le nord, se trouvent la Qu'Appelle, l'Assiniboine et plusieurs autres rivières, toutes alimentées par des petits ruisseaux et des crues; dans le sud, la rivière Sourie, le Pipestone Creek, le Long Creek et d'autres ruisseaux moins volumineux mais en grand nombre.

UN CANADIEN

(A suivre)

## IL EST PRÉFÈRE

La préférence accordée par les médecins au célèbre spécifique français le **BAUME RHUMAL**, est due à son action rapide et énergique dans les cas de rhumes, toux, grippe, bronchites graves. Le soulagement est immédiat, la guérison certaine.

LES SAISONS PASSENT,  
MAIS LA CÉLÈBRE

# Eau Minérale de St-Léon

RESTE TOUJOURS LA MEME

En toute saison de l'année, le vrai remède liquide de la famille, qui se boit toujours à plein verre, **CHAUD, FROID ou GAZEUX**. Que de santés protégées durant les chaleurs de l'été! Combien fortifiante elle sera, durant les froides saisons qui approchent, si l'on conserve ou reprend la bonne habitude d'en avoir toujours à la maison, et la boire à plein verre avant ou après les repas, et même avant de se mettre au lit. Elle aide à la digestion, repose les nerfs, chasse la constipation, maladie si commune en automne et en hiver, après les chaleurs de l'été. Prenez l'habitude de toujours l'avoir à la main, à la campagne comme en ville.



**LA ST. LEON WATER COMPANY,**

No 12, Rue Craig Est,  
PRES COTE ST-LAMBERT

# PLUS DE RHUMATISME AVEC LE MASSEUR SANTE SNYDER

Pourquoi souffrir! lorsqu'il est facile de se guérir?



Ce vibreur guérira toutes les douleurs rhumatismales, les névralgies, les congestions et inflammations et toute douleurs aux jambes et aux reins, comme le lumbago, les maux de tête violents etc.  
Il guérit aussi l'impuissance causée par les excès et la déchéance du système nerveux. La constipation habituelle par le massage des intestins.

Achetez le Masseur Santé Snyder  
Il redonne la jeunesse et la force.

Prix au détail, \$3.00 C. O. D. Un es-compte libéral sera accordé au commerce.

9,000 à 15,000 vibrations à la minute

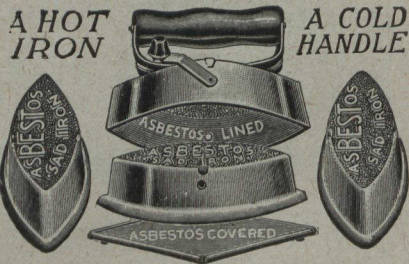
DEMANDEZ NOS LIVRETS, ils vous diront le comment et le pourquoi

DEPOT-GENERAL  
55 rue St-François-Xavier  
MONTREAL, Qué.

**SIMEON MONDOU, GERANT**  
Boîte P. 756  
Heures de Bureau; 10 heures A.M. à 4 heures P.M.

# ARTICLES DE MENAGE

## Fers à Repasser "Asbestos"



Prix le set, \$2.00.

Table à repasser, pliante, couverte en toile. Prix, \$1.25.

Aussi Machines à laver, Tordeurs, Seaux, Cuvettes, Eponges, Chamois, Etc., au plus bas prix.

La correspondance est toujours reçue avec plaisir.

**L. J. A. SURVEYER,** 52 BOULEVARD ST-LAURENT  
2EME PORTE RUE CRAIG



Lilia Lusignan, 3 ans

Cher Monsieur:—

Je n'hésite pas à recommander le **Sirope d'Anis Gauvin**. Pour moi il n'y a pas de remède plus précieux pour une mère de famille qui a des enfants au berceau. J'ai employé pendant longtemps votre **Sirope d'Anis** pour ma petite Lilia qui a maintenant 3 ans, et toujours j'ai obtenu les meilleurs résultats.

Veuillez me croire, votre toute dévouée,  
6 rue Lévis, Southbridge, Mass. Madame R. LUSIGNAN

Le SIROP D'ANIS GAUVIN se vend partout  
Prix 35 cents. Méfiez-vous des imitations