

Le Vérable Éleveur Admet

QU'UN BON TAUREAU VAUT 50% DU TROUPEAU

Le bon taureau est à la base de l'amélioration générale du troupeau et de sa production économique.

Les Eleveurs de la Province de Québec se doivent de viser à un but: Une production moyenne par vache de
5,000 lbs de Lait par Année en 1935

Vous avez six ans pour travailler à la réalisation de cet objectif, mais vous devez vous y appliquer dès maintenant. Votre propre intérêt vous le commande!

SONGEZ QUE CETTE AMELIORATION REPRESENTERA UNE AUGMENTATION DE REVENUS ANNUELS POUR LES CULTIVATEURS

D'au-delà de 22,000,000 de dollars

Le chiffre est assez considérable pour encourager les éleveurs à prendre les moyens voulus pour arriver à ce but profitable

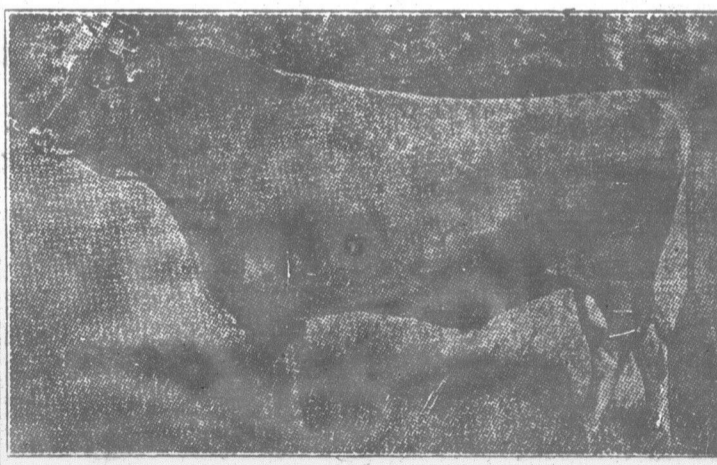
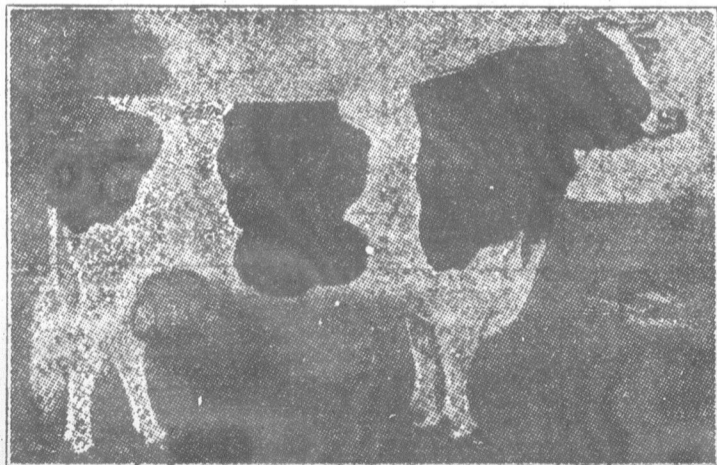
Trois moyens infailibles sont à la portée de tout éleveur:

1. Le contrôle laitier qui permet l'élimination des mauvaises vaches, ou pensionnaires;
2. Une alimentation rationnelle et bien balancée;
3. Par-dessus tout un bon taureau à la tête du troupeau.

Atteignons 5,000 lbs de lait en moyenne par vache en 1935

Le Service de l'Élevage

**MINISTÈRE DE L'AGRICULTURE DE LA
PROVINCE DE QUÉBEC**



BIBLIOTHÈQUE

30

30

30