

LA COOPÉRATIVE FÉDÉRÉE DE QUÉBEC

FURNIT LES COMMENTAIRES SUIVANTS SUR LE MARCHÉ

SECTION DES ACHATS.

— SEMAINE DU 25 AVRIL AU 2 MAI 1925 —

BLE ET FARINE

Progressivement le marché du blé se rétablit et reprend son équilibre; le cours a encore gagné 4 points la semaine dernière, ce qui le porte à \$1.59 1/2. La foire de Winnipeg et celle de Chicago manifestent une activité de bon augure. Le progrès est sensible et rien ne laisse prévoir des fluctuations spontanées de hausse et de baisse.

Sur notre place, le marché reste ferme sans déployer beaucoup d'activité. La demande est minime, mais tout va reprendre avec l'arrivée des océaniques dans notre port.

Les prix de la farine n'ont pas varié. Les acheteurs locaux et étrangers ont placé peu de commandes et leurs transactions ont été plutôt minimes.

La farine se vend maintenant:

Première patente.....	\$9.40
Deuxième patente.....	8.90
Forté à boulanger.....	8.70

LES ENGRAIS

La demande a fortement augmenté, cette semaine, pour les engrais alimentaires, de la part d'acheteurs locaux et des exportateurs. Les quantités en réserve ont suffi à toutes les exigences du marché; il s'est fait un écoulement général des engrais chez les meuniers.

Les prix ont quelque peu oscillé vers la hausse, comme suit:

Son.....	de \$26.25 à \$27.25
Gru rouge.....	de 28.25 à 29.25
Gru blanc.....	de 34.25 à 35.25

C'est le bon moment de placer des commandes substantielles, afin d'éviter les hauts prix qui se feront pressentir dans un avenir rapproché. Les cultivateurs devraient profiter de l'occasion, maintenant que les prix sont encore raisonnables.

CRIBLURES DE BLE

Le marché est dépourvu pratiquement de criblures de première qualité; les réserves s'épuisent tous les jours et les prix menacent de devenir prohibitifs.

C'est la prudence même de s'en procurer maintenant, alors que le marché est bon et que les prix ne sont pas trop élevés. Il faut recourir aux coopératives locales qui peuvent fournir de bonnes criblures aux cultivateurs.

ENGRAIS CHIMIQUES

Les cultivateurs obtiendront un rendement supérieur pour leurs récoltes, s'ils savent se servir d'engrais chimiques recommandés, tels que les suivants:

	Titrage	Pesanteur des sacs
Superphosphate.....	16% Ac. Ph. Ass.	125 lbs
Muriate de Potasse.....	48% de Potasse.	200 "
Sulfate de Potasse.....	48% de Potasse.	200 "
Nitrate de Soude.....	15% d'Azote.	200 "
Sulfate d'Ammoniaque.....	20% d'Azote.	200 "

Après le 1er mai, les contrats expirent et il sera difficile de se procurer ces cinq genres d'engrais. C'est donc une mesure de prudence de s'approvisionner des maintenant.

Il existe un engrais excellent, le phosphate Thomas belge, qui contient 16% d'acide phosphorique assimilable. La demande pour les engrais composés et les engrais simples s'est améliorée, mais il n'y a pas de changements dans les prix. Cette légère récupération du commerce des engrais chimiques est probablement due à la température printanière du commencement du mois.

Au cours du mois de février, les exportations totales d'engrais chimiques se sont élevées à 186,794 quintaux, tous consignés aux Etats-Unis à l'exception de 804 quintaux seulement pour les autres pays étrangers. Les statistiques établissent l'exportation de 23,395 quintaux de déchets d'abattoir, de 4,507 quintaux de sulfate d'ammoniaque et de 158,892 quintaux de cyanamide.

GRAINS ET GRAINES DE SEMENCE

Durant la dernière quinzaine, la demande pour les graines de semence a été bonne et les prix sont demeurés stationnaires. L'activité qui régnait pendant les derniers jours de mars est maintenant paralysée. Les marchands de gros rapportent qu'il y a très peu de graine de trèfle rouge de première qualité disponible et qu'on écoule difficilement la graine de qualité inférieure.

Nous payons les plus hauts prix du marché pour

PELLETERIES VERTES

Envoyez-nous les peaux par la malle ou par express, et nous vous en donnerons les prix.

Ne pas oublier d'attacher une carte d'expédition donnant le contenu du colis.

Ecrivez pour notre liste de prix.

Holt, Renshaw & Co
LTD

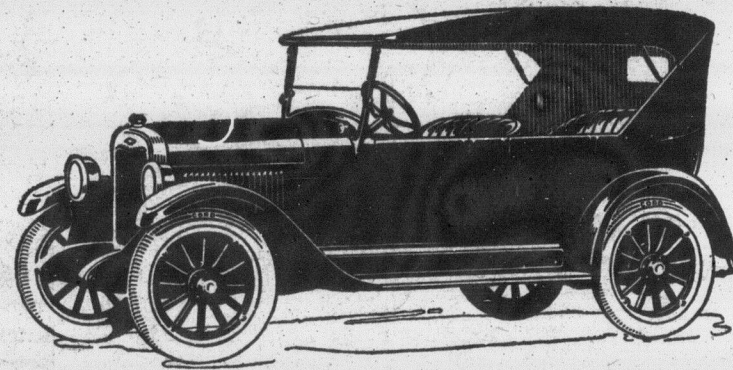
35 rue Buade
QUÉBEC

bien mélanger à la pelle. Lorsque le grain est également mouillé, le remettre en tas et le recouvrir de sacs propres pendant deux heures, puis l'étaler pour le faire sécher et le mettre dans des sacs propres. Quarante gallons de solution suffisent pour quarante à cinquante boisseaux de semence. Si les semences se font bientôt après le traitement, régler le semoir pour que la semence coule librement, sinon la densité de la récolte serait trop claire.

Traitement à la formaline sèche.

Diluer une partie de formaline, (formaldéhyde à 40 pour cent) avec une partie d'eau, et pulvériser cette solution, sur le grain, en retournant celui-ci à la pelle en même temps. Une pinte de la solution suffit pour 50 boisseaux de grain. Recouvrir le tas avec des sacs ou des couvertures pendant cinq heures. On peut alors semer le grain sans le faire sécher.

(Suite à la page 326)



Perfectionnements que vous ne pensez trouver que sur des autos de haut prix

RESSORTS longs semi-elliptiques-embroyage plaque à disque sèche n'exigeant pas de lubrifiant — essieux d'arrière extra long avec boîtier type banjo — jolies carrosseries Fisher sur les modèles fermés — Tous les modèles finis en beau DUCO durable aux teintes brillantes, pare-brise type VV d'une seule pièce sur les modèles fermés!

Celles-ci ne sont que quelques-unes des hautes qualités de perfectionnement de construction du nouveau Chevrolet — perfectionnements que vous pensez ne trouver que sur des autos de prix très élevé.

Touring \$735. Routière \$735. Coupé \$995.
Coach \$1015 Sedan \$1165

Tous prix à la fabrique. — Taxes en plus

Pneus à basse pression, pression régulière des modèles fermés; facultatif moyennant un léger supplément avec les autos découverts.

Roues disques à volonté moyennant un léger supplément sur tous les modèles.

CHEVROLET MOTOR CO. OF CANADA, LIMITED

(Subsidaire de General Motors of Canada, Limited)

OSHAWA et WINNIPEG

C-3025-F



Pour le Transport Economique

Québec
chats.

avis.

LINE et DIVERS

Prix

Sac de 100 lbs..... \$1.10
de 140 lbs..... 1.35

Préparées "Fédérées":

Pour maison, intérieur et ex-

naire (Baril env. 50 gal.) \$3.20
mi baril, env. 30) ... 3.20

Bidons

	5 gal.	1 gal.	1/2 gal.	1/4 gal.
naire:	\$3.40	3.45	3.60	3.75

à ja- 3.90 4.00 4.15 4.30

ouillon 4.30 4.40 4.55 4.70

ur et 3.75 3.85 4.00 4.15

cartes de couleur ainsi que

complète pour peinture à plan-

ges, voitures et instruments

ntures à bardeaux et teintu-

et huile de lin.

omb pur, étiquette du Gou-

en chaudière de 25 lbs):

\$13.50

sur toute commande de

s.

ATES DE SEMENCE

OBBLER, extra choix, certi-

vision de la Botanique, \$1.20

NE VERTE, certifiée extra

e minot.

NE VERTE, non certifiée

spécialement pour la semence

t.

A.B. Montréal.

NE SOUFREE LIQUIDE

baril de 40 gallons

spécial 19.50 le baril.

MAISON

CONSERVES DES PRES

TRAPPISTES.

Boîte No. 2, en caisse de

douzaine..... \$1.65

Boîte No. 2, en caisse

douzaine..... \$1.90

Boîte No 10, en caisse

la douzaine..... \$8.20

Boîte No 10, en caisse

la douzaine..... \$9.25

Pères Trappistes

en caisse de 2 dos., la

\$2.15

our

lbs..... 20c la lb.

0 lbs..... 19 1/2c "

lbs..... 19 1/2c "

lbs en pains de

21c "

lbs en chau-

lb..... 20 1/2c "

lbs en chau-

lbs..... 20 1/2c "

mposée

e 20 lbs..... 15c "

30 livres..... 15 1/2c "

lbs en chau-

lbs..... 17 1/2c "

lbs en chau-

lbs..... 17c 1/2c "

née

se) 10 à 15 lbs 30c la lb

se) 15 à 20 lbs. 29c "

se) 3 à 6 lbs..... 25c "

se)..... 30c "

se)..... 45c "

0 morceaux.....

res..... \$52.00

res..... \$27.50

res..... 35c "

30

30

30