

LA CONSTRUCTION

D'une part on nous dit que la construction paraît devoir prendre une meilleure activité cette automne, un certain nombre de propriétaires s'étant décidés à donner des contrats qui étaient en suspens depuis le printemps; et d'un autre côté, on nous affirme que l'amélioration attendue ne s'est pas encore déclarée et que les propriétaires sont encore indécis. Le peu de permis de construire que l'on prend actuellement au bureau de l'inspecteur des bâtisses tendrait à confirmer la seconde opinion.

Ce qu'il y a de certain c'est que la classe de maisons qui aura quelque activité sera celle des logements d'ouvriers. Ces logements sont encore en grande demande tandis que bon nombre de logements destinés à la classe moyenne de la population sont restés jusqu'à présent inoccupés.

Bois de construction.—La demande pour la ville est tranquille, quoiqu'un peu plus considérable qu'au commencement du mois. Les prix aux clos ne sont pas changés depuis que nous avons haussé les cotes de nos prix courants; les marchands de bois, cependant, qui achèteraient aujourd'hui des moulins auraient à payer une augmentation de prix d'environ 10 p.c.: mais en général ils préfèrent passer l'hiver avec les stocks qu'ils ont en mains, persuadés que si le Sénat des Etats-Unis rejette le bill Mills, comme il vient de rejeter le traité des pêcheries, le bois sera à très bon marché le printemps prochain. Les existences actuelles sont d'ailleurs suffisantes dans la plupart des lignes pour la demande probable d'ici au printemps.

Fers, ferronneries, etc.—On nous signale une maison de gros qui coupe les prix de la tôle; son exemple n'a pas été suivi par le commerce en général, qui se plaint beaucoup de ce procédé, d'autant plus que la maison en question vend directement aux entrepreneurs, couvreurs etc. Nous devons cependant faire remarquer que c'est l'indice d'une baisse prochaine.

Les clous sont sans changement, ainsi que les fers, les fontes et les métaux.

Huiles, etc.—En huiles à peintures les cours sont ceux que nous indiquons dans nos prix courants, mais avec un peu de faiblesse. Les peintures sont soutenues et sans changement. Les verres à vitres sont soutenus.

A VENDRE.

Une terre de 75 arpents en bloc ou en parties et lots à bâtir dans le quartier Hoche-laga, aussi une grande bâtisse à Maisonneuve.

S'adresser à

C. A. LÉVEILLÉ, N.P.,
85 rue St-Jacques.

8 juin 1888—1m

M. AZARIE BRODEUR

Le tailleur si bien connu de l'établissement de Messieurs Dupuis Frères, rappelle à ses nombreux amis qu'il continue à travailler pour la clientèle privée, en même temps que pour celle du magasin.

S'adresser au

NO. 1571 RUE STE-CATHERINE
Magasin de MM. Dupuis Frères

ouvert 1888.

Gazette des Campagnes

Journal du cultivateur et du colon, fondé en 1861, publié à Sainte-Anne de la Pocatière, comté de Kamouraska, P.Q. par FIRMIN H. PROULX.

Paraît tous les jeudis, abonnement, un an \$1. Les fabricants d'instruments d'agriculture et les marchands trouveront très avantageux d'annoncer dans ce journal spécialement consacré aux intérêts des cultivateurs.

Chassis, Portes, Jalousies, Moulures, Escaliers, etc.

WM. RUTHERFORD & Fils

MANUFACTURIERS, ENTREPRENEURS & MARCHANDS DE BOIS

Ouvrage de Menuiserie et Fabrique de Boîtes d'Emballage, etc.

Moulins à Scier et à Blanchir :

85 à 95 AVENUE ATWATER,
MONTREAL.

Les COUVERTURES en FEUTRE

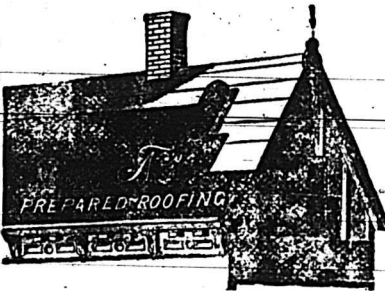
(TROIS EPAISSEURS)

POSÉS PAR

TOWLE & MICHAUD

Et peints avec leur célèbre Peinture à l'épreuve du feu et de l'eau, sont garantis pour dix ans.

Ce mode de Couvertures augmente tous les jours, il est considéré comme le plus économique, le plus durable et spécialement adapté à notre climat.



Tous ceux qui ont fait poser de ces Toits ou qui se sont servis de la célèbre Peinture "VICTORIA" pour les Toits les recommandent hautement.

Les soussignés ne se servent que du célèbre Feutre (3 épaisseurs) de T. NEW, de New-York, et qui après avoir été saturé et préparé par eux en font le matériel à couverture le plus avantageux comme le plus économique.

TOWLE & MICHAUD

Couvreurs et Fabricants de la Peinture à Couverture "Victoria" à l'épreuve de l'eau et du feu.

Les Toits plats ou inclinés que nous couvrons en Feutre de laine et peignons avec notre Peinture Victoria, sont garantis pour dix ans.

Notre Peinture Victoria est supérieure à toute autre pour les couvertures en ferblanc, en tôle et en bardeaux. Elle ne s'écaille pas, rends les toits imperméables, n'est pas affectée par le froid ou la chaleur et est la plus économique.

BUREAU: No. 767 RUE CRAIG

TELEPHONE 1018

Fabrique: 220 Avenue Delorimier

juin 1888.

MONTREAL.

Ed. Painchaud

Peintre-Décorateur

(Ancien élève de M. NAPOLEON BOURASSA)

Se chargera de toutes sortes de travaux en peintures à des prix modérés.

ATELIERS :

3136 Rue Notre-Dame, Ste-Cunégonde

25 mai 1888—1a

PAUZE et LAMOUCHE

PEINTRES-DECORATEURS

Peintres de Maisons, d'Enseignes, Imitateurs, Tapissiers, Blanchisseurs, Vitriers, etc.

1734 rue Ste-Catherine
MONTREAL

Une attention spéciale sera donnée à tous les ouvrages et haut mentionnés

20 avril 1888—1a

O. M. LAVOIE

Peintre-Décorateur

Peintre de Maisons, d'Enseignes, de Rideaux, de Chassis, Imitations de Faux Bois en tout genre, Tapissier, Vitrier, etc.

1631-rue Notre-Dame

Téléphone 1238.

MONTREAL

9 mars 1888.

L. N. DENIS

PEINTRE ET DECORATEUR

319, rue St-Laurent.

Assortiment complet de

Peintures,

Tapisseries,

Ferronneries,

etc., etc.

ARCHITECTES

TELEPHONE 696 | ELEVATEUR

Boite bureau de poste 1414.

PERRAULT & MESNARD

ARCHITECTES

11 et 17, Côte de la PLACE DARMES

M. PERRAULT. | A. MESNARD

Téléphone privé, 1650

J. B. RESTHER et FILS

ARCHITECTES

61, RUE ST-JACQUES,

MONTREAL.

22 nov 1887—1a

J. EMILE VANIER

(Ancien élève de l'Ecole Polytechnique)

Ingénieur Civil et Arpenteur

61, rue St. Jacques

Se charge de plans de ponts, aqueducs égoûts, de tracés de chemins de fer et routes d'arpentages publics et particuliers, de mandes de brevets d'invention, etc.

TELEPHONE No. 1800.

Daoust & Gendron

Architectes

No 15, RUE SAINT-JACQUES

MONTREAL.

1 déc. 87—1a

Jos. A. Mathieu
ARCHITECTE

Mesureur et Evalueur

150 RUE WOLFE

Estimés et plans fournis sur demande.

JOS. A. MERCIER
ARCHITECTE

Spécialité pour Mesurage et Evaluation

1778, RUE STE-CATHERINE.

ENTREPRENEURS

Peltier & Bernard

ENTREPRENEURS ET BRIQUETIERS

Bureau: 136a, Rue des Allemands

Briqueterie à Upton, P. Q.

PIERRE DIDIER

ENTREPRENEUR

CHARPENTIER ET MENUISIER

No. 96 rue Cherrier, Montréal

22 nov 1887—1a

FÉLIX BOISMENU

Arbitrages, Evaluations

BUREAU :

No 85, RUE SAINT-JACQUES

Résidence : 235, RUE ST-DENIS

Bourgouin & Cadieux

CONSTRUCTEURS DE BATIMENTS

Estimés, évaluations de propriétés, et arbitrage d'incendies.

BUREAUX ET ATELIERS:

286, Saint-Charles Borromée

22 nov 1887—1a